

**PV 212S0F3CXXV100TA1PA15LWW****Weidmüller Interface GmbH & Co. KG**

Klingenbergstraße 26

D-32758 Detmold

Germany

www.weidmueller.com



Portafolio estándar para inversores string con 1 MPPT  
Proteja y controle los strings en parques solares con inversores string con 1 MPPT.

La siguiente gama de PV DC Combiner Boxes está diseñada para utilizarse con inversores de string con un solo seguidor del punto de máxima potencia (1 MPPT) con el fin de agrupar, proteger y monitorizar los strings conectados a estos inversores.

1 MPPT

**Datos generales para pedido**

|            |   |
|------------|---|
| Versión    | Fotovoltaico, Caja preparada, Combinador, 1500 V, Con soporte de fusible, Protección contra sobretensiones II, Prensaestopas, para montaje en pared, Interruptor separador, Horizontal, Control de corriente, Control de tensión, Control de temperatura, Inversor de cadenas |
| Código     | <a href="#">8000115485</a>  |
| Tipo       | PV 212S0F3CXXV100TA1PA15LWW   |
| GTIN (EAN) | 4099986757486   |
| Cantidad   | 1 Pieza   |

## PV 212S0F3CXXV100TA1PA15LWW

**Weidmüller Interface GmbH & Co. KG**  
 Klingenbergstraße 26  
 D-32758 Detmold  
 Germany

www.weidmueller.com

## Datos técnicos

## Homologaciones

Homologaciones



ROHS Conformidad

## Dimensiones y pesos

|             |            |                        |              |
|-------------|------------|------------------------|--------------|
| Profundidad | 300 mm     | Profundidad (pulgadas) | 11.811 inch  |
| Altura      | 636 mm     | Altura (pulgadas)      | 25.0393 inch |
| Anchura     | 847 mm     | Anchura (pulgadas)     | 33.3464 inch |
| Peso neto   | 14008.85 g |                        |              |

## Temperaturas

|                      |                |                         |                 |
|----------------------|----------------|-------------------------|-----------------|
| Temperatura ambiente | -20 °C...45 °C | Temperatura de servicio | -20°C to +45 °C |
|----------------------|----------------|-------------------------|-----------------|

## Conformidad medioambiental del producto

|   |                                      |
|---|--------------------------------------|
| Estado de cumplimiento de la directiva RoHS | Conforme con exención                |
| Exención RoHS (si procede/conocida)         | 6c, 7a, 7cl                          |
| REACH SVHC                                  | Lead 7439-92-1                       |
| SCIP  | 1d28ada4-1634-4382-8635-45f6353a6574 |

## Caja

|                 |                  |                    |      |
|-----------------|------------------|--------------------|------|
| Tipo de montaje | Montaje en pared | Tipo de protección | IP65 |
|-----------------|------------------|--------------------|------|

## Control de ramal DC

|                      |                |                        |   |
|----------------------|----------------|------------------------|---|
| Alimentación         | Autoalimentado | Función de control     | SMS solar, Corriente y tensión de salida, temperatura |
| Control de tensión   | SMS solar      | Control de temperatura | SMS solar   |
| Control de corriente | SMS solar      |                        |   |

## Entradas DC

|   |                                    |                             |                   |
|---|------------------------------------|-----------------------------|-------------------|
| portafusible                                  | 10 x 85 mm                         |                             |                   |
| Protección por fusible                        | 15 A, 16 A, 20 A, 25 A, 30 A, 32 A |                             |                   |
| Número de entradas DC                         | 12                                 |                             |                   |
| Polos fusionados de cadena                    | +/-                                |                             |                   |
| Tipo de conexión cable de entrada DC          | Prensaestopas                      |                             |                   |
| Conexión cable de entrada DC (-)              | Conexión brida-tornillo            |                             |                   |
| Estándar de conexión por fusible              | gPV (EN 60269-6)                   |                             |                   |
| Cantidad de puntos de máxima potencia 1 (MPP) |                                    |                             |                   |
| Conector de tierra funcional                  | Entrada de cable                   | Número de entradas de cable | 1                 |
|   |                                    | Diámetros de cable, min.    | 6 mm              |
|   |                                    | Diámetros de cable, max.    | 12 mm             |
|   | Conexión de conductor              | Tipo de conexión            | Prensaestopas M20 |
| Número de entradas                            | 12                                 |                             |                   |

## PV 212S0F3CXXV100TA1PA15LWW

Weidmüller Interface GmbH &amp; Co. KG

Klingenbergstraße 26

D-32758 Detmold

Germany

www.weidmueller.com

## Datos técnicos

|                                  |                                |                             |                   |
|----------------------------------|--------------------------------|-----------------------------|-------------------|
| Número de entradas de conductos  | 29                             |                             |                   |
| Entrada de CC + & -              | Conexión de conductor          | Tipo de conexión            | Prensaestopas M16 |
|                                  | Entrada de cable               | Número de entradas de cable | 24                |
|                                  |                                | Diámetros de cable, mín.    | 5 mm              |
|                                  |                                | Diámetros de cable, máx.    | 10 mm             |
| Conexión cable de entrada DC (+) | Conexión brida-tornillo        |                             |                   |
| Tipo de fusible                  | soporte de fusibles vacío      |                             |                   |
| Posición de los fusibles         | entradas positivas y negativas |                             |                   |
| Tipo de fusible                  | soporte de fusibles vacío      |                             |                   |

## Normas y estándares

|        |                                     |
|--------|-------------------------------------|
| Normas | EN 61439-2:2011, IEC 61439-2 ed 3.0 |
|--------|-------------------------------------|

## Propiedades eléctricas DC

|                 |                        |                                   |                                       |
|-----------------|------------------------|-----------------------------------|---------------------------------------|
| Tensión nominal | 1500 V                 | Potencia de conmutación AC        | 400 A (DC21B 1500 V)                  |
| Toma de tierra  | Directamente en la VPU | Protector de sobretensión lado DC | 1500 V de tipo II con contacto remoto |

## Salidas DC

|   |                                    |                            |                     |
|---|------------------------------------|----------------------------|---------------------|
| Conexión cable de salida DC                     | Conexión de tornillo y tuerca M10  |                            |                     |
| Tipo de conexión cable de salida DC             | Conectores de borne brida-tornillo |                            |                     |
| Salida de CC + & -                              | Conexión de conductor              | Tipo de conexión           | Prensaestopas M40   |
|   |                                    | Sección de conductor, mín. | 150 mm <sup>2</sup> |
|   |                                    | Sección de conductor, máx. | 400 mm <sup>2</sup> |
| Número de salidas DC                            | 2                                  |                            |                     |
| El interruptor de carga tiene contacto auxiliar | No                                 |                            |                     |

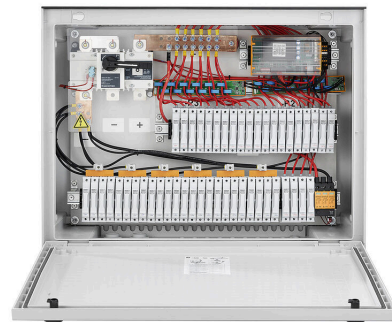
## Garantía

|         |        |
|---------|--------|
| Período | 5 años |
|---------|--------|

## Clasificaciones

|             |             |             |             |
|-------------|-------------|-------------|-------------|
| ETIM 8.0    | EC003857    | ETIM 9.0    | EC003857    |
| ETIM 10.0   | EC003857    | ECLASS 14.0 | 22-57-02-92 |
| ECLASS 15.0 | 22-57-02-92 |             |             |

## Dibujos



### Combiner Box Name Description

PV 2 24 S0 FX CXX VX OX TXPX 15 P F ES

**PV 1:** PV DC L0 Industrial  
**PV 2:** PV DC L1 Industrial  
**PV 3:** PV DC L2 Industrial

**Number of inputs (01-36)**

**S0:** Switch-disconnector

S0 → Switch-Disconnector (SW)  
S1 → Switch-disconnector with remote disconnection (SW RD)  
S2 → Molded Case Circuit Breaker (MCCB)  
S3 → Motorized switch-disconnector (SW M)  
S4 → Switch-disconnector with Contactor (SW K)  
SX → No Switch-disconnector needed (N/A)

**FX:** Fuses / Fuseholders position

F0 → Fuses Both Poles  
F1 → Only Positive Fuses  
F2 → Only Negative Fuses  
F3 → Only Fuse Holders  
F4 → Only fuse holder in positive (+)  
F5 → Only fuse holder in negative (-)  
FX → No Fuse holders needed (N/A)

**CXX:** CIL Fuses Type → C 10/15/16/20/25/30/40/50/55/60/63/80 - (Example C10)

**NXX:** NH Fuses Type → N 40/50/63/80/100/125/160/200/250/315/355/400 - (Example N40)

CXX → N/A, NXX → N/A

**VX:** SPD Type

V0 → SPD Class II / V1 → SPD Class I+II / V2 → SPD Class I

VX → No SPD needed (N/A)

**Country / Whole World**

**Floating:** YES (F) / NO

**P:** Portrait

**L:** Landscape

**10:** 1000v

**15:** 1500v

**TX:** Monitoring Device

TX → No monitoring (N/A)  
T2 → TC 16v (1kV or 1.5kV)  
T5 → TC 2x16v  
T7 → TC 16vH  
T8 → Others  
T9 → Fonnich  
TA1 → Solar SMS (25A)  
TA2 → Solar SMS (50A)  
TA3 → Solar SMS LoRaWAN (25A)  
TA4 → Solar SMS LoRaWAN (50A)

**PX:** Power Supply for (TX)

PX → No Power Supply Needed (N/A)  
P0 → Self-Powered (BKE)  
P1 → External Power Supply (PS ACDC)  
PA → Self-Powered (EE)

**OX:** Output type

OX → No holes needed (N/A)  
O0 → Cable Gland  
O1 → WM4C  
O2 → MC4  
O3 → Multivia CG

**Weidmüller** 