

## PVC DC 2I 10 2MPP RD SPD1R WM4 11

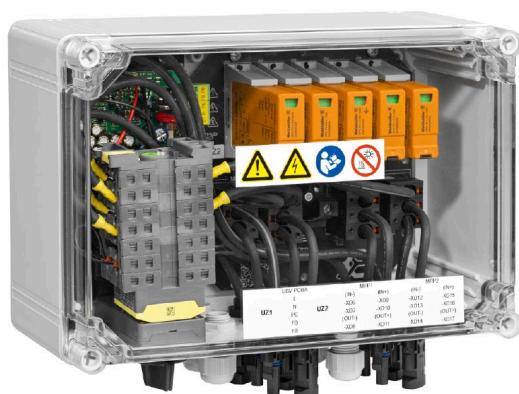
Weidmüller Interface GmbH &amp; Co. KG

Klingenbergstraße 26

D-32758 Detmold

Germany

www.weidmueller.com



Para un apagado remoto seguro Los sistemas fotovoltaicos sobre tejado pueden requerir un dispositivo de desconexión en el punto en el que los cables entran en el edificio, que esté conectado a la red eléctrica del edificio. Esto permite a los bomberos realizar su trabajo en caso de emergencia sin exponerse a peligros innecesarios. Cuando se restablece la alimentación, el interruptor PV Next Fireman vuelve a conectar automáticamente las cadenas fotovoltaicas.

## Datos generales para pedido

Versión	Fotovoltaico, Combinador, Interruptor de bombero, PV Next, 1100 V, 2 MPP, 2 entradas / 1 salida por MPP, Protección contra sobretensiones I/II, Disyuntor remoto, WM4C
Código	<a href="#">8000114374</a>
Tipo	PVC DC 2I 10 2MPP RD SPD1R WM4 11
GTIN (EAN)	4099986766976
Cantidad	1 Pieza

## PVC DC 2I 10 2MPP RD SPD1R WM4 11

**Weidmüller Interface GmbH & Co. KG**  
 Klingenbergstraße 26  
 D-32758 Detmold  
 Germany

www.weidmueller.com

## Datos técnicos

## Homologaciones

Homologaciones



ROHS Conformidad

## Dimensiones y pesos

Profundidad	132 mm	Profundidad (pulgadas)	5.1968 inch
Altura	238 mm	Altura (pulgadas)	9.3701 inch
Anchura	300 mm	Anchura (pulgadas)	11.811 inch
Peso neto	5046 g		

## Temperaturas

Temperatura ambiente	-20 °C...50 °C	Humedad	5...95 % (sin condensación)
----------------------	----------------	---------	-----------------------------

## Conformidad medioambiental del producto

Estado de cumplimiento de la directiva RoHS	Conforme con exención
Exención RoHS (si procede/conocida)	7a, 7cl
REACH SVHC	Lead 7439-92-1
SCIP	bdab5698-6a20-4370-8e28-8810d882d01a

## Incluido en el suministro

Accesorios incluidos	Artículo	Pies de montaje
	Cantidad	4
	Artículo	Tapón de obturación
	Cantidad	2

## Garantía

Período	5 años
---------	--------

## Homologaciones y normas

Homologaciones	EN 61439-2, IEC 61439-2, Directiva OVE R 11-1:2022-05-01
----------------	--

## Caja

Materiales aislantes	Poliéster reforzado con fibra de vidrio, policarbonato	Tipo de montaje	Lengüetas de sujeción
Resistente a los golpes	IK08 según IEC 62208, IK10 según IEC 62262	Fijación de caja	Mediante pies de montaje
Clase de protección	II	Cadena de tipo de conexión	Conector macho WM4C

## Características eléctricas

Tensión nominal DC	1100 V
--------------------	--------

PVC DC 2I 10 2MPP RD SPD1R WM4 11

**Weidmüller Interface GmbH & Co. KG**  
Klingenbergstraße 26  
D-32758 Detmold  
Germany

www.weidmueller.com

Datos técnicos

Resistencia de corriente nominal a corto plazo	Corriente nominal	43.75 A
Corriente por punto de potencia máximo, máx.	35 A	
Corriente continua nominal por conexión	Corriente por cordón, máx.	35.00 A

Datos generales

Normas	EN 61643-31	Tipo de protección	IP65
Lugar de instalación	Área exterior protegida (> 1 km del mar)		

Entradas

Cantidad de puntos de máxima potencia 2 (MPP)			
Conector de tierra funcional	Entrada de cable	Número de entradas de cable	1
	Conexión de conductor	Tipo de conexión	Borne de conexión directa con actuador
		Flexible, máx. H05(07) V-K	25 mm²
Número de entradas de conductos	3		
Entrada de CC + & -	Conexión de conductor	Tipo de conexión	Conector WM4C
		Sección de cable compatible	EN 50618:2015
		Sección de conductor, mín.	4 mm²
		Sección de conductor, máx.	6 mm²
	Entrada de cable	Número de entradas de cable	4
Tipo de fusible	ni tapón ni soporte de fusibles		
Fuses	No		
Número máx. de entradas de CC	por Punto de Máxima Potencia 2 entradas conectadas en paralelo		
Número de entradas de cadena por MPP≤ 2			
Contacto auxiliar de protección contra sobretensiones	Entrada de cable	Número de entradas de cable	1
	Conexión de conductor	Tipo de conexión	Borne de conexión directa con actuador
		Flexible, máx. H05(07) V-K	1.5 mm²
		con terminal tubular, DIN 46228 pt 1, máx.	1.5 mm²
Número de entradas	4		

Protección contra sobretensiones, lado de CC

Normas	EN 61643-31	Corriente de prueba limp (10/350 µs)	6.25 kA
Corriente de descarga, máx. (8/20 µs)	40 kA	Nivel de protección Up (+/-, -/PE, +/-PE) ≤	3.8 kV
Consumo de corriente en reposo PC	< 0,2 W	Corriente de cortocircuito ISCPV	11000 A
Corriente de fuga total Itotal (8/20 µs)	50 kA	Corriente de fuga In (8/20 µs)	20 kA
Clase de requisitos	Tipo I/II	Corriente de fuga total Itotal (10/350 µs)	12.5 kA
Nivel de protección Up (-/PE)	≤ 3.8 kV	Nivel de protección Up (+/-)	≤ 3.8 kV
Nivel de protección Up (+/PE)	≤ 3.8 kV	Tensión de la instalación FV, máx. Ucpv	1100 V
Protector de sobretensión lado DC	1000 V, tipos I + II	Máx. tensión de servicio continua modo DC UCPV +/-, -/PE, +/-PE	1100 V

## PVC DC 2I 10 2MPP RD SPD1R WM4 11

Weidmüller Interface GmbH &amp; Co. KG

Klingenbergstraße 26

D-32758 Detmold

Germany

www.weidmueller.com

## Datos técnicos

## Salidas

Número máx. de salidas de CC	por Punto de Máxima Potencia 1 salida		
Salida de CC + & -	Conexión de conductor	Tipo de conexión	Conector WM4C
		Sección de cable compatible	TÜV 2 Pfg 1169/08.07
		Sección de conductor, 4 mm <sup>2</sup> mín.	
		Sección de conductor, 6 mm <sup>2</sup> máx.	

## Desconector remoto

Recierre automático tras caída de tensión	Sí		
Número de ciclos de operación	10000		
Tensión de mando	100 V AC - 250 V AC 50/60Hz		
Contacto auxiliar de desconexión remota	Entrada de cable	Número de entradas de cable	1
	Conexión de conductor	Tipo de conexión	Conectores de borne brida-tornillo
		Flexible, máx. H05(07) V-K	1.5 mm <sup>2</sup>
		con terminal tubular, DIN 46228 pt 1, máx.	1.5 mm <sup>2</sup>
Contacto de control de desconexión remota	Entrada de cable	Número de entradas de cable	1
	Conexión de conductor	Tipo de conexión	Conectores de borne brida-tornillo
		Flexible, máx. H05(07) V-K	1.5 mm <sup>2</sup>
		con terminal tubular, DIN 46228 pt 1, máx.	1.5 mm <sup>2</sup>
Tipo de desconexión del circuito eléctrico	Disparo por baja tensión		
Tiempo de desconexión	1,5 s		
Consumo de corriente del interruptor	Tipo de interruptor	Interruptor de bombero	
	Consumo de corriente, nota	La corriente de pico sólo se produce durante un breve espacio de tiempo cuando los condensadores del interruptor Fireman Switch se han descargado por completo previamente.	
	Pico de consumo de corriente	300 mA	
	Consumo de corriente continuo	30 mA	
Número de ciclos de operación de corte a la corriente nominal	300		
Ejecución de interruptor separador	Desconectador remoto dentro de la caja		
Capacidad del interruptor separador	DC-PV1, IEC 60947-3		

## Clasificaciones

ETIM 8.0	EC003857	ETIM 9.0	EC003857
ETIM 10.0	EC003857	ECLASS 14.0	22-57-02-92
ECLASS 15.0	22-57-02-92		

## Bases de licitación

Especificación larga	Combiner box for inverters with Fireman switch and surge protection for the connection to 2 MPP tracker.
----------------------	--

### PVC DC 2I 10 2MPP RD SPD1R WM4 11

**Weidmüller Interface GmbH & Co. KG**

Klingenbergstraße 26  
D-32758 Detmold  
Germany

[www.weidmueller.com](http://www.weidmueller.com)

## Datos técnicos

Suitable for remote disconnection of the DC side by the fire department according to VDE-AR-E2100-712.

Max. string voltage Uoc: 1100 VDC Integrated surge protection with class I+II combined arresters with signal contact.

Suitable for protection against overvoltages in a photovoltaic system according to DIN CLC/TS 51643-32. MPP1:

2 inputs, connection via WM4 C connector, compatible with cable type TÜV 2 Pfg1169/08.07 / EN 50618:2063

1 output, connection via WM4 C connector, compatible with cable type TÜV 2 Pfg1169/08.07 / EN 50618:2063

MPP2:

identical to MPP1

DC fireman switch:

Switching off by undervoltage tripping.

Switching off by reaching a temperature of  $\geq 100\text{ }^{\circ}\text{C}$  in the housing.

Automatic reconnection after the control voltage (230 V AC) is applied again.

With signal contact.

Connection of the fireman switch control line 230

VAC via M16 cable glands (Clamping range 5-10 mmØ) max. conductor cross-section: 1.5 mm<sup>2</sup>.

Connection of the signal contact 24 VDC (max. 300 mA) via M16 cable glands (Clamping range 5-10 mmØ) max. conductor cross-section: 1.5 mm<sup>2</sup>.

Protection class: IP65.

All built into a glass fibre reinforced polyester housing. Dimensions

HxWxD: 238x300x132

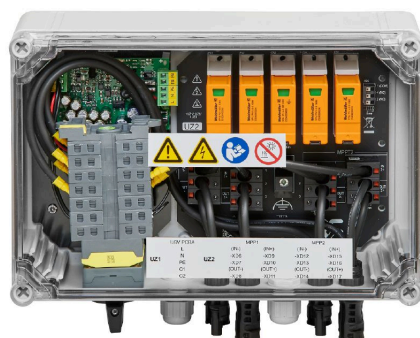
mm. Approval according to low voltage switchgear IEC 61439-1 and EN 61439-2

## PVC DC 2I 10 2MPP RD SPD1R WM4 11

**Weidmüller Interface GmbH & Co. KG**  
Klingenbergstraße 26  
D-32758 Detmold  
Germany

[www.weidmueller.com](http://www.weidmueller.com)

## Dibujos



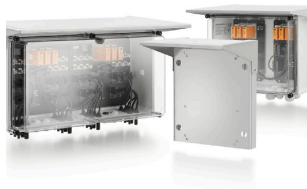
## PVC DC 2I 10 2MPP RD SPD1R WM4 11

Weidmüller Interface GmbH & Co. KG  
Klingenbergstraße 26  
D-32758 Detmold  
Germany

www.weidmuller.com

## Accesorios

## PV Sun Covers



## Datos generales para pedido

Tipo	PV SUNCOVER 30/20/13	Versión	
Código	<a href="#">8000143249</a>	Fotovoltaico, Tapa solar	
GTIN (EAN)	4099987111881		
Cantidad	1 ST		

## Herramientas de corte



Herramientas para cortar cables de hasta 8 mm, 12 mm, 14 mm y 22 mm de diámetro exterior. La geometría especial de la cuchilla permite un corte sin estrangulamiento de conductores de cobre y aluminio, con esfuerzo físico mínimo. Las herramientas para cortar (KT 8 to KT 22) incluyen además aislamiento de protección sometido a pruebas VDE y GS de hasta 1.000 V de conformidad con la normativa EN/IEC 60900.

## Datos generales para pedido

Tipo	KT 14	Versión	
Código	<a href="#">1157820000</a>	Herramientas para cortar, Alicete accionable con una mano	
GTIN (EAN)	4032248945344		
Cantidad	1 ST		

## Herramientas



- para conductores flexibles y rígidos con materiales especiales de aislamiento
- Alta calidad de desaislado para aplicaciones industriales (según los requisitos aeronáuticos)
- Las cuchillas especiales permiten el desaislado de aislantes y estructuras especiales
- Longitud de desaislado ajustable por tope
- Alta flexibilidad gracias a cuchillas de desaislado intercambiables
- Alta exactitud de repetición en el desaislado
- Sin dañar los conductores
- Alta estabilidad para una larga vida útil y alta fiabilidad
- Función de corte integrada

## PVC DC 2I 10 2MPP RD SPD1R WM4 11

Weidmüller Interface GmbH &amp; Co. KG

Klingenbergstraße 26

D-32758 Detmold

Germany

www.weidmueller.com

## Accesorios

## Datos generales para pedido

Tipo	MULTI-STRIPAX PV	Versión
Código	<a href="#">1190490000</a>	Fotovoltaico, Conector
GTIN (EAN)	4032248973262	
Cantidad	1 ST	

## Destornillador de estrella, tipo Phillips



Destornillador para tornillos de estrella, tipo Phillips, SDK PH DIN 5262, ISO 8764/2- PH, accionamiento según ISO 8764- PH, punta cromo superior, mango blando SoftFinish

## Datos generales para pedido

Tipo	SDK PH3	Versión
Código	<a href="#">9008500000</a>	Destornillador, Destornillador
GTIN (EAN)	4032248056491	
Cantidad	1 ST	

## Destornillador de pala plana



Destornillador para tornillos de cabeza ranurada con cuña redonda, SD DIN 5265, ISO 2380/2, accionamiento según DIN 5264, ISO 2380/1, punta de cromo superior, mango blando SoftFinish

## Datos generales para pedido

Tipo	SDS 0.6X3.5X100	Versión
Código	<a href="#">9008330000</a>	Destornillador, Destornillador
GTIN (EAN)	4032248056286	
Cantidad	1 ST	
Tipo	SDS 1.0X5.5X150	Versión
Código	<a href="#">9008350000</a>	Destornillador, Destornillador
GTIN (EAN)	4032248056316	
Cantidad	1 ST	



## PVC DC 2I 10 2MPP RD SPD1R WM4 11

Weidmüller Interface GmbH &amp; Co. KG

Klingenbergstraße 26

D-32758 Detmold

Germany

www.weidmueller.com

## Accesorios

## Conectores de campo PV-Stick



Cuanto más rápido, mejor. Esto también se aplica al cableado de sistemas fotovoltaicos. Nuestros prácticos conectores permanecen firmemente en tus manos incluso a temperaturas muy bajas, y pueden instalarse con rapidez y facilidad sin tener que utilizar una herramienta para prensar.

No necesitarás contactos crimpados ni herramientas para prensar y evitarás errores de montaje. Esto permite ahorrar hasta un 50 % del tiempo durante la instalación, sin que esto afecte a la calidad. Los nuevos conectores fotovoltaicos cuentan con la homologación TÜV (entidad de inspección técnica alemana) y cumplen con la norma IEC 62852.

Nuestra tecnología de conexión "SNAAP IN" permite realizar conexiones seguras con el mínimo esfuerzo: insertar, girar y ¡corriente!

- 1.500 V DC (DE) / 1.500 V DC (EN)
- Tecnología SNAP-IN
- Calidad conforme al estándar IEC 62852
- Diseño ergonómico y premiado
- El conector fotovoltaico más rápido en la actualidad
- Enclavamiento fiable

## Datos generales para pedido

Tipo	PV-STICK+ VPE10	Versión
Código	<a href="#">1303450000</a>	Fotovoltaico, Conector
GTIN (EAN)	4050118102468	
Cantidad	10 ST	
Tipo	PV-STICK- VPE10	Versión
Código	<a href="#">1303490000</a>	Fotovoltaico, Conector
GTIN (EAN)	4050118102529	
Cantidad	10 ST	

## Accesorios



La capota de protección contra el polvo "Dustcap VSSO" protege los conectores fotovoltaicos de Weidmüller y tipo 4 de la entrada de suciedad y polvo.

El "SafetyClip" protege los conectores fotovoltaicos de Weidmüller frente a la apertura accidental, ya que solo se puede desbloquear utilizando la Multitool especial.

## Datos generales para pedido

Tipo	VSSO WM4 C	Versión
Código	<a href="#">1254870000</a>	Fotovoltaico, Diseño plano
GTIN (EAN)	4050118047479	
Cantidad	100 ST	

## PVC DC 2I 10 2MPP RD SPD1R WM4 11

**Weidmüller Interface GmbH & Co. KG**  
 Klingenbergstraße 26  
 D-32758 Detmold  
 Germany

www.weidmueller.com

## Accesorios

## Abrazaderas de cables resistentes a rayos UV



Poliamida 6.6 resistente a los rayos UV que garantiza una excelente durabilidad de las abrazaderas para cables especiales incluso en entornos con radiación UV intensa. Excelente opción para el uso continuo en exterior.

## Datos generales para pedido

Tipo	CB-UVR 290/4,5 BK	Versión
Código	<a href="#">2659350000</a>	Abrazaderas, 4.5 x 290 mm, Poliamida 66, 220 N
GTIN (EAN)	4050118682816	
Cantidad	100 ST	

## Cables de conector Y



El cable en Y se utiliza para la conexión en paralelo de varias strings en un sistema fotovoltaico, por ejemplo, para dividir una línea antes de un inversor. Los cables están disponibles en diferentes variantes de conexión.

## Datos generales para pedido

Tipo	PVHYM-M-XXXX6W+11	Versión
Código	<a href="#">2877850000</a>	Fotovoltaico, Cable de conector Y, 1x WM4 C Female, 2x MC4 Male,
GTIN (EAN)	4064675666417	6mm², 1100 V
Cantidad	1 ST	
Tipo	PVHYM+M+XXXX6W-11	Versión
Código	<a href="#">2877860000</a>	Fotovoltaico, Cable de conector Y, 1x WM4 C Male, 2x MC4 Female,
GTIN (EAN)	4064675666424	6mm², 1100 V
Cantidad	1 ST	

## Botón de parada de emergencia



## PVC DC 2I 10 2MPP RD SPD1R WM4 11

**Weidmüller Interface GmbH & Co. KG**  
Klingenbergstraße 26  
D-32758 Detmold  
Germany

www.weidmueller.com

## Accesorios

## Datos generales para pedido

Tipo	AC SB E 5A 1POL PO 06KV	Versión
Código	<a href="#">3077660000</a>	Fotovoltaico, Botón de parada de emergencia, 1 polos, 600 V AC, 5 A,
GTIN (EAN)	4099987081887	Caja completa
Cantidad	1 ST	

## Sealing sets



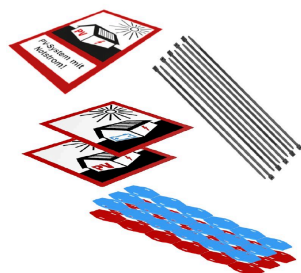
## Datos generales para pedido

Tipo	BLINDPLUG SET5 7X28MM	Versión
Código	<a href="#">3077670000</a>	Fotovoltaico, Blind plug
GTIN (EAN)	4099987081894	
Cantidad	1 ST	

Tipo	BLINDPLUG SET50 7X28MM	Versión
Código	<a href="#">3077650000</a>	Fotovoltaico, Blind plug, Accesorios, Tapón ciego, 50 piezas
GTIN (EAN)	4099987081870	
Cantidad	1 ST	

## Conjuntos de señalización fotovoltaica



## Datos generales para pedido

Tipo	PV MARKER 1-3 MPP	Versión
Código	<a href="#">8000149520</a>	Fotovoltaico, Señalizadores de dispositivos, Accesorios, Señalizadores
GTIN (EAN)	4099987229197	para cables y conductores, Abrazaderas, Kit de rotulación, Etiqueta de
Cantidad	1 ST	advertencia, Señalizador de cables, autoadhesivo

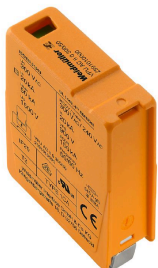
## PVC DC 2I 10 2MPP RD SPD1R WM4 11

Weidmüller Interface GmbH & Co. KG  
Klingenbergstraße 26  
D-32758 Detmold  
Germany

www.weidmueller.com

## Accesorios

## Descargador de repuesto



## Datos generales para pedido

Tipo	VPU PV I+II O 1000	Versión
Código	<a href="#">2530600000</a>	Surge voltage arrester, Low voltage, Accessories, Surge protection I /
GTIN (EAN)	4050118540819	II, Spare arrester
Cantidad	9 ST	
Tipo	VPU PV I+II OM 1000	Versión
Código	<a href="#">2534300000</a>	Surge voltage arrester, Low voltage, Surge protection I / II, Spare
GTIN (EAN)	4050118545906	arrester
Cantidad	9 ST	