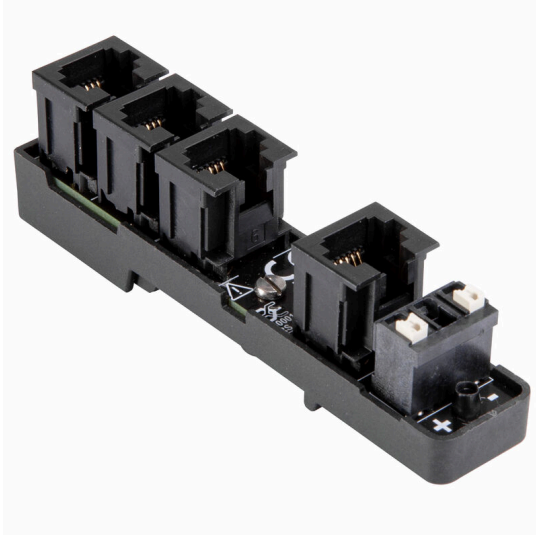


RS 4XRJ12 PS

Weidmüller Interface GmbH & Co. KG
Klingenbergstraße 26
D-32758 Detmold
Germany

www.weidmueller.com



Distribuidor de datos múltiple en el armario de medición para el TS35

Datos generales para pedido

Código	8000112158
Tipo	RS 4XRJ12 PS
GTIN (EAN)	4099987025706
Cantidad	10 Pieza

Datos técnicos

Homologaciones

Homologaciones



ROHS Conformidad

Dimensiones y pesos

Profundidad	21.5 mm	Profundidad (pulgadas)	0.8465 inch
Altura	93.7 mm	Altura (pulgadas)	3.689 inch
Anchura	17.9 mm	Anchura (pulgadas)	0.7047 inch
Peso neto	80.48 g		

Temperaturas

Temperatura de almacenamiento	-25...70 °C	Temperatura de servicio	-20...55 °C
Humedad a temperatura de servicio	0...85 % (sin condensación)		

Conformidad medioambiental del producto

Estado de cumplimiento de la directiva RoHS	Conforme con exención		
Exención RoHS (si procede/conocida)	6c		
REACH SVHC	Lead 7439-92-1		
SCIP	dd6ecfa2-0f98-4cb6-b9bb-7c212c5140ca		

Datos de conexión

Distribución conectores de placa de circuito impreso	4 x RJ12 plug-in connectors	Conector de alimentación	LSF-SMT 5.08/03/180 (sin clavija central)
--	-----------------------------	--------------------------	---

Especificaciones

Tipo de protección	IP20	Tensión nominal	< 150 V AC
Tensión de servicio	150 V AC	Corriente máxima por borne de distribución	1 A

PA50_40 Norma de aislamiento para la coordinación del aislamiento pasivo (EN 60664-1)

Tensión de aislamiento nominal	<150 V AC	Categoría de sobretensión	II
Grado de polución	2	Prueba de tensión de impulso (1,2/50 µs)	1.5 kV

Conexión de campo

Tipo de conexión Conexión enchufable

Conexión de alimentación

Tipo de conexión	Conexión enchufable	Sección de embornado, mín.	0.13 mm ²
Sección de embornado, máx.	1.5 mm ²	Longitud de desaislado	11 mm

Datos técnicos

Indicación importante

Conformidad con IPC

Conformidad: Los productos se diseñan, fabrican y entregan de conformidad con los estándares y normas reconocidas internacionalmente, y cumplen con las características especificadas en la hoja técnica o, según el producto, con las características decorativas de conformidad con la norma IPC-A-610 "Clase 2". Cualquier demanda sobre los productos se puede evaluar bajo solicitud.

Clasificaciones

ETIM 8.0	EC002780	ETIM 9.0	EC002780
ETIM 10.0	EC002780	ECLASS 14.0	27-14-11-52
ECLASS 15.0	27-14-11-52		

