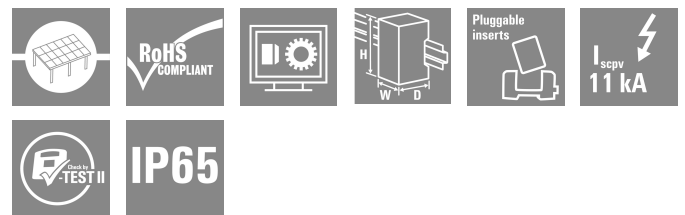
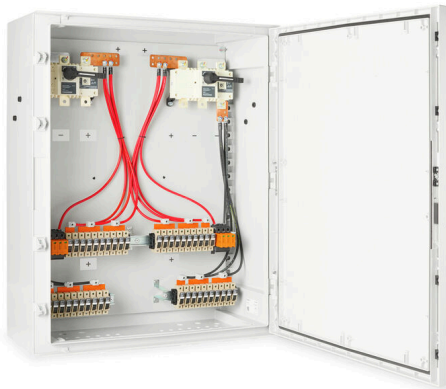


## PV 210S5F3CXXV100TXPX10PWW

**Weidmüller Interface GmbH & Co. KG**  
 Klingenbergstraße 26  
 D-32758 Detmold  
 Germany

www.weidmueller.com



Las PV DC combiner boxes para inversores con seguidores de 1 a 12 MPP se utilizan para proteger el lado de CC de un sistema fotovoltaico. Las combiner boxes protegen el inversor contra las sobretensiones y cumplen así la directiva europea CLC/TS 51643-32. Además, estos productos ofrecen la posibilidad de proteger el sistema contra las corrientes inversas y la posibilidad de combinar cadenas para ahorrar cables durante la instalación.

### Datos generales para pedido

Versión	Fotovoltaico, Combinador, 1000 V, 2 MPP, 10 entradas / 1 salida por MPP, Con soporte de fusible, Protección contra sobretensiones I/II, Interruptor separador, Prensaestopas, Diseñada para inversores Fronius Tauro Eco
Código	<a href="#">8000111137</a>
Tipo	PV 210S5F3CXXV100TXPX10PWW
GTIN (EAN)	4099986935624
Cantidad	1 Pieza

## PV 210S5F3CXXV100TXPX10PWW

**Weidmüller Interface GmbH & Co. KG**  
 Klingenbergstraße 26  
 D-32758 Detmold  
 Germany

www.weidmueller.com

## Datos técnicos

### Homologaciones

ROHS Conformidad

### Dimensiones y pesos

Profundidad	350 mm	Profundidad (pulgadas)	13.7795 inch
Profundidad con componentes adicionales	350 mm	Altura	1065 mm
Altura (pulgadas)	41.929 inch	Anchura	852 mm
Anchura (pulgadas)	33.5432 inch	Peso neto	56000 g

### Temperaturas

Temperatura ambiente -20 °C...45 °C

### Conformidad medioambiental del producto

Estado de cumplimiento de la directiva RoHS	Conforme con exención
Exención RoHS (si procede/conocida)	6c
REACH SVHC	Lead 7439-92-1
SCIP	1d28ada4-1634-4382-8635-45f6353a6574

### Incluido en el suministro

Accesorios incluidos	Artículo	Pies de montaje
	Cantidad	4

### Caja

Materiales aislantes	Poliéster reforzado con fibra de vidrio, policarbonato	Tipo de montaje	Lengüetas de sujeción
Resistente a los golpes	IK10 según IEC 62262	Fijación de caja	Lengüetas de sujeción
Clase de protección	II	Cadena de tipo de conexión	Terminal interno (con prensaestopas pasante)

### Características eléctricas

Tensión nominal DC	1000 V
Resistencia de corriente nominal a corto plazo	Corriente nominal 162.5 A
Corriente por punto de potencia máximo, máx.	135 A
Corriente continua nominal por conexión	Corriente por cordón, máx. 13.00 A

### Datos generales

Normas	EN 61643-31	Tipo de protección	IP65
Lugar de instalación	Área exterior protegida (> 1 km del mar)		

### Entradas

portafusible	10 x 38 mm
Polos fusionados de cadena	+/-

## PV 210S5F3CXXV100TXPX10PWW

**Weidmüller Interface GmbH & Co. KG**  
 Klingenbergstraße 26  
 D-32758 Detmold  
 Germany

www.weidmueller.com

### Datos técnicos

Estándar de conexión por fusible	gPV (EN 60269-6)		
Cantidad de puntos de máxima potencia 2 (MPP)			
Conector de tierra funcional	Entrada de cable	Número de entradas de cable	1
	Conexión de conductor	Tipo de conexión	Conectores de borne brida-tornillo
		Flexible, máx. H05(07) V-K	25 mm <sup>2</sup>
		con terminal tubular, DIN 46228 pt 1, máx.	16 mm <sup>2</sup>
Número de entradas de conductos	10		
Entrada de CC + & -	Conexión de conductor	Tipo de conexión	Conexión brida-tornillo
		Sección de conductor, mín.	1 mm <sup>2</sup>
		Sección de conductor, máx.	16 mm <sup>2</sup>
	Entrada de cable	Número de entradas de cable	10
Tipo de fusible	soporte de fusibles vacío		
Fuses	Sí		
Número máx. de entradas de CC	por Punto de Máxima Potencia 10 entradas conectadas en paralelo		
Número de entradas de cadena por MPP	≥ 7...≤ 10		
Número de entradas	10		

### Protección contra sobretensiones, lado de CC

Normas	EN 61643-31	Corriente de prueba limp (10/350 µs)	6.25 kA
Corriente de descarga, máx. (8/20 µs)	40 kA	Corriente de cortocircuito ISCPV	162.5 A
Corriente de fuga total Itotal (8/20µs)	50 kA	Corriente de fuga In (8/20 µs)	20 kA
Clase de requisitos	Tipo I/II	Corriente de fuga total Itotal (10/350µs)	12.5 kA
Tensión de la instalación FV, máx. Ucpv	1000 V	Protector de sobretensión lado DC	1000 V, tipos I + II
Máx. tensión de servicio continua modo DC UCPV +/-, -/PE, +/-PE	1000 V		

### Salidas

Número máx. de salidas de CC	por Punto de Máxima Potencia 1 salida		
Salida de CC + & -	Conexión de conductor	Tipo de conexión	Conexión brida-tornillo

### Interruptor de carga de corriente continua

Tipo de tensión	DC	Sobretensión de choque nominal	12 kV
Ejecución de interruptor separador	interruptor en el interior de la caja	Accionamiento motorizado disponible	No
Número de ciclos de operación de corte a la corriente nominal	200	Número de ciclos de operación	10000

### Indicación importante

Información de producto: El número SCIP se asignó debido a un contenido de plomo de más del 0,1 % del peso neto. Instrucciones de uso seguro según ECHA: la identificación de la sustancia nociva es suficiente para permitir un uso seguro del artículo durante todo su ciclo de vida, incluida la fase de vida útil, desmontaje y reciclado Fuses are not included

### Clasificaciones

ETIM 8.0	EC003857	ETIM 9.0	EC003857
ETIM 10.0	EC003857	ECLASS 14.0	22-57-02-92

## PV 210S5F3CXXV100TXPX10PWW

**Weidmüller Interface GmbH & Co. KG**  
 Klingenbergstraße 26  
 D-32758 Detmold  
 Germany

[www.weidmueller.com](http://www.weidmueller.com)

## Datos técnicos

ECLASS 15.0 22-57-02-92

### Bases de licitación

Especificación larga	<p>Combiner box for inverters with 3 MPP tracker, suitable for protecting the DC side of a photovoltaic system according to DIN CLC/TS 51643-32. MPP1: 10 inputs, connection via M25 cable gland with multiple sealing inserts. PUSH IN connection / single-wire, multi-wire, with/without ferrule. 1 output, connection via M25 cable gland with multiple sealing inserts. PUSH IN connection / single-wire, multi-wire, with/without ferrule. MPP2 to 3: identical to MPP1 Max. string voltage Uoc: 1000 VDC                  1 class/type I + II combined arrester with signal contact                  Fuse holders for inputs and outputs (fuses 10x38 to be ordered separately)                  With lockable DC load break switch for safe separation of the string lines according to DIN EN IEC 60947-3                  Connection of the signal contact via M16 cable glands (Clamping range 5-10 mmØ) max. conductor cross-section: 1.5 mm<sup>2</sup>                  Connection of the functional earth via M16 cable glands (Clamping range 5-10 mmØ) Conductor cross-section: ≥ 16 mm<sup>2</sup>                  Protection class: IP65                  All built into a glass fibre reinforced polyester housing. Dimensions HxWxD: 1065x852x350 mm                  Approval according to low voltage switchgear and controlgear IEC 61439-1 and EN 61439-2</p>
----------------------	--

Dibujos

