

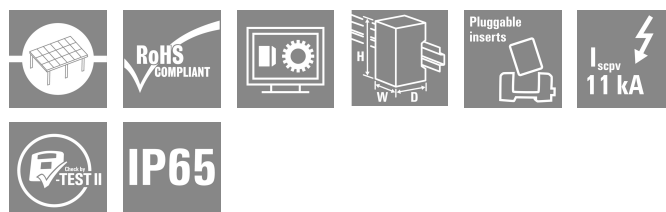
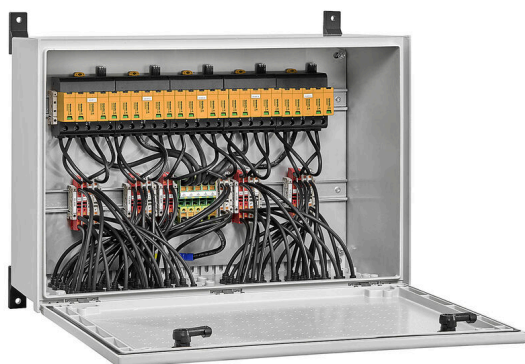
**PVC DC 2I 1O 10MPP SPD1R EVO 11****Weidmüller Interface GmbH & Co. KG**

Klingenbergstraße 26

D-32758 Detmold

Germany

www.weidmueller.com



Las PV DC combiner boxes para inversores con seguidores de 1 a 12 MPP se utilizan para proteger el lado de CC de un sistema fotovoltaico. Las combiner boxes protegen el inversor contra las sobretensiones y cumplen así la directiva europea CLC/TS 51643-32. Además, estos productos ofrecen la posibilidad de proteger el sistema contra las corrientes inversas y la posibilidad de combinar cadenas para ahorrar cables durante la instalación.

**Datos generales para pedido**

Versión	Fotovoltaico, Combinador, PV Next, 1100 V, 10 MPP, 2 entradas / 1 salida por MPP, Protección contra sobretensiones I/II, MC4-Evo 2
Código	<a href="#">8000106274</a>
Tipo	PVC DC 2I 1O 10MPP SPD1R EVO 11
GTIN (EAN)	4099986665354
Cantidad	1 Pieza

## PVC DC 2I 10 10MPP SPD1R EVO 11

**Weidmüller Interface GmbH & Co. KG**  
 Klingenbergstraße 26  
 D-32758 Detmold  
 Germany

www.weidmueller.com

## Datos técnicos

## Homologaciones

Homologaciones



ROHS

Conformidad

## Dimensiones y pesos

Profundidad	248.9 mm	Profundidad (pulgadas)	9.7992 inch
Altura	469.5 mm	Altura (pulgadas)	18.4842 inch
Anchura	600 mm	Anchura (pulgadas)	23.622 inch
Peso neto	17500 g		

## Temperaturas

Temperatura ambiente	-20 °C...50 °C	Humedad	5 – 90% (sin condensación)
----------------------	----------------	---------	----------------------------

## Conformidad medioambiental del producto

Estado de cumplimiento de la directiva RoHS	Conforme con exención
Exención RoHS (si procede/conocida)	7a, 7cl
REACH SVHC	Lead 7439-92-1
SCIP	bdab5698-6a20-4370-8e28-8810d882d01a

## Incluido en el suministro

Accesorios incluidos	Artículo	Pies de montaje
	Cantidad	4
	Artículo	Dustcap VSSO
	Cantidad	20
	Artículo	Tapón de obturación
	Cantidad	3

## Garantía

Período	5 años
---------	--------

## Homologaciones y normas

Homologaciones	EN 61439-2, IEC 61439-2
----------------	-------------------------

## Caja

Materiales aislantes	Poliéster reforzado con fibra de vidrio, policarbonato	Tipo de montaje	4 Herramientas para atornillar, Lengüetas de sujeción
Resistente a los golpes	IK10 según IEC 62262	Fijación de caja	Mediante pies de montaje
Clase de protección	II	Cadena de tipo de conexión	Conector macho MC4-Evo 2

## Características eléctricas

Tensión nominal DC	1100 V
--------------------	--------

## PVC DC 2I 10 10MPP SPD1R EVO 11

Weidmüller Interface GmbH &amp; Co. KG

Klingenbergstraße 26

D-32758 Detmold

Germany

www.weidmueller.com

## Datos técnicos

Resistencia de corriente nominal a corto plazo	Corriente nominal	51.25 A
Corriente por punto de potencia máximo, máx.	41 A	
Corriente continua nominal por conexión	Corriente por cordón, máx.	41.00 A

## Datos generales

Normas	EN 61643-31	Tipo de protección	IP65
Lugar de instalación	Área exterior protegida (> 1 km del mar)		

## Entradas

Cantidad de puntos de máxima potencia 10 (MPP)

Conector de tierra funcional	Entrada de cable	Número de entradas de cable	2
	Conexión de conductor	Tipo de conexión	PUSH IN con actuador
		Flexible, máx. H05(07) V-K	25 mm <sup>2</sup>
		con terminal tubular, DIN 46228 pt 1, máx.	16 mm <sup>2</sup>
Número de entradas de conductos	20		
Entrada de CC + & -	Conexión de conductor	Tipo de conexión	Conector Stäubli MC4-Evo 2
		Sección de cable compatible	TÜV 2 Pfg 1169/08.07
		Sección de conductor, mín.	2.5 mm <sup>2</sup>
		Sección de conductor, máx.	16 mm <sup>2</sup>
	Entrada de cable	Número de entradas de cable	20
Tipo de fusible	ni tapón ni soporte de fusibles		
Fuses	No		
Número máx. de entradas de CC	por Punto de Máxima Potencia 2 entradas conectadas en paralelo		
Número de entradas de cadena por MPP ≤ 2			
Contacto auxiliar de protección contra sobretensiones	Entrada de cable	Número de entradas de cable	1
	Conexión de conductor	Tipo de conexión	Borne de conexión directa con actuador
		Flexible, máx. H05(07) V-K	1.5 mm <sup>2</sup>
		con terminal tubular, DIN 46228 pt 1, máx.	1.5 mm <sup>2</sup>
Número de entradas	20		

## Protección contra sobretensiones, lado de CC

Normas	EN 61643-31	Corriente de prueba limp (10/350 µs)	5 kA
Nivel de protección Up (+/-, -/PE, +/-PE) ≤ 3.8 kV		Consumo de corriente en reposo PC	< 0.2 W
Corriente de cortocircuito ISCP	11000 A	Corriente de fuga total Itotal (8/20 µs)	50 kA
Corriente de fuga In (8/20 µs)	20 kA	Clase de requisitos	Tipo I/II
Corriente de fuga total Itotal (10/350 µs)	10 kA	Nivel de protección Up (-/PE)	≤ 3.8 kV
Nivel de protección Up (+/-)	≤ 3.8 kV	Nivel de protección Up (+/PE)	≤ 3.8 kV
Tensión de la instalación FV, máx. Ucpv	1100 V	Máx. tensión de servicio continua modo DC UCPV +/-, -/PE, +/-PE	1100 V

## PVC DC 2I 10 10MPP SPD1R EVO 11

Weidmüller Interface GmbH &amp; Co. KG

Klingenbergstraße 26

D-32758 Detmold

Germany

www.weidmueller.com

## Datos técnicos

## Salidas

Número máx. de salidas de CC		por Punto de Máxima Potencia 1 salida	
Salida de CC + & -	Conexión de conductor	Tipo de conexión	Conector Stäubli MC4-Evo 2
		Sección de cable compatible	TÜV 2 Pfg 1169/08.07
		Sección de conductor, mín.	2.5 mm <sup>2</sup>
		Sección de conductor, máx.	16 mm <sup>2</sup>

## Interruptor de carga de corriente continua

Tipo de tensión	DC	Ejecución de interruptor separador	sin interruptor
-----------------	----	------------------------------------	-----------------

## Indicación importante

Información de producto	El número SCIP se asignó debido a un contenido de plomo de más del 0,1 % del peso neto. Instrucciones de uso seguro según ECHA: la identificación de la sustancia nociva es suficiente para permitir un uso seguro del artículo durante todo su ciclo de vida, incluida la fase de vida útil, desmontaje y reciclado
-------------------------	--

## Clasificaciones

ETIM 8.0	EC003857	ETIM 9.0	EC003857
ETIM 10.0	EC003857	ECLASS 14.0	22-57-02-92
ECLASS 15.0	22-57-02-92		

## Bases de licitación

Especificación larga	Combiner box for inverters with 10 MPP tracker, suitable for protecting the DC side of a photovoltaic system according to EN 51543-32. MPP1: 2 inputs, connection via MC4-Evo 2 connector, compatible with cable type TÜV 2 Pfg 1169/08.07 / EN 50618:2063 1 output, connection via MC4-Evo 2 connector, compatible with cable type TÜV 2 Pfg 1169/08.07 / EN 50618:2063 MPP2 to 10: identical to MPP1 Max. string voltage Uoc: 1100V 1 class/type I + II combined arrester with signal contact Connection of the signal contact via cable glands (8-12mmØ) max. conductor cross-section: 1.5mm <sup>2</sup> Connection of the functional earth via cable glands (8-12mmØ) Conductor cross-section: 16-25mm <sup>2</sup> Protection class: IP65
----------------------	---

## Datos técnicos

All built into a glass  
fibre reinforced  
polyester housing.  
Dimensions HxWxD:  
469.5x600x248.9 mm  
Approval according to  
low voltage switchgear  
and controlgear IEC  
61439-1:2011 and EN  
61439-2:2011

## Dibujos



## PVC DC 2I 10 10MPP SPD1R EVO 11

**Weidmüller Interface GmbH & Co. KG**  
Klingenbergstraße 26  
D-32758 Detmold  
Germany

[www.weidmueller.com](http://www.weidmueller.com)

## Accesorios

## Herramientas de corte



Herramientas para cortar cables de hasta 8 mm, 12 mm, 14 mm y 22 mm de diámetro exterior. La geometría especial de la cuchilla permite un corte sin estrangulamiento de conductores de cobre y aluminio, con esfuerzo físico mínimo. Las herramientas para cortar (KT 8 to KT 22) incluyen además aislamiento de protección sometido a pruebas VDE y GS de hasta 1.000 V de conformidad con la normativa EN/IEC 60900.

## Datos generales para pedido

Tipo	KT 14	Versión	
Código	<a href="#">1157820000</a>	Herramientas para cortar, Alicete accionable con una mano	
GTIN (EAN)	4032248945344		
Cantidad	1 ST		

## Herramientas



- para conductores flexibles y rígidos con materiales especiales de aislamiento
- Alta calidad de desaislado para aplicaciones industriales (según los requisitos aeronáuticos)
- Las cuchillas especiales permiten el desaislado de aislantes y estructuras especiales
- Longitud de desaislado ajustable por tope
- Alta flexibilidad gracias a cuchillas de desaislado intercambiables
- Alta exactitud de repetición en el desaislado
- Sin dañar los conductores
- Alta estabilidad para una larga vida útil y alta fiabilidad
- Función de corte integrada

## Datos generales para pedido

Tipo	MULTI-STRIPAX PV	Versión	
Código	<a href="#">1190490000</a>	Fotovoltaico, Conector	
GTIN (EAN)	4032248973262		
Cantidad	1 ST		

## Destornillador de pala plana



Destornillador para tornillos de cabeza ranurada, SDI DIN 7437, ISO 2380/2, accionamiento según DIN 5264, ISO 2380/1, mango blando SoftFinish

## PVC DC 2I 10 10MPP SPD1R EVO 11

**Weidmüller Interface GmbH & Co. KG**  
 Klingenbergstraße 26  
 D-32758 Detmold  
 Germany

www.weidmueller.com

## Accesorios

## Datos generales para pedido

Tipo	SDIS 0.6X3.5X100	Versión
Código	<a href="#">2749810000</a>	Destornillador, Anchura de caña (B): 3.5 mm, Longitud de caña: 100
GTIN (EAN)	4050118897012	mm, Solidez de caña (A): 0.6 mm
Cantidad	1 ST	

Tipo	SDIS 1.0X5.5X125	Versión
Código	<a href="#">2749850000</a>	Destornillador, Anchura de caña (B): 5.5 mm, Longitud de caña: 125
GTIN (EAN)	4050118897050	mm, Solidez de caña (A): 1 mm
Cantidad	1 ST	

## Abrazaderas de cables resistentes a rayos UV



Poliamida 6.6 resistente a los rayos UV que garantiza una excelente durabilidad de las abrazaderas para cables especiales incluso en entornos con radiación UV intensa. Excelente opción para el uso continuo en exterior.

## Datos generales para pedido

Tipo	CB-UVR 290/4,5 BK	Versión
Código	<a href="#">2659350000</a>	Abrazaderas, 4.5 x 290 mm, Poliamida 66, 220 N
GTIN (EAN)	4050118682816	
Cantidad	100 ST	

## Cables de conector Y



El cable en Y se utiliza para la conexión en paralelo de varias strings en un sistema fotovoltaico, por ejemplo, para dividir una línea antes de un inversor. Los cables están disponibles en diferentes variantes de conexión.

## Datos generales para pedido

Tipo	PVHYM-M-XXXX6W+11	Versión
Código	<a href="#">2877850000</a>	Fotovoltaico, Cable de conector Y, 1x WM4 C Female, 2x MC4 Male,
GTIN (EAN)	4064675666417	6mm², 1100 V
Cantidad	1 ST	

Tipo	PVHYM+M-XXXX6W-11	Versión
Código	<a href="#">2877860000</a>	Fotovoltaico, Cable de conector Y, 1x WM4 C Male, 2x MC4 Female,
GTIN (EAN)	4064675666424	6mm², 1100 V
Cantidad	1 ST	



## PVC DC 2I 10 10MPP SPD1R EVO 11

**Weidmüller Interface GmbH & Co. KG**  
 Klingenbergstraße 26  
 D-32758 Detmold  
 Germany

www.weidmueller.com

## Accesorios

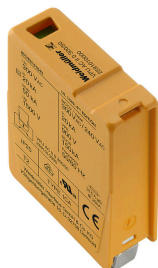
## Sealing sets



## Datos generales para pedido

Tipo	BLINDPLUG SET5 7X28MM	Versión
Código	<a href="#">3077670000</a>	Fotovoltaico, Blind plug
GTIN (EAN)	4099987081894	
Cantidad	1 ST	
Tipo	BLINDPLUG SET50 7X28MM	Versión
Código	<a href="#">3077650000</a>	Fotovoltaico, Blind plug, Accesorios, Tapón ciego, 50 piezas
GTIN (EAN)	4099987081870	
Cantidad	1 ST	

## Descargador de repuesto



## Datos generales para pedido

Tipo	VPU PV I+II O 1000	Versión
Código	<a href="#">2530600000</a>	Surge voltage arrester, Low voltage, Accessories, Surge protection I /
GTIN (EAN)	4050118540819	II, Spare arrester
Cantidad	9 ST	
Tipo	VPU PV I+II OM 1000	Versión
Código	<a href="#">2534300000</a>	Surge voltage arrester, Low voltage, Surge protection I / II, Spare
GTIN (EAN)	4050118545906	arrester
Cantidad	9 ST	