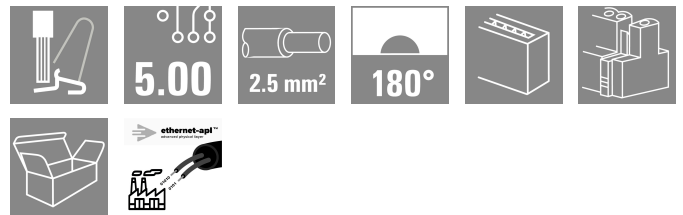


MPS APL 5/03 S F2 TN B B D D

Weidmüller Interface GmbH & Co. KG
 Klingenbergstraße 26
 D-32758 Detmold
 Germany

www.weidmueller.com



Características y ventajas:

- Compatible con Ethernet-APL
- Diseño compacto y ligero
- Alternativa rentable a las conexiones RJ45 y M12
- Disponible con PUSH IN, SNAP IN, brida-tornillo o conexión de resorte de tensión
- Ideal para procedimientos de soldadura THT y THR
- Comunicación a 10 Mbit/s para distancias largas (1000m) según IEEE 802.3cg-2019
- Fuente de alimentación remota PoDL según IEEE 802.3bu
- Ethernet-APL es ideal para todos los dispositivos IIoT y está adaptado para la industria de procesos

Datos generales para pedido

Versión	Conector para placa c.i., enchufe hembra, Paso en mm (P): 5.00 mm, Número de polos: 3, 180°, Caja
Código	8000094097
Tipo	MPS APL 5/03 S F2 TN B B D D
GTIN (EAN)	4064675859758
Cantidad	114 Pieza
Valores característicos del producto	IEC: 400 V / 26.8 A / 0.5 - 4 mm ² UL: 300 V / 18.5 A / AWG 20 - AWG 12
Embalaje	Caja

MPS APL 5/03 S F2 TN B B D D

Weidmüller Interface GmbH & Co. KG
 Klingenbergstraße 26
 D-32758 Detmold
 Germany

www.weidmueller.com

Datos técnicos

Homologaciones

Homologaciones



ROHS	Conformidad
UL File Number Search	Sitio web UL
Núm. de certificación (cURus)	E60693

Dimensiones y pesos

Profundidad	34 mm	Profundidad (pulgadas)	1.3386 inch
Altura	17.5 mm	Altura (pulgadas)	0.689 inch
Anchura	15.8 mm	Anchura (pulgadas)	0.622 inch
Peso neto	7.02 g		

Temperaturas

Temperatura ambiente	-50 °C...125 °C
----------------------	-----------------

Conformidad medioambiental del producto

Estado de cumplimiento de la directiva RoHS	Conforme sin exención
REACH SVHC	Sin SVHC por encima del 0,1 % en peso

Propiedades eléctricas

Resistencia de paso	≤5 mΩ
---------------------	-------

Especificación del sistema

Número de polos	3	Paso en pulgadas (P)	0.197 "
Cierre de página, propiedad	cerrado lateralmente / brida intermedia, cerrado lateralmente	Fuerza de inserción/polo, máx.	8.5 N
Velocidad de transmisión	10/100 MBit/s	Fuerza de extracción/polo, máx.	8.5 N
Tipo de conexión	Conexión de campo	Familia del producto	OMNIMATE 4.0
Paso en mm (P)	5.00 mm	Tipo de protección	IP20
Ciclos de enchufado	25	Angulo de salida	180°
Categoría de rendimiento	10/100 MBit/s		

Datos del material

Materiales aislantes	PBT GF	Color	negro
Color componentes de accionamiento	naranja	Carta de colores (similar)	RAL 9011
Grupo de materiales aislantes	I	Índice de resistencia al encaminamiento eléctrico (CTI)	≥ 600
Moisture Level (MSL)		Grado inflamabilidad según UL 94	V-0
Material de contacto	Aleación de Cu	Superficie de contacto	estañado
Temperatura de almacenamiento, min.	-25 °C	Temperatura de almacenamiento, max.	55 °C
Temperatura de servicio, min.	-50 °C	Temperatura de servicio, max.	100 °C

Embalaje

Embalaje	Caja	Longitud de VPE	351.00 mm
Anchura VPE	136.00 mm	Altura de VPE	42.00 mm

Datos técnicos

Indicación importante

Conformidad con IPC	Conformidad: Los productos se diseñan, fabrican y entregan de conformidad con los estándares y normas reconocidas internacionalmente, y cumplen con las características especificadas en la hoja técnica o, según el producto, con las características decorativas de conformidad con la norma IPC-A-610 "Clase 2". Cualquier demanda sobre los productos se puede evaluar bajo solicitud.
Notas	<ul style="list-style-type: none">• Rated current related to rated cross-section & min. No. of poles.• P on drawing = pitch• Rated data refer only to the component itself. Clearance and creepage distances to other components are to be designed in accordance with the relevant application standards.• Wire end ferrule without plastic collar to DIN 46228/1• In accordance with IEC 61984, OMNIMATE-connectors are connectors without breaking capacity (COC). During designated use, connectors are not allowed to be engaged or disengaged when live or under load• Long term storage of the product with average temperature of 50 °C and maximum humidity 70%, 36 months

Clasificaciones

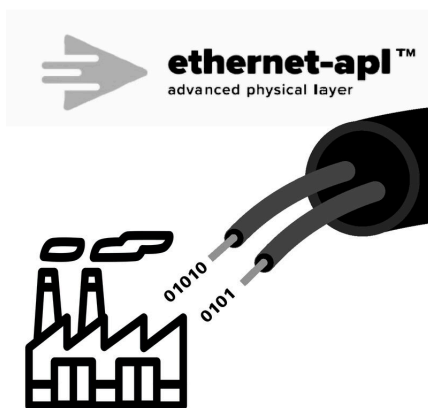
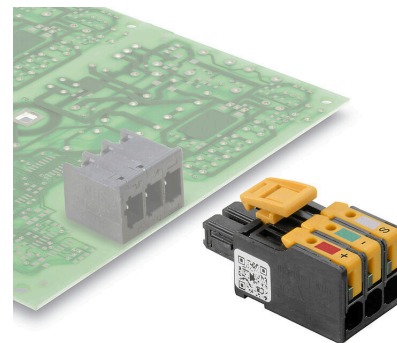
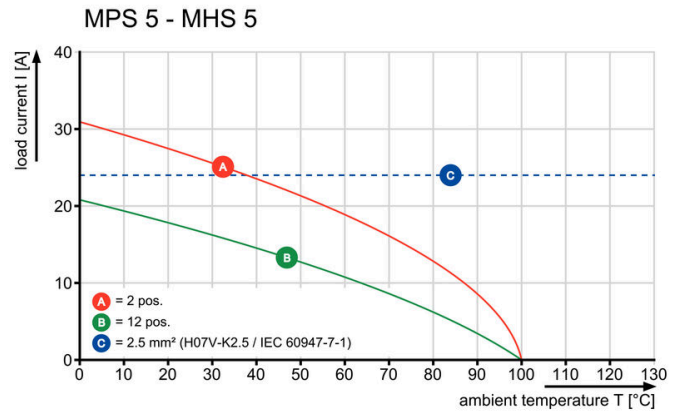
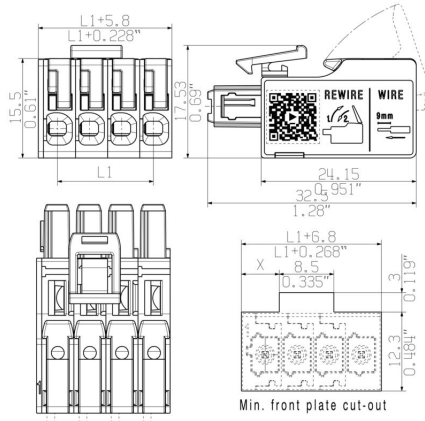
ETIM 8.0	EC002638	ETIM 9.0	EC002638
ETIM 10.0	EC002638	ECLASS 14.0	27-46-02-02
ECLASS 15.0	27-46-02-02		

MPS APL 5/03 S F2 TN B B D D

Weidmüller Interface GmbH & Co. KG
 Klingenbergstraße 26
 D-32758 Detmold
 Germany

Dibujos

www.weidmueller.com



Contrapiezas

180°/vertical



OMNIMATE® 4.0 - el siguiente paso en la evolución El omnimate® 4.0 sigue la tendencia de la Tecnología de Un Cable (OCT). El concepto modular permite la rápida configuración de interfaces híbridas, que transmiten datos, señales y energía a través de un mismo conector. Como resultado, usted puede reducir el esfuerzo de cableado en una amplia variedad de aplicaciones, simplificar el mantenimiento y acelerar los procesos de automatización. La exclusiva conexión SNAP IN es la columna vertebral y acelera el proceso de cableado. La conexión más rápida

- Cableado rápido, seguro y sin herramientas, gracias a la exclusiva conexión SNAP IN
- Listo para robots gracias a "cablear y listo" con punto de borne abierto
- La retroalimentación óptica y acústica indica un cableado adecuado

Crea tu propia configuración

- Configuración y pedidos flexibles a través del Weidmüller Configurator (WMC)
- Envío en el plazo de tres días – incluso para productos configurados individualmente
- Preparación automática de ofertas del producto configurado

Configuración sencilla de conectores híbridos modulares

- Opciones de combinación flexibles para alimentación, señal y transmisión de datos
- Tecnología Single-Pair Ethernet con garantía de futuro

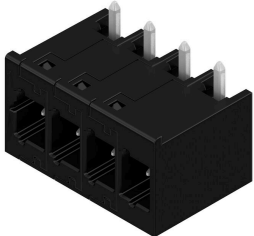
Datos generales para pedido

Tipo	MHS 5/03 V T3 B T	Versión	
Código	8000072430	Conector para placa c.i., Conector macho, Conexión por soldadura	
GTIN (EAN)	4064675422983	THT/THR, Paso en mm (P): 5.00 mm, Número de polos: 3, 180°, Tube	
Cantidad	33 ST		

Contrapiezas

www.weidmueller.com

270°/horizontal



OMNIMATE® 4.0 - el siguiente paso en la evolución El omnimate® 4.0 sigue la tendencia de la Tecnología de Un Cable (OCT). El concepto modular permite la rápida configuración de interfaces híbridas, que transmiten datos, señales y energía a través de un mismo conector. Como resultado, usted puede reducir el esfuerzo de cableado en una amplia variedad de aplicaciones, simplificar el mantenimiento y acelerar los procesos de automatización. La exclusiva conexión SNAP IN es la columna vertebral y acelera el proceso de cableado. La conexión más rápida

- Cableado rápido, seguro y sin herramientas, gracias a la exclusiva conexión SNAP IN
- Listo para robots gracias a "cablear y listo" con punto de borne abierto
- La retroalimentación óptica y acústica indica un cableado adecuado

Crea tu propia configuración

- Configuración y pedidos flexibles a través del Weidmüller Configurator (WMC)
- Envío en el plazo de tres días – incluso para productos configurados individualmente
- Preparación automática de ofertas del producto configurado

Configuración sencilla de conectores híbridos modulares

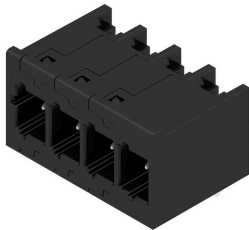
- Opciones de combinación flexibles para alimentación, señal y transmisión de datos
- Tecnología Single-Pair Ethernet con garantía de futuro

Datos generales para pedido

Tipo	MHS 5/03 W T3 B T	Versión	
Código	8000072503	Conector para placa c.i., Conector macho, Conexión por soldadura	
GTIN (EAN)	4064675330806	THT/THR, Paso en mm (P): 5.00 mm, Número de polos: 3, 270°, Tube	
Cantidad	33 ST		

Contrapiezas

90°/horizontal



OMNIMATE® 4.0 - el siguiente paso en la evolución El omnimate® 4.0 sigue la tendencia de la Tecnología de Un Cable (OCT). El concepto modular permite la rápida configuración de interfaces híbridas, que transmiten datos, señales y energía a través de un mismo conector. Como resultado, usted puede reducir el esfuerzo de cableado en una amplia variedad de aplicaciones, simplificar el mantenimiento y acelerar los procesos de automatización. La exclusiva conexión SNAP IN es la columna vertebral y acelera el proceso de cableado. La conexión más rápida

- Cableado rápido, seguro y sin herramientas, gracias a la exclusiva conexión SNAP IN
- Listo para robots gracias a "cablear y listo" con punto de borne abierto
- La retroalimentación óptica y acústica indica un cableado adecuado

Crea tu propia configuración

- Configuración y pedidos flexibles a través del Weidmüller Configurator (WMC)
- Envío en el plazo de tres días – incluso para productos configurados individualmente
- Preparación automática de ofertas del producto configurado

Configuración sencilla de conectores híbridos modulares

- Opciones de combinación flexibles para alimentación, señal y transmisión de datos
- Tecnología Single-Pair Ethernet con garantía de futuro

Datos generales para pedido

Tipo	MHS 5/03 H T3 B T	Versión	
Código	2741420000	Conector para placa c.i., Conector macho, Conexión por soldadura	
GTIN (EAN)	4064675055396	THT/THR, Paso en mm (P): 5.00 mm, Número de polos: 3, 90°, Tube	
Cantidad	33 ST		