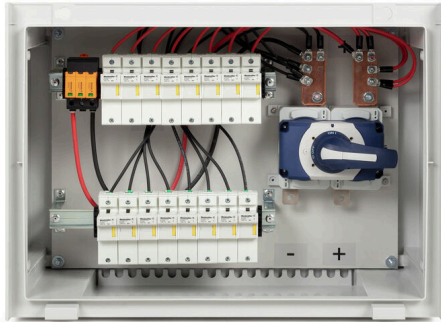


## PV 208S0F3CXXV000TXPX15LWW

**Weidmüller Interface GmbH & Co. KG**  
 Klingenbergstraße 26  
 D-32758 Detmold  
 Germany

www.weidmueller.com



Portafolio estándar para Combiner Boxes.  
 Proteja y controle los strings en su parque solar.  
 Weidmüller ha desarrollado una gama estándar y completa de PV DC Combiner Boxes para parques solares. Estos productos pretenden cubrir las soluciones más utilizadas para tales fines de una manera eficiente y competitiva. Desde 6 hasta 32 entradas, nuestra Generación X ofrece una gama completa de productos para Combiner Boxes monitorizadas y no monitorizadas que permiten a nuestros clientes beneficiarse de la experiencia y el compromiso de calidad de Weidmueller. Gen X

### Datos generales para pedido

Versión	Fotovoltaico, Caja preparada, Combinador, 1500 V, Con soporte de fusible, Protección contra sobretensiones II, Prensaestopas, para montaje en pared, Interruptor separador, Horizontal, Inversor central
Código	<a href="#">8000081272</a>
Tipo	PV 208S0F3CXXV000TXPX15LWW
GTIN (EAN)	4064675596127
Cantidad	1 Pieza

## PV 208S0F3CXXV000TXPX15LWW

**Weidmüller Interface GmbH & Co. KG**  
 Klingenbergstraße 26  
 D-32758 Detmold  
 Germany

www.weidmueller.com

## Datos técnicos

### Homologaciones

Homologaciones



ROHS Conformidad

### Dimensiones y pesos

Profundidad	300 mm	Profundidad (pulgadas)	11.811 inch
Altura	636 mm	Altura (pulgadas)	25.0393 inch
Anchura	847 mm	Anchura (pulgadas)	33.3464 inch
Peso neto	16289.65 g		

### Temperaturas

Temperatura ambiente	-20 °C...45 °C	Temperatura de servicio	-20°C to +45 °C
----------------------	----------------	-------------------------	-----------------

### Conformidad medioambiental del producto

Estado de cumplimiento de la directiva RoHS	Conforme
REACH SVHC	Sin SVHC por encima del 0,1 % en peso

### Caja

Tipo de montaje	Montaje en pared	Tipo de protección	IP65
-----------------	------------------	--------------------	------

### Control de ramal DC

Función de control	No monitorizado
--------------------	-----------------

### Entradas DC

portafusible	22 x 58 mm		
Protección por fusible	30 A, 35 A, 40 A, 50 A, 60 A, 70 A, 75 A		
Número de entradas DC	8		
Polos fusionados de cadena	+/-		
Tipo de conexión cable de entrada DC	Prensaestopas		
Conexión cable de entrada DC (-)	Conexión brida-tornillo		
Estándar de conexión por fusible	gPV (EN 60269-6)		
Conector de tierra funcional	Entrada de cable	Número de entradas de cable	1
		Diámetros de cable, min.	6 mm
		Diámetros de cable, max.	12 mm
	Conexión de conductor	Tipo de conexión	Prensaestopas M20
Número de entradas	8		
Número de entradas de conductos	19		
Entrada de CC + & -	Conexión de conductor	Tipo de conexión	Prensaestopas M16
	Entrada de cable	Número de entradas de cable	16
		Diámetros de cable, min.	5 mm
		Diámetros de cable, max.	10 mm

## PV 208S0F3CXXV000TXPX15LWW

**Weidmüller Interface GmbH & Co. KG**  
 Klingenbergstraße 26  
 D-32758 Detmold  
 Germany

www.weidmueller.com

### Datos técnicos

Conexión cable de entrada DC (+)	Conexión brida-tornillo
Tipo de fusible	soporte de fusibles vacío
Posición de los fusibles	entradas positivas y negativas
Tipo de fusible	soporte de fusibles vacío

### Normas y estándares

Normas	EN 61439-2, IEC 61439-2 ed 3.0
--------	--------------------------------

### Propiedades eléctricas DC

Tensión nominal	1500 V	Potencia de conmutación AC	400 A (DC2 1B 1500 V)
Toma de tierra	Directamente en la VPU	Protector de sobretensión lado DC	1500 V tipo II sin contacto remoto

### Salidas DC

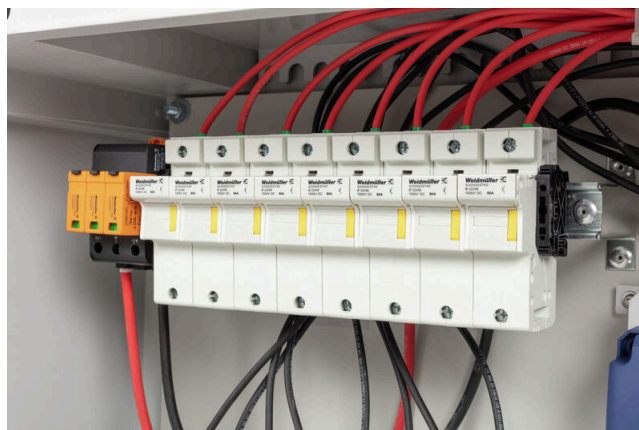
Conexión cable de salida DC	Conexión de tornillo y tuerca M12		
Salida de CC + & -	Conexión de conductor	Tipo de conexión	Prensaestopas M40
		Sección de conductor, mín.	150 mm <sup>2</sup>
		Sección de conductor, máx.	300 mm <sup>2</sup>
Número de salidas DC	2		
El interruptor de carga tiene contacto auxiliar	No		

### Garantía

Período	5 años
---------	--------

### Clasificaciones

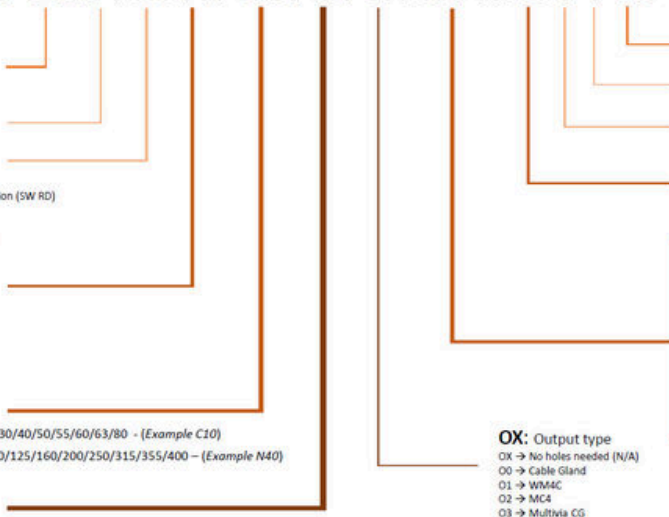
ETIM 8.0	EC003857	ETIM 9.0	EC003857
ETIM 10.0	EC003857	ECLASS 14.0	22-57-02-92
ECLASS 15.0	22-57-02-92		



Combiner Box Name Description

PV 2 24 S0 FX CXX VX OX TXPX 15 P F ES

- PV 1:** PV DC L0 Industrial
- PV 2:** PV DC L1 Industrial
- PV 3:** PV DC L2 Industrial
- Number of inputs (01-36)**
- S0:** Switch-disconnector  
 S0 → Switch-disconnector (SW)  
 S1 → Switch-disconnector with remote disconnection (SW RD)  
 S2 → Molded Case Circuit Breaker (MCCB)  
 S3 → Motorized switch-disconnector (SW M)  
 S4 → Switch-disconnector with Contactor (SW K)  
 SX → No Switch-disconnector needed (N/A)
- FX:** Fuses / Fuseholders position  
 F0 → Fuses Both Poles  
 F1 → Only Positive Fuses  
 F2 → Only Negative Fuses  
 F3 → Only Fuse Holders  
 F4 → Only fuse holder in positive (+)  
 F5 → Only fuse holder in negative (-)  
 FX → No Fuse holders needed (N/A)
- CXX:** CIL Fuses Type → C 10/15/16/20/25/30/40/50/55/60/63/80 - (Example C10)
- NXX:** NH Fuses Type → N 40/50/63/80/100/125/160/200/250/315/355/400 - (Example N40)
- CXX → N/A, NXX → N/A
- VX:** SPD Type  
 V0 → SPD Class II / V1 → SPD Class I+II / V2 → SPD Class I  
 VX → No SPD needed (N/A)



- Country / Whole World**
- Floating:** YES (F) / NO
- P:** Portrait
- L:** Landscape
- 10:** 1000v
- 15:** 1500v
- TX:** Monitoring Device  
 TX → No monitoring (N/A)  
 T2 → TC 16A (1kV or 1.5kV)  
 T5 → TC 2x16A  
 T7 → TC 16iH  
 T8 → Others  
 T9 → Fronrich  
 TA1 → Solar SMS (25A)  
 TA2 → Solar SMS (50A)  
 TA3 → Solar SMS LoRaWAN (25A)  
 TA4 → Solar SMS LoRaWAN (50A)
- PX:** Power Supply for (TX)  
 PX → No Power Supply Needed (N/A)  
 P0 → Self-Powered (BKE)  
 P1 → External Power Supply (PS ACDC)  
 PA → Self-Powered (EE)

- OX:** Output type  
 OX → No holes needed (N/A)  
 O0 → Cable Gland  
 O1 → WMAC  
 O2 → MCA  
 O3 → Multivia CG

