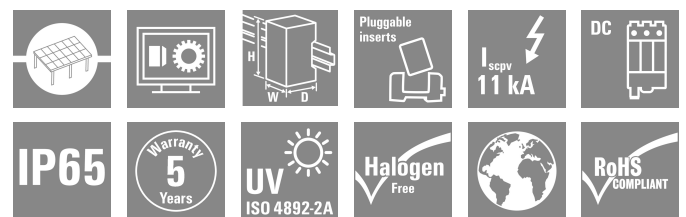
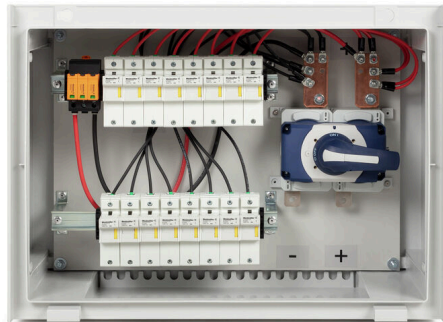


PV 208S0F3CXXV000TXPX15LWW

Weidmüller Interface GmbH & Co. KG
 Klingenbergstraße 26
 D-32758 Detmold
 Germany

www.weidmueller.com



Portafolio estándar para Combiner Boxes.
 Proteja y controle los strings en su parque solar.
 Weidmüller ha desarrollado una gama estándar y completa de PV DC Combiner Boxes para parques solares. Estos productos pretenden cubrir las soluciones más utilizadas para tales fines de una manera eficiente y competitiva. Desde 6 hasta 32 entradas, nuestra Generación X ofrece una gama completa de productos para Combiner Boxes monitorizadas y no monitorizadas que permiten a nuestros clientes beneficiarse de la experiencia y el compromiso de calidad de Weidmueller. Gen X

Datos generales para pedido

Versión	Fotovoltaico, Caja preparada, Combinador, 1500 V, Con soporte de fusible, Protección contra sobretensiones II, Prensaestopas, para montaje en pared, Interruptor separador, Horizontal, Inversor central
Código	8000081271
Tipo	PV 208S0F3CXXV000TXPX15LWW
GTIN (EAN)	4064675596110
Cantidad	1 Pieza

PV 208S0F3CXXV000TXPX15LWW

Weidmüller Interface GmbH & Co. KG
 Klingenbergstraße 26
 D-32758 Detmold
 Germany

www.weidmueller.com

Datos técnicos

Homologaciones

Homologaciones



ROHS Conformidad

Dimensiones y pesos

Profundidad	300 mm	Profundidad (pulgadas)	11.811 inch
Altura	536 mm	Altura (pulgadas)	21.1023 inch
Anchura	747 mm	Anchura (pulgadas)	29.4094 inch
Peso neto	13218.88 g		

Temperaturas

Temperatura ambiente	-20 °C...45 °C	Temperatura de servicio	-20°C to +40°C
----------------------	----------------	-------------------------	----------------

Conformidad medioambiental del producto

Estado de cumplimiento de la directiva RoHS	Conforme
REACH SVHC	Sin SVHC por encima del 0,1 % en peso

Caja

Tipo de montaje	Montaje en pared	Tipo de protección	IP65
-----------------	------------------	--------------------	------

Control de ramal DC

Función de control	No monitorizado
--------------------	-----------------

Entradas DC

portafusible	22 x 58 mm		
Protección por fusible	30 A, 35 A, 40 A, 50 A, 60 A, 70 A, 75 A		
Número de entradas DC	8		
Polos fusionados de cadena	+/-		
Tipo de conexión cable de entrada DC	Prensaestopas		
Conexión cable de entrada DC (-)	Conexión brida-tornillo		
Estándar de conexión por fusible	gPV (EN 60269-6)		
Conector de tierra funcional	Entrada de cable	Número de entradas de cable	1
		Diámetros de cable, min.	6 mm
		Diámetros de cable, max.	12 mm
	Conexión de conductor	Tipo de conexión	Prensaestopas M20
Número de entradas	8		
Número de entradas de conductos	19		
Entrada de CC + & -	Conexión de conductor	Tipo de conexión	Prensaestopas M16
	Entrada de cable	Número de entradas de cable	16
		Diámetros de cable, min.	5 mm
		Diámetros de cable, max.	10 mm

PV 208S0F3CXXV000TXPX15LWW

Weidmüller Interface GmbH & Co. KG
 Klingenbergstraße 26
 D-32758 Detmold
 Germany

www.weidmueller.com

Datos técnicos

Conexión cable de entrada DC (+)	Conexión brida-tornillo
Tipo de fusible	soporte de fusibles vacío
Posición de los fusibles	entradas positivas y negativas
Tipo de fusible	soporte de fusibles vacío

Normas y estándares

Normas	EN 61439-2:2011, IEC 61439-2 ed 3.0
--------	-------------------------------------

Propiedades eléctricas DC

Tensión nominal	1500 V	Potencia de conmutación AC	400 A (DC2 1B 1500 V)
Toma de tierra	Directamente en la VPU	Protector de sobretensión lado DC	1500 V tipo II sin contacto remoto

Salidas DC

Conexión cable de salida DC	Conexión de tornillo y tuerca M12		
Salida de CC + & -	Conexión de conductor	Tipo de conexión	Prensaestopas M40
		Sección de conductor, mín.	150 mm ²
		Sección de conductor, máx.	300 mm ²
Número de salidas DC	2		
El interruptor de carga tiene contacto auxiliar	No		

Garantía

Período	5 años
---------	--------

Clasificaciones

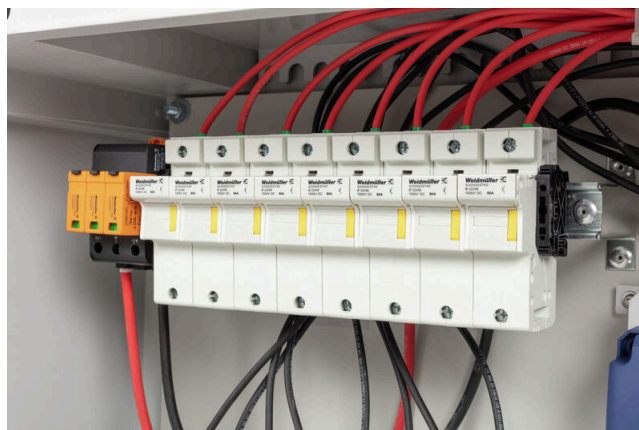
ETIM 8.0	EC003857	ETIM 9.0	EC003857
ETIM 10.0	EC003857	ECLASS 14.0	22-57-02-92
ECLASS 15.0	22-57-02-92		

PV 208S0F3CXXV000TXPX15LWW

Weidmüller Interface GmbH & Co. KG
Klingenbergstraße 26
D-32758 Detmold
Germany

Dibujos

www.weidmueller.com



Combiner Box Name Description

PV 2 24 S0 FX CXX VX OX TXPX 15 P F ES

- PV 1:** PV DC L0 Industrial
- PV 2:** PV DC L1 Industrial
- PV 3:** PV DC L2 Industrial
- Number of inputs (01-36)**
- S0:** Switch-disconnector
 S0 → Switch-disconnector (SW)
 S1 → Switch-disconnector with remote disconnection (SW RD)
 S2 → Molded Case Circuit Breaker (MCCB)
 S3 → Motorized switch-disconnector (SW M)
 S4 → Switch-disconnector with Contactor (SW K)
 SX → No Switch-disconnector needed (N/A)
- FX:** Fuses / Fuseholders position
 F0 → Fuses Both Poles
 F1 → Only Positive Fuses
 F2 → Only Negative Fuses
 F3 → Only Fuse Holders
 F4 → Only fuse holder in positive (+)
 F5 → Only fuse holder in negative (-)
 FX → No Fuse holders needed (N/A)
- CXX:** CIL Fuses Type → C 10/15/16/20/25/30/40/50/55/60/63/80 - (Example C10)
- NXX:** NH Fuses Type → N 40/50/63/80/100/125/160/200/250/315/355/400 - (Example N40)
- CXX → N/A , NXX → N/A
- VX:** SPD Type
 V0 → SPD Class II / V1 → SPD Class I+II / V2 → SPD Class I
 VX → No SPD needed (N/A)



- Country / Whole World**
- Floating:** YES (F) / NO
- P:** Portrait
- L:** Landscape
- 10:** 1000v
- 15:** 1500v
- TX:** Monitoring Device
 TX → No monitoring (N/A)
 T2 → TC 16i+ (1kV or 1.5kV)
 T5 → TC 2x16i+
 T7 → TC 16iH
 T8 → Others
 T9 → Fronrich
 TA1 → Solar SMS (25A)
 TA2 → Solar SMS (50A)
 TA3 → Solar SMS LoRaWAN (25A)
 TA4 → Solar SMS LoRaWAN (50A)
- PX:** Power Supply for (TX)
 PX → No Power Supply Needed (N/A)
 P0 → Self-Powered (BKE)
 P1 → External Power Supply (PS ACDC)
 PA → Self-Powered (EE)

- OX:** Output type
 OX → No holes needed (N/A)
 O0 → Cable Gland
 O1 → WMAC
 O2 → MCA
 O3 → Multivia CG

