

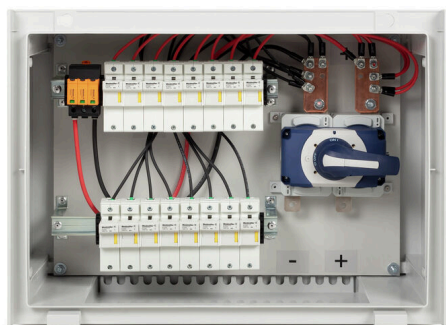
## PV 206S0F3CXXV000TXPX15LWW

**Weidmüller Interface GmbH & Co. KG**

Klingenbergstraße 26

D-32758 Detmold

Germany

[www.weidmueller.com](http://www.weidmueller.com)


Portafolio estándar para Combiner Boxes.

Proteja y controle los strings en su parque solar.

Weidmüller ha desarrollado una gama estándar y completa de PV DC Combiner Boxes para parques solares.

Estos productos pretenden cubrir las soluciones más utilizadas para tales fines de una manera eficiente y competitiva. Desde 6 hasta 32 entradas, nuestra Generación X ofrece una gama completa de productos para Combiner Boxes monitorizadas y no monitorizadas que permiten a nuestros clientes beneficiarse de la experiencia y el compromiso de calidad de Weidmueller. Gen X

### Datos generales para pedido

Versión	Fotovoltaico, Caja preparada, Combinador, 1500 V, Con soporte de fusible, Protección contra sobretensiones II, Prensaestopas, para montaje en pared, Interruptor separador, Horizontal, Inversor central
Código	<a href="#">8000081269</a>
Tipo	PV 206S0F3CXXV000TXPX15LWW
GTIN (EAN)	4064675592884
Cantidad	1 Pieza

## PV 206S0F3CXXV000TXPX15LWW

**Weidmüller Interface GmbH & Co. KG**  
 Klingenbergstraße 26  
 D-32758 Detmold  
 Germany

www.weidmueller.com

## Datos técnicos

## Homologaciones

Homologaciones



ROHS

Conformidad

## Dimensiones y pesos

Profundidad	300 mm	Profundidad (pulgadas)	11.811 inch
Altura	536 mm	Altura (pulgadas)	21.1023 inch
Anchura	747 mm	Anchura (pulgadas)	29.4094 inch
Peso neto	25000 g		

## Temperaturas

Temperatura ambiente	-20 °C...40 °C	Temperatura de servicio	-20°C to +40°C
----------------------	----------------	-------------------------	----------------

## Conformidad medioambiental del producto

Estado de cumplimiento de la directiva RoHS	Conforme
REACH SVHC	Sin SVHC por encima del 0,1 % en peso

## Caja

Tipo de montaje	Montaje en pared	Tipo de protección	IP65
-----------------	------------------	--------------------	------

## Control de ramal DC

Función de control	No monitorizado
--------------------	-----------------

## Entradas DC

portafusible	22 x 58 mm		
Protección por fusible	30 A, 35 A, 40 A, 50 A, 60 A, 70 A, 75 A		
Número de entradas DC	6		
Polos fusionados de cadena	+/-		
Tipo de conexión cable de entrada DC	Prensaestopas		
Conexión cable de entrada DC (-)	Conexión brida-tornillo		
Estándar de conexión por fusible	gPV (EN 60269-6)		
Conector de tierra funcional	Entrada de cable	Número de entradas de cable	1
		Diámetros de cable, min.	6 mm
		Diámetros de cable, max.	12 mm
	Conexión de conductor	Tipo de conexión	Prensaestopas M20
Número de entradas	6		
Número de entradas de conductos	15		
Entrada de CC + & -	Conexión de conductor	Tipo de conexión	Prensaestopas M16
	Entrada de cable	Número de entradas de cable	12
		Diámetros de cable, min.	5 mm
		Diámetros de cable, max.	10 mm

## PV 206S0F3CXXV000TXPX15LWW

**Weidmüller Interface GmbH & Co. KG**  
Klingenbergstraße 26  
D-32758 Detmold  
Germany

www.weidmueller.com

### Datos técnicos

Conexión cable de entrada DC (+)	Conexión brida-tornillo
Tipo de fusible	soporte de fusibles vacío
Posición de los fusibles	entradas positivas y negativas
Tipo de fusible	soporte de fusibles vacío

### Normas y estándares

Normas	EN 61439-2:2011, IEC 61439-2 ed 3.0
--------	-------------------------------------

### Propiedades eléctricas DC

Tensión nominal	1500 V	Potencia de conmutación AC	400 A (DC21B 1500 V)
Toma de tierra	Directamente en la VPU	Protector de sobretensión lado DC	1500 V tipo II sin contacto remoto

### Salidas DC

Conexión cable de salida DC	Conexión de tornillo y tuerca M12	Tipo de conexión	Prensaestopas M40
Salida de CC + & -	Conexión de conductor	Sección de conductor, 150 mm <sup>2</sup> mín.	
		Sección de conductor, 300 mm <sup>2</sup> máx.	
Número de salidas DC	2		
El interruptor de carga tiene contacto auxiliar	No		

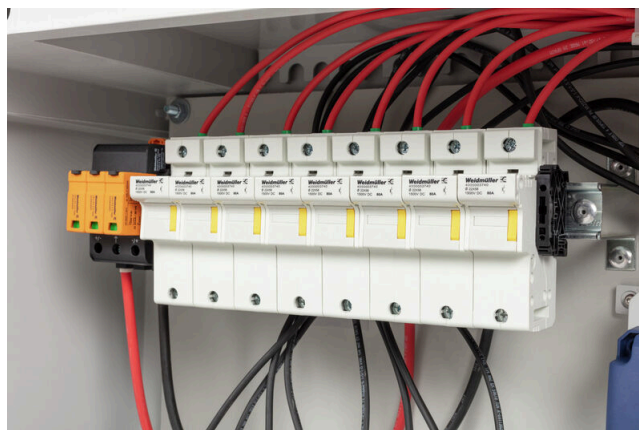
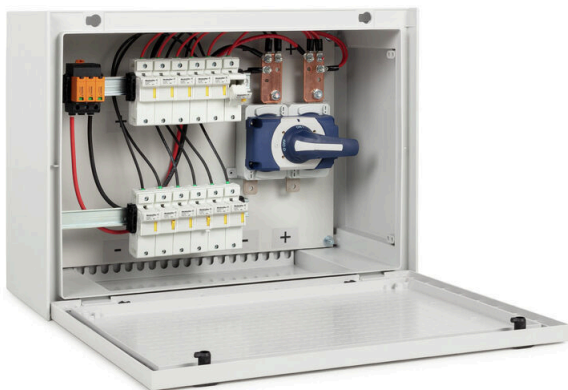
### Garantía

Período	5 años
---------	--------

### Clasificaciones

ETIM 8.0	EC003857	ETIM 9.0	EC003857
ETIM 10.0	EC003857	ECLASS 14.0	22-57-02-92
ECLASS 15.0	22-57-02-92		

## Dibujos



### Combiner Box Name Description

PV 2 24 S0 FX CXX VX OX TXPX 15 P F ES

**PV 1:** PV DC L0 Industrial  
**PV 2:** PV DC L1 Industrial  
**PV 3:** PV DC L2 Industrial

**Number of inputs (01-36)**

**S0:** Switch-disconnector

S0 → Switch-disconnector (SW)  
S1 → Switch-disconnector with remote disconnection (SW RD)  
S2 → Molded Case Circuit Breaker (MCCB)  
S3 → Motorized switch-disconnector (SW M)  
S4 → Switch-disconnector with Contactor (SW K)  
SX → No Switch-disconnector needed (N/A)

**FX:** Fuses / Fuseholders position

F0 → Fuses Both Poles  
F1 → Only Positive Fuses  
F2 → Only Negative Fuses  
F3 → Only Fuse Holders  
F4 → Only fuse holder in positive (+)  
F5 → Only fuse holder in negative (-)  
FX → No Fuse holders needed (N/A)

**CXX:** CIL Fuses Type → C 10/15/16/20/25/30/40/50/55/60/63/80 - (Example C10)

**NXX:** NH Fuses Type → N 40/50/63/80/100/125/160/200/250/315/355/400 - (Example N40)

CXX → N/A, NXX → N/A

**VX:** SPD Type

V0 → SPD Class II / V1 → SPD Class I+II / V2 → SPD Class I

VX → No SPD needed (N/A)

**Country / Whole World**

**Floating:** YES (F) / NO

**P:** Portrait

**L:** Landscape

**10:** 1000V

**15:** 1500V

**TX:** Monitoring Device

TX → No monitoring (N/A)  
T2 → TC 16H (1kV or 1.5kV)  
T5 → TC 2x16H  
T7 → TC 16H+H  
T8 → Others  
T9 → Fonnich  
TA1 → Solar SMS (25A)  
TA2 → Solar SMS (50A)  
TA3 → Solar SMS LoRaWAN (25A)  
TA4 → Solar SMS LoRaWAN (50A)

**PX:** Power Supply for (TX)

PX → No Power Supply Needed (N/A)  
P0 → Self-Powered (BKE)  
P1 → External Power Supply (PS ACDC)  
PA → Self-Powered (EE)

**OX:** Output type

OX → No holes needed (N/A)  
O0 → Cable Gland  
O1 → WM4C  
O2 → MC4  
O3 → Multivia CG

Weidmüller 