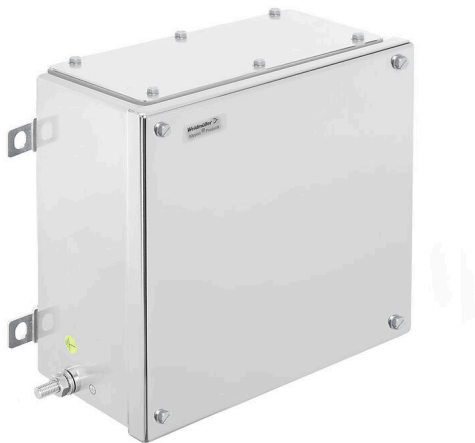


## KTB FS 262615 S2N2 TRAINBOX SMALL

**Weidmüller Interface GmbH & Co. KG**  
Klingenbergstraße 26  
D-32758 Detmold  
Germany

[www.weidmueller.com](http://www.weidmueller.com)



Ofrecemos soluciones de cajas para el uso en vehículo. Nuestras cajas de conexión de motor para DC, accionamientos trifásicos y de AC garantizan una funcionalidad perfecta incluso con alta corriente y alta tensión. Su diseño compacto permite usar flexiblemente el espacio de instalación y debido a la tolerancia de carga de corriente, se calientan poco, lo que se traduce en una mayor durabilidad. Además, nuestras cajas de conexión de vagones garantizan la distribución de la tensión de alimentación en trenes, proporcionando una protección robusta y segura para el suministro de energía de los trenes.

### Datos generales para pedido

Versión	Klippon TB FS (Terminal Box - Fixing Screw), Cajas, Altura: 260 mm, Anchura: 260 mm, Profundidad: 150 mm, Placas de bridas: inferior, arriba, Material básico: Acero inoxidable 1.4301 (304), no probado, plata
Código	<a href="#">8000080478</a>
Tipo	KTB FS 262615 S2N2 TRAINBOX SMALL
GTIN (EAN)	4064675593195
Cantidad	1 Pieza

## KTB FS 262615 S2N2 TRAINBOX SMALL

**Weidmüller Interface GmbH & Co. KG**  
 Klingenbergstraße 26  
 D-32758 Detmold  
 Germany

www.weidmueller.com

### Datos técnicos

#### Dimensiones y pesos

Profundidad	150 mm	Profundidad (pulgadas)	5.9055 inch
Altura	260 mm	Altura (pulgadas)	10.2362 inch
Anchura	260 mm	Anchura (pulgadas)	10.2362 inch
Peso neto	6800 g		

#### Temperaturas

Temperatura de servicio	-60 °C...135 °C
-------------------------	-----------------

#### Conformidad medioambiental del producto

Estado de cumplimiento de la directiva RoHS	Conforme sin exención
REACH SVHC	Sin SVHC por encima del 0,1 % en peso

#### Datos generales

Espesor de la tapa	1.5 mm	Espesor de la base	3 mm
Espesor de la carcasa	1.5 mm	Temperatura de servicio, max.	135 °C
Temperatura de servicio, min.	-60 °C	Grado inflamabilidad según UL 94	V-0
Fijación de la tapa	Tornillos de cabeza hexagonal M6 SW10	Normas	EN 61373 1b, EN 45545 HL3, EN 15085 CL2
Superficie	no probado	Resistente a los golpes	Versión estándar 10 J
Tipo de protección	IP66, IP67	Material básico	Acero inoxidable 1.4301 (304)
Material de la junta	Silicona	Tipo de protección (UL)	Type 3, Type 4X, Type 12
Placas de bridas	inferior, arriba	Placa de fijación	Sí

#### Montaje horizontal

Soporte del fusible disponible	Sí
--------------------------------	----

#### Montaje vertical

Soporte del fusible disponible	Sí
--------------------------------	----

#### Datos del material

Grado inflamabilidad según UL 94	V-0	Superficie	no probado
Material básico	Acero inoxidable 1.4301 (304)		

#### Datos generales

Color	plata	Tipo de protección	IP66, IP67
Carta de colores (similar)	RAL 7001		

#### Bases y capotas

Material básico	Acero inoxidable 1.4301 (304)	Taladros Lado A	ninguno
Taladros Lado B	ninguno		

## KTB FS 262615 S2N2 TRAINBOX SMALL

**Weidmüller Interface GmbH & Co. KG**  
Klingenbergstraße 26  
D-32758 Detmold  
Germany

[www.weidmueller.com](http://www.weidmueller.com)

## Datos técnicos

### Clasificaciones

ETIM 8.0	EC000261	ETIM 9.0	EC000261
ETIM 10.0	EC000261	ECLASS 14.0	27-18-01-01
ECLASS 15.0	27-18-01-01		