

MHS 7S/08 W T3 B T

Weidmüller Interface GmbH & Co. KG

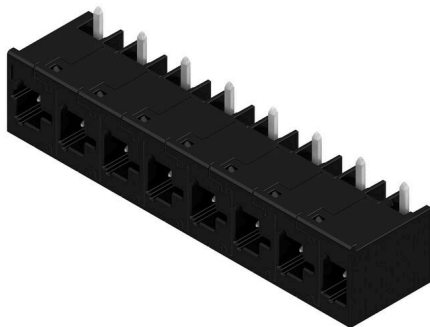
Klingenbergstraße 26

D-32758 Detmold

Germany

www.weidmueller.com

Imagen de producto



OMNIMATE® 4.0 - el siguiente paso en la evolución El omnimate® 4.0 sigue la tendencia de la Tecnología de Un Cable (OCT). El concepto modular permite la rápida configuración de interfaces híbridas, que transmiten datos, señales y energía a través de un mismo conector. Como resultado, usted puede reducir el esfuerzo de cableado en una amplia variedad de aplicaciones, simplificar el mantenimiento y acelerar los procesos de automatización. La exclusiva conexión SNAP IN es la columna vertebral y acelera el proceso de cableado. La conexión más rápida

- Cableado rápido, seguro y sin herramientas, gracias a la exclusiva conexión SNAP IN
- Listo para robots gracias a "cablear y listo" con punto de borne abierto
- La retroalimentación óptica y acústica indica un cableado adecuado

Crea tu propia configuración

- Configuración y pedidos flexibles a través del Weidmüller Configurator (WMC)
- Envío en el plazo de tres días – incluso para productos configurados individualmente
- Preparación automática de ofertas del producto configurado

Configuración sencilla de conectores híbridos modulares

- Opciones de combinación flexibles para alimentación, señal y transmisión de datos
- Tecnología Single-Pair Ethernet con garantía de futuro

Datos generales para pedido

| | |
|--------------------------------------|---|
| Versión | Conector para placa c.i., Conector macho, Conexión por soldadura THT/THR, Paso en mm (P): 7.50 mm, Número de polos: 8, 270°, Tube |
| Código | 8000078327 |
| Tipo | MHS 7S/08 W T3 B T |
| GTIN (EAN) | 4064675622543 |
| Cantidad | 9 Pieza |
| Valores característicos del producto | IEC: 1000 V / 30.4 A UL: 300 V / 18.5 A |
| Embalaje | Tube |

Datos técnicos

Homologaciones

Homologaciones



| | |
|-------------------------------|------------------------------|
| ROHS | Conformidad |
| UL File Number Search | Sitio web UL |
| Núm. de certificación (cURus) | E60693 |

Dimensiones y pesos

| | | | |
|--------------------------|-------------|------------------------|-------------|
| Profundidad | 14 mm | Profundidad (pulgadas) | 0.5512 inch |
| Altura | 14.1 mm | Altura (pulgadas) | 0.5551 inch |
| Altura construcción baja | 10.9 mm | Anchura | 58.9 mm |
| Anchura (pulgadas) | 2.3189 inch | Peso neto | 8.26 g |

Temperaturas

| | |
|----------------------|-----------------|
| Temperatura ambiente | -50 °C...125 °C |
|----------------------|-----------------|

Conformidad medioambiental del producto

| | |
|---|---------------------------------------|
| Estado de cumplimiento de la directiva RoHS | Conforme sin exención |
| REACH SVHC | Sin SVHC por encima del 0,1 % en peso |

Especificaciones del sistema

| | | | |
|--|--------------------------------|---|----------------------|
| Familia del producto | OMNIMATE 4.0 | Tipo de conexión | Conexión de tarjetas |
| Montaje sobre placas c.i. | Conexión por soldadura THT/THR | Paso en mm (P) | 7.50 mm |
| Paso en pulgadas (P) | 0.295 " | Angulo de salida | 270° |
| Número de polos | 8 | Número de terminales de soldadura por polo | 1 |
| Longitud del terminal de soldadura (l) | 3.2 mm | Dimensiones del pin de soldadura | 1,0 x 1,0 mm |
| Diámetro de la perforación (D) | 1.4 mm | Tolerancia de diámetro de la perforación + 0,1 mm (D) | |
| Diámetro exterior del pad de soldadura | 2.3 mm | Diámetro del orificio de la plantilla | 2.1 mm |
| L1 en mm | 52.50 mm | L1 en pulgadas | 2.067 " |
| Número de series | 1 | Número de filas de polos | 1 |
| Tipo de protección | IP20 | Ciclos de enchufado | ≥ 25 |
| Fuerza de inserción/polo, máx. | 9 N | Fuerza de extracción/polo, máx. | 8 N |

Datos del material

| | | | |
|---|----------------|-------------------------------------|----------|
| Materiales aislantes | PA 9T | Color | negro |
| Carta de colores (similar) | RAL 9011 | Grupo de materiales aislantes | I |
| Índice de resistencia al encaminamiento eléctrico (CTI) | ≥ 600 | Moisture Level (MSL) | 1 |
| Grado inflamabilidad según UL 94 | V-0 | Material del contacto | CuMg |
| Material de contacto | Aleación de Cu | Superficie de contacto | estañado |
| Tipo de estañado | mate | Temperatura de almacenamiento, min. | -25 °C |
| Temperatura de almacenamiento, max. | 55 °C | Temperatura de servicio, min. | -50 °C |
| Temperatura de servicio, max. | 125 °C | | |

Datos técnicos

Datos nominales conformes a IEC

| | | | |
|--|------------------------|---|--------|
| testado según la norma | IEC 60664-1, IEC 61984 | Corriente nominal, número de polos mín.30.4 A (Tu=20 °C) | |
| Corriente nominal, número de polos máx. (Tu=20 °C) | 26.9 A | Corriente nominal, número de polos mín.27 A (Tu=40 °C) | |
| Corriente nominal, número de polos máx. (Tu=40 °C) | 23.9 A | Tensión nominal con categoría de sobretensión/grado de polución II/2 | 1000 V |
| Tensión nominal con categoría de sobretensión/grado de polución III/2 | 500 V | Tensión nominal con categoría de sobretensión/grado de polución III/3 | 400 V |
| Tensión nominal con categoría de sobretensión/grado de polución II/2 | 4 kV | Tensión nominal con categoría de sobretensión/grado de polución III/2 | 6 kV |
| Sobretensión de choque nominal con categoría de sobretensión/grado de polución III/3 | 6 kV | | |

Datos nominales según UL 1059

| | | | |
|--|--|--|--------|
| Instituto (cURus) | CURUS | Núm. de certificación (cURus) | E60693 |
| Tensión nominal (Use Group B / UL 1059) | 300 V | Tensión nominal (Use Group C / UL 1059) | 300 V |
| Tensión nominal (Use Group D / UL 1059) | 600 V | Tensión nominal (Use Group F / UL 1059) | 760 V |
| Intensidad nominal (Use Group B / UL 1059) | 18.5 A | Intensidad nominal (Use Group C / UL 1059) | 18.5 A |
| Intensidad nominal (Use Group D / UL 1059) | 5 A | Intensidad nominal (Use group F / UL 1059) (Híbrido) | 18.5 A |
| Referencia para valores de homologación | Las especificaciones son valores máximos; para más información, ver certificado de homologación. | | |

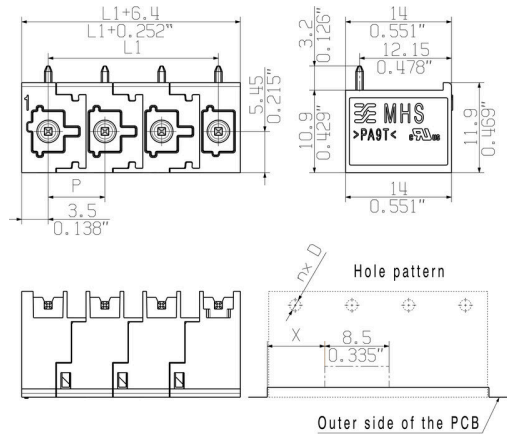
Indicación importante

| | |
|---------------------|--|
| Conformidad con IPC | Conformidad: Los productos se diseñan, fabrican y entregan de conformidad con los estándares y normas reconocidas internacionalmente, y cumplen con las características especificadas en la hoja técnica o, según el producto, con las características decorativas de conformidad con la norma IPC-A-610 "Clase 2". Cualquier demanda sobre los productos se puede evaluar bajo solicitud. |
| Notas | <ul style="list-style-type: none"> • Rated current related to rated cross-section & min. No. of poles. • P on drawing = pitch • Rated data refer only to the component itself. Clearance and creepage distances to other components are to be designed in accordance with the relevant application standards. • Diameter of solder eyelet D = 1.4+0.1mm • In accordance with IEC 61984, OMNIMATE-connectors are connectors without breaking capacity (COC). During designated use, connectors are not allowed to be engaged or disengaged when live or under load • Long term storage of the product with average temperature of 50 °C and maximum humidity 70%, 36 months |

Clasificaciones

| | | | |
|-------------|-------------|-------------|-------------|
| ETIM 8.0 | EC002637 | ETIM 9.0 | EC002637 |
| ETIM 10.0 | EC002637 | ECLASS 14.0 | 27-46-02-01 |
| ECLASS 15.0 | 27-46-02-01 | | |

Imagen de producto



Dibujos

