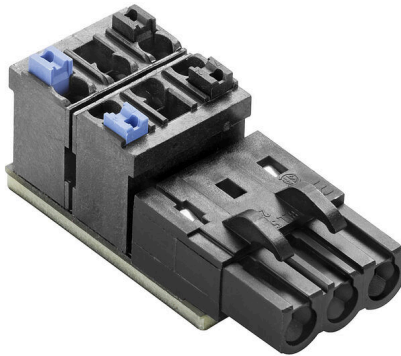


## Y-INTERFACE BLL

**Weidmüller Interface GmbH & Co. KG**  
Klingenbergstraße 26  
D-32758 Detmold  
Germany

www.weidmueller.com



Distribuidores de energía enchufables  
Conexión doble enchufable para la distribución de corriente y la alimentación de dispositivos

- 2 clavijas, con código de colores
- 230 V, IP 30

### Datos generales para pedido

Código	8000075197
Tipo	<a href="#">Y-INTERFACE BLL</a>
GTIN (EAN)	8430243428422
Cantidad	16 Pieza

## Y-INTERFACE BLL

**Weidmüller Interface GmbH & Co. KG**  
 Klingenbergstraße 26  
 D-32758 Detmold  
 Germany

www.weidmueller.com

## Datos técnicos

### Homologaciones

Homologaciones



ROHS Conformidad

### Dimensiones y pesos

Profundidad	16.4 mm	Profundidad (pulgadas)	0.6457 inch
Altura	38.4 mm	Altura (pulgadas)	1.5118 inch
Anchura	15.2 mm	Anchura (pulgadas)	0.5984 inch
Peso neto	7.4 g		

### Temperaturas

Temperatura de almacenamiento	-40...70 °C	Temperatura de servicio	-40...70 °C
Humedad a temperatura de servicio	0...85 % (sin condensación)		

### Conformidad medioambiental del producto

Estado de cumplimiento de la directiva RoHS	Conforme sin exención
REACH SVHC	Sin SVHC por encima del 0,1 % en peso

### Datos de conexión

Distribución conectores de placa de circuito impreso	LSF-SMT 5.08/03/180 (sin clavija central)	Conector de alimentación	BLL 5.08/03/90 (sin clavija central)
--	---	--------------------------	--------------------------------------

### Especificaciones

Tipo de protección	IP30	Tensión de servicio	230 V
Corriente máxima por borne de distribución	6 A	Intensidad nominal total	12 A

### PA50\_40 Norma de aislamiento para la coordinación del aislamiento pasivo (EN 60664-1)

Tensión de aislamiento nominal	250 V AC	Categoría de sobretensión	III
Grado de polución	3	Prueba de tensión de impulso (1,2/50 µs)	6 kV

### Conexión de campo

Sección de conductor mín., AWG	AWG 28	Tipo de conexión	PUSH IN
Longitud de desaislado	10 mm	Sección de embornado, máx.	1.5 mm <sup>2</sup>
Sección de embornado, mín.	0.13 mm <sup>2</sup>	Sección de conductor máx., AWG	AWG 14

### Conexión de alimentación

Tipo de conexión	Conexión enchufable
------------------	---------------------

## Datos técnicos

### Clasificaciones

ETIM 8.0	EC002780	ETIM 9.0	EC002780
ETIM 10.0	EC002780	ECLASS 14.0	27-14-11-52
ECLASS 15.0	27-14-11-52		

**Y-INTERFACE BLL**

**Weidmüller Interface GmbH & Co. KG**  
Klingenbergstraße 26  
D-32758 Detmold  
Germany

**Dibujos**

[www.weidmueller.com](http://www.weidmueller.com)

