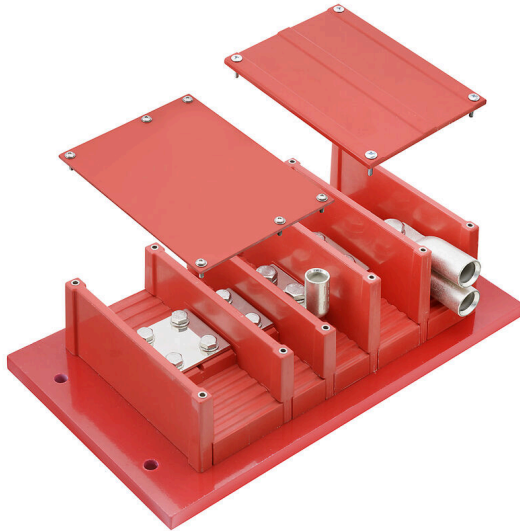


HV MUSTERLEISTE M8/M10/M12

Weidmüller Interface GmbH & Co. KG
Klingenbergstraße 26
D-32758 Detmold
Germany

www.weidmueller.com



Adjunto encontrarás el carril de muestra HV con los tamaños de bornes disponibles, paredes de extremo e intermedias, así como tapas estándar y específicas. Tu regleta de bornes de alta tensión se diseñará y montará según tus necesidades individuales. También es posible obtener bornes en carcasas de la gama de carcasas Klippon® Protect. Envíanos un mensaje con tus requisitos o contacta con nosotros.

Datos generales para pedido

Versión	Bornes de tornillo, Juego de muestra
Código	8000073249
Tipo	HV MUSTERLEISTE M8/M10/M12
GTIN (EAN)	4064675882589
Cantidad	1 Pieza

HV MUSTERLEISTE M8/M10/M12

Weidmüller Interface GmbH & Co. KG
 Klingenbergstraße 26
 D-32758 Detmold
 Germany

www.weidmueller.com

Datos técnicos

Dimensiones y pesos

Profundidad	126 mm	Profundidad (pulgadas)	4.9606 inch
Altura	220 mm	Altura (pulgadas)	8.6614 inch
Anchura	400 mm	Anchura (pulgadas)	15.748 inch
Medida de fijación, altura	120 mm	Medida de fijación, anchura	360 mm
Peso neto	10004 g		

Temperaturas

Temperatura permanente de trabajo, min. -50 °C	Temperatura permanente de trabajo, max. 140 °C
--	--

Conformidad medioambiental del producto

Estado de cumplimiento de la directiva RoHS	Conforme sin exención
REACH SVHC	Sin SVHC por encima del 0,1 % en peso

Conductor embornable (conexión nominal)

Dirección de conexión	lateral, inferior, arriba
-----------------------	---------------------------

Datos del material

Color	rojo	Grado inflamabilidad según UL 94	V-0
-------	------	----------------------------------	-----

Datos nominales

Tensión nominal	4000 V	Normas	EN 45545-2:2020, NFPA 130 ASTME 162/ 662, BSS 7239/ 7242
-----------------	--------	--------	--

Generalidades

Normas	EN 45545-2:2020, NFPA 130 ASTME 162/ 662, BSS 7239/ 7242
--------	--

Otros datos técnicos

enclavable	No	Versión a prueba de explosivos	No
Tipo de montaje	Tornillo		

Valores característicos del sistema

Tapa final obligatoria	Sí	Pisos internos puenteados	Sí
Función N	No	Función PE	No
Función PEN	No		

Clasificaciones

ETIM 8.0	EC000897	ETIM 9.0	EC000897
ETIM 10.0	EC000897	ECLASS 14.0	27-25-01-01
ECLASS 15.0	27-25-01-01		