

FP BOX ON/OFF VG M20 3AN

Weidmüller Interface GmbH & Co. KG
Klingenbergstraße 26
D-32758 Detmold
Germany

www.weidmueller.com



Los distribuidores de alimentación FieldPower® permiten una instalación sin errores en un tiempo extremadamente breve.

Las derivaciones y funcionalidades integradas en la tapa se encajan de forma sencilla.

Robusto con un elevado grado de protección.

Datos generales para pedido

Versión	Caja de distribución de corriente FieldPower®, Tri-fásico CA, IP65, en estado completo, policarbonato reforzado con fibra de vidrio, PUSH IN, Conexión de bornes por desplazamiento del aislante (IDC), Interruptor de mantenimiento
Código	8000056232
Tipo	FP BOX ON/OFF VG M20 3AN
GTIN (EAN)	4064675385950
Cantidad	1 Pieza

FP BOX ON/OFF VG M20 3AN

Weidmüller Interface GmbH & Co. KG

Klingenbergstraße 26

D-32758 Detmold

Germany

www.weidmueller.com

Datos técnicos

Homologaciones

ROHS	Conformidad
------	-------------

Dimensiones y pesos

Profundidad	165 mm	Profundidad (pulgadas)	6.4961 inch
Altura	181 mm	Altura (pulgadas)	7.126 inch
Anchura	104 mm	Anchura (pulgadas)	4.0945 inch
Peso neto	1191.57 g		

Temperaturas

Temperatura de almacenamiento	-30 °C...55 °C	Temperatura de servicio	-30 °C...45 °C
-------------------------------	----------------	-------------------------	----------------

Conformidad medioambiental del producto

Estado de cumplimiento de la directiva RoHS	Conforme con exención
---	-----------------------

Exención RoHS (si procede/conocida)	6c
-------------------------------------	----

REACH SVHC	Lead 7439-92-1, Potassium perfluorobutane sulfonate 29420-49-3
------------	--

SCIP	7645f3b1-6db9-495d-9e21-ab1d894aff05
------	--------------------------------------

Capacidad de sujeción

Datos de conexión - contacto elemento Sector / Alimentación	Técnica de conexión de conductores	PUSH IN
	Dimensión caña destornillador de la herramienta de operación	0,6 x 3,5 mm
	Longitud de desaislado	14.00 mm
	Número de polos	5
	Sección de conexión del conductor, macizo, máx.	6 mm ²
	Sección de conexión del conductor, macizo, mín.	0.50 mm ²
	Sección de conexión del conductor, semirrígido, máx.	6.00 mm ²
	Sección de conexión del conductor, semirrígido, mín.	0.50 mm ²
	Sección de conexión del conductor, semirrígido fino, máx.	10.00 mm ²
	Sección de conexión del conductor, semirrígido fino, mín.	0.50 mm ²
	Sección de conexión del conductor, semirrígido muy fino, máx.	6.00 mm ²
	Sección de conexión del conductor, semirrígido muy fino, mín.	0.50 mm ²
Datos de conexión - elemento de contacto bus de potencia	Técnica de conexión de conductores	Conexión de bornes por desplazamiento del aislante (IDC)
	Dimensión caña destornillador de la herramienta de operación	0,6 x 3,5 mm
	Número de polos	5
	Sección de conexión del conductor, macizo, máx.	6 mm ²
	Sección de conexión del conductor, macizo, mín.	1.50 mm ²
	Sección de conexión del conductor, semirrígido, máx.	6.00 mm ²
	Sección de conexión del conductor, semirrígido, mín.	2.50 mm ²

FP BOX ON/OFF VG M20 3AN

Weidmüller Interface GmbH & Co. KG

Klingenbergstraße 26

D-32758 Detmold

Germany

www.weidmueller.com

Datos técnicos

Sección de conexión del conductor, semirrígido 6.00 mm²
fino, máx.Sección de conexión del conductor, semirrígido 2.50 mm²
fino, mín.

Datos generales

Material de la carcasa	polycarbonato reforzado con fibra de vidrio
Color	negro
Grado inflamabilidad según UL 94	5VA
Fijación de la tapa	Tornillos TX20
Tipo de montaje	Montaje del tornillo, Lengüetas de sujeción
Función	Interruptor de mantenimiento
Codificable	Sí, con codificación en PE
Número de polos	5
Técnica de conexión de conductores	PUSH IN, Conexión de bornes por desplazamiento del aislante (IDC)
Material de la carcasa	polycarbonato
Silicona	No
Tipo de protección	IP65, en estado completo
Par de apriete para tornillos de la tapa	2 Nm
Enclavable	Sí
Indicación de montaje	Tornillos de la tapa incluidos
con prensaestopas	Sí
Tipo de tensión	Trifásico CA
Número de conexiones / polo	1
Tipo de conexión contacto de señal	M12, codificación A

Prensaestopas

Prensaestopas, cantidad	1	Diámetro de cable del prensaestopas, mín.	6 mm
Material del prensaestopas	Poliamida 6	Diámetro de cable del prensaestopas, máx.	12 mm

Technical data Switch

Par de apriete de los bornes de conexión	0.8 Nm	Sección de conexión del conductor	AWG 8
Tipo de interruptor	ABB OT16FT3	AWG, máx.	
Sección de conexión del conductor	AWG 18	Tensión de servicio	690 V
AWG, mín.		Grado de polución	3
Potencia nominal AC-23A	7.5 kW	Corriente nominal AC-23A	16 A
Contacto auxiliar	ABB OA1G10	Interruptor conforme a norma	IEC 60947-3
Sección embornable, conector, mín.	0.75 mm ²	Sección embornable, conector, máx.	10 mm ²
Resistencia de corriente nominal a corto	500 A rms para 1 segundo		
plazo ICW			

Valores nominales según IEC

Datos nominales según IEC para conector enchufable	Tipo de tensión	AC
	Number of phases	3
	Estándar	IEC 60947-7-1, IEC 60947-7-2, IEC 61984
	Rated voltage	690 V
	Sobretensión de choque nominal	8.00 kV
	Corriente nominal (3 polos cargados)	32 A
	Corriente nominal (4 polos cargados)	25 A
Datos nominales según IEC para el elemento de contacto	Tipo de tensión	AC
	Number of phases	3
	Estándar	IEC 60947-7-1, IEC 60947-7-2
	Rated voltage	800 V
	Sobretensión de choque nominal	8.00 kV
	Corriente nominal (3 polos cargados)	41 A
	Corriente nominal (4 polos cargados)	25 A

FP BOX ON/OFF VG M20 3AN

Weidmüller Interface GmbH & Co. KG

Klingenbergstraße 26

D-32758 Detmold

Germany

www.weidmueller.com

Datos técnicos

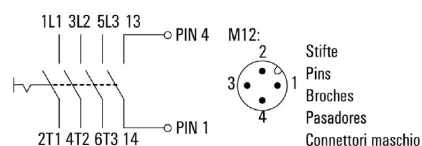
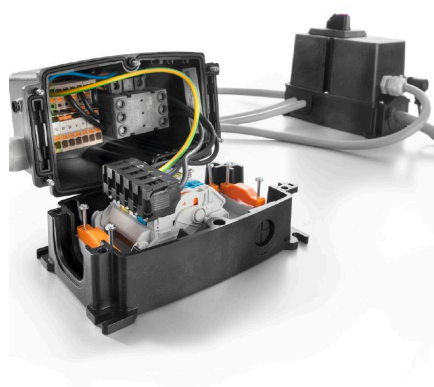
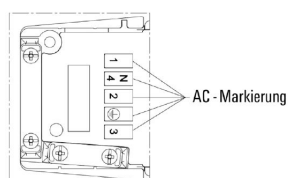
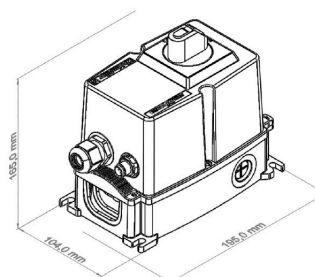
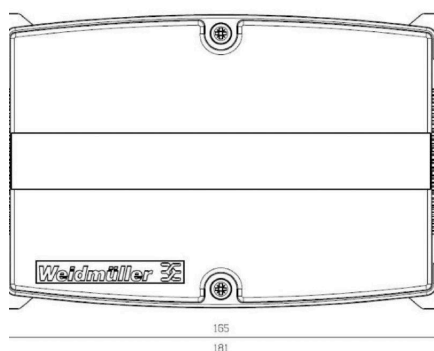
Valores nominales según UL

Normas	sin homologación UL	
Datos nominales según UL para el elemento de contacto	Estándar	UL 1059
	Indicación	para utilizar con cables TC-ER con homologación UL
	Sección de conexión del conductor, AWG, máx.	AWG 10
	Sección de conexión del conductor, AWG, mín.	AWG 14
	Rated voltage	600 V
Datos nominales según UL para conector enchufable	Corriente nominal	30 A
	Estándar	UL 1059
	Indicación	para utilizar con cables TC-ER con homologación UL
	Sección de conexión del conductor, AWG, máx.	AWG 12
	Sección de conexión del conductor, AWG, mín.	AWG 16
	Rated voltage	600 V
	Corriente nominal	20 A

Clasificaciones

ETIM 6.0	EC000214	ETIM 7.0	EC000214
ETIM 8.0	EC000214	ETIM 9.0	EC000214
ETIM 10.0	EC000214	ECLASS 9.0	27-14-24-09
ECLASS 9.1	27-14-24-09	ECLASS 10.0	27-14-24-09
ECLASS 11.0	27-14-24-09	ECLASS 12.0	27-14-24-09
ECLASS 13.0	27-14-24-09	ECLASS 14.0	27-14-24-09
ECLASS 15.0	27-14-24-09		

Dibujos



FP BOX ON/OFF VG M20 3AN

Weidmüller Interface GmbH & Co. KG

Klingenbergstraße 26

D-32758 Detmold

Germany

www.weidmueller.com

Accesorios

Juntas



Las soluciones de cableado inteligentes permiten ahorrar tiempo y dinero.

El sistema modular FieldPower® contiene la solución adecuada para cada tarea de cableado.

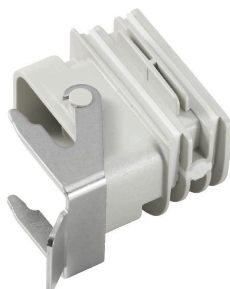
Aislamientos plegables para el uso de cables prefabricados

Aislamientos disponibles con tuercas de conexión M16 y M20 Posibilidad de integrar dispositivos de operación y señalización en el aislamiento

Datos generales para pedido

Tipo	RKDG D9 PT6	Versión
Código	4329610000	Aplicación del cierre Field Power®, Junta plegable, IP65 con carcasa
GTIN (EAN)	4032248668687	correspondiente, IP65, con la caja correspondiente, EPDM
Cantidad	10 ST	
Tipo	RKDG D11 PT6	Versión
Código	4323210000	Aplicación del cierre Field Power®, Junta plegable, IP65 con carcasa
GTIN (EAN)	4032248641215	correspondiente, IP65, con la caja correspondiente, EPDM
Cantidad	10 ST	
Tipo	RKDG D13 PT6	Versión
Código	4323230000	Aplicación del cierre Field Power®, Junta plegable, IP65 con carcasa
GTIN (EAN)	4032248641239	correspondiente, IP65, con la caja correspondiente, EPDM
Cantidad	10 ST	
Tipo	RKDG D15 PT6	Versión
Código	4323220000	Aplicación del cierre Field Power®, Junta plegable, IP65 con carcasa
GTIN (EAN)	4032248641222	correspondiente, IP65, con la caja correspondiente, EPDM
Cantidad	10 ST	
Tipo	RKDG D17 PT6	Versión
Código	4324010000	Aplicación del cierre Field Power®, Junta plegable, IP65 con carcasa
GTIN (EAN)	4032248641284	correspondiente, IP65, con la caja correspondiente, EPDM
Cantidad	10 ST	
Tipo	RKDG 2XD8.5 WG PT6	Versión
Código	1114530000	Aplicación del cierre Field Power®, Junta, IP54, con la caja
GTIN (EAN)	4032248892624	correspondiente, EPDM
Cantidad	10 ST	

Adaptadores



Adaptador HQ para FieldPower®

Montaje sin herramientas como un aislamiento de cable FieldPower

Ideal para los insertos de conector HQ 4/2, HQ 8 y HQ 17

Cubierta de protección enclavable opcional (protección frente a reencendido, conforme a EN 60204-1)

FP BOX ON/OFF VG M20 3AN

Weidmüller Interface GmbH & Co. KG

Klingenbergstraße 26

D-32758 Detmold

Germany

www.weidmueller.com

Accesorios

Datos generales para pedido

Tipo	BG ARGH HQP ALU PT6	Versión
Código	1532200000	Adaptador, Aplicación del cierre Field Power®, Adaptador HQ, IP65,
GTIN (EAN)	4050118337433	con la caja correspondiente, Policarbonato de fibra de vidrio duro,
Cantidad	1 ST	Enclavable: No
Tipo	BG ARGH HQP ALU PT6 CS	Versión
Código	1532210000	Adaptador, Aplicación del cierre Field Power®, Adaptador HQ, IP65,
GTIN (EAN)	4050118337600	con la caja correspondiente, Policarbonato de fibra de vidrio duro,
Cantidad	1 ST	Enclavable: Sí

Juntas



Las soluciones de cableado inteligentes permiten ahorrar tiempo y dinero.

El sistema modular FieldPower® contiene la solución adecuada para cada tarea de cableado.

Aislamientos plegables para el uso de cables prefabricados

Aislamientos disponibles con tuercas de conexión M16 y M20 Posibilidad de integrar dispositivos de operación y señalización en el aislamiento

Datos generales para pedido

Tipo	DG D0 PT6	Versión
Código	4323240000	Aplicación del cierre Field Power®, Junta en blanco, IP65, con la caja
GTIN (EAN)	4032248641246	correspondiente, EPDM
Cantidad	10 ST	
Tipo	DG M16 PT6	Versión
Código	2545540000	Aplicación del cierre Field Power®, Junta con rosca de conexión,
GTIN (EAN)	4050118555523	IP65, con la caja correspondiente, EPDM
Cantidad	1 ST	
Tipo	DG M20 PT6	Versión
Código	2545550000	Aplicación del cierre Field Power®, Junta con rosca de conexión,
GTIN (EAN)	4050118555530	IP65, con la caja correspondiente, EPDM
Cantidad	1 ST	

Herramientas



Pelamangueras para cables con aislamiento de PVC

Datos generales para pedido

Tipo	AM 16	Versión
Código	9204190000	Herramientas, Pelamangueras
GTIN (EAN)	4032248608133	
Cantidad	1 ST	

FP BOX ON/OFF VG M20 3AN

Weidmüller Interface GmbH & Co. KG

Klingenbergstraße 26

D-32758 Detmold

Germany

www.weidmueller.com

Accesorios

Tipo	AM 25	Versión
Código	9001540000	Herramientas, Pelamangueras
GTIN (EAN)	4008190138271	
Cantidad	1 ST	

Destornillador de pala plana



Destornillador para tornillos de cabeza ranurada con cuña redonda, SD DIN 5265, ISO 2380/2, accionamiento según DIN 5264, ISO 2380/1, punta de cromo superior, mango blando SoftFinish

Datos generales para pedido

Tipo	SDS 0.6X3.5X100	Versión
Código	2749340000	Destornillador, Anchura de caña (B): 3.5 mm, Longitud de caña: 100 mm, Solidez de caña (A): 0.6 mm
GTIN (EAN)	4050118895568	
Cantidad	1 ST	

DMS PRO



El diseño ergonómico de los destornilladores dinamométricos de Weidmüller los convierte en herramientas ideales para trabajar con una sola mano. Garantizan un trabajo cómodo en todas las orientaciones de montaje. Además, cuentan con una limitación automática del par de apriete y garantizan una alta precisión de repetición.

Datos generales para pedido

Tipo	DMS PRO	Versión
Código	1479120000	Mounting tool
GTIN (EAN)	4050118287011	
Cantidad	1 ST	

FP BOX ON/OFF VG M20 3AN

Weidmüller Interface GmbH & Co. KG

Klingenbergstraße 26

D-32758 Detmold

Germany

www.weidmueller.com

Accesorios

Puntas E 6,3 - Torx®



Las puntas de Weidmüller son productos estándar que destacan por su elevada calidad y rendimiento así como por la amplia oferta disponible. A través de un proceso de temple controlado por procesador, Weidmüller garantiza una elevada y duradera calidad de producto.

La alta calidad de los materiales empleados garantiza valores de par de apriete superiores a los establecidos por las correspondientes normas DIN:

- DIN 5261 para puntas de atornillar PH/PZ
- DIN 5263 para puntas de atornillado de pala plana
- Norma Camcar para puntas de atornillar TORX

Esto significa una larga duración de vida con elevados pares de apriete y, con ello, unas condiciones idóneas para trabajos estandarizados.

Ventajas del producto:

- Adecuado para todos los tipos de atornillado. Gracias a los favorables valores de dureza de 59-61 HRC se puede utilizar tanto para el uso manual como en máquina.
- Buena resistencia al desgaste y, con ello, larga duración de vida.
- Asiento óptimo en tornillos DIN garantizando así un desgaste mínimo y una óptima transmisión del par de apriete.
- Fabricación a partir de criterios profesionales de calidad conforme a las normas ISO para garantizar una alta calidad constante.

Datos generales para pedido

Tipo	BIT E6,3 T20 X 150	Versión
Código	2821510000	Herramienta de montaje
GTIN (EAN)	4064675359050	
Cantidad	5 ST	

Destornillador de pala plana



Destornillador para tornillos de cabeza ranurada con cuña redonda, SD DIN 5265, ISO 2380/2, accionamiento según DIN 5264, ISO 2380/1, punta de cromo superior, mango blando SoftFinish

Datos generales para pedido

Tipo	SDS 0.5X3.0X80	Versión
Código	2749330000	Destornillador, Anchura de caña (B): 3 mm, Longitud de caña: 80 mm,
GTIN (EAN)	4050118895551	Solidez de caña (A): 0.5 mm
Cantidad	1 ST	