

## KLIPPON POK 252512 M32 E60

Weidmüller Interface GmbH &amp; Co. KG

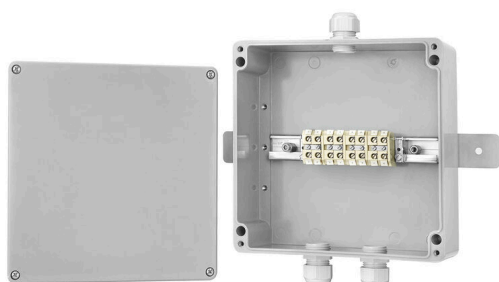
Klingenbergstraße 26

D-32758 Detmold

Germany

www.weidmueller.com

## Imagen de producto



Cajas de bornes resistentes al fuego E30, E60 y E90  
Caja de bornes robusta para el suministro seguro de energía a los sistemas de emergencia en caso de incendio, alumbrado de emergencia en túneles subterráneos, metro, ferrocarril y túneles de carretera hasta un máximo de 90 minutos según DIN 4102-04. Las cajas equipadas de las series Klippon® POK y Klippon® STB son ideales siempre que se requiere resistencia a la corrosión, resistencia a los golpes y un alto tipo de protección.

## Características:

- Disponible en una amplia variedad de diseños a petición del cliente
- Probado y aprobado de conformidad con DIN 4102-04 (E30, E60 y E90) - Los detalles exactos deben consultarse en la "Declaración del fabricante".
- Alta calidad gracias al uso de productos básicos probados de la marca Klippon®

## Datos generales para pedido

Versión	Klippon POK (caja de poliéster vacía), Cajas, Altura: 250 mm, Anchura: 255 mm, Profundidad: 120 mm, Material básico: Poliéster reforzado con fibra de vidrio, no probado, Gris claro
Código	<a href="#">8000054730</a>
Tipo	KLIPPON POK 252512 M32 E60
GTIN (EAN)	4064675360438
Cantidad	1 Pieza

## KLIPPON POK 252512 M32 E60

**Weidmüller Interface GmbH & Co. KG**  
 Klingenbergstraße 26  
 D-32758 Detmold  
 Germany

www.weidmueller.com

## Datos técnicos

## Homologaciones

ROHS	Conformidad
------	-------------

## Dimensiones y pesos

Profundidad	120 mm	Profundidad (pulgadas)	4.7244 inch
Altura	250 mm	Altura (pulgadas)	9.8425 inch
Altura construcción baja	120 mm	Anchura	255 mm
Anchura (pulgadas)	10.0394 inch	Medida de fijación, altura	200 mm
Medida de fijación, anchura	235 mm	Peso neto	4407.99 g

## Temperaturas

Temperatura de servicio	-20 °C...80 °C
-------------------------	----------------

## Conformidad medioambiental del producto

Estado de cumplimiento de la directiva RoHS	Conforme con exención
Exención RoHS (si procede/conocida)	6c
REACH SVHC	Lead 7439-92-1
SCIP	1d28ada4-1634-4382-8635-45f6353a6574

## Montaje horizontal

SAKK 10	8	Soporte del fusible disponible	No
---------	---	--------------------------------	----

## Datos del material

Superficie	no probado	Material básico	Poliéster reforzado con fibra de vidrio
------------	------------	-----------------	-----------------------------------------

## Datos generales

Color	Gris claro	Tipo de protección	IP66
Carta de colores (similar)	RAL 7035		

## Bases y capotas

Material básico	Poliéster reforzado con fibra de vidrio	Taladros Lado A	2 x M32
Taladros Lado B	1 x M32		

## Características estándar

Producto de referencia	<a href="#">KLIPPON POK 252512</a> , <a href="#">TS 32X15 2M/ST/ZN</a> , <a href="#">SAKK 10</a> , <a href="#">QL 2 SAKK10</a> , <a href="#">KISC M3X20.5/10 EK4</a> , <a href="#">AP SAKK4/10 KER/WS</a> , <a href="#">MEW 1/32</a> , <a href="#">WS 8/8 MM</a> , <a href="#">WS</a> , <a href="#">VG M32-K67</a> , <a href="#">GWDR</a> , <a href="#">M32-NP</a> , <a href="#">SKMU M32 - K</a> , <a href="#">GR</a>
------------------------	------------------------------------------------------------------------------------------------------------------------------------------------------------------------------------------------------------------------------------------------------------------------------------------------------------------------------------------------------------------------------------------------------------------------------------------------

**KLIPPON POK 252512 M32 E60****Weidmüller Interface GmbH & Co. KG**

Klingenbergstraße 26

D-32758 Detmold

Germany

[www.weidmueller.com](http://www.weidmueller.com)**Datos técnicos****Indicación importante**

## Información de producto

La resistencia al fuego hasta E60 según DIN 4102-12 depende de las configuraciones/ instalaciones concretas (consulta los detalles en la "Declaración del fabricante" en "Descargas")  
La carcasa se utiliza para la integridad funcional y sirve como distribuidor para cables con 4 potenciales.

**Clasificaciones**

ETIM 8.0	EC002503	ETIM 9.0	EC002503
ETIM 10.0	EC002503	ECLASS 14.0	27-18-05-02
ECLASS 15.0	27-18-05-02		

## Dibujos

### Similar a la ilustración

