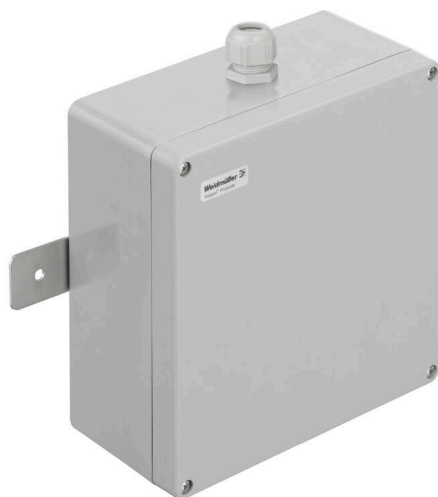


KLIPPON POK 252512 M25 E60**Weidmüller Interface GmbH & Co. KG**

Klingenbergstraße 26

D-32758 Detmold

Germany

www.weidmueller.com

Cajas de bornes resistentes al fuego E30, E60 y E90
Caja de bornes robusta para el suministro seguro de energía a los sistemas de emergencia en caso de incendio, alumbrado de emergencia en túneles subterráneos, metro, ferrocarril y túneles de carretera hasta un máximo de 90 minutos según DIN 4102-04. Las cajas equipadas de las series Klippon® POK y Klippon® STB son ideales siempre que se requiere resistencia a la corrosión, resistencia a los golpes y un alto tipo de protección.

Características:

- Disponible en una amplia variedad de diseños a petición del cliente
- Probado y aprobado de conformidad con DIN 4102-04 (E30, E60 y E90) - Los detalles exactos deben consultarse en la "Declaración del fabricante".
- Alta calidad gracias al uso de productos básicos probados de la marca Klippon®

Datos generales para pedido

Versión	Klippon POK (caja de poliéster vacía), Cajas, Altura: 250 mm, Anchura: 255 mm, Profundidad: 120 mm, Material básico: Poliéster reforzado con fibra de vidrio, no probado, gris, Gris claro
Código	8000052518
Tipo	KLIPPON POK 252512 M25 E60
GTIN (EAN)	4064675360391
Cantidad	1 Pieza

KLIPPON POK 252512 M25 E60

Weidmüller Interface GmbH & Co. KG
 Klingenbergstraße 26
 D-32758 Detmold
 Germany

www.weidmueller.com

Technical data

Homologaciones

ROHS	Conformidad
------	-------------

Dimensiones y pesos

Profundidad	120 mm	Profundidad (pulgadas)	4.7244 inch
Altura	250 mm	Altura (pulgadas)	9.8425 inch
Altura construcción baja	120 mm	Anchura	255 mm
Anchura (pulgadas)	10.0394 inch	Medida de fijación, altura	200 mm
Medida de fijación, anchura	235 mm	Peso neto	4364.37 g

Temperaturas

Temperatura de servicio	-20 °C...80 °C
-------------------------	----------------

Conformidad medioambiental del producto

Estado de cumplimiento de la directiva RoHS	Conforme con exención
Exención RoHS (si procede/conocida)	6c
REACH SVHC	Lead 7439-92-1
SCIP	1d28ada4-1634-4382-8635-45f6353a6574

Montaje horizontal

SAKK 10	8	Soporte del fusible disponible	No
---------	---	--------------------------------	----

Datos del material

Superficie	no probado	Material básico	Poliéster reforzado con fibra de vidrio
------------	------------	-----------------	---

Datos generales

Color	gris, Gris claro	Tipo de protección	IP66
Carta de colores (similar)	RAL 7035		

Bases y capotas

Material básico	Poliéster reforzado con fibra de vidrio	Taladros Lado A	2 x M25
Taladros Lado B	1 x M25		

Características estándar

Producto de referencia	KLIPPON POK 252512 , TS 32X15 2M/ST/ZN , SAKK 10 , QL 2 SAKK10 , KISC M3X20.5/10 EK4 , AP SAKK4/10 KER/WS , MEW 1/32 , WS 8/8 MM WS , VG M25-K67 , GWDR M25-NP , SKMU M25 - K GR
------------------------	--

KLIPPON POK 252512 M25 E60**Weidmüller Interface GmbH & Co. KG**

Klingenbergstraße 26

D-32758 Detmold

Germany

www.weidmueller.com**Technical data****Indicación importante**

Información de producto

La resistencia al fuego hasta E60 según DIN 4102-12 depende de las configuraciones/ instalaciones concretas (consulta los detalles en la "Declaración del fabricante" en "Descargas")
La carcasa se utiliza para la integridad funcional y sirve como distribuidor para cables con 4 potenciales.

Clasificaciones

ETIM 8.0	EC002503	ETIM 9.0	EC002503
ETIM 10.0	EC002503	ECLASS 14.0	27-18-05-02
ECLASS 15.0	27-18-05-02		

KLIPPON POK 252512 M25 E60

Weidmüller Interface GmbH & Co. KG
Klingenbergstraße 26
D-32758 Detmold
Germany

www.weidmueller.com

Drawings

Similar a la ilustración

