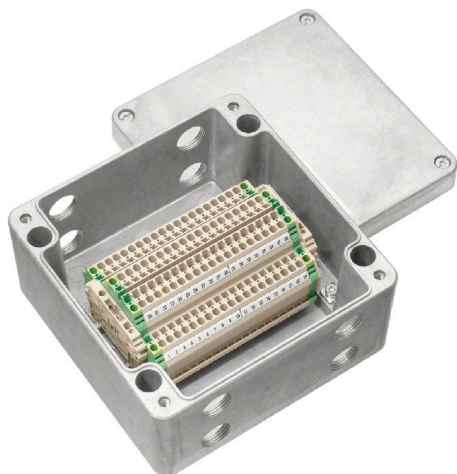


KLIPPON K52 M20ZCSS EX**Weidmüller Interface GmbH & Co. KG**

Klingenbergstraße 26

D-32758 Detmold

Germany

www.weidmueller.com

Hay varios tipos de cajas de bornes disponibles para instalar fuentes de alimentación/señal o distribuidores en entornos con peligro de explosión. Las cajas de bornes son equipos protegidos contra explosiones homologados para el uso en áreas Ex

en las zonas 0, 1, 2 y 20, 21, 22. Cuentan con certificación conforme a las últimas normas internacionales Ex e, Ex ia y Ex tb. Gracias a la configuración específica del cliente, estas cajas de bornes son la solución óptima para todas las aplicaciones. Con ayuda del programa de productos, elige tú mismo la solución más adecuada. Combina la caja, con o sin perforaciones para roscas, con un carril de montaje adecuado o con regletas de bornes equipadas. Hemos recopilado una pequeña selección, pero estaremos encantados de ofrecerte una solución a medida.

Características:

- Disponible en una amplia gama de versiones para satisfacer los requisitos de los clientes
- También están disponibles otras homologaciones internacionales junto con IECEx y ATEX
- Mayor calidad gracias al uso de productos básicos establecidos en la marca Klippon®

Datos generales para pedido

Versión	Caja de bornes, ATEX II 2GD T85°C Ex e II T6, KLIPPON K52 EX, KL SET 38Z2.5 STaladros Lado A: 4 x M20x1,5, Taladros Lado B: 4 x M20x1,5
Código	8000004221
Tipo	KLIPPON K52 M20ZCSS EX
GTIN (EAN)	4032248986453
Cantidad	1 Pieza

KLIPPON K52 M20ZCSS EX

Weidmüller Interface GmbH & Co. KG

Klingenbergstraße 26

D-32758 Detmold

Germany

www.weidmueller.com

Datos técnicos

Homologaciones

ROHS	Conformidad
------	-------------

Dimensiones y pesos

Profundidad	91 mm	Profundidad (pulgadas)	3.5827 inch
Altura	160 mm	Altura (pulgadas)	6.2992 inch
Anchura	160 mm	Anchura (pulgadas)	6.2992 inch
Peso neto	2063.11 g		

Conformidad medioambiental del producto

Estado de cumplimiento de la directiva RoHS	Conforme sin exención
REACH SVHC	Sin SVHC por encima del 0,1 % en peso

Números de certificación de cajas

Núm. de certificación caja terminal (ATEX)	IBExU12ATEX1145 X	Núm. de certificación caja terminal (IECEx)	IECEx IBE 13.0002X
--	-------------------	---	--------------------

Datos del material

Superficie	no probado	Material básico	Aluminio AlSi12
------------	------------	-----------------	-----------------

Datos generales

Tipo de protección	IP66, IP67
--------------------	------------

Bases y capotas

Material básico	Aluminio AlSi12	Taladros Lado A	4 x M20x1.5
Taladros Lado B	4 x M20x1.5		

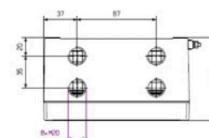
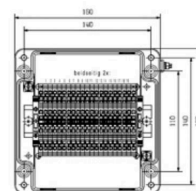
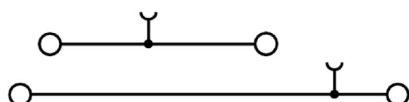
Características estándar

Versión	ATEX II 2GD T85°C Ex e II T6	Producto de referencia	KLIPPON K52 EX, KL SET 38Z2.5 S
---------	------------------------------	------------------------	---

Clasificaciones

ETIM 8.0	EC002503	ETIM 9.0	EC002503
ETIM 10.0	EC002503	ECLASS 14.0	27-18-05-02
ECLASS 15.0	27-18-05-02		

Dibujos



KLIPPON K52 M20ZCSS EX

Weidmüller Interface GmbH & Co. KG
Klingenbergstraße 26
D-32758 Detmold
Germany

www.weidmueller.com

Accesorios

Tornillos de cierre de plástico - Ex e/i 7 Joule



Además de los prensaestopas válidos para una amplia gama de aplicaciones, la cartera de productos se complementa con tapones, elementos de compensación de presión, adaptadores y accesorios correspondientes, como, por ejemplo, contratueras, anillos para junta, arandelas planas y arandelas de puesta a tierra.

Datos generales para pedido

Tipo	VP M20 EX SI 7J	Versión
Código	2066730000	VPK EX 7J (tapón ciego Ex, plástico, 7J), Tapón, cerrado, M 20, 11
GTIN (EAN)	4050118415346	mm, IP54, IP66, IP67, IP68 - 5 bar (30 min), Poliamida 6
Cantidad	100 ST	

KSG BN O NI - Diseño niquelado con junta de neopreno



KSG está diseñado exclusivamente para la conexión de cables y conductores no armados. El prensaestopas con junta de neopreno soporta un rango de temperaturas comprendido entre -35°C y +90°C. La junta de silicona soporta un rango de temperaturas comprendido entre -60°C y +180°C. La junta tórica del prensaestopas suministrada es del mismo material. El material de junta garantiza las clases de protección IP 66 e IP 68 para una profundidad de agua de 25 metros (2,5 bar). KSG está homologado para el blindaje antideflagrante Ex d con seguridad incrementada Ex e.

Datos generales para pedido

Tipo	KSG M20 BN O NI 2 G20	Versión
Código	1911560000	KSG (prensaestopas Ex estándar Klippon), Prensaestopas, recto, M
GTIN (EAN)	4032248539604	20, 16 mm, OD min. 9.6 - OD max. 14 mm, ID min. 9.40 - ID max.
Cantidad	20 ST	14.00 mm, IP66, IP68 - 2,5 bar, latón, niquelado

Rosca externa M20



Los adaptadores de la serie ADAP ofrecen flexibilidad y versatilidad para rellenar las entradas no utilizadas en equipos con clasificación Ex y mantener la protección antideflagrante Ex d y la protección de explosión de seguridad mejorada Ex e, así como los niveles de protección IP66/67/68.

KLIPPON K52 M20ZCSS EX

Weidmüller Interface GmbH & Co. KG
Klingenbergstraße 26
D-32758 Detmold
Germany

www.weidmueller.com

Accesorios

Datos generales para pedido

Tipo	ADAP EX M20-M16	Versión
Código	1737560000	ADAP (adaptador, extensiones y reducciones), Adaptador, M 20 ,M
GTIN (EAN)	4008190957599	16, IP54, laton, niquelado
Cantidad	1 ST	