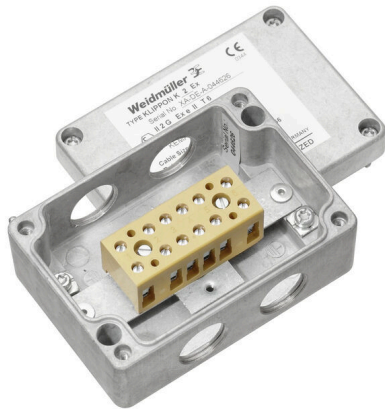


## KLIPPON K2 M20BCSS EX

**Weidmüller Interface GmbH & Co. KG**  
 Klingenbergstraße 26  
 D-32758 Detmold  
 Germany

www.weidmuller.com



Hay varios tipos de cajas de bornes disponibles para instalar fuentes de alimentación/señal o distribuidores en entornos con peligro de explosión. Las cajas de bornes son equipos protegidos contra explosiones homologados para el uso en áreas Ex en las zonas 0, 1, 2 y 20, 21, 22. Cuentan con certificación conforme a las últimas normas internacionales Ex e, Ex ia y Ex tb. Gracias a la configuración específica del cliente, estas cajas de bornes son la solución óptima para todas las aplicaciones. Con ayuda del programa de productos, elige tú mismo la solución más adecuada. Combina la caja, con o sin perforaciones para roscas, con un carril de montaje adecuado o con regletas de bornes equipadas. Hemos recopilado una pequeña selección, pero estaremos encantados de ofrecerte una solución a medida.

### Características:

- Disponible en una amplia gama de versiones para satisfacer los requisitos de los clientes
- También están disponibles otras homologaciones internacionales junto con IECEx y ATEX
- Mayor calidad gracias al uso de productos básicos establecidos en la marca Klippon®

### Datos generales para pedido

Versión	Caja de bornes, ATEX II 2GD T85°C Ex e II T6, KLIPPON K2 EX, MOPL SET BK6 STaladros Lado A: 2 x M20x1,5, Taladros Lado B: 2 x M20x1,5
Código	<a href="#">8000004210</a>
Tipo	KLIPPON K2 M20BCSS EX
GTIN (EAN)	4032248986392
Cantidad	1 Pieza

## KLIPPON K2 M20BCSS EX

**Weidmüller Interface GmbH & Co. KG**  
 Klingenbergstraße 26  
 D-32758 Detmold  
 Germany

www.weidmueller.com

## Datos técnicos

### Homologaciones

ROHS Conformidad

### Dimensiones y pesos

Profundidad	45 mm	Profundidad (pulgadas)	1.7716 inch
Altura	70 mm	Altura (pulgadas)	2.7559 inch
Anchura	100 mm	Anchura (pulgadas)	3.937 inch
Peso neto	10263 g		

### Conformidad medioambiental del producto

Estado de cumplimiento de la directiva RoHS Conforme sin exención  
 REACH SVHC Sin SVHC por encima del 0,1 % en peso

### Números de certificación de cajas

Núm. de certificación caja terminal (ATEX)	IBExU12ATEX1145 X	Núm. de certificación caja terminal (IECEX)	IECEX IBE 13.0002X
--	-------------------	---	--------------------

### Datos del material

Superficie	no probado	Material básico	Aluminio AlSi12
------------	------------	-----------------	-----------------

### Datos generales

Tipo de protección IP66, IP67

### Bases y capotas

Material básico	Aluminio AlSi12	Taladros Lado A	2 x M20x1.5
Taladros Lado B	2 x M20x1.5		

### Características estándar

Versión	ATEX II 2GD T85°C Ex e II T6	Producto de referencia	<a href="#">KLIPPON K2 EX, MOPL SET BK6 S</a>
---------	------------------------------	------------------------	---

### Clasificaciones

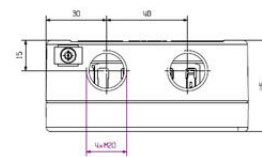
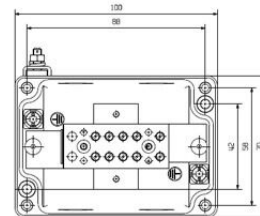
ETIM 8.0	EC002503	ETIM 9.0	EC002503
ETIM 10.0	EC002503	ECLASS 14.0	27-18-05-02
ECLASS 15.0	27-18-05-02		

KLIPPON K2 M20BCSS EX

Weidmüller Interface GmbH & Co. KG  
Klingenbergstraße 26  
D-32758 Detmold  
Germany

Dibujos

[www.weidmueller.com](http://www.weidmueller.com)



## KLIPPON K2 M20BCSS EX

**Weidmüller Interface GmbH & Co. KG**  
 Klingenbergstraße 26  
 D-32758 Detmold  
 Germany

www.weidmueller.com

## Accesorios

### Tornillos de cierre de plástico - Ex e/i 7 Joule



Además de los prensaestopas válidos para una amplia gama de aplicaciones, la cartera de productos se complementa con tapones, elementos de compensación de presión, adaptadores y accesorios correspondientes, como, por ejemplo, contratuercas, anillos para junta, arandelas planas y arandelas de puesta a tierra.

### Datos generales para pedido

Tipo	VP M20 EX SI 7J	Versión	
Código	<a href="#">2066730000</a>	VPK EX 7J (tapón ciego Ex, plástico, 7J), Tapón, cerrado, M 20, 11	
GTIN (EAN)	4050118415346	mm, IP54, IP66, IP67, IP68 - 5 bar (30 min), Poliamida 6	
Cantidad	100 ST		

### KSG BN O NI - Diseño niquelado con junta de neopreno



KSG está diseñado exclusivamente para la conexión de cables y conductores no armados. El prensaestopas con junta de neopreno soporta un rango de temperaturas comprendido entre -35°C y +90°C. La junta de silicona soporta un rango de temperaturas comprendido entre -60°C y +180°C. La junta tórica del prensaestopas suministrada es del mismo material. El material de junta garantiza las clases de protección IP 66 e IP 68 para una profundidad de agua de 25 metros (2,5 bar). KSG está homologado para el blindaje antideflagrante Ex d con seguridad incrementada Ex e.

### Datos generales para pedido

Tipo	KSG M20 BN O NI 2 G20	Versión	
Código	<a href="#">1911560000</a>	KSG (prensaestopas Ex estándar Klippon), Prensaestopas, recto, M	
GTIN (EAN)	4032248539604	20, 16 mm, OD min. 9.6 - OD max. 14 mm, ID min. 9.40 - ID max.	
Cantidad	20 ST	14.00 mm, IP66, IP68 - 2,5 bar, latón, niquelado	

### Rosca externa M20



Los adaptadores de la serie ADAP ofrecen flexibilidad y versatilidad para rellenar las entradas no utilizadas en equipos con clasificación Ex y mantener la protección antideflagrante Ex d y la protección de explosión de seguridad mejorada Ex e, así como los niveles de protección IP66/67/68.

## KLIPPON K2 M20BCSS EX

**Weidmüller Interface GmbH & Co. KG**  
Klingenbergstraße 26  
D-32758 Detmold  
Germany

[www.weidmueller.com](http://www.weidmueller.com)

## Accesorios

### Datos generales para pedido

Tipo	ADAP EX M20-M16	Versión	
Código	<a href="#">1737560000</a>	ADAP (adaptador, extensiones y reducciones), Adaptador, M 20 ,M	
GTIN (EAN)	4008190957599	16, IP54, laton, niquelado	
Cantidad	1 ST		