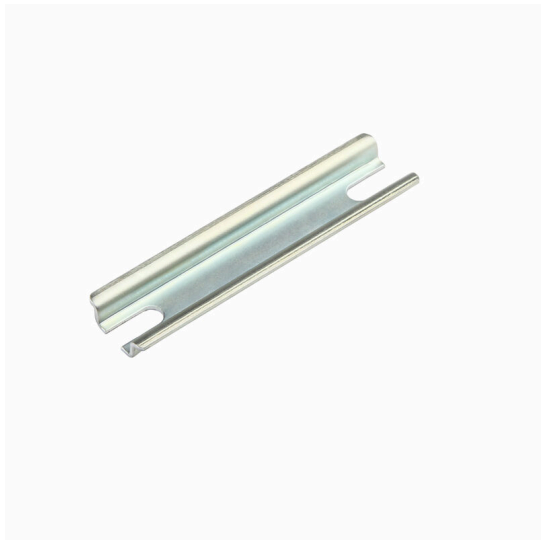


Similar a la ilustración



Similar a la ilustración

Serie K Klippon®, accesorios

Datos generales para pedido

Versión	Carril, TS 15, Anchura: 164 mm, sin coliso, Acero, chapado en zinc galvanizado y pasivado
Código	8000003887
Tipo	TS15X5 ST K31
GTIN (EAN)	4050118652529
Cantidad	20 Pieza

Datos técnicos

Homologaciones

ROHS	Conformidad
------	-------------

Dimensiones y pesos

Profundidad	5.5 mm	Profundidad (pulgadas)	0.2165 inch
Altura	15 mm	Altura (pulgadas)	0.5906 inch
Anchura	164 mm	Anchura (pulgadas)	6.4567 inch
Peso neto	32.5 g		

Temperaturas

Temperatura de servicio

Conformidad medioambiental del producto

Estado de cumplimiento de la directiva RoHS	Conforme sin exención
REACH SVHC	Sin SVHC por encima del 0,1 % en peso

Datos generales

Espesor del material	1 mm	Normas	DIN EN 60715
Superficie	chapado en zinc galvanizado y pasivado	Material básico	Acero
Medida de matriz	4,5 x 20 mm		

Datos generales Accesorios

Espesor del material	1 mm	Superficie	chapado en zinc galvanizado y pasivado
Material básico	Acero	Medida de matriz	4,5 x 20 mm

Clasificaciones

ETIM 8.0	EC001285	ETIM 9.0	EC001285
ETIM 10.0	EC001285	ECLASS 14.0	27-40-06-02
ECLASS 15.0	27-40-06-02		

Accesorios

Soporte de montaje



Ofrecemos una amplia gama de soportes de montaje para facilitar el manejo y la complementación de nuestros productos. Desde diversas herramientas hasta fundas aislantes y diversos tornillos, nuestros componentes se adaptan entre sí hasta el último detalle y, por lo tanto, facilitan el montaje de acuerdo con los estándares y las normativas de protección respectivas.

Datos generales para pedido

Tipo	FKSC M4X6 D8/SW2	Versión	
Código	1567480000	Serie SAK, Tornillo hexagonal, Herramientas para atornillar, Número	
GTIN (EAN)	4008190033491	de polos: 1	
Cantidad	100 ST		