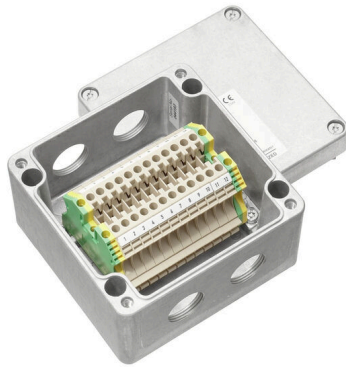


KLIPPON K41 M25WCSS EX

Weidmüller Interface GmbH & Co. KG
 Klingenbergstraße 26
 D-32758 Detmold
 Germany

www.weidmuller.com



Hay varios tipos de cajas de bornes disponibles para instalar fuentes de alimentación/señal o distribuidores en entornos con peligro de explosión. Las cajas de bornes son equipos protegidos contra explosiones homologados para el uso en áreas Ex en las zonas 0, 1, 2 y 20, 21, 22. Cuentan con certificación conforme a las últimas normas internacionales Ex e, Ex ia y Ex tb. Gracias a la configuración específica del cliente, estas cajas de bornes son la solución óptima para todas las aplicaciones. Con ayuda del programa de productos, elige tú mismo la solución más adecuada. Combina la caja, con o sin perforaciones para roscas, con un carril de montaje adecuado o con regletas de bornes equipadas. Hemos recopilado una pequeña selección, pero estaremos encantados de ofrecerte una solución a medida.

Características:

- Disponible en una amplia gama de versiones para satisfacer los requisitos de los clientes
- También están disponibles otras homologaciones internacionales junto con IECEx y ATEX
- Mayor calidad gracias al uso de productos básicos establecidos en la marca Klippon®

Datos generales para pedido

Versión	Caja de bornes, ATEX II 2GD T85°C Ex e II T6, KLIPPON K41 EX, KL SET 12W4 STaladros Lado A: 2 x M25x1,5, Taladros Lado B: 2 x M25x1,5
Código	8000003589
Tipo	KLIPPON K41 M25WCSS EX
GTIN (EAN)	4032248986613
Cantidad	1 Pieza

KLIPPON K41 M25WCSS EX

Weidmüller Interface GmbH & Co. KG
 Klingenbergstraße 26
 D-32758 Detmold
 Germany

www.weidmueller.com

Datos técnicos

Homologaciones

ROHS Conformidad

Dimensiones y pesos

Profundidad	81 mm	Profundidad (pulgadas)	3.189 inch
Altura	120 mm	Altura (pulgadas)	4.7244 inch
Anchura	122 mm	Anchura (pulgadas)	4.8031 inch
Peso neto	1220 g		

Conformidad medioambiental del producto

Estado de cumplimiento de la directiva RoHS Conforme sin exención
 REACH SVHC Sin SVHC por encima del 0,1 % en peso

Números de certificación de cajas

Núm. de certificación caja terminal (ATEX)	IBExU12ATEX1145 X	Núm. de certificación caja terminal (IECEX)	IECEX IBE 13.0002X
--	-------------------	---	--------------------

Datos del material

Superficie	no probado	Material básico	Aluminio AlSi12
------------	------------	-----------------	-----------------

Datos generales

Tipo de protección	IP66, IP67
--------------------	------------

Bases y capotas

Material básico	Aluminio AlSi12	Taladros Lado A	2 x M25x1.5
Taladros Lado B	2 x M25x1.5		

Características estándar

Versión	ATEX II 2GD T85°C Ex e II T6	Producto de referencia	KLIPPON K41 EX
---------	------------------------------	------------------------	--------------------------------

Clasificaciones

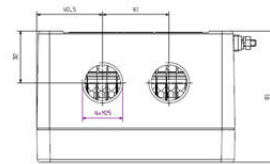
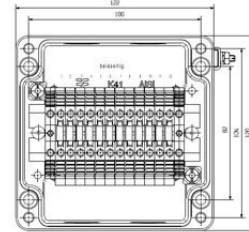
ETIM 8.0	EC002503	ETIM 9.0	EC002503
ETIM 10.0	EC002503	ECLASS 14.0	27-18-05-02
ECLASS 15.0	27-18-05-02		

KLIPPON K41 M25WCSS EX

Weidmüller Interface GmbH & Co. KG
Klingenbergstraße 26
D-32758 Detmold
Germany

Dibujos

www.weidmueller.com



KLIPPON K41 M25WCSS EX

Weidmüller Interface GmbH & Co. KG
 Klingenbergstraße 26
 D-32758 Detmold
 Germany

www.weidmueller.com

Accesorios

KSG BN O NI - Diseño niquelado con junta de neopreno



KSG está diseñado exclusivamente para la conexión de cables y conductores no armados. El prensaestopas con junta de neopreno soporta un rango de temperaturas comprendido entre -35°C y +90°C. La junta de silicona soporta un rango de temperaturas comprendido entre -60°C y +180°C. La junta tórica del prensaestopas suministrada es del mismo material. El material de junta garantiza las clases de protección IP 66 e IP 68 para una profundidad de agua de 25 metros (2,5 bar). KSG está homologado para el blindaje antideflagrante Ex d con seguridad incrementada Ex e.

Datos generales para pedido

Tipo	KSG M25 BN O NI 2 G25	Versión	
Código	1911570000		KSG (prensaestopas Ex estándar Klippon), Prensaestopas, recto, M
GTIN (EAN)	4032248539710		25, 16 mm, OD min. 13.5 - OD max. 20 mm, ID min. 13.50 - ID max.
Cantidad	20 ST		20.00 mm, IP66, IP68 - 2,5 bar, laton, niquelado

Tornillos de cierre de plástico - Ex e/i 7 Joule



Además de los prensaestopas válidos para una amplia gama de aplicaciones, la cartera de productos se complementa con tapones, elementos de compensación de presión, adaptadores y accesorios correspondientes, como, por ejemplo, contratuercas, anillos para junta, arandelas planas y arandelas de puesta a tierra.

Datos generales para pedido

Tipo	VP M25 EX SI 7J	Versión	
Código	2066740000		VPK EX 7J (tapón ciego Ex, plástico, 7J), Tapón, cerrado, M 25, 10
GTIN (EAN)	4050118415360		mm, IP54, IP66, IP67, IP68 - 5 bar (30 min), Poliamida 6
Cantidad	50 ST		

Rosca externa M25



Los adaptadores de la serie ADAP ofrecen flexibilidad y versatilidad para rellenar las entradas no utilizadas en equipos con clasificación Ex y mantener la protección antideflagrante Ex d y la protección de explosión de seguridad mejorada Ex e, así como los niveles de protección IP66/67/68.

KLIPPON K41 M25WCSS EX

Weidmüller Interface GmbH & Co. KG
Klingenbergstraße 26
D-32758 Detmold
Germany

www.weidmueller.com

Accesorios

Datos generales para pedido

Tipo	ADAP EX M25-M16	Versión	
Código	1737550000	ADAP (adaptador, extensiones y reducciones), Adaptador, M 25 ,M	
GTIN (EAN)	4008190957582	16, IP54, laton, niquelado	
Cantidad	1 ST		
Tipo	ADAP EX M25-M20	Versión	
Código	1737710000	ADAP (adaptador, extensiones y reducciones), Adaptador, M 25 ,M	
GTIN (EAN)	4008190957735	20, IP54, laton, niquelado	
Cantidad	1 ST		