

**RCMKIT 24VDC 3CO LED GN**

**Weidmüller Interface GmbH & Co. KG**  
 Klingenbergstraße 26  
 D-32758 Detmold  
 Germany

www.weidmueller.com

**Imagen de producto**



Similar a la ilustración

**Datos generales para pedido**

Versión	RIDERSERIES RCM, Módulo de relé, Número de contactos: 3, Contacto conmutado con pulsador de prueba AgNi, Tensión de mando nominal: 24 V DC, Intensidad permanente: 10 A, Conexión brida-tornillo, Pulsador de prueba disponible: Sí
Código	<a href="#">7940007062</a>
Tipo	RCMKIT 24VDC 3CO LED GN
GTIN (EAN)	4032248474943
Cantidad	10 Pieza
Estado de entrega	Este artículo no estará disponible en el futuro.
Disponible hasta	2025-09-30T00:00:00+02:00

## RCMKIT 24VDC 3CO LED GN

**Weidmüller Interface GmbH & Co. KG**  
 Klingenbergstraße 26  
 D-32758 Detmold  
 Germany

www.weidmueller.com

## Datos técnicos

### Homologaciones

Homologaciones



ROHS Conformidad

### Dimensiones y pesos

Profundidad	72 mm	Profundidad (pulgadas)	2.8346 inch
Altura	78 mm	Altura (pulgadas)	3.0709 inch
Anchura	27 mm	Anchura (pulgadas)	1.063 inch
Peso neto	106.3 g		

### Temperaturas

Temperatura de almacenamiento	-40 °C...70 °C	Temperatura ambiente	-40 °C...70 °C
Temperatura de servicio		Humedad	40°C / 93% de humedad relativa, sin condensación

### Conformidad medioambiental del producto

Estado de cumplimiento de la directiva RoHS	Conforme con exención		
Exención RoHS (si procede/conocida)	7a, 7cl		
REACH SVHC	Lead 7439-92-1		
SCIP	fc45714a-dcf9-499e-b37b-5a6f61f2521f		

### Lado de mando

Tensión de mando nominal	24 V DC	Intensidad nominal DC	31.3 mA
Potencia nominal	740 mW	Resistencia inductiva	777 Ω ± 10 %
Indicador de estado	LED verde	Conexión de protección	Diodo antiparalelo

### Lado de carga

Tensión nominal de conexión	240 V AC	Intensidad permanente	10 A
Frecuencia de conex. máx. con carga nom.	0.1 Hz	Intensidad de conexión	20 A / 20 ms
Potencia de conmutación AC (óhmica), máx.	2500 VA	Potencia de conmutación DC (óhmica), máx.	240 W @ 24 V
Retardo de conexión	≤ 15 ms	Retardo en la desconexión	≤ 10 ms
Tipo de contacto	3 CO contact with test button (AgNi)	Vida útil mecánica	Bobina AC 20 x 106 ciclos de conmutación, Bobina DC 30 x 106 ciclos de conmutación
Potencia de conexión mínima	1 mA @ 24 V, 10 mA @ 12 V, 100 mA @ 5 V		

### Datos generales

Carril de montaje	TS 35	Pulsador de prueba disponible	Sí
Versión del pulsador de prueba	enclavable	Indicador de posición del interruptor mecánico	Sí
Color	negro	Grado inflamabilidad según UL 94	V-2

## RCMKIT 24VDC 3CO LED GN

**Weidmüller Interface GmbH & Co. KG**  
 Klingenbergstraße 26  
 D-32758 Detmold  
 Germany

www.weidmueller.com

## Datos técnicos

### Coordinación de aislamiento

Tensión nominal	240 V	Grado de polución	2
Categoría de sobretensión	III	Distancia en el aire y de fuga entrada - salida	≥ 4 mm
Resistencia a tensiones eléctricas, entrada/salida	2,5 kVeff / 1 Min.	Resistencia a tensiones dieléctricas de contacto abierto	1,2 kVeff / 1 min.
Sobretensión de choque fijo	5 kV (1,2/50 µs)	Tipo de protección	IP20

### Información adicional sobre homologaciones/normas

Relé relevante	<a href="#">RCM370024</a>	Base relevante	<a href="#">SCM 3CO</a>
Núm. de certificación (CSA) relé	249409-2426937	Núm. de certificación (cURus) relé	E522350
Núm. de certificación (cURus) base	E223759		

### Datos de conexión

Técnica de conexión de conductores	Conexión brida-tornillo	Sección de embornado, conexión nominal	2.5 mm <sup>2</sup>
Sección de embornado, mín.	0.5 mm <sup>2</sup>	Sección de embornado, máx.	2.5 mm <sup>2</sup>
Dimens. caña destornillador	gr. PH1		

### Clasificaciones

ETIM 8.0	EC001437	ETIM 9.0	EC001437
ETIM 10.0	EC001437	ECLASS 14.0	27-37-16-01
ECLASS 15.0	27-37-16-01		

**RCMKIT 24VDC 3CO LED GN**

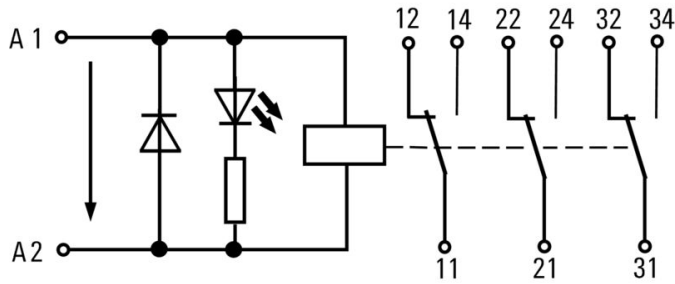
**Weidmüller Interface GmbH & Co. KG**  
 Klingenbergstraße 26  
 D-32758 Detmold  
 Germany

www.weidmueller.com

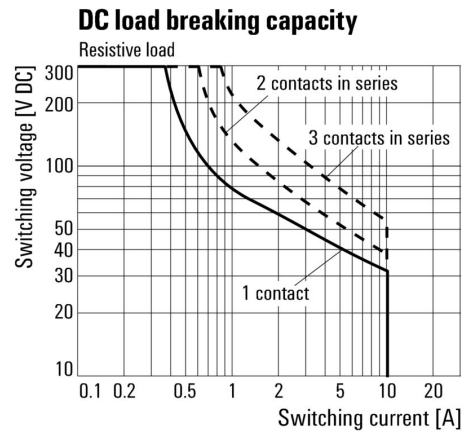
**Dibujos**

**Esquema de conexiones**

**DC-Version**

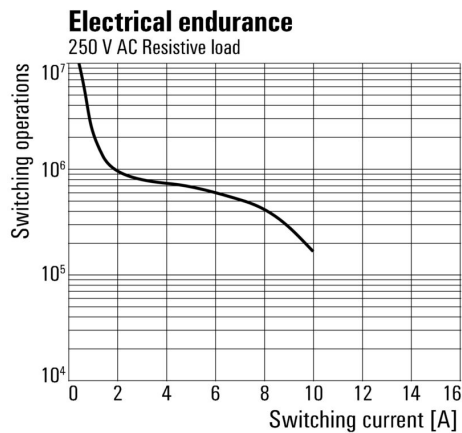


**Graph**



Curva de límite de carga DC Carga óhmica

**Graph**



Vida útil eléctrica 250 V AC carga óhmica

## RCMKIT 24VDC 3CO LED GN

**Weidmüller Interface GmbH & Co. KG**  
Klingenbergstraße 26  
D-32758 Detmold  
Germany

## Dibujos

[www.weidmueller.com](http://www.weidmueller.com)

