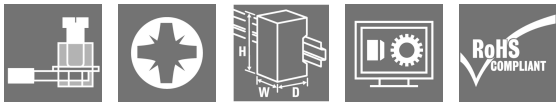


RCMKIT 24VDC 3CO LED GN

Weidmüller Interface GmbH & Co. KG
Klingenbergstraße 26
D-32758 Detmold
Germany

www.weidmueller.com

Imagen de producto



Similar a la ilustración

Datos generales para pedido

Versión	RIDERSERIES RCM, Módulo de relé, Número de contactos: 3, Contacto conmutado con pulsador de prueba AgNi, Tensión de mando nominal: 24 V DC, Intensidad permanente: 10 A, Conexión brida-tornillo, Pulsador de prueba disponible: Sí
Código	7940007062
Tipo	RCMKIT 24VDC 3CO LED GN
GTIN (EAN)	4032248474943
Cantidad	10 Pieza
Estado de entrega	Este artículo no estará disponible en el futuro.
Disponible hasta	2025-09-30T00:00:00+02:00

RCMKIT 24VDC 3CO LED GN

Weidmüller Interface GmbH & Co. KG

Klingenbergstraße 26

D-32758 Detmold

Germany

www.weidmueller.com

Datos técnicos

Homologaciones

Homologaciones



ROHS

Conformidad

Dimensiones y pesos

Profundidad	72 mm	Profundidad (pulgadas)	2.8346 inch
Altura	78 mm	Altura (pulgadas)	3.0709 inch
Anchura	27 mm	Anchura (pulgadas)	1.063 inch
Peso neto	106.3 g		

Temperaturas

Temperatura de almacenamiento	-40 °C...70 °C	Temperatura ambiente	-40 °C...70 °C
Temperatura de servicio		Humedad	40°C / 93% de humedad relativa, sin condensación

Conformidad medioambiental del producto

Estado de cumplimiento de la directiva RoHS Conforme con exención

Exención RoHS (si procede/conocida) 7a, 7cl

REACH SVHC Lead 7439-92-1

SCIP fc45714a-dcf9-499e-b37b-5a6f61f2521f

Lado de mando

Tensión de mando nominal	24 V DC	Intensidad nominal DC	31.3 mA
Potencia nominal	740 mW	Resistencia inductiva	777 $\Omega \pm 10\%$
Indicador de estado	LED verde	Conexión de protección	Diodo antiparalelo

Lado de carga

Tensión nominal de conexión	240 V AC	Intensidad permanente	10 A
Frecuencia de conex. máx. con carga nom.	0.1 Hz	Intensidad de conexión	20 A / 20 ms
Potencia de conmutación AC (óhmica), máx.	2500 VA	Potencia de conmutación DC (óhmica), máx.	240 W @ 24 V
Retardo de conexión	≤ 15 ms	Retardo en la desconexión	≤ 10 ms
Tipo de contacto	3 CO contact with test button (AgNi)	Vida útil mecánica	Bobina AC 20 x 106 ciclos de conmutación, Bobina DC 30 x 106 ciclos de conmutación
Potencia de conexión mínima	1 mA @ 24 V, 10 mA @ 12 V, 100 mA @ 5 V		

Datos generales

Carril de montaje	TS 35	Pulsador de prueba disponible	Sí
Versión del pulsador de prueba	enclavable	Indicador de posición del interruptor mecánico	Sí
Color	negro	Grado inflamabilidad según UL 94	V-2

RCMKIT 24VDC 3CO LED GN

Weidmüller Interface GmbH & Co. KG
 Klingenbergstraße 26
 D-32758 Detmold
 Germany

www.weidmueller.com

Datos técnicos

Coordinación de aislamiento

Tensión nominal	240 V	Grado de polución	2
Categoría de sobretensión	III	Distancia en el aire y de fuga entrada – salida	≥ 4 mm
Resistencia a tensiones eléctricas, entrada/salida	2,5 kVeff / 1 Min.	Resistencia a tensiones dieléctricas de contacto abierto	1,2 kVeff / 1 min.
Sobretensión de choque fijo	5 kV (1,2/50 µs)	Tipo de protección	IP20

Información adicional sobre homologaciones/normas

Relé relevante	RCM370024	Base relevante	SCM 3CO
Núm. de certificación (CSA) relé	249409-2426937	Núm. de certificación (cURus) relé	E522350
Núm. de certificación (cURus) base	E223759		

Datos de conexión

Técnica de conexión de conductores	Conexión brida-tornillo	Sección de embornado, conexión nominal	2.5 mm ²
Sección de embornado, mín.	0.5 mm ²	Sección de embornado, máx.	2.5 mm ²
Dimens. caña destornillador	gr. PH1		

Clasificaciones

ETIM 8.0	EC001437	ETIM 9.0	EC001437
ETIM 10.0	EC001437	ECLASS 14.0	27-37-16-01
ECLASS 15.0	27-37-16-01		

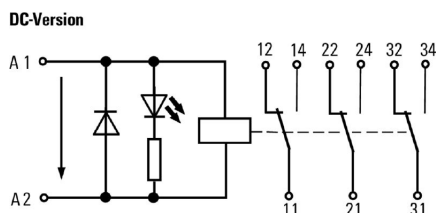
RCMKIT 24VDC 3CO LED GN

Weidmüller Interface GmbH & Co. KG
Klingenbergstraße 26
D-32758 Detmold
Germany

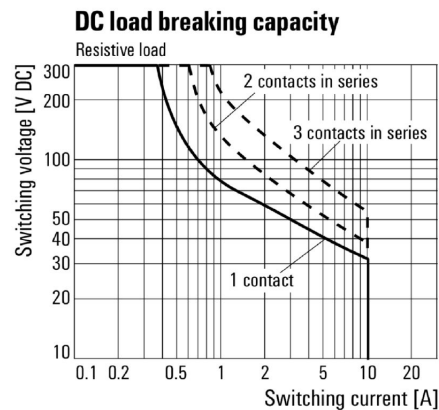
www.weidmueller.com

Dibujos

Esquema de conexiones

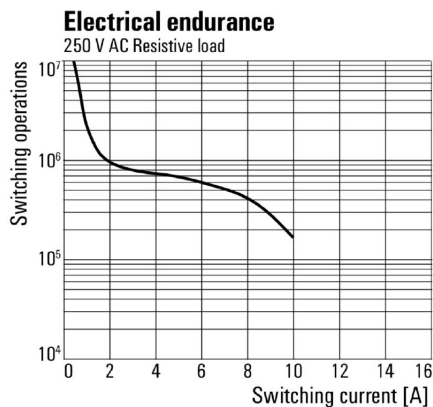


Graph



Curva de límite de carga DC Carga óhmica

Graph



Vida útil eléctrica 250 V AC carga óhmica

RCMKIT 24VDC 3CO LED GN

Weidmüller Interface GmbH & Co. KG
Klingenbergstraße 26
D-32758 Detmold
Germany

www.weidmueller.com

Dibujos

