

ACT20P-VMR-3PH-ILP-H-P

Weidmüller Interface GmbH & Co. KG
Klingenbergstraße 26
D-32758 Detmold
Germany

www.weidmueller.com



ACT20P – la solución flexible

- Convertidores y aisladores de señales precisos y altamente funcionales
- Palancas de desbloqueo que simplifican la manipulación

Datos generales para pedido

| | |
|------------|---|
| Versión | Control del valor límite, Entrada : 3 phase, Salida : 2 relés |
| Código | 7760054361 |
| Tipo | ACT20P-VMR-3PH-ILP-H-P |
| GTIN (EAN) | 4050118559750 |
| Cantidad | 1 Pieza |

ACT20P-VMR-3PH-ILP-H-P

Weidmüller Interface GmbH & Co. KG
 Klingenbergstraße 26
 D-32758 Detmold
 Germany

www.weidmueller.com

Datos técnicos

Homologaciones

Homologaciones



ROHS Conformidad

UL File Number Search [Sitio web UL](#)

Núm. de certificación (cURus) E469563

Dimensiones y pesos

| | | | |
|-------------|----------|------------------------|-------------|
| Profundidad | 114.3 mm | Profundidad (pulgadas) | 4.5 inch |
| Altura | 117 mm | Altura (pulgadas) | 4.6063 inch |
| Anchura | 22.5 mm | Anchura (pulgadas) | 0.8858 inch |
| Peso neto | 140 g | | |

Temperaturas

| | | | |
|-----------------------------------|-----------------------------|-------------------------|---|
| Temperatura de almacenamiento | -40 °C...85 °C | Temperatura de servicio | -20 °C...60 °C |
| Humedad a temperatura de servicio | 0...95 % (sin condensación) | Humedad | 5...85% de humedad relativa, sin condensación |

Probabilidad de avería

SIL según IEC 61508 Ninguno

Conformidad medioambiental del producto

Estado de cumplimiento de la directiva RoHS Conforme con exención

Exención RoHS (si procede/conocida) 7a, 7cl

REACH SVHC Lead 7439-92-1

SCIP 2f6dd957-421a-46db-a0c2-cf1609156924

Entrada

| | | | |
|--------------------|---------------|--------------------------------|---|
| Número de entradas | 1 | Tipo | Conductor cero trifásico o trifásico positivo, Tensión AC |
| Tensión de entrada | 180...500 VAC | Resistencia de entrada tensión | ≥1,8MΩ |

Salida

Número de salidas 2

Salida (digital)

| | | | |
|-----------------------------|---------------------------|----------------------------|---|
| Intens. de conexión nominal | 5 A | Salidas digitales | 2 |
| Tensión de conex. AC, max. | 250 V | Tensión de conex. DC, max. | 30 V |
| Histéresis | 5 % con asimetría de fase | Tipo | 2 x 1 - or 1 x 2 changeover contact relay, Posibilidad de invertir la polaridad del relé |
| Retardo de conexión | 0...10 s, configurable | Función de alarma | Valores límite superior e inferior, rango, Posibilidad de activar la función de bloqueo, Error de |

ACT20P-VMR-3PH-ILP-H-P

Weidmüller Interface GmbH & Co. KG
 Klingenbergstraße 26
 D-32758 Detmold
 Germany

www.weidmueller.com

Datos técnicos

fase, Secuencia de fase,
 Asimetría, Retardo de
 alarma: 0...10 s

Umbral de conmutación
 ajustable, MÍN. = 50...100
 % x UTensión nominal de
 entrada (alarma de baja
 tensión), MÁX. = 70...120
 % x UTensión nominal
 de entrada (alarma de
 sobretensión)

Datos generales

| | | | |
|----------------------------|--------------------------------|---------------------------|---|
| Exactitud de repetición | 2 % *Utensión nominal | Precisión | 3 % *Utensión nominal |
| Tipo de protección | IP20 | Tensión de alimentación | suministrado desde las entradas de medición de la tensión |
| Deriva a largo plazo | 0,1 % / 10.000 h | Tiempo de respuesta | ≤ 100 ms |
| Carril de montaje | TS 35 | Potencia admitida | ≤ 3VA, < 2 W |
| Coeficiente de temperatura | 350 ppm/K | Potencia admitida nominal | 1.5 VA |
| Configuración | Microswitch y potenciómetro | Altitud de funcionamiento | ≤ 2000 m |

Coordenadas de aislamiento

| | | | |
|-----------------------------|--|---------------------------|---|
| Sobretensión de choque fijo | 6 kV (input - output), 4 kV (output 1 - output 2), 1.2/50 µs | Normas EMC | EN 61326-1 |
| Tensión de prueba | 0.5 kV | Categoría de sobretensión | III |
| Grado de polución | 2 | Separación galvánica | entre entrada / salida/ alimentación / relé |
| Tensión de aislamiento | 2,5 kV (entrada / salida) | Tensión nominal | 600 VAC (input - output), 300 VAC (output 1 - output 2) |

Datos de conexión

| | | | |
|--|---------------------|--|---------------------|
| Tipo de conexión | PUSH IN | Par de apriete, min. | 0.4 Nm |
| Par de apriete, max. | 0.6 Nm | Sección de embornado, conexión nominal | 2.5 mm ² |
| Sección de embornado, mín. | 0.5 mm ² | Sección de embornado, máx. | 2.5 mm ² |
| Sección de conexión del conductor AWG, min. | AWG 26 | Sección de conexión del conductor AWG, máx. | AWG 14 |

Descripción del artículo

Descripción del producto
 ACT20P-VMR-3 PH-ILP-H es un relé de control de límite de punto de ajuste de tensión trifásico (3 fases o 3 fases más conductor neutro). El dispositivo es alimentado por el circuito de medición de entrada. El dispositivo incorpora dos salidas de relé independientes que activan una alarma cuando se produce una asimetría de fase, pérdida de fase, errores de secuencia de fase y errores de ángulo de fase y si se supera o cae por debajo de los valores límite de tensión preestablecidos. La alarma también se puede configurar para activarse después de un retardo de tiempo ajustable.

Propiedades

- Alimentación desde el circuito de medición de entrada
- Configuración frontal manual a través del microswitch, el potenciómetro y el interruptor giratorio
- Diversas funciones de alarma: asimetría de fase, pérdida de fase, errores de secuencia de fase, errores de ángulo de fase, retardo de alarma, alarma de valor límite máximo/mínimo, ventana de alarma
- Indicación de estado de funcionamiento y de fallos mediante LED situados en el panel frontal.
- Desconexión galvánica de 3 vías entre entrada, salida 1 y salida 2.

ACT20P-VMR-3PH-ILP-H-P

Weidmüller Interface GmbH & Co. KG
Klingenbergstraße 26
D-32758 Detmold
Germany

www.weidmueller.com

Datos técnicos

Clasificaciones

| | | | |
|-------------|-------------|-------------|-------------|
| ETIM 8.0 | EC002654 | ETIM 9.0 | EC002654 |
| ETIM 10.0 | EC002654 | ECLASS 14.0 | 27-21-01-22 |
| ECLASS 15.0 | 27-21-01-22 | | |

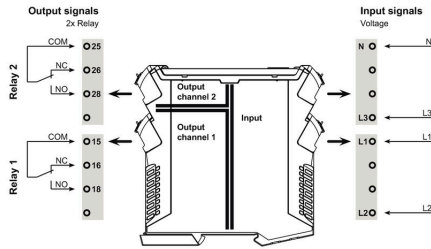
ACT20P-VMR-3PH-ILP-H-P

Weidmüller Interface GmbH & Co. KG
 Klingenbergstraße 26
 D-32758 Detmold
 Germany

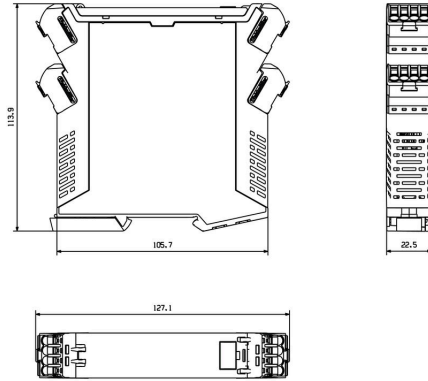
www.weidmueller.com

Dibujos

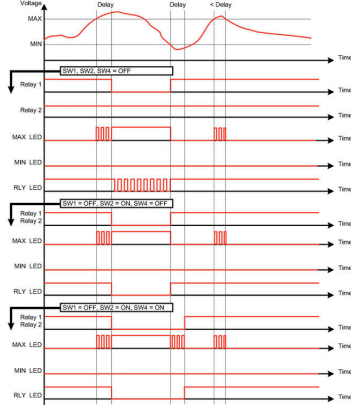
Connection diagram



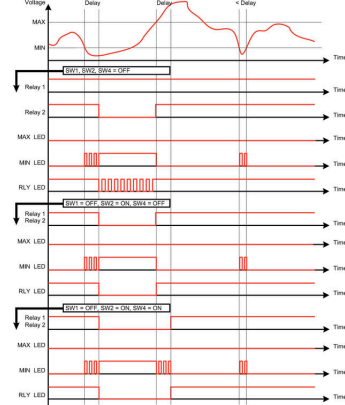
Dibujo acotado



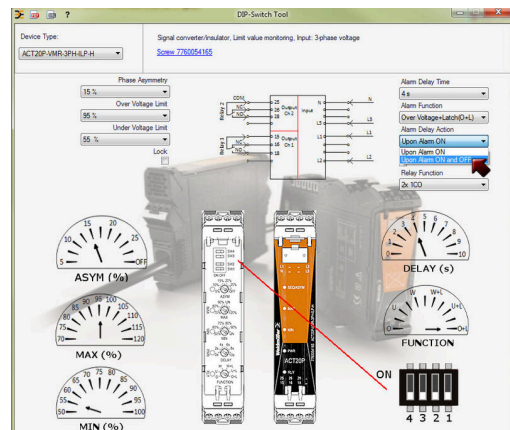
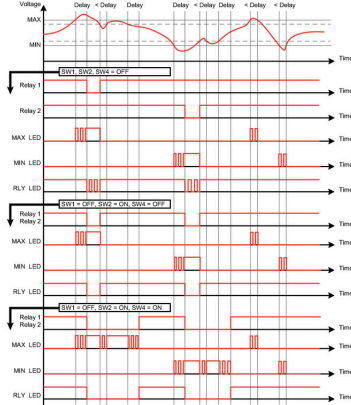
Overvoltage alarm (O)



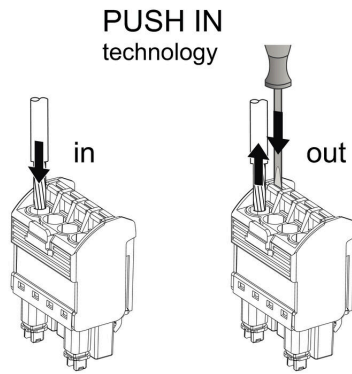
Undervoltage alarm (U)



Window alarm (W)



example for DIP switch setting (with ACT20 tool)



ACT20P-VMR-3PH-ILP-H-P

Weidmüller Interface GmbH & Co. KG
 Klingenbergstraße 26
 D-32758 Detmold
 Germany

Accesorios

www.weidmueller.com

Sin imprimir



El sistema ESG es un reconocido señalizador en formato MultiCard que puede utilizarse en numerosos equipos eléctricos de uso habitual. El resultado es una señalización de equipos excelente con una imagen de alto contraste.

Disponibilidad de distintos tipos para dispositivos de fabricantes de la talla de Siemens, ABB, Beckhoff, etc.

Análisis rápido de ventajas:

- Etiquetas, autoadhesivas o insertables, de uso universal, según el tipo
- En el caso de equipos conectados en línea, como fusibles automáticos, tenemos disponibles señalizadores ESG para insertar en la guía para etiquetas
- Impresión personalizada en calidad láser según indicaciones del cliente

Impresión especial: Envíe un archivo del software de señalización M-Print PRO o M-Print PRO Online (sin instalación) con sus especificaciones de señalización.

Datos generales para pedido

| | | | |
|------------|----------------------------|---|--|
| Tipo | ESG 6.6/20 BHZ 5.00/04 | Versión | |
| Código | 1082540000 | ESG, Señalizadores de dispositivos x 20 mm, PA 66, Color: blanco, | |
| GTIN (EAN) | 4032248845439 | enchufable | |
| Cantidad | 200 ST | | |
| Tipo | ESG 8/13.5/43.3 SAI AU | Versión | |
| Código | 1912130000 | ESG, Señalizadores de dispositivos x 13.5 mm, PA 66, Color: | |
| GTIN (EAN) | 4032248541164 | transparente, enchufable | |
| Cantidad | 5 ST | | |