

## ACT20P-VMR-1PH-H-P

Weidmüller Interface GmbH & Co. KG

Klingenbergstraße 26

D-32758 Detmold

Germany

[www.weidmueller.com](http://www.weidmueller.com)



### ACT20P – la solución flexible

- Convertidores y aisladores de señales precisos y altamente funcionales
- Palancas de desbloqueo que simplifican la manipulación

### Datos generales para pedido

Versión	Control del valor límite, Entrada : 1 phase, Salida : 2 relés
Código	<a href="#">7760054359</a>
Tipo	ACT20P-VMR-1PH-H-P
GTIN (EAN)	4050118559736
Cantidad	1 Pieza

## ACT20P-VMR-1PH-H-P

Weidmüller Interface GmbH &amp; Co. KG

Klingenbergstraße 26

D-32758 Detmold

Germany

www.weidmueller.com

## Datos técnicos

## Homologaciones

Homologaciones



ROHS Conformidad

UL File Number Search [Sitio web UL](#)

Núm. de certificación (cURus) E469563

## Dimensiones y pesos

Profundidad	114.3 mm	Profundidad (pulgadas)	4.5 inch
Altura	117 mm	Altura (pulgadas)	4.6063 inch
Anchura	22.5 mm	Anchura (pulgadas)	0.8858 inch
Peso neto	140 g		

## Temperaturas

Temperatura de almacenamiento	-40 °C...85 °C	Temperatura de servicio	-20 °C...60 °C
Humedad a temperatura de servicio	0...95 % (sin condensación)	Humedad	5...85% de humedad relativa, sin condensación

## Probabilidad de avería

SIL según IEC 61508 Ninguno

## Conformidad medioambiental del producto

Estado de cumplimiento de la directiva RoHS Conforme con exención

Exención RoHS (si procede/conocida) 7a, 7cl

REACH SVHC Lead 7439-92-1

SCIP 2f6dd957-421a-46db-a0c2-cf1609156924

## Entrada

Número de entradas	1	Tensión de entrada	Canal 1: (U1-E): 110 V AC/DC, Canal 2: (U2-E): 240 V AC/DC, Canal 3 1: (U3-E): 400 V AC/DC
Resistencia de entrada tensión	1 MΩ±5%		

## Salida

Número de salidas 2

## Salida (digital)

Intens. de conexión nominal	5 A	Salidas digitales	2
Tensión de conex. AC, max.	250 V	Tensión de conex. DC, max.	30 V
Histeresis	5 % del valor final	Tipo	2 x 1 - or 1 x 2 changeover contact relay, Posibilidad de invertir la polaridad del relé
Retardo de conexión	0...10 s, configurable	Función de alarma	Valores límite superior e inferior, rango, Posibilidad de activar la función

## ACT20P-VMR-1PH-H-P

Weidmüller Interface GmbH &amp; Co. KG

Klingenbergstraße 26

D-32758 Detmold

Germany

www.weidmueller.com

## Datos técnicos

de bloqueo, Retardo de  
alarma: 0...10 s

Umbral de conmutación	ajustable, MÍN. = 50...100 % x UTensión nominal de entrada (alarma de baja tensión), MÁX. = 70...120 % x UTensión nominal de entrada (alarma de sobretensión)
-----------------------	---------------------------------------------------------------------------------------------------------------------------------------------------------------------------------

## Datos generales

Exactitud de repetición	2 % *UTensión nominal	Precisión	3 % *UTensión nominal
Tipo de protección	IP20	Tensión de alimentación	24...240 VUC ±10%
Deriva a largo plazo	0,1 % / 10.000 h	Tiempo de respuesta	<220 ms (10...90 %)
Carril de montaje	TS 35	Potencia admitida	≤ 100 mA @ 24 VDC, ≤ 120mA @ 24V AC, < 2 W
Coeficiente de temperatura	350 ppm/K	Potencia admitida nominal	1.5 VA
Configuración	Microswitch y potenciometro	Altitud de funcionamiento	≤ 2000 m

## Coordenadas de aislamiento

Sobretensión de choque fijo	Entrada/salida: 4 kV; entrada/salida, entrada/ salida: 6 kV, 1.2/50 µs	Normas EMC	EN 61326-1
Categoría de sobretensión	III	Grado de polución	2
Separación galvánica	entre entrada / salida / alimentación / relé	Tensión de aislamiento	2,5 kV (entrada / salida), 2 kV entrada / salida / suministro eléctrico
Tensión nominal	300 VAC (output 1 - output 2), 300 VAC (supply-output), 500 VAC (supply-input; input-output)		

## Datos de conexión

Tipo de conexión	PUSH IN, Conexión brida- tornillo	Par de apriete, min.	0.4 Nm
Par de apriete, max.	0.6 Nm	Sección de embornado, conexión nominal	2.5 mm <sup>2</sup>
Sección de embornado, mín.	0.5 mm <sup>2</sup>	Sección de embornado, máx.	2.5 mm <sup>2</sup>
Sección de conexión del conductor AWG, min.	AWG 26	Sección de conexión del conductor AWG, máx.	AWG 14

## Descripción del artículo

Descripción del producto	El ACT20P-VMR-1PH-H es un relé de control para corriente continua o corriente alterna monofásica. El equipo dispone de dos salidas de relé independientes que generan una alarma en caso de que no se alcancen o se excedan los valores límite de tensión preajustados. La alarma también se puede configurar para activarse después de un retardo de tiempo ajustable. Propiedades <ul style="list-style-type: none"> <li>• Configuración frontal manual a través del microswitch, el potenciometro y el interruptor giratorio</li> <li>• Diversas funciones de alarma: alarma de valor límite máximo/mínimo, ventana de alarma</li> <li>• Retardo de conexión y alarma ajustable3</li> <li>• Indicación de estado de funcionamiento y de fallos mediante LED situados en el panel frontal àH</li> <li>• Desconexión galvánica de 4 vías entre entrada, salida 1, salida 2 y alimentación</li> </ul>
--------------------------	----------------------------------------------------------------------------------------------------------------------------------------------------------------------------------------------------------------------------------------------------------------------------------------------------------------------------------------------------------------------------------------------------------------------------------------------------------------------------------------------------------------------------------------------------------------------------------------------------------------------------------------------------------------------------------------------------------------------------------------------------------------------------------------------------------------------------------------------------------------------------------------------------------

## Clasificaciones

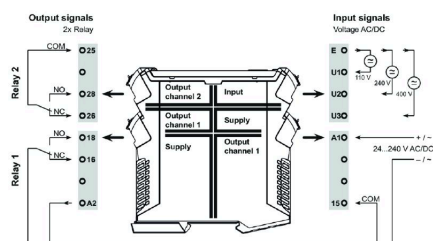
ETIM 8.0	EC002654	ETIM 9.0	EC002654
ETIM 10.0	EC002654	ECLASS 14.0	27-21-01-22

## Datos técnicos

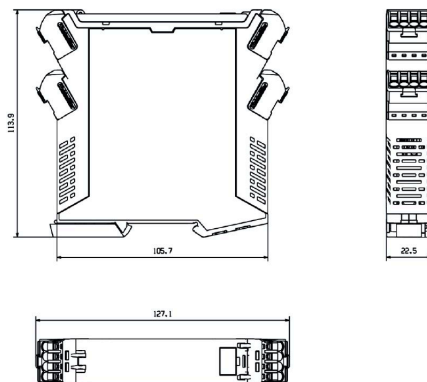
ECLASS 15.0

27-21-01-22

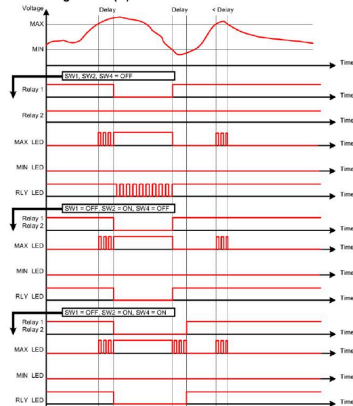
## Connection diagram



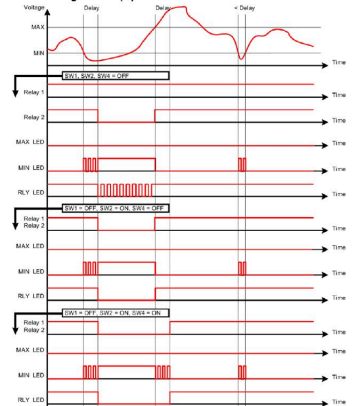
## Dibujo acotado



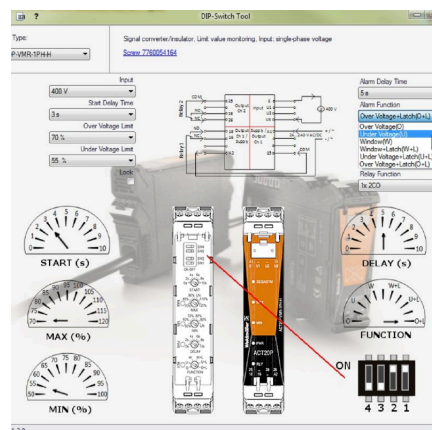
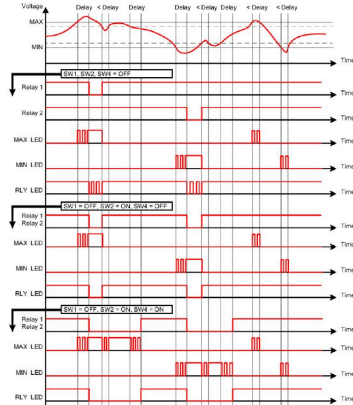
### Overvoltage alarm (O)



### Undervoltage alarm (U)

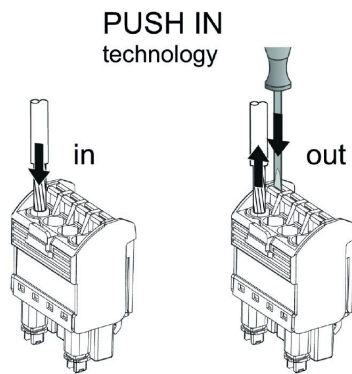


### Window alarm (W)



example for DIP switch setting (with ACT20 tool)

## Dibujos



## ACT20P-VMR-1PH-H-P

Weidmüller Interface GmbH &amp; Co. KG

Klingenbergstraße 26

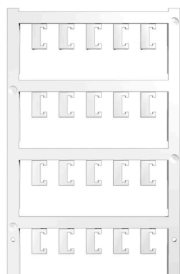
D-32758 Detmold

Germany

www.weidmueller.com

## Accesorios

## Sin imprimir



El sistema ESG es un reconocido señalizador en formato MultiCard que puede utilizarse en numerosos equipos eléctricos de uso habitual. El resultado es una señalización de equipos excelente con una imagen de alto contraste.

Disponibilidad de distintos tipos para dispositivos de fabricantes de la talla de Siemens, ABB, Beckhoff, etc.

Análisis rápido de ventajas:

- Etiquetas, autoadhesivas o insertables, de uso universal, según el tipo
- En el caso de equipos conectados en línea, como fusibles automáticos, tenemos disponibles señalizadores ESG para insertar en la guía para etiquetas
- Impresión personalizada en calidad láser según indicaciones del cliente

Impresión especial: Envíe un archivo del software de señalización M-Print PRO o M-Print PRO Online (sin instalación) con sus especificaciones de señalización.

## Datos generales para pedido

Tipo	ESG 6.6/20 BHZ 5.00/04	Versión
Código	<a href="#">1082540000</a>	ESG, Señalizadores de dispositivos x 20 mm, PA 66, Color: blanco,
GTIN (EAN)	4032248845439	enchufable
Cantidad	200 ST	
Tipo	ESG 8/13.5/43.3 SAI AU	Versión
Código	<a href="#">1912130000</a>	ESG, Señalizadores de dispositivos x 13.5 mm, PA 66, Color:
GTIN (EAN)	4032248541164	transparente, enchufable
Cantidad	5 ST	