

### ACT20P – la solución flexible

- Convertidores y aisladores de señales precisos y altamente funcionales
- Palancas de desbloqueo que simplifican la manipulación

### Datos generales para pedido

Versión	Amplificador de aislamiento analógico, Entrada : Tensión AC/DC, 0...600 V DC, 0...440 V AC, Salida : 0-10 V, 0(4)-20 mA, Convertidor - separador de señales
Código	<a href="#">7760054306</a>
Tipo	ACT20P-VM-AO-S
GTIN (EAN)	6944 169749087
Cantidad	1 Pieza

## Datos técnicos

## Homologaciones

Homologaciones



ROHS Conformidad

UL File Number Search [Sitio web UL](#)

Núm. de certificación (cURus) E469563

## Dimensiones y pesos

Profundidad	114.3 mm	Profundidad (pulgadas)	4.5 inch
Altura	119.2 mm	Altura (pulgadas)	4.6929 inch
Anchura	22.5 mm	Anchura (pulgadas)	0.8858 inch
Peso neto	110 g		

## Temperaturas

Temperatura de almacenamiento	-40 °C...85 °C	Temperatura de servicio	-20 °C...60 °C
Humedad a temperatura de servicio	0...95 % (sin condensación)	Humedad	5...95 % (sin condensación)

## Probabilidad de avería

SIL según IEC 61508	Ninguno	MTTF	140 a
---------------------	---------	------	-------

## Conformidad medioambiental del producto

Estado de cumplimiento de la directiva RoHS Conforme con exención

Exención RoHS (si procede/conocida) 7a, 7cl

REACH SVHC Lead 7439-92-1

SCIP 2f6dd957-42 1a-46db-a0c2-cf1609156924

## Entrada

Número de entradas	1	Resistencia de entrada	1 MΩ±5%
Tensión de entrada	0...30 V DC, 0...60 V DC, 0...150 V DC, 0...300 V DC, 0...440 V DC, 0...660 V DC, 0...60 V AC, 0...144 V AC, 0...300 V AC, 0...440 V AC, configurable	Señal de entrada	UDC, UCA Valor efectivo (solo sinusoidal) 40-60 Hz

## Salida

Número de salidas	1	Resistencia de carga tensión	≥ 10 kΩ
Corriente de resistencia de carga	≤ 500 Ω	Tipo	activo, el control conectado debe ser pasivo
Tensión de salida, observacione	0...10 V	Corriente de salida	0...20 mA, 4...20 mA

## Datos generales

Precisión	0,5 % FSR	Tipo de protección	IP20
Tensión de alimentación	24...240 VUC (±10%)	Tiempo de respuesta	<300 ms

## ACT20P-VM-AO-S

Weidmüller Interface GmbH &amp; Co. KG

Klingenbergstraße 26

D-32758 Detmold

Germany

www.weidmueller.com

## Datos técnicos

Carril de montaje	TS 35	Potencia admitida	≤ 100 mA @ 24 VDC, ≤ 120 mA @ 24V AC
Coeficiente de temperatura	≤ 200 ppm/K	Potencia admitida nominal	2 VA
Configuración	Con software FDT/DTM, Requiere adaptador de configuración 8978580000 CBX200 USB	Altitud de funcionamiento	≤ 2000 m

## Coordenadas de aislamiento

Sobretensión de choque fijo	4 kV (1,2/50 µs) de entrada - salida, 4 kV (1,2/50 µs) de entrada / alimentación, 2,5 kV (1,2/50 µs) de salida / alimentación	Normas EMC	EN 61326-1, EN 61000-6-2, EN 61000-6-4
Categoría de sobretensión	III	Grado de polución	2
Separación galvánica	Separador de 3 vías, entre entrada / salida / alimentación	Tensión de aislamiento	Salida de 1,5 kV CA / alimentación, 2 kV de CA, entrada/salida, 2 kV de CA entrada/alimentación
Tensión nominal	600 V de entrada / salida, 600 V de entrada / alimentación, 300 V de salida/alimentación		

## Datos de conexión

Tipo de conexión	Conexión brida-tornillo	Par de apriete, min.	0.4 Nm
Par de apriete, max.	0.6 Nm	Sección de embornado, conexión nominal	1.5 mm²
Sección de embornado, mín.	0.5 mm²	Sección de embornado, máx.	2.5 mm²
Sección de conexión del conductor AWG, min.	AWG 26	Sección de conexión del conductor AWG, máx.	AWG 12

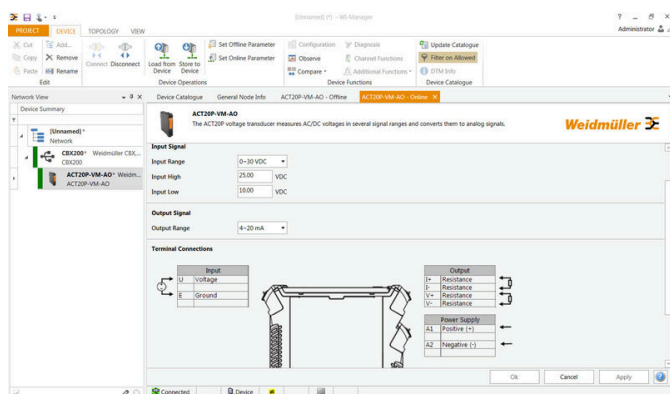
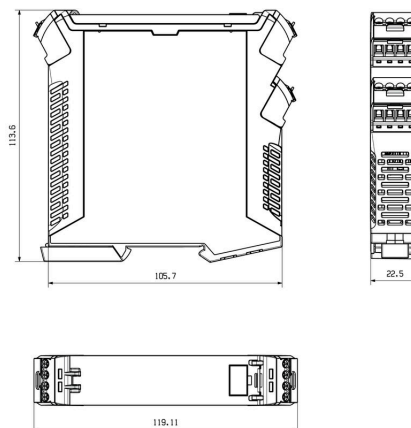
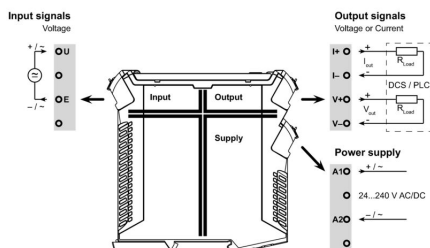
## Descripción del artículo

Descripción del producto	<p>El convertidor de tensión analógico ACT20P-VM-AO-S mide tensiones de CC o CA. La señal de entrada analógica se convierte linealmente en una señal de salida analógica (corriente o tensión) y se separa galvánicamente.</p> <p>Características</p> <ul style="list-style-type: none"> <li>• La configuración y la supervisión se realizan a través del software FDT/DTM "WI-Manager".</li> <li>• Activación de señal y alarma tras superar los valores límites o la tensión de entrada CC con inversión de polaridad</li> <li>• El LED frontal indica el estado de funcionamiento</li> <li>• Aislamiento galvánico de 3 vías entre entrada, salida y alimentación</li> </ul>
--------------------------	---

## Clasificaciones

ETIM 8.0	EC002653	ETIM 9.0	EC002653
ETIM 10.0	EC002653	ECLASS 14.0	27-21-01-20
ECLASS 15.0	27-21-01-20		

## Dibujo acotado



screenshot of configuration with FDT2 / DTM software

## ACT20P-VM-AO-S

Weidmüller Interface GmbH &amp; Co. KG

Klingenbergstraße 26

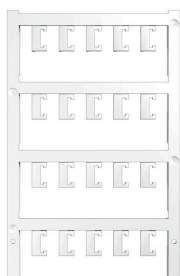
D-32758 Detmold

Germany

www.weidmueller.com

## Accesorios

## Sin imprimir



El sistema ESG es un reconocido señalizador en formato MultiCard que puede utilizarse en numerosos equipos eléctricos de uso habitual. El resultado es una señalización de equipos excelente con una imagen de alto contraste.

Disponibilidad de distintos tipos para dispositivos de fabricantes de la talla de Siemens, ABB, Beckhoff, etc.

Análisis rápido de ventajas:

- Etiquetas, autoadhesivas o insertables, de uso universal, según el tipo
- En el caso de equipos conectados en línea, como fusibles automáticos, tenemos disponibles señalizadores ESG para insertar en la guía para etiquetas
- Impresión personalizada en calidad láser según indicaciones del cliente

Impresión especial: Envíe un archivo del software de señalización M-Print PRO o M-Print PRO Online (sin instalación) con sus especificaciones de señalización.

## Datos generales para pedido

Tipo	ESG 6.6/20 BHZ 5.00/04	Versión
Código	<a href="#">1082540000</a>	ESG, Señalizadores de dispositivos x 20 mm, PA 66, Color: blanco,
GTIN (EAN)	4032248845439	enchufable
Cantidad	200 ST	
Tipo	ESG 8/13.5/43.3 SAI AU	Versión
Código	<a href="#">1912130000</a>	ESG, Señalizadores de dispositivos x 13.5 mm, PA 66, Color:
GTIN (EAN)	4032248541164	transparente, enchufable
Cantidad	5 ST	

## Adaptador de configuración USB



## Datos generales para pedido

Tipo	CBX200 USB	Versión
Código	<a href="#">8978580000</a>	
GTIN (EAN)	4032248813759	
Cantidad	1 ST	