

**ACT20P-TMR-RTI-S****Weidmüller Interface GmbH & Co. KG**

Klingenbergstraße 26

D-32758 Detmold

Germany

[www.weidmueller.com](http://www.weidmueller.com)**FDT2****ACT20P – la solución flexible**

- Convertidores y aisladores de señales precisos y altamente funcionales
- Palancas de desbloqueo que simplifican la manipulación

**Datos generales para pedido**

Versión	Control del valor límite, Entrada : Temperatura, PT100, Salida : 2 relés
Código	<a href="#">7760054305</a>
Tipo	ACT20P-TMR-RTI-S
GTIN (EAN)	6944169747311
Cantidad	1 Pieza

## ACT20P-TMR-RTI-S

**Weidmüller Interface GmbH & Co. KG**  
Klingenbergstraße 26  
D-32758 Detmold  
Germany

www.weidmueller.com

## Technical data

## Homologaciones

Homologaciones



ROHS Conformidad

UL File Number Search [Sitio web UL](#)

N.º de certificado (cULus) E338066

## Dimensiones y pesos

Profundidad	114.3 mm	Profundidad (pulgadas)	4.5 inch
Altura	119.2 mm	Altura (pulgadas)	4.6929 inch
Anchura	22.5 mm	Anchura (pulgadas)	0.8858 inch
Peso neto	110 g		

## Temperaturas

Temperatura de almacenamiento	-40 °C...85 °C	Temperatura de servicio	-25 °C...65 °C
Humedad	5-95% de humedad relativa, Tu = 40°C, sin condensación		

## Conformidad medioambiental del producto

Estado de cumplimiento de la directiva RoHS Conforme con exención

Exención RoHS (si procede/conocida) 7a, 7cl

REACH SVHC Lead 7439-92-1

SCIP 2f6dd957-421a-46db-a0c2-cf1609156924

## Entrada

Sensor	PT100 (2-/3-/4- wire), PTC resistor (2- wire)	Número de entradas	1
Rango de temperatura	configurable, PT100: -200°C...850 °C	Resistencia	PTC: 0...4 kΩ

## Salida (digital)

Intens. de conexión nominal	5 A	Salidas digitales	1
Tensión de conex. AC, max.	250 V	Tensión de conex. DC, max.	30 V
Tipo	2 x 1 - or 1 x 2 changeover contact relay	Función de alarma	Rango de alarma: -200... 850 °C, Valores límites: alto, bajo, ventana, Histéresis: 2 °C (ajustable), Rango de ventana: mín. 20 °C, Retardo de alarma: 0... 10 s

## Datos generales

Precisión	0,2% de FSR, ≤ 2 °C (PT100), ≤ 8 Ω (PTC)	Tipo de protección	IP20
Tensión de alimentación	20...264 V UC	Deriva a largo plazo	0,1 % / 10.000 h
Tiempo de respuesta	≤ 500 ms	Carril de montaje	TS 35
Potencia admitida	≤ 100 mA @ 24 VDC, ≤ 120mA @ 24V AC	Coeficiente de temperatura	≤ 100 ppm/K

## ACT20P-TMR-RTI-S

Weidmüller Interface GmbH &amp; Co. KG

Klingenbergstraße 26

D-32758 Detmold

Germany

www.weidmueller.com

## Technical data

Potencia admitida nominal	3 VA	Configuración	Con software FDT/DTM, Requiere adaptador de configuración 8978580000 CBX200 USB
Altitud de funcionamiento	≤ 2000 m		

## Coordenadas de aislamiento

Sobretensión de choque fijo	4 kV (1,2/50 µs)	Normas EMC	EN 61326-1
Categoría de sobretensión	III	Grado de polución	2
Separación galvánica	Separador de 3 vías, entre entrada / salida / alimentación	Tensión de aislamiento	2 kV (Input /Output), 1 min, 50 Hz
Tensión nominal	300 V		

## Datos para aplicaciones Ex (ATEX)

identificar	II 3 G Ex ec nC IIC T5 Gc	IECEx - identificación de gas	Ex ec nC IIC T5 Gc
-------------	---------------------------	-------------------------------	--------------------

## Datos de conexión

Tipo de conexión	Conexión brida-tornillo	Par de apriete, min.	0.4 Nm
Par de apriete, max.	0.6 Nm	Sección de embornado, conexión nominal	1.5 mm <sup>2</sup>
Sección de embornado, mín.	0.5 mm <sup>2</sup>	Sección de embornado, máx.	2.5 mm <sup>2</sup>
Sección de conexión del conductor AWG, min.	AWG 26	Sección de conexión del conductor AWG, máx.	AWG 12

## Descripción del artículo

Descripción del producto	<p>El dispositivo ACT20P-TMR-RTI-S registra las señales de los sensores de temperatura (Pt100, PTC). Cuenta con dos salidas de relé independientes que emiten una alarma cuando los niveles superan o no alcanzan los límites de temperatura preestablecidos.</p> <p>Propiedades</p> <ul style="list-style-type: none"> <li>• Configuración y diagnóstico mediante el software FDT/DTM "WI-Manager".</li> <li>• Los LED del panel frontal indican el estado de servicio y el estado del relé.</li> <li>• Desconexión galvánica de 4 vías entre entrada, salida y alimentación.</li> </ul>
--------------------------	---

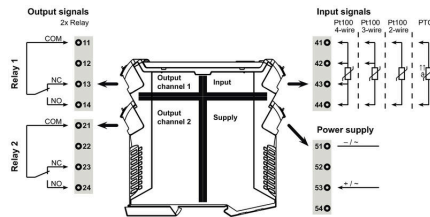
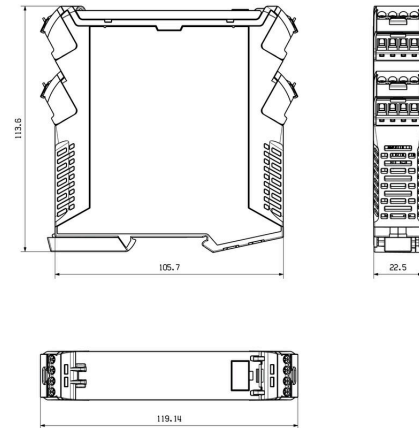
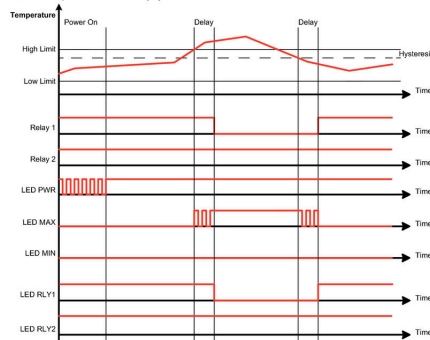
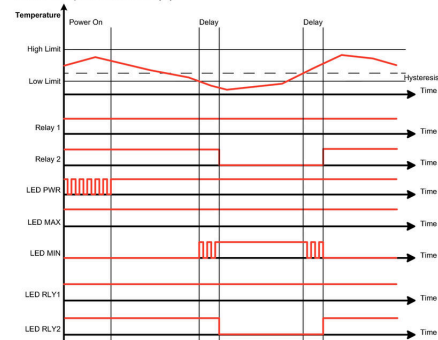
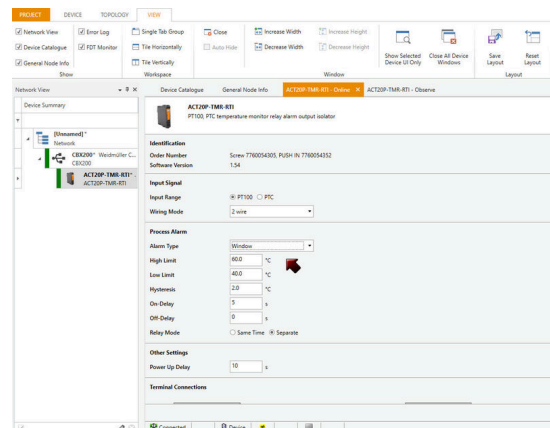
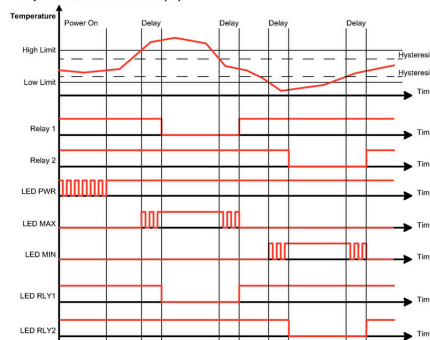
## Clasificaciones

ETIM 8.0	EC002919	ETIM 9.0	EC002919
ETIM 10.0	EC002919	ECLASS 14.0	27-21-01-29
ECLASS 15.0	27-21-01-29		

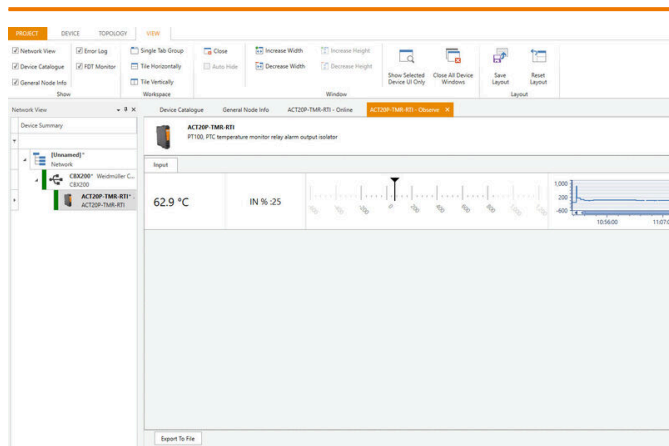
**ACT20P-TMR-RTI-S**

**Weidmüller Interface GmbH & Co. KG**  
 Klingenbergstraße 26  
 D-32758 Detmold  
 Germany

www.weidmueller.com

**Drawings**
**Connection diagram**

**Dibujo acotado**

**Over-temperature alarm (O)**

**Under-temperature alarm (U)**

**Temperature window alarm (W)**


screenshot of configuration with FDT2 / DTM software



screenshot of "observe" with FDT2 / DTM software

## ACT20P-TMR-RTI-S

Weidmüller Interface GmbH &amp; Co. KG

Klingenbergstraße 26

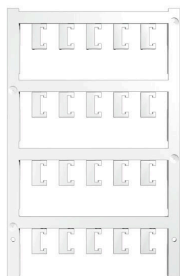
D-32758 Detmold

Germany

www.weidmueller.com

## Accessories

## Sin imprimir



El sistema ESG es un reconocido señalizador en formato MultiCard que puede utilizarse en numerosos equipos eléctricos de uso habitual. El resultado es una señalización de equipos excelente con una imagen de alto contraste.

Disponibilidad de distintos tipos para dispositivos de fabricantes de la talla de Siemens, ABB, Beckhoff, etc.

Análisis rápido de ventajas:

- Etiquetas, autoadhesivas o insertables, de uso universal, según el tipo
- En el caso de equipos conectados en línea, como fusibles automáticos, tenemos disponibles señalizadores ESG para insertar en la guía para etiquetas
- Impresión personalizada en calidad láser según indicaciones del cliente

Impresión especial: Envíe un archivo del software de señalización M-Print PRO o M-Print PRO Online (sin instalación) con sus especificaciones de señalización.

## Datos generales para pedido

Tipo	ESG 6.6/20 BHZ 5.00/04	Versión
Código	<a href="#">1082540000</a>	ESG, Señalizadores de dispositivos x 20 mm, PA 66, Color: blanco,
GTIN (EAN)	4032248845439	enchufable
Cantidad	200 ST	

Tipo	ESG 8/13.5/43.3 SAI AU	Versión
Código	<a href="#">1912130000</a>	ESG, Señalizadores de dispositivos x 13.5 mm, PA 66, Color:
GTIN (EAN)	4032248541164	transparente, enchufable
Cantidad	5 ST	

## Adaptador de configuración USB



## Datos generales para pedido

Tipo	CBX200 USB	Versión
Código	<a href="#">8978580000</a>	
GTIN (EAN)	4032248813759	
Cantidad	1 ST	