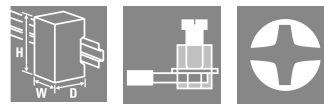


ACT20P-RTI-2AO-S

Weidmüller Interface GmbH & Co. KG
Klingenbergstraße 26
D-32758 Detmold
Germany

www.weidmueller.com

Similar a la ilustración



ACT20P – la solución flexible

- Convertidores y aisladores de señales precisos y altamente funcionales
- Palancas de desbloqueo que simplifican la manipulación

Datos generales para pedido

| | |
|------------|---|
| Versión | Convertidores de señales de temperatura, Duplicador/separador de señal, Entrada : Temperatura, PT100, Salida : 2 x 0(4) - 20 mA |
| Código | 7760054236 |
| Tipo | ACT20P-RTI-2AO-S |
| GTIN (EAN) | 6944169696442 |
| Cantidad | 1 Pieza |

Datos técnicos

Homologaciones

Homologaciones



ROHS Conformidad

Dimensiones y pesos

| | | | |
|-------------|---------|------------------------|-------------|
| Profundidad | 114 mm | Profundidad (pulgadas) | 4.4882 inch |
| Altura | 117 mm | Altura (pulgadas) | 4.6063 inch |
| Anchura | 12.5 mm | Anchura (pulgadas) | 0.4921 inch |
| Peso neto | 115 g | | |

Temperaturas

| | | | |
|-------------------------------|-----------------------------|-------------------------|----------------|
| Temperatura de almacenamiento | -40 °C...85 °C | Temperatura de servicio | -20 °C...60 °C |
| Humedad | 5...95 % (sin condensación) | | |

Conformidad medioambiental del producto

| | |
|---|--------------------------------------|
| Estado de cumplimiento de la directiva RoHS | Conforme con exención |
| Exención RoHS (si procede/conocida) | 7a, 7cl |
| REACH SVHC | Lead 7439-92-1 |
| SCIP | 2f6dd957-421a-46db-a0c2-cf1609156924 |

Entrada

| | | | |
|--|-------------------------------|----------------------|---|
| Sensor | 2-/3-wire, PT100, Cu50, Cu100 | Número de entradas | 1 |
| Resistencia de conducción en el circuito de medición | ≤ 50 Ω | Rango de temperatura | configurable, PT100: -200...+850 °C, Rango de medida mín. 10 °C (RTD) |

Salida

| | | | |
|---------------------------------|------------------------------|-----------------------------------|--|
| Número de salidas | 2 | Corriente de resistencia de carga | por canal, ≤ 300 Ω |
| Valor en caso de rotura de hilo | Sí, Valor de salida: 22 mA | Tipo | activo, el control conectado debe ser pasivo |
| Corriente de salida | ajustable, 2 x 0 (4)...20 mA | | |

Datos generales

| | | | |
|-------------------------|--|-----------------------------|-------------|
| Precisión | 0,2 °C / 0,1 % del valor final | Tipo de protección | IP20 |
| Tensión de alimentación | 24 V DC ± 20 % | Tiempo de respuesta | ≤1s |
| Consumo de corriente | <65 mA @ IOU = 20 mA | Carril de montaje | TS 35 |
| Potencia admitida | ca. 1,5 W | Coefficiente de temperatura | ≤ 100 ppm/K |
| Configuración | Con el software gratuito ACT20P TOOL PACK, Requiere adaptador de configuración 8978580000 CBX200 USB, + 2907490000 ADAPTER CBX200 - MINI USB | Altitud de funcionamiento | ≤ 2000 m |

Datos técnicos**Coordenadas de aislamiento**

| | | | |
|-----------------------------|--|---------------------------|---------------------------------------|
| Sobretensión de choque fijo | 4 kV (1,2/50 µs) | Normas EMC | EN 61326-1 |
| Tensión de prueba | 0.3 kV | Categoría de sobretensión | III |
| Grado de polución | 2 | Separación galvánica | entre entrada / salida / alimentación |
| Tensión de aislamiento | 2 kV entradas / salidas / alimentación | Tensión nominal | 300 V |

Datos de conexión

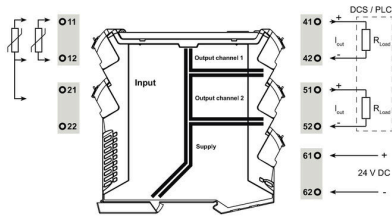
| | | | |
|---|-------------------------|---|---------------------|
| Tipo de conexión | Conexión brida-tornillo | Par de apriete, max. | 0.6 Nm |
| Sección de embornado, conexión nominal | 2.5 mm ² | Sección de embornado, mín. | 0.5 mm ² |
| Sección de embornado, máx. | 2.5 mm ² | Sección de conexión del conductor AWG, min. | AWG 30 |
| Sección de conexión del conductor AWG, máx. | AWG 14 | | |

Clasificaciones

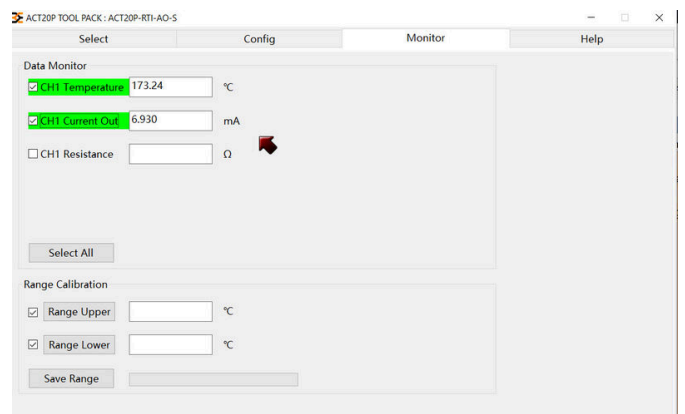
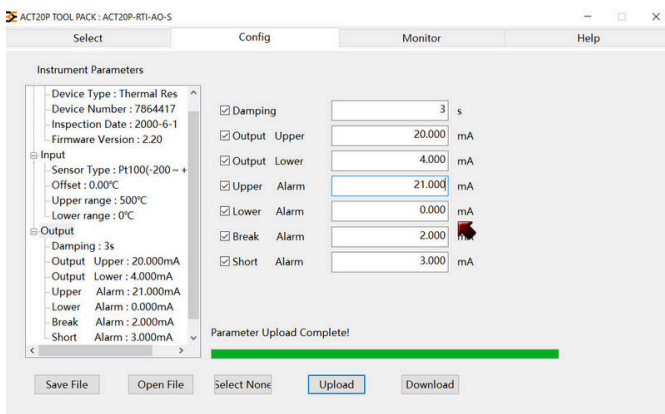
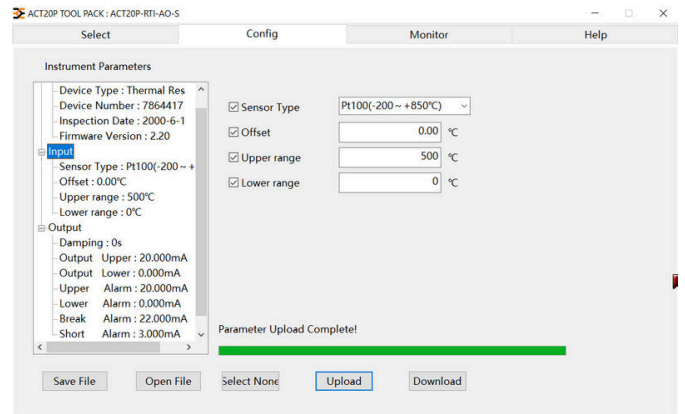
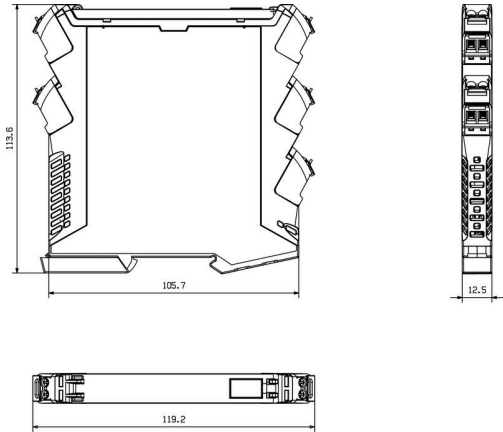
| | | | |
|-------------|-------------|-------------|-------------|
| ETIM 8.0 | EC002919 | ETIM 9.0 | EC002919 |
| ETIM 10.0 | EC002919 | ECLASS 14.0 | 27-21-01-29 |
| ECLASS 15.0 | 27-21-01-29 | | |

Dibujos

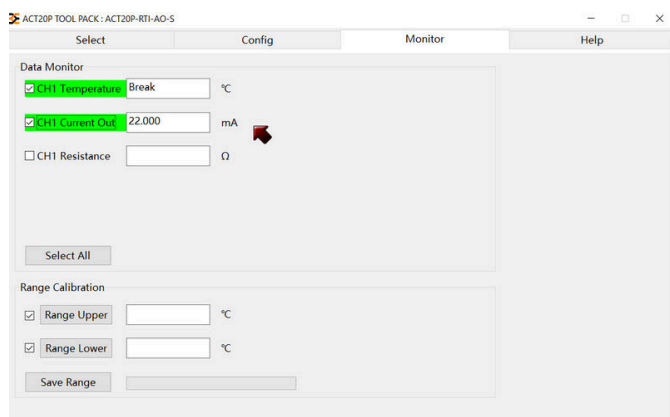
Connection diagram



Dibujo acotado



Dibujos



ACT20P-RTI-2AO-S

Weidmüller Interface GmbH & Co. KG
 Klingenbergstraße 26
 D-32758 Detmold
 Germany

www.weidmueller.com

Accesorios

Sin imprimir



El sistema ESG es un reconocido señalizador en formato MultiCard que puede utilizarse en numerosos equipos eléctricos de uso habitual. El resultado es una señalización de equipos excelente con una imagen de alto contraste.

Disponibilidad de distintos tipos para dispositivos de fabricantes de la talla de Siemens, ABB, Beckhoff, etc.

Análisis rápido de ventajas:

- Etiquetas, autoadhesivas o insertables, de uso universal, según el tipo
- En el caso de equipos conectados en línea, como fusibles automáticos, tenemos disponibles señalizadores ESG para insertar en la guía para etiquetas
- Impresión personalizada en calidad láser según indicaciones del cliente

Impresión especial: Envíe un archivo del software de señalización M-Print PRO o M-Print PRO Online (sin instalación) con sus especificaciones de señalización.

Datos generales para pedido

| | | | |
|------------|----------------------------|--|--|
| Tipo | ESG 6.6/20 BHZ 5.00/04 | Versión | |
| Código | 1082540000 | ESG, Señalizadores de dispositivos x 20 mm, PA 66, Color: blanco, enchufable | |
| GTIN (EAN) | 4032248845439 | | |
| Cantidad | 200 ST | | |
| Tipo | ESG 8/13.5/43.3 SAI AU | Versión | |
| Código | 1912130000 | ESG, Señalizadores de dispositivos x 13.5 mm, PA 66, Color: transparente, enchufable | |
| GTIN (EAN) | 4032248541164 | | |
| Cantidad | 5 ST | | |

Adaptador de configuración USB



Datos generales para pedido

| | | | |
|------------|----------------------------|---------|--|
| Tipo | CBX200 USB | Versión | |
| Código | 8978580000 | | |
| GTIN (EAN) | 4032248813759 | | |
| Cantidad | 1 ST | | |
| Tipo | ADAPTER CBX200 - MINI U... | Versión | |
| Código | 2907490000 | | |
| GTIN (EAN) | 4099986188617 | | |
| Cantidad | 1 ST | | |