

ACT20P-VMR-3PH-ILP-H-S

Weidmüller Interface GmbH & Co. KG
Klingenbergstraße 26
D-32758 Detmold
Germany

www.weidmueller.com



ACT20P – la solución flexible

- Convertidores y aisladores de señales precisos y altamente funcionales
- Palancas de desbloqueo que simplifican la manipulación

Datos generales para pedido

Versión	Control del valor límite, Entrada : 3 phase, Salida : 2 relés
Código	7760054165
Tipo	ACT20P-VMR-3PH-ILP-H-S
GTIN (EAN)	6944169689086
Cantidad	1 Pieza

ACT20P-VMR-3PH-ILP-H-S

Weidmüller Interface GmbH & Co. KG

Klingenbergstraße 26

D-32758 Detmold

Germany

www.weidmueller.com

Datos técnicos

Homologaciones

Homologaciones



ROHS Conformidad

UL File Number Search [Sitio web UL](#)

Núm. de certificación (cURus) E469563

Dimensiones y pesos

Profundidad	114.3 mm	Profundidad (pulgadas)	4.5 inch
Altura	117 mm	Altura (pulgadas)	4.6063 inch
Anchura	22.5 mm	Anchura (pulgadas)	0.8858 inch
Peso neto	233 g		

Temperaturas

Temperatura de almacenamiento	-40 °C...85 °C	Temperatura de servicio	-20 °C...60 °C
Humedad a temperatura de servicio	0...95 % (sin condensación)	Humedad	5...85% de humedad relativa, sin condensación

Probabilidad de avería

SIL según IEC 61508	Ninguno	MTTF	136 a
---------------------	---------	------	-------

Conformidad medioambiental del producto

Estado de cumplimiento de la directiva RoHS Conforme con exención

Exención RoHS (si procede/conocida) 7a, 7cl

REACH SVHC Lead 7439-92-1

SCIP 2f6dd957-421a-46db-a0c2-cf1609156924

Entrada

Número de entradas	1	Frecuencia de entrada	40...60 Hz
Tipo	Conductor cero trifásico o trifásico positivo, Tensión AC	Tensión de entrada	180...500 VAC
Rango de medida de entrada	200...480 VAC	Resistencia de entrada tensión	≥1,8MΩ

Salida

Número de salidas 2

Salida (digital)

Intens. de conexión nominal	5 A	Salidas digitales	2
Tensión de conex. AC, max.	250 V	Tensión de conex. DC, max.	30 V
Histéresis	5 % con asimetría de fase	Tipo	2 x 1 - or 1 x 2 changeover contact relay, Posibilidad de invertir la polaridad del relé
Retardo de conexión	0...10 s, configurable	Función de alarma	Valores límite superior e inferior, rango, Posibilidad de activar la función

ACT20P-VMR-3PH-ILP-H-S

Weidmüller Interface GmbH & Co. KG

Klingenbergstraße 26

D-32758 Detmold

Germany

www.weidmueller.com

Datos técnicos

de bloqueo, Error de fase, Secuencia de fase, Asimetría, Retardo de alarma: 0...10 s

Umbral de conmutación	ajustable, MÍN. = 50...100 % x UTensión nominal de entrada (alarma de baja tensión), MÁX. = 70...120 % x UTensión nominal de entrada (alarma de sobretensión)
-----------------------	---

Datos generales

Exactitud de repetición	2 % *UTensión nominal	Precisión	3 % *UTensión nominal
Tipo de protección	IP20	Tensión de alimentación	suministrado desde las entradas de medición de la tensión
Deriva a largo plazo	0,1 % / 10.000 h	Tiempo de respuesta	≤ 100 ms
Carril de montaje	TS 35	Potencia admitida	≤ 3VA, < 2 W
Coeficiente de temperatura	350 ppm/K	Potencia admitida nominal	1.5 VA
Configuración	Microswitch y potenciómetro	Altitud de funcionamiento	≤ 2000 m

Coordenadas de aislamiento

Sobretensión de choque fijo	6 kV (input - output), 4 kV (output 1- output 2), 1.2/50 µs	Normas EMC	EN 61326-1
Tensión de prueba	0.5 kV	Categoría de sobretensión	III
Grado de polución	2	Separación galvánica	entre entrada / salida / alimentación / relé
Tensión de aislamiento	2,5 kV (entrada / salida)	Tensión nominal	600 VAC (input - output), 300 VAC (output 1 - output 2)

Datos de conexión

Tipo de conexión	Conexión brida-tornillo	Par de apriete, min.	0.4 Nm
Par de apriete, max.	0.6 Nm	Sección de embornado, conexión nominal	1.5 mm ²
Sección de embornado, mín.	0.5 mm ²	Sección de embornado, máx.	2.5 mm ²
Sección de conexión del conductor AWG, min.	AWG 26	Sección de conexión del conductor AWG, máx.	AWG 12

Descripción del artículo

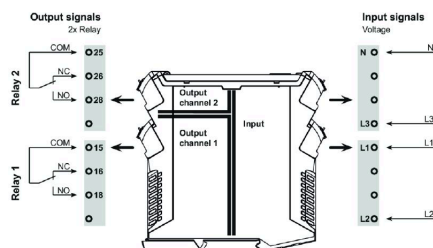
Descripción del producto	<p>ACT20P-VMR-3 PH-ILP-H es un relé de control de límite de punto de ajuste de tensión trifásico (3 fases o 3 fases más conductor neutro). El dispositivo es alimentado por el circuito de medición de entrada. El dispositivo incorpora dos salidas de relé independientes que activan una alarma cuando se produce una asimetría de fase, pérdida de fase, errores de secuencia de fase y errores de ángulo de fase y si se supera o cae por debajo de los valores límite de tensión preestablecidos. La alarma también se puede configurar para activarse después de un retardo de tiempo ajustable.</p> <p>Propiedades</p> <ul style="list-style-type: none"> • Alimentación desde el circuito de medición de entrada • Configuración frontal manual a través del microswitch, el potenciómetro y el interruptor giratorio • Diversas funciones de alarma: asimetría de fase, pérdida de fase, errores de secuencia de fase, errores de ángulo de fase, retardo de alarma, alarma de valor límite máximo/mínimo, ventana de alarma • Indicación de estado de funcionamiento y de fallos mediante LED situados en el panel frontal. • Desconexión galvánica de 3 vías entre entrada, salida 1 y salida 2.
--------------------------	---

Datos técnicos

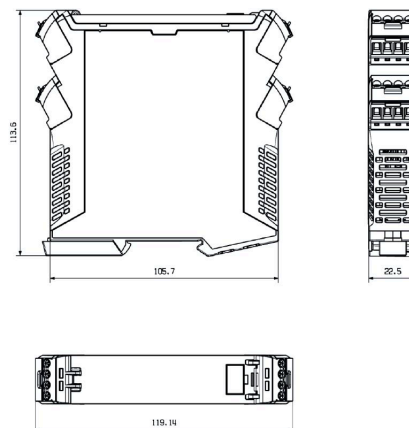
Clasificaciones

ETIM 8.0	EC002654	ETIM 9.0	EC002654
ETIM 10.0	EC002654	ECLASS 14.0	27-21-01-22
ECLASS 15.0	27-21-01-22		

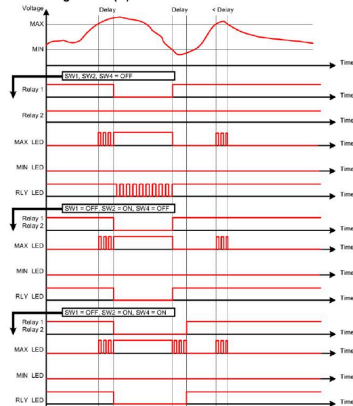
Connection diagram



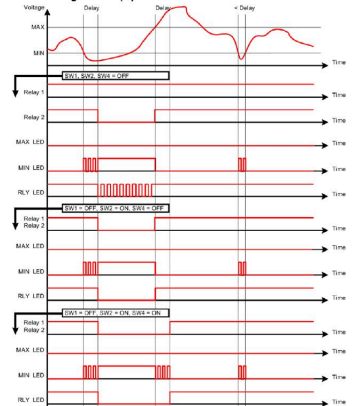
Dibujo acotado



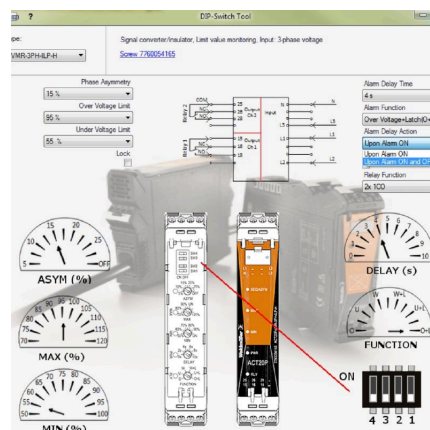
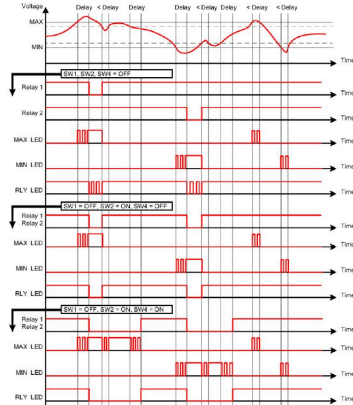
Overvoltage alarm (O)



Undervoltage alarm (U)



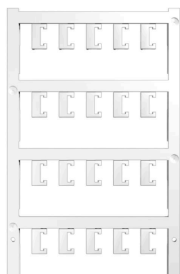
Window alarm (W)



example for DIP switch setting (with ACT20 tool)

Accesorios

Sin imprimir



El sistema ESG es un reconocido señalizador en formato MultiCard que puede utilizarse en numerosos equipos eléctricos de uso habitual. El resultado es una señalización de equipos excelente con una imagen de alto contraste.

Disponibilidad de distintos tipos para dispositivos de fabricantes de la talla de Siemens, ABB, Beckhoff, etc.

Análisis rápido de ventajas:

- Etiquetas, autoadhesivas o insertables, de uso universal, según el tipo
- En el caso de equipos conectados en línea, como fusibles automáticos, tenemos disponibles señalizadores ESG para insertar en la guía para etiquetas
- Impresión personalizada en calidad láser según indicaciones del cliente

Impresión especial: Envíe un archivo del software de señalización M-Print PRO o M-Print PRO Online (sin instalación) con sus especificaciones de señalización.

Datos generales para pedido

Tipo	ESG 6.6/20 BHZ 5.00/04	Versión
Código	1082540000	ESG, Señalizadores de dispositivos x 20 mm, PA 66, Color: blanco,
GTIN (EAN)	4032248845439	enchufable
Cantidad	200 ST	
Tipo	ESG 8/13.5/43.3 SAI AU	Versión
Código	1912130000	ESG, Señalizadores de dispositivos x 13.5 mm, PA 66, Color:
GTIN (EAN)	4032248541164	transparente, enchufable
Cantidad	5 ST	