

EM220-RTU-4DI2DO-GW

Weidmüller Interface GmbH & Co. KG

Klingenbergstraße 26

D-32758 Detmold

Germany

www.weidmueller.com



Medidores de energía - BasicLine

Funciones principales de la obtención de datos de energía

Los dispositivos BasicLine miden las características de potencia de cargas monofásicas o trifásicas.

Para ello, se suministran valores básicos para hacer transparente la demanda energética de un sistema.

Los valores esenciales se muestran directamente en la unidad y se comunican a través de una red.

Nuestros dispositivos son ideales tanto para montaje en rieles de sombrero superior como en el cuadro delantero.

Al centrarse en las funciones principales, los dispositivos BasicLine tienen una muy buena relación coste-beneficio.

Los dispositivos están ahora también disponibles con homologación MID y módulos de comunicación Modbus RTU, Modbus TCP y MBUS.

Datos generales para pedido

Versión	Power measurement/display for 1-, 3-phase mains, use of CT, pulse output, digital input/output, Modbus RTU, Modbus TCP/IP, Gateway
Código	7760051006
Tipo	EM220-RTU-4DI2DO-GW
GTIN (EAN)	6944169818226
Cantidad	1 Pieza

EM220-RTU-4DI2DO-GW

Weidmüller Interface GmbH & Co. KG

Klingenbergstraße 26

D-32758 Detmold

Germany

www.weidmueller.com

Datos técnicos

Homologaciones

Homologaciones



ROHS

Conformidad

Dimensiones y pesos

Profundidad	74 mm	Profundidad (pulgadas)	2.9134 inch
Altura	96 mm	Altura (pulgadas)	3.7795 inch
Anchura	96 mm	Anchura (pulgadas)	3.7795 inch
Peso neto	380 g		

Temperaturas

Temperatura de almacenamiento	-40 °C...70 °C	Temperatura de servicio	-25 °C...55 °C
Humedad	0...90 % (sin condensación)		

Conformidad medioambiental del producto

Estado de cumplimiento de la directiva RoHS Conforme con exención

Exención RoHS (si procede/conocida) 7a, 7cl

REACH SVHC Lead 7439-92-1

Entrada de corriente de medición

Material capotas	Plástico	Corriente nominal	mediante convertidor de corriente de 1 A/5 A
Canales de medición de corriente	3	Precisión de medición de la corriente	0.5 %
Corriente máx.	5000 A		

Entrada de tensión de medición

Red de baja tensión	1 phase 2 wire (L + N), 1 phase 2 wire (L1 + L2), 3 phase 3 wire (L1 + L2 + L3), 3 phase 4 wire (L1 + L2 + L3 + N)	Tipo de tensión	AC
Zona de frecuencia, max.	65 Hz	Zona de frecuencia, min.	45 Hz
Precisión de medición de la tensión	0.5 %	Sistema 3-hilos:	Sí
Cuadrantes	4	Rango de medida, tensión L-L, AC	50...600 V
Rango de medida, tensión L-N, AC	50...345 V	Sistema 4-hilos:	Sí

Comunicación

Paridad	ninguna, par, acodado	Bits de parada	1, 2
Interfaz	RS485, Ethernet	Protocolo	Modbus RTU, Modbus/TCP (Port 502), Modbus-Gateway

Datos técnicos

Valor de indicación	Tensión, Valor medido actual, Potencia aparente,	Versión	Medición/visualización de potencia de la red
---------------------	--	---------	--

EM220-RTU-4DI2DO-GW

Weidmüller Interface GmbH & Co. KG

Klingenbergstraße 26

D-32758 Detmold

Germany

www.weidmueller.com

Datos técnicos

Potencia reactiva, Factor de potencia, Frecuencia, Demanda de energía de importación/exportación activa, Energía de importación/exportación activa total, Energía de importación/exportación reactiva total, Demanda de energía de sistema total

monofásica, trifásica, uso de CT, salida de impulso,, entrada/salida digital, Modbus RTU, Modbus TCP/IP, Gateway

Tipo de montaje	Montaje en panel frontal	Tipo de protección	Panel frontal: IP51, IP20
Grado de polución	2	Corriente nominal	mediante convertidor de corriente de 1 A/5 A
Entrada factor de potencia	± 0.01	Corriente máx.	5000 A
Indicador control (monitor)	LCD	Rango de medida, tensión L-N, AC	50...345 V
Rango de medida, tensión L-L, AC	50...600 V	Categoría de sobretensión	III
Tensión de alimentación	75...270 V AC, 100...380 V DC	Sistema 3-hilos:	Sí
Sistema 4-hilos:	Sí	Cuadrantes	4
Frecuencia de muestreo 50/60 Hz	14.4 kHz	Resultado de medición por segundo	1 s
Canales de medición de corriente	3	Precisión de medición de la tensión	0.5 %
Precisión de medición de la corriente	0.5 %	Precisión de medición de la energía activa (kWh, .../5 A)	Clase 0,5S (IEC 62053-22), Clase 0,5 (IEC 61557-12)

Entradas/Salidas

Tipo de entrada	AC trifásica (3P, 3P +N), Lado secundario de un convertidor de corriente de 0-1 A o 0-5 A	Salida digital configurable	Sí
Entradas digitales	4	Salidas digitales	2
Entrada de temperatura	No		

Registro de datos de medición

Registro intervalo de actualización	1 s	Software	Herramientas de configuración EM
-------------------------------------	-----	----------	----------------------------------

Coordenadas de aislamiento

Categoría de sobretensión	III	Grado de polución	2
---------------------------	-----	-------------------	---

Datos de conexión

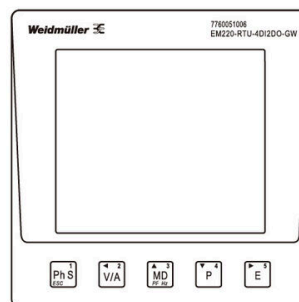
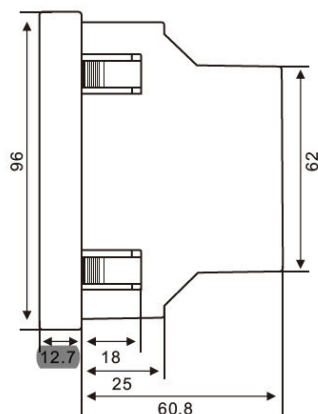
Longitud de desaislado	8 mm	Tipo de conexión	Conexión brida-tornillo
Sección de conexión del conductor, rígido, mín.	0.5 mm ²	Sección de conexión del conductor, rígido, max.	2.5 mm ²
Sección de conexión del conductor, flexible, mín.	0.5 mm ²	Sección de conexión del conductor, flexible, max.	2.5 mm ²
Sección de conexión del conductor, flexible, 2 conductores embornables, mín.	0.5 mm ²	Sección de conexión del conductor, flexible, 2 conductores embornables, max.	2.5 mm ²

Clasificaciones

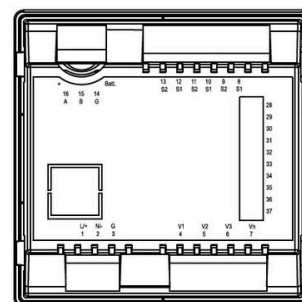
ETIM 8.0	EC002301	ETIM 9.0	EC002301
ETIM 10.0	EC002301	ECLASS 14.0	27-14-23-30
ECLASS 15.0	27-14-23-30		

Dibujos

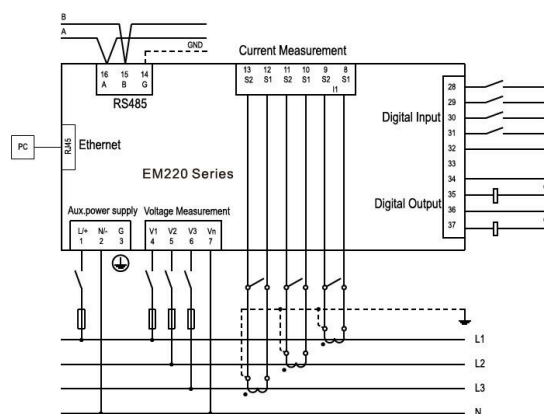
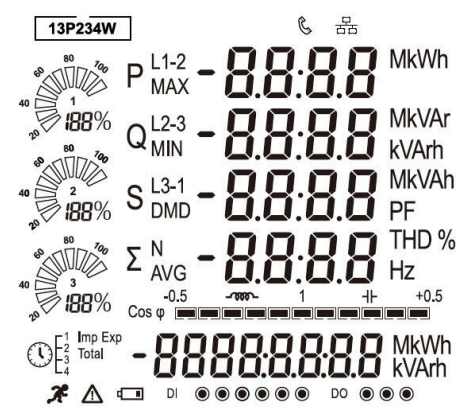
Dibujo acotado



Front view



Rear view



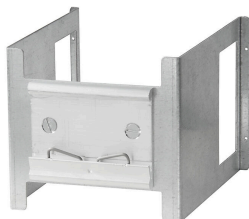
EM220-RTU-4DI2DO-GW

Weidmüller Interface GmbH & Co. KG
Klingenbergstraße 26
D-32758 Detmold
Germany

www.weidmueller.com

Accesorios

Accesorios



Datos generales para pedido

Tipo	EM220 BRACKET	Versión	
Código	3068970000		
GTIN (EAN)	4099987062862		
Cantidad	1 ST		