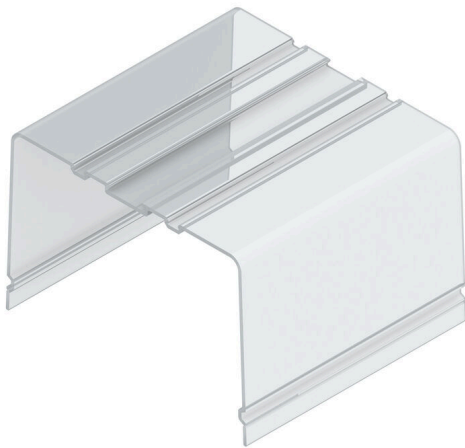


## ADP 11

**Weidmüller Interface GmbH & Co. KG**  
Klingenbergstraße 26  
D-32758 Detmold  
Germany

[www.weidmueller.com](http://www.weidmueller.com)



El RS 100 Profi te ofrece una solución flexible para tus necesidades de montaje, ya que permite tanto la instalación en carril DIN como el montaje en pared. Esta versatilidad facilita la integración en distintos entornos y aplicaciones. La carcasa puede utilizarse con el estándar de PCB Eurocard.

El perfil puede cortarse a medida, lo que permite adaptarlo con precisión a tus requisitos específicos. Para componentes especialmente pesados, se pueden utilizar pies de bloqueo adicionales para mejorar la estabilidad y, con ello, aumentar la seguridad de la instalación.

Otra característica práctica es la posibilidad de utilizar un perfil de cubierta para proteger componentes de gran tamaño.

### Datos generales para pedido

Versión	Perfil protector, RS 100 transparente, Perfil protector de gran altura, Anchura: 2000 mm
Código	<a href="#">4169330000</a>
Tipo	ADP 11
GTIN (EAN)	4008190229030
Cantidad	2 M

## ADP 11

**Weidmüller Interface GmbH & Co. KG**  
 Klingenbergstraße 26  
 D-32758 Detmold  
 Germany

www.weidmueller.com

## Datos técnicos

### Homologaciones

ROHS	Conformidad
------	-------------

### Dimensiones y pesos

Profundidad	74.5 mm	Profundidad (pulgadas)	2.9331 inch
Altura	113 mm	Altura (pulgadas)	4.4488 inch
Anchura	2000 mm	Anchura (pulgadas)	78.74 inch
Longitud	0 mm	Peso neto	557.5 g

### Conformidad medioambiental del producto

Estado de cumplimiento de la directiva RoHS	Conforme sin exención
REACH SVHC	Sin SVHC por encima del 0,1 % en peso

### Datos del material

Grado inflamabilidad según UL 94	V-0	Materiales aislantes	PVC
Superficie	no probado	Material básico	PVC

### Datos generales

Color	transparente	Tipo de protección	IP20 en funcionamiento
Carril de montaje	TS 32	Carta de colores (similar)	-

### Indicación importante

Información de producto

Existen 3 alturas disponibles para el perfil protector y las tapas finales:  
 Soporte TS sin tapa TS 32 = 45 mm, TS35x7,5 = 40,5 mm  
 Soporte TS con tapa baja: TS 32 = 89 mm, TS 35x7,5 = 84,5 mm  
 Soporte TS con tapa alta: TS 32 = 121 mm, TS 35x7,5 = 116,5 mm  
 Montaje directo, sin/cubierta baja/alta: 24 / 69 / 99 mm  
 Dimensiones de la PCB  
 Grosor: 1,6 (±0,2) mm, anchura: 100 (+0,5) mm  
 Dimensión de la sección RS = longitud de la PCB - 4,5 mm  
 Dimensión de la sección ADP = longitud de la PCB - 1 mm  
 Ejemplo:  
 Longitud de la PCB 160 mm, RS = 155,5 mm, ADP = 159 mm".

### Clasificaciones

ETIM 8.0	EC002848	ETIM 9.0	EC002779
ETIM 10.0	EC002779	ECLASS 14.0	27-19-06-03
ECLASS 15.0	27-19-06-03		

