

## SSS RELAIS 5V/24V 0,1ADC

**Weidmüller Interface GmbH & Co. KG**  
Klingenbergstraße 26  
D-32758 Detmold  
Germany

[www.weidmueller.com](http://www.weidmueller.com)



Similar a la ilustración

### Relés individuales de TERMSERIES

- Relés de estado sólido
- Diferentes variantes de salida

### Datos generales para pedido

Versión	TERMSERIES, Relé de estado sólido, Tensión de mando nominal: 2.5 V DC...5 V DC...6 V DC , Tensión nominal de conexión: 0...48 V DC, Intensidad permanente: 0,1 A, Conexión enchufable
Código	<a href="#">4064320000</a>
Tipo	SSS RELAIS 5V/24V 0,1ADC
GTIN (EAN)	4032248365531
Cantidad	20 Pieza

## SSS RELAIS 5V/24V 0,1ADC

**Weidmüller Interface GmbH & Co. KG**  
 Klingenbergstraße 26  
 D-32758 Detmold  
 Germany

www.weidmueller.com

## Datos técnicos

### Homologaciones

ROHS Conformidad

### Dimensiones y pesos

Profundidad	15 mm	Profundidad (pulgadas)	0.5906 inch
Altura	28 mm	Altura (pulgadas)	1.1024 inch
Anchura	5 mm	Anchura (pulgadas)	0.1968 inch
Peso neto	3.29 g		

### Temperaturas

Temperatura de almacenamiento	-40 °C...70 °C	Temperatura ambiente	-20 °C...60 °C
Temperatura de servicio		Humedad	40°C / 93% de humedad relativa, sin condensación

### Probabilidad de avería

MTTF 4491 a

### Conformidad medioambiental del producto

Estado de cumplimiento de la directiva RoHS Conforme sin exención  
 REACH SVHC Sin SVHC por encima del 0,1 % en peso

### Lado de mando

Tensión de mando nominal	2.5 V DC...5 V DC...6 V DC	Corriente de mando nominal	4,1 mA DC (±10%)
Potencia nominal	20 mW	Indicador de estado	No

### Lado de carga

Tensión nominal de conexión	0...48 V DC	Intensidad permanente	0.1 A
Intens. de conexión nominal	100 mA DC	Retardo de conexión	<35 µs
Retardo en la desconexión	<355 µs	Caída de tensión con carga máxima	≤ 1 V
Corriente de fuga	<10 µA	Intens. de conex. mín.	500 µA
Resistente a cortocircuitos	No	Conexión de protección lado de carga	Diodo antiparalelo
Tipo de contacto	1 NO contact (Bipolar transistor)		

### Datos generales

Color negro

### Coordinación de aislamiento

Distancia de fuga y aire Entrada/Salida ≥ 5.5 mm Resistencia a tensiones eléctricas, E/S 2,5 kVeff

### Datos de conexión

Técnica de conexión de conductores Conexión enchufable

## SSS RELAIS 5V/24V 0,1ADC

**Weidmüller Interface GmbH & Co. KG**  
Klingenbergstraße 26  
D-32758 Detmold  
Germany

[www.weidmueller.com](http://www.weidmueller.com)

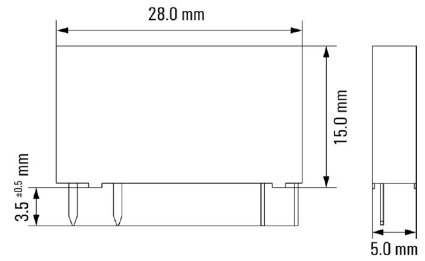
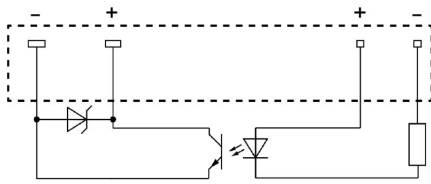
## Datos técnicos

### Clasificaciones

ETIM 6.0	EC001504	ETIM 7.0	EC001504
ETIM 8.0	EC001504	ETIM 9.0	EC001504
ETIM 10.0	EC001504	ECLASS 9.0	27-37-16-04
ECLASS 9.1	27-37-16-04	ECLASS 10.0	27-37-16-04
ECLASS 11.0	27-37-16-04	ECLASS 12.0	27-37-16-04
ECLASS 13.0	27-37-16-04	ECLASS 14.0	27-37-16-04
ECLASS 15.0	27-37-16-04		

**Esquema de conexiones**

**Dimensional drawing**



View of pins from below

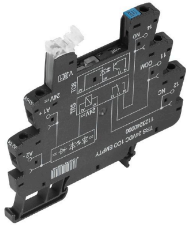
## SSS RELAIS 5V/24V 0,1ADC

**Weidmüller Interface GmbH & Co. KG**  
 Klingenbergstraße 26  
 D-32758 Detmold  
 Germany

www.weidmueller.com

## Contrapiezas

### Conexión por tornillo



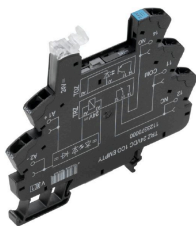
Conectores hembra TERMSERIES vacíos con:

- 1 contacto conmutado
- Entrada multitenión única de 24 V a 230 V CU
- Tensiones de entrada con señalización de color: CC: azul, CU: blanco
- El diseño de alta calidad y la ausencia de bordes afilados evitan el riesgo de lesiones durante la instalación
- Placas divisoras para separación óptica y refuerzo de aislamiento

### Datos generales para pedido

Tipo	TRS 5VDC 1CO EMPTY	Versión	
Código	<a href="#">1123220000</a>	TERMSERIES, Base portarrelés, Número de contactos: 1, Contacto	
GTIN (EAN)	4032248905379	conmutado, Tensión de mando nominal: 5 V DC $\pm$ 20 %, Intensidad	
Cantidad	10 ST	permanente: 10 A, Conexión brida-tornillo	

### Borne de conexión directa



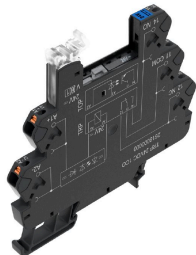
Conectores hembra TERMSERIES vacíos con:

- 1 contacto conmutado
- Entrada multitenión única de 24 V a 230 V CU
- Tensiones de entrada con señalización de color: CC: azul, CU: blanco
- El diseño de alta calidad y la ausencia de bordes afilados evitan el riesgo de lesiones durante la instalación
- Placas divisoras para separación óptica y refuerzo de aislamiento

### Datos generales para pedido

Tipo	TRZ 5VDC 1CO EMPTY	Versión	
Código	<a href="#">1123340000</a>	TERMSERIES, Base portarrelés, Número de contactos: 1, Contacto	
GTIN (EAN)	4032248905645	conmutado, Tensión de mando nominal: 5 V DC $\pm$ 20 %, Intensidad	
Cantidad	10 ST	permanente: 10 A, Conexión directa	

### Conexión PUSH-IN



Conectores hembra TERMSERIES vacíos con:

- 1 contacto conmutado
- Entrada multitenión única de 24 V a 230 V CU
- Tensiones de entrada con señalización de color: CC: azul, CU: blanco
- El diseño de alta calidad y la ausencia de bordes afilados evitan el riesgo de lesiones durante la instalación
- Placas divisoras para separación óptica y refuerzo de aislamiento

### Datos generales para pedido

Tipo	TRP 5VDC 1CO EMPTY	Versión	
Código	<a href="#">2614870000</a>	TERMSERIES, Base portarrelés, Número de contactos: 1, Contacto	
GTIN (EAN)	4050118671032	conmutado, Tensión de mando nominal: 5 V DC $\pm$ 20 %, Intensidad	
Cantidad	10 ST	permanente: 10 A, PUSH IN	