

SSS RELAIS 60V/24V 2ADC

Weidmüller Interface GmbH & Co. KG
Klingenbergstraße 26
D-32758 Detmold
Germany

www.weidmueller.com



Similar a la ilustración

Relés individuales de TERMSERIES

- Relés de estado sólido
- Diferentes variantes de salida

Datos generales para pedido

Versión	TERMSERIES, Relé de estado sólido, Tensión de mando nominal: 52 V DC...60 V DC...72 V DC , Tensión nominal de conexión: 3...33 V DC, Intensidad permanente: 2 A, Conexión enchufable
Código	406120000
Tipo	SSS RELAIS 60V/24V 2ADC
GTIN (EAN)	40322484 15090
Cantidad	20 Pieza

SSS RELAIS 60V/24V 2ADC

Weidmüller Interface GmbH & Co. KG
 Klingenbergstraße 26
 D-32758 Detmold
 Germany

www.weidmueller.com

Datos técnicos

Homologaciones

ROHS Conformidad

Dimensiones y pesos

Profundidad	15 mm	Profundidad (pulgadas)	0.5906 inch
Altura	28 mm	Altura (pulgadas)	1.1024 inch
Anchura	5 mm	Anchura (pulgadas)	0.1968 inch
Peso neto	20 g		

Temperaturas

Temperatura de almacenamiento	-40 °C...70 °C	Temperatura ambiente	-20 °C...60 °C
Temperatura de servicio		Humedad	40°C / 93% de humedad relativa, sin condensación

Probabilidad de avería

MTTF 1116 a

Conformidad medioambiental del producto

Estado de cumplimiento de la directiva RoHS Conforme
 REACH SVHC Sin SVHC por encima del 0,1 % en peso

Lado de mando

Tensión de mando nominal	52 V DC...60 V DC...72 V DC	Tensión de mando nominal (entrada de mando)	52 V DC...60 V DC...72 V DC
Corriente de mando nominal	3 mA DC (± 15 %)	Potencia nominal	180 mW
Indicador de estado	No		

Lado de carga

Tensión nominal de conexión	3...33 V DC	Intensidad permanente	2 A
Intens. de conexión nominal	2 A DC	Intensidad de conexión	15 A / 10 ms
Retardo de conexión	<55 µs	Retardo en la desconexión	<600 µs
Caída de tensión con carga máxima	≤ 120 mV	Corriente de fuga	<10 µA
Intens. de conex. mín.	5 mA	Resistente a cortocircuitos	No
Conexión de protección lado de carga	Diodo antiparalelo	Tipo de contacto	1 NO contact (MOS-FET)

Datos generales

Color negro

Coordinación de aislamiento

Distancia de fuga y aire Entrada/Salida ≥ 5.5 mm Resistencia a tensiones eléctricas, E/S 2,5 kVeff

Datos de conexión

Técnica de conexión de conductores Conexión enchufable

SSS RELAIS 60V/24V 2ADC

Weidmüller Interface GmbH & Co. KG
Klingenbergstraße 26
D-32758 Detmold
Germany

www.weidmueller.com

Datos técnicos

Clasificaciones

ETIM 8.0	EC001504	ETIM 9.0	EC001504
ETIM 10.0	EC001504	ECLASS 14.0	27-37-16-04
ECLASS 15.0	27-37-16-04		

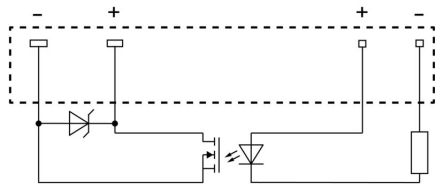
SSS RELAIS 60V/24V 2ADC

Weidmüller Interface GmbH & Co. KG
Klingenbergstraße 26
D-32758 Detmold
Germany

www.weidmueller.com

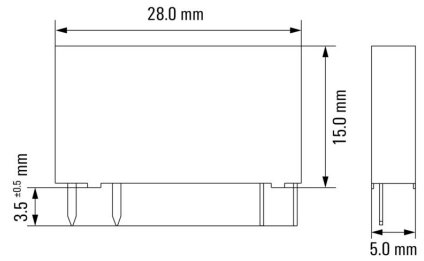
Dibujos

Esquema de conexiones



View of pins from below

Dimensional drawing



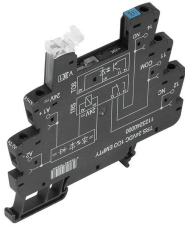
SSS RELAIS 60V/24V 2ADC

Weidmüller Interface GmbH & Co. KG
 Klingenbergstraße 26
 D-32758 Detmold
 Germany

Contrapiezas

www.weidmueller.com

Conexión por tornillo



Conectores hembra TERMSERIES vacíos con:

- 1 contacto conmutado
- Entrada multitensión única de 24 V a 230 V CU
- Tensiones de entrada con señalización de color: CC: azul, CU: blanco
- El diseño de alta calidad y la ausencia de bordes afilados evitan el riesgo de lesiones durante la instalación
- Placas divisoras para separación óptica y refuerzo de aislamiento

Datos generales para pedido

Tipo	TRS 60VUC 1CO EMPTY	Versión
Código	1123280000	TERMSERIES, Base portarrelés, Número de contactos: 1, Contacto conmutado, Tensión de mando nominal: 60 V UC ±10 %, Intensidad permanente: 10 A, Conexión brida-tornillo
GTIN (EAN)	4032248905270	
Cantidad	10 ST	
Tipo	TRS 120VUC 1CO EMPTY	Versión
Código	1123290000	TERMSERIES, Base portarrelés, Número de contactos: 1, Contacto conmutado, Tensión de mando nominal: 120 V UC ±10 %, Intensidad permanente: 10 A, Conexión brida-tornillo
GTIN (EAN)	4032248905461	
Cantidad	10 ST	
Tipo	TRS 230VUC 1CO EMPTY	Versión
Código	1123300000	TERMSERIES, Base portarrelés, Número de contactos: 1, Contacto conmutado, Tensión de mando nominal: 230 V UC ± 10%, Intensidad permanente: 10 A, Conexión brida-tornillo
GTIN (EAN)	4032248905515	
Cantidad	10 ST	
Tipo	TRS 120VAC RC 1CO EMPTY	Versión
Código	1123310000	TERMSERIES, Base portarrelés, Número de contactos: 1, Contacto conmutado, Tensión de mando nominal: 120 V AC ±10 %, Intensidad permanente: 10 A, Conexión brida-tornillo
GTIN (EAN)	4032248905317	
Cantidad	10 ST	
Tipo	TRS 230VAC RC 1CO EMPTY	Versión
Código	1123320000	TERMSERIES, Base portarrelés, Número de contactos: 1, Contacto conmutado, Tensión de mando nominal: 230 V AC ±10 %, Intensidad permanente: 10 A, Conexión brida-tornillo
GTIN (EAN)	4032248905522	
Cantidad	10 ST	

Borne de conexión directa



Conectores hembra TERMSERIES vacíos con:

- 1 contacto conmutado
- Entrada multitensión única de 24 V a 230 V CU
- Tensiones de entrada con señalización de color: CC: azul, CU: blanco
- El diseño de alta calidad y la ausencia de bordes afilados evitan el riesgo de lesiones durante la instalación
- Placas divisoras para separación óptica y refuerzo de aislamiento

Datos generales para pedido

Tipo	TRZ 60VUC 1CO EMPTY	Versión
Código	1123400000	TERMSERIES, Base portarrelés, Número de contactos: 1, Contacto conmutado, Tensión de mando nominal: 60 V UC ±10 %, Intensidad permanente: 10 A, Conexión directa
GTIN (EAN)	4032248905546	
Cantidad	10 ST	

SSS RELAIS 60V/24V 2ADC

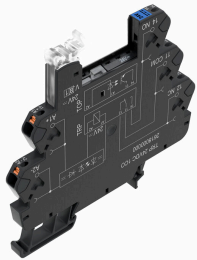
Weidmüller Interface GmbH & Co. KG
 Klingenbergstraße 26
 D-32758 Detmold
 Germany

www.weidmueller.com

Contrapiezas

Tipo	TRZ 120VUC 1CO EMPTY	Versión
Código	1123410000	TERMSERIES, Base portarrelés, Número de contactos: 1, Contacto conmutado, Tensión de mando nominal: 120 V UC ±10 %, Intensidad permanente: 10 A, Conexión directa
GTIN (EAN)	4032248905690	
Cantidad	10 ST	
Tipo	TRZ 230VUC 1CO EMPTY	Versión
Código	1123420000	TERMSERIES, Base portarrelés, Número de contactos: 1, Contacto conmutado, Tensión de mando nominal: 230 V UC ± 10%, Intensidad permanente: 10 A, Conexión directa
GTIN (EAN)	4032248905683	
Cantidad	10 ST	
Tipo	TRZ 120VAC RC 1CO EMPTY	Versión
Código	1123430000	TERMSERIES, Base portarrelés, Número de contactos: 1, Contacto conmutado, Tensión de mando nominal: 120 V AC ±10 %, Intensidad permanente: 10 A, Conexión directa
GTIN (EAN)	4032248905188	
Cantidad	10 ST	
Tipo	TRZ 230VAC RC 1CO EMPTY	Versión
Código	1123440000	TERMSERIES, Base portarrelés, Número de contactos: 1, Contacto conmutado, Tensión de mando nominal: 230 V AC ±10 %, Intensidad permanente: 10 A, Conexión directa
GTIN (EAN)	4032248905171	
Cantidad	10 ST	

Conexión PUSH-IN



Conectores hembra TERMSERIES vacíos con:

- 1 contacto conmutado
- Entrada multitensión única de 24 V a 230 V CU
- Tensiones de entrada con señalización de color: CC: azul, CU: blanco
- El diseño de alta calidad y la ausencia de bordes afilados evitan el riesgo de lesiones durante la instalación
- Placas divisoras para separación óptica y refuerzo de aislamiento

Datos generales para pedido

Tipo	TRP 60VUC 1CO EMPTY	Versión
Código	2618900000	TERMSERIES, Base portarrelés, Número de contactos: 1, Contacto conmutado, Tensión de mando nominal: 60 V UC ±10 %, Intensidad permanente: 10 A, PUSH IN
GTIN (EAN)	4050118669930	
Cantidad	10 ST	
Tipo	TRP 120VAC RC 1CO EMPTY	Versión
Código	2618880000	TERMSERIES, Base portarrelés, Número de contactos: 1, Contacto conmutado, Tensión de mando nominal: 120 V AC ±10 %, Intensidad permanente: 10 A, PUSH IN
GTIN (EAN)	4050118669954	
Cantidad	10 ST	
Tipo	TRP 120VUC 1CO EMPTY	Versión
Código	2618950000	TERMSERIES, Base portarrelés, Número de contactos: 1, Contacto conmutado, Tensión de mando nominal: 120 V UC ±10 %, Intensidad permanente: 10 A, PUSH IN
GTIN (EAN)	4050118667585	
Cantidad	10 ST	
Tipo	TRP 230VAC RC 1CO EMPTY	Versión
Código	2618890000	TERMSERIES, Base portarrelés, Número de contactos: 1, Contacto conmutado, Tensión de mando nominal: 230 V AC ±10 %, Intensidad permanente: 10 A, PUSH IN
GTIN (EAN)	4050118669947	
Cantidad	10 ST	
Tipo	TRP 230VUC 1CO EMPTY	Versión
Código	2618960000	TERMSERIES, Base portarrelés, Número de contactos: 1, Contacto conmutado, Tensión de mando nominal: 230 V UC ± 10%, Intensidad permanente: 10 A, PUSH IN
GTIN (EAN)	4050118667578	
Cantidad	10 ST	