

## HDC MHP 300 FC

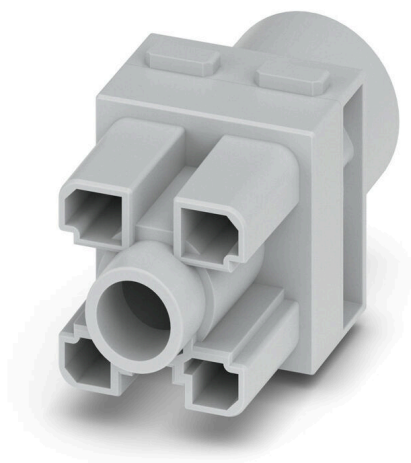
**Weidmüller Interface GmbH & Co. KG**

Klingenbergstraße 26

D-32758 Detmold

Germany

[www.weidmueller.com](http://www.weidmueller.com)



### Flexible

Cuatro tamaños de módulo para soluciones de conexión individuales que permiten ahorrar gran cantidad de espacio. El tamaño reducido del paso se traduce en un diseño optimizado.

### Datos generales para pedido

Versión	Módulo, 1000 V, 300 A, Número de polos: 1, Conexión crimpada, Hembra, Ranuras de conector necesarias: 1.5
Código	<a href="#">3187680000</a>
Tipo	HDC MHP 300 FC
GTIN (EAN)	4099987958776
Cantidad	1 Pieza

## Datos técnicos

### Homologaciones

ROHS	Conformidad
------	-------------

### Dimensiones y pesos

Altura	61.9 mm	Altura (pulgadas)	2.437 inch
Anchura	34 mm	Anchura (pulgadas)	1.3386 inch
Longitud	29.5 mm	Longitud (pulgadas)	1.1614 inch
Peso neto	18 g		

### Temperaturas

Temperatura límite	-40 °C ... 125 °C
--------------------	-------------------

### Conformidad medioambiental del producto

Estado de cumplimiento de la directiva RoHS	Conforme sin exención
REACH SVHC	Sin SVHC por encima del 0,1 % en peso

### Datos de conexión a tierra

Tipo de conexión PE	Conexión brida-tornillo a través del marco del módulo
---------------------	---

### Datos generales

Número de polos	1	Número de potenciales	1
Grado inflamabilidad según UL 94	V-0	Resistencia del aislamiento	10 <sup>12</sup> Ω
Ciclos de enchufado	≥ 500	Tipo	Hembra
Categoría de sobretensión	III	Grado de polución	3
Material básico	Policarbonato de fibra de vidrio duro	Serie	ModuPlug
Tensión nominal (DIN EN 61984)	1000 V	Tensión nominal según UL/CSA	600 V
Sobretensión de choque nominal (DIN EN 61984)	8 kV	Corriente nominal (DIN EN 61984)	300 A
Ranuras de conector necesarias	1.5		

### Versión

Sección de conexión del conductor AWG, máx.	AWG 4/0	Longitud de desaislado, conexión nominal	19 mm
Tipo de conexión	Conexión crimpada	Sección de conexión del conductor AWG, min.	AWG 3/0
Sección de conexión del conductor, max.	120 mm <sup>2</sup>	Sección de conexión del conductor, min.	95 mm <sup>2</sup>

### Contacto de potencia

Par de apriete, máx. según el diámetro de cable	Sección de conexión del conductor, min.	120 mm <sup>2</sup>
	Sección de conexión del conductor, max.	95 mm <sup>2</sup>

### Clasificaciones

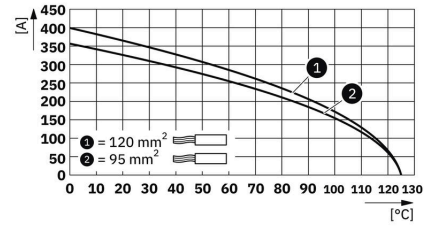
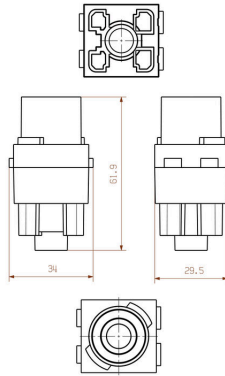
ETIM 8.0	EC000438	ETIM 9.0	EC000438
ETIM 10.0	EC000438	ECLASS 14.0	27-44-02-17

**Datos técnicos**

ECLASS 15.0

27-44-02-17

Dibujos



## HDC MHP 300 FC

**Weidmüller Interface GmbH & Co. KG**  
Klingenbergstraße 26  
D-32758 Detmold  
Germany

[www.weidmueller.com](http://www.weidmueller.com)

## Accesorios

### Contactos crimpados de 300 A



El crimpado logra una conexión eléctrica y mecánica segura entre conductor y contacto. Una conexión crimpada óptima es hermética y resistente a la corrosión.

### Datos generales para pedido

Tipo	HDC MHP300 F 95	Versión	
Código	<a href="#">3187710000</a>	Hembra, plata, 95 - 95 mm <sup>2</sup>	
GTIN (EAN)	4099987958837		
Cantidad	1 ST		
Tipo	HDC MHP300 F 120	Versión	
Código	<a href="#">3187720000</a>	Hembra, plata, 120 - 120 mm <sup>2</sup>	
GTIN (EAN)	4099987958851		
Cantidad	1 ST		