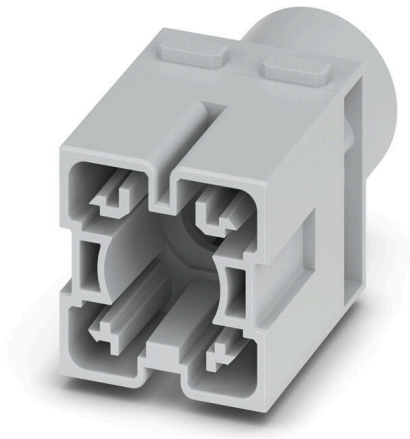


HDC MHP 300 MC

Weidmüller Interface GmbH & Co. KG
Klingenbergstraße 26
D-32758 Detmold
Germany

www.weidmueller.com



Flexible

Cuatro tamaños de módulo para soluciones de conexión individuales que permiten ahorrar gran cantidad de espacio. El tamaño reducido del paso se traduce en un diseño optimizado.

Datos generales para pedido

Versión	Módulo, 1000 V, Número de polos: 0, Conexión crimpada, Macho, Ranuras de conector necesarias: 1.5
Código	3187670000
Tipo	HDC MHP 300 MC
GTIN (EAN)	4099987958769
Cantidad	1 Pieza

Datos técnicos

Homologaciones

ROHS	Conformidad
------	-------------

Dimensiones y pesos

Profundidad	34 mm	Profundidad (pulgadas)	1.3386 inch
Altura	56.2 mm	Altura (pulgadas)	2.2126 inch
Anchura	34 mm	Anchura (pulgadas)	1.3386 inch
Longitud	29.5 mm	Longitud (pulgadas)	1.1614 inch
Peso neto	19 g		

Temperaturas

Temperatura límite	-40 °C ... 125 °C
--------------------	-------------------

Conformidad medioambiental del producto

Estado de cumplimiento de la directiva RoHS	Conforme sin exención
REACH SVHC	Sin SVHC por encima del 0,1 % en peso

Datos de conexión a tierra

Tipo de conexión PE	Conexión brida-tornillo a través del marco del módulo
---------------------	---

Datos generales

Número de polos	0	Grado inflamabilidad según UL 94	V-0
Resistencia del aislamiento	10 ¹² Ω	Ciclos de enchufado	≥ 500
Tipo	Macho	Categoría de sobretensión	III
Grado de polución	3	Material básico	Policarbonato de fibra de vidrio duro
Serie	ModuPlug	Tensión nominal (DIN EN 61984)	1000 V
Tensión nominal según UL/CSA	600 V	Sobretensión de choque nominal (DIN EN 61984)	8 kV
Ranuras de conector necesarias	1.5		

Versión

Sección de conexión del conductor AWG, máx.	AWG 4/0	Longitud de desaislado, conexión nominal	19 mm
Tipo de conexión	Conexión crimpada	Sección de conexión del conductor AWG, mín.	AWG 3/0
Sección de conexión del conductor, máx.	120 mm ²	Sección de conexión del conductor, mín.	95 mm ²

Contacto de potencia

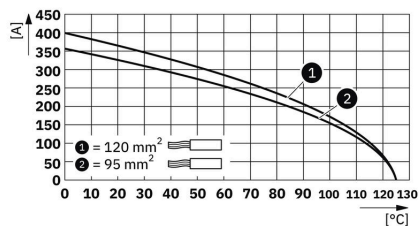
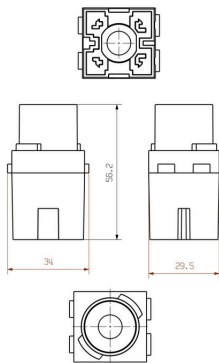
Par de apriete, máx. según el diámetro de cable	Sección de conexión del conductor, mín.	95 mm ²
	Sección de conexión del conductor, máx.	120 mm ²
Longitud de desaislamiento según el diámetro de cable	Diámetro del cable, mín.	9.5 mm
	Diámetro del cable, máx.	9.5 mm

Datos técnicos

Clasificaciones

ETIM 8.0	EC000438	ETIM 9.0	EC000438
ETIM 10.0	EC000438	ECLASS 14.0	27-44-02-17
ECLASS 15.0	27-44-02-17		

Dibujos



HDC MHP 300 MC

Weidmüller Interface GmbH & Co. KG
Klingenbergstraße 26
D-32758 Detmold
Germany

www.weidmueller.com

Accesorios

Contactos crimpados de 300 A



El crimpado logra una conexión eléctrica y mecánica segura entre conductor y contacto. Una conexión crimpada óptima es hermética y resistente a la corrosión.

Datos generales para pedido

Tipo	HDC MHP300 M 95	Versión	
Código	3187690000	Macho, plata, 95 - 95 mm ²	
GTIN (EAN)	4099987958783		
Cantidad	1 ST		
Tipo	HDC MHP300 M 120	Versión	
Código	3187700000	Macho, plata, 120 - 120 mm ²	
GTIN (EAN)	4099987958806		
Cantidad	1 ST		