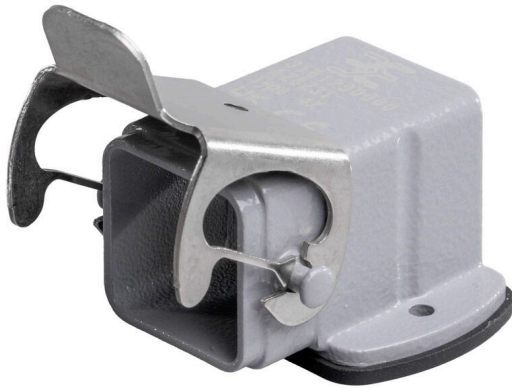


HDC 04A ASWLU 1M20G CS

Weidmüller Interface GmbH & Co. KG
Klingenbergstraße 26
D-32758 Detmold
Germany

www.weidmuller.com



IP65

Gracias a una aleación especial para moldeado a presión y a un sellado aplicado en varias capas, las cajas HDC están perfectamente protegidas.

El sofisticado sistema de enclavamiento está realizado en acero inoxidable. Eso significa una larga vida útil y resistencia a la corrosión y a los golpes.

El enclavamiento de las carcasas ofrece seguridad integral. Nuestro sistema de resortes único y patentado permite un enclavamiento seguro entre base y capota y la protege contra una apertura involuntaria.

La señalización con láser permite la identificación con solo un vistazo. Para poder asignar rápidamente los productos, la señalización duradera mediante láser se ha realizado directamente sobre la caja.

Las bases y capotas RockStar® IP65 / NEMA tipo 4X de Weidmüller son la mejor elección cuando se necesitan cajas industriales con un nivel de protección IP65.

Datos generales para pedido

Versión	HDC - cajas, Tamaño de instalación: 1, Tipo de protección: IP65 (enchufado), Base abierta, Enclavamiento lateral en la parte inferior, Estándar, Dimensiones de las entradas de cable: M 20
Código	3161290000
Tipo	HDC 04A ASWLU 1M20G CS
GTIN (EAN)	4099987786089
Cantidad	1 Pieza

HDC 04A ASWLU 1M20G CS

Weidmüller Interface GmbH & Co. KG
 Klingenbergstraße 26
 D-32758 Detmold
 Germany

www.weidmueller.com

Datos técnicos

Homologaciones

Homologaciones



Dimensiones y pesos

Profundidad	26 mm	Profundidad (pulgadas)	1.0236 inch
Altura	53 mm	Altura (pulgadas)	2.0866 inch
Anchura	37 mm	Anchura (pulgadas)	1.4567 inch
Medida de fijación, anchura	30 mm	Peso neto	34.6 g

Temperaturas

Temperatura límite -40 °C ... 125 °C

Conformidad medioambiental del producto

Estado de cumplimiento de la directiva RoHS Conforme sin exención
 REACH SVHC Sin SVHC por encima del 0,1 % en peso

Datos generales

Par de apriete	0.5 Nm	Material capotas	Fundición inyectada de aluminio
Superficie	Esmalte en polvo	Tipo de protección	IP65 (enchufado)
Carcasas EMC	No	Material elemento de bloqueo	Acero inoxidable

Dimensiones

Distancia entre agujeros longitud A2	30 mm	Entrada de cable	acodado
Anchura capota C	25 mm	Anchura base C1	42 mm
Longitud, caja	42 mm	Altura capota B	26 mm
Altura de la base B1	3 mm		

Versión

Dimensiones de las entradas de cable	M 20	Parte superior/Parte inferior/Tapa	Parte inferior
Tapa	sin tapa	Par de apriete	0.5 Nm
Número de entradas de cable en la parte lateral	1	Versión, cajas	Base abierta
Versión, sistema de cierre	Enclavamiento lateral en la parte inferior	Diseño	Estándar
Tamaño de instalación	1	Entrada de cable	acodado
Tipo	Base abierta (paso)	Tipo de enclavamiento	Enclavamiento lateral
Junta	NBR	Color (RAL)	RAL 7035
BG	1	Indicado para ModuPlug®	No

Clasificaciones

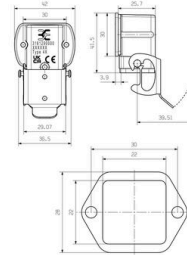
ETIM 8.0	EC000437	ETIM 9.0	EC000437
ETIM 10.0	EC000437	ECLASS 14.0	27-44-02-02
ECLASS 15.0	27-44-02-02		

HDC 04A ASWLU 1M20G CS

Weidmüller Interface GmbH & Co. KG
Klingenbergstraße 26
D-32758 Detmold
Germany

Dibujos

www.weidmueller.com



HDC 04A ASWLU 1M20G CS

Weidmüller Interface GmbH & Co. KG
 Klingenbergstraße 26
 D-32758 Detmold
 Germany

www.weidmueller.com

Accesorios

Tapa



Gracias a una aleación especial para moldeado a presión y a un sellado aplicado en varias capas, las cajas HDC están perfectamente protegidas. El sofisticado sistema de enclavamiento está realizado en acero inoxidable. Eso significa una larga vida útil y resistencia a la corrosión y a los golpes. El enclavamiento de las carcasas ofrece seguridad integral. Nuestro sistema de resortes único y patentado permite un enclavamiento seguro entre base y capota y la protege contra una apertura involuntaria. La señalización con láser permite la identificación con solo un vistazo. Para poder asignar rápidamente los productos, la señalización duradera mediante láser se ha realizado directamente sobre la caja. Las bases y capotas RockStar® IP65 / NEMA tipo 4X de Weidmüller son la mejor elección cuando se necesitan cajas industriales con un nivel de protección IP65.

Datos generales para pedido

Tipo	HDC 04A DODL 2BO	Versión
Código	1665740000	HDC - cajas, Tamaño de instalación: 1, Tipo de protección: IP65,
GTIN (EAN)	4008190422769	en estado conectado, Tapa para partes inferiores de la capota,
Cantidad	1 ST	Enclavamiento lateral en la parte inferior, Estándar
Tipo	HDC 04A DMDL 2BO	Versión
Código	1665750000	HDC - cajas, Tamaño de instalación: 1, Tipo de protección: IP65,
GTIN (EAN)	4008190422776	en estado conectado, Tapa para partes inferiores de la capota,
Cantidad	1 ST	Enclavamiento lateral en la parte inferior, Estándar