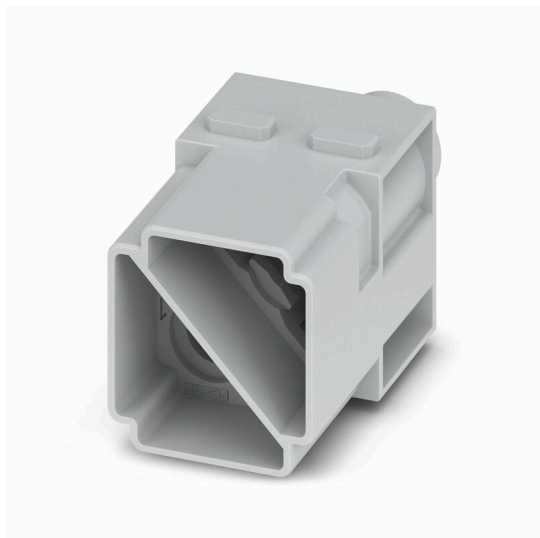


HDC MHP 100 MC 2

Weidmüller Interface GmbH & Co. KG
Klingenbergstraße 26
D-32758 Detmold
Germany

www.weidmueller.com



Flexible

Cuatro tamaños de módulo para soluciones de conexión individuales que permiten ahorrar gran cantidad de espacio. El tamaño reducido del paso se traduce en un diseño optimizado.

Datos generales para pedido

Versión	Módulo de alimentación, 1000 V, 100 A, Número de polos: 2, Conexión crimpada, Macho, Ranuras de conector necesarias: 2
Código	3157240000
Tipo	HDC MHP 100 MC 2
GTIN (EAN)	4099987663465
Cantidad	1 Pieza

HDC MHP 100 MC 2

Weidmüller Interface GmbH & Co. KG
 Klingenbergstraße 26
 D-32758 Detmold
 Germany

www.weidmueller.com

Datos técnicos

Homologaciones

Homologaciones



ROHS Conformidad

Dimensiones y pesos

Profundidad	33.8 mm	Profundidad (pulgadas)	1.3307 inch
Altura	52.2 mm	Altura (pulgadas)	2.0551 inch
Anchura	29.3 mm	Anchura (pulgadas)	1.1535 inch
Longitud	29.3 mm	Longitud (pulgadas)	1.1535 inch
Peso neto	19 g		

Temperaturas

Temperatura límite -40 °C ... 125 °C

Conformidad medioambiental del producto

Estado de cumplimiento de la directiva RoHS Conforme sin exención
 REACH SVHC Sin SVHC por encima del 0,1 % en peso

Datos de conexión a tierra

Tipo de conexión PE Conexión brida-tornillo a través del marco del módulo

Datos generales

Número de polos	2
Número de potenciales	2
Grado inflamabilidad según UL 94	V-0
Resistencia del aislamiento	1012 Ω
Ciclos de enchufado	≥ 500
Tipo	Macho
Categoría de sobretensión	III
Grado de polución	3
Material básico	Policarbonato de fibra de vidrio duro, Policarbonato
Serie	ModuPlug
Tensión nominal (DIN EN 61984)	1000 V
Tensión nominal según UL/CSA	600 V
Sobretensión de choque nominal (DIN EN 61984)	8 kV
Corriente nominal (DIN EN 61984)	100 A
Corriente nominal (UR)	Corriente nominal 100 A
Ranuras de conector necesarias	2

Versión

Sección de conexión del conductor AWG, máx.	AWG 8	Tipo de conexión	Conexión crimpada
Sección de conexión del conductor AWG, mín.	AWG 2	Sección de conexión del conductor, máx.	35 mm ²

HDC MHP 100 MC 2

Weidmüller Interface GmbH & Co. KG
Klingenbergstraße 26
D-32758 Detmold
Germany

www.weidmueller.com

Datos técnicos

Sección de conexión del conductor, min. 10 mm²

Contacto de potencia

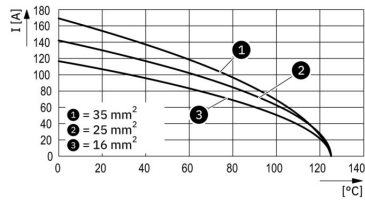
Par de apriete, máx. según el diámetro de cable	Sección de conexión del conductor, min.	10 mm ²
	Sección de conexión del conductor, max.	35 mm ²

Clasificaciones

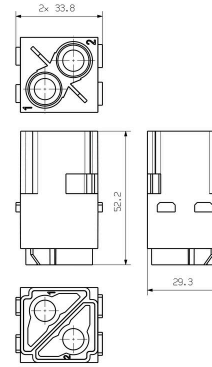
ETIM 8.0	EC000438	ETIM 9.0	EC000438
ETIM 10.0	EC000438	ECLASS 14.0	27-44-02-17
ECLASS 15.0	27-44-02-17		

Dibujos

Curva de deriva



Dibujo



HDC MHP 100 MC 2

Weidmüller Interface GmbH & Co. KG
 Klingenbergstraße 26
 D-32758 Detmold
 Germany

www.weidmueller.com

Accesorios

Contactos crimpados de 100 A

El crimpado logra una conexión eléctrica y mecánica segura entre conductor y contacto. Una conexión crimpada óptima es hermética y resistente a la corrosión.



Datos generales para pedido

Tipo	HDC MHP100 M 10 2	Versión	
Código	3157310000	Macho, plata, 10 - 10 mm ²	
GTIN (EAN)	4099987663533		
Cantidad	10 ST		
Tipo	HDC MHP100 M 16 2	Versión	
Código	3157320000	Macho, plata, 16 - 16 mm ²	
GTIN (EAN)	4099987663540		
Cantidad	10 ST		
Tipo	HDC MHP100 M 25 2	Versión	
Código	3157330000	Macho, plata, 25 - 25 mm ²	
GTIN (EAN)	4099987663557		
Cantidad	10 ST		
Tipo	HDC MHP100 M 35 2	Versión	
Código	3157340000	Macho, plata, 35 - 35 mm ²	
GTIN (EAN)	4099987663564		
Cantidad	10 ST		

Herramientas para soltar contactos



Weidmüller ofrece un amplio surtido de herramientas para prensar, para soltar contactos y para conductores de fibra óptica.

Datos generales para pedido

Tipo	HDC MHP100 REMOVAL TOOL	Versión	
Código	1480380000	ModuPlug, Herramienta para extraer contactos	
GTIN (EAN)	4050118288933		
Cantidad	1 ST		