

SAIBGP-M-4D-M12-WDF

Weidmüller Interface GmbH & Co. KG

Klingenbergstraße 26

D-32758 Detmold

Germany

www.weidmueller.com



Datos generales para pedido

Código	3150970000
Tipo	SAIBGP-M-4D-M12-WDF
GTIN (EAN)	4099987610896
Cantidad	1 Pieza

SAIBGP-M-4D-M12-WDF

Weidmüller Interface GmbH & Co. KG
 Klingenbergstraße 26
 D-32758 Detmold
 Germany

www.weidmueller.com

Datos técnicos

Homologaciones

ROHS	Conformidad
------	-------------

Dimensiones y pesos

Diámetro	29 mm	Espesor de pared, máx.	5 mm
Peso neto	27 g		

Datos técnicos conectores de libre configuración

Número de polos	4	
Codificación	Codificación D	
Superficie de contacto	Ni/Au	
LED	No	
Tipo de conexión	PUSH IN	
Material capotas	PA 66	
Resistencia del aislamiento	≥ 100 MΩ	
Diámetros de cable, max.	8 mm	
Diámetros de cable, min.	4 mm	
Sección de conexión del conductor, max.	0.75 mm²	
Sección de conexión del conductor, min.	0.14 mm²	
Tensión nominal	60 V	
Corriente nominal	4 A	
Tipo de protección	IP67	
Ciclos de enchufado	≥ 100	
Grado de polución	3	
Género del contacto	Hembra	
Tensión nominal	Tensión nominal	48 V
	Tipo de tensión	AC
	Tensión nominal	60 V
	Tipo de tensión	DC
Conexión de apantallamiento	Sí	
Material del anillo roscado	Fundición inyectada de cinc	
Rango de temperatura caja	-40 ... +85 °C	

Datos generales

Número de polos	4	Conexión 1	M12
Conexión 2	PUSH IN	Grado inflamabilidad según UL 94	V-0
Material capotas	PA 66	Rosca de conexión	M12
Superficie de contacto	Ni/Au	Sección de conexión del conductor, rígido, mín. (AWG)	AWG 26
Sección de conexión del conductor, rígido, máx. (AWG)	AWG 18	Sección de conexión del conductor, flexible, mín.	0.14 mm ²
Sección de conexión del conductor, flexible, máx.	0.75 mm ²	Apantallamiento	Sí
Tipo de protección	IP67	Ciclos de enchufado	≥ 100

Normas

Conector norma	IEC 61076-2-101
----------------	-----------------

Propiedades eléctricas

Resistencia del aislamiento	$\geq 100 \text{ M}\Omega$	Tensión nominal	60 V
-----------------------------	----------------------------	-----------------	------

SAIBGP-M-4D-M12-WDF

Weidmüller Interface GmbH & Co. KG

Klingenbergstraße 26

D-32758 Detmold

Germany

www.weidmueller.com

Datos técnicos

Datos técnicos Aspectos generales

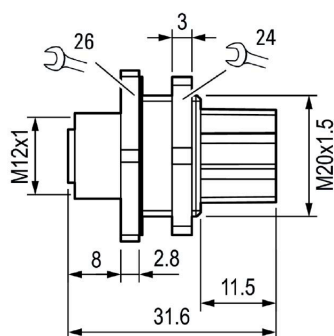
Número de polos	4	Codificación	Codificación D
Rosca de conexión	M12	Superficie de contacto	Ni/Au
LED	No	Tipo de conexión	PUSH IN
Grado inflamabilidad según UL 94	V-0	Material capotas	PA 66
Resistencia del aislamiento	$\geq 100 \text{ M}\Omega$	Sección de conexión del conductor, rígido, max.	0.75 mm ²
Sección de conexión del conductor, rígido, mín.	0.14 mm ²	Sección de conexión del conductor, flexible, max.	0.75 mm ²
Sección de conexión del conductor, flexible, mín.	0.14 mm ²	Tensión nominal	60 V
Corriente nominal	4 A	Tipo de protección	IP67
Ciclos de enchufado	≥ 100	Grado de polución	3
Material del anillo roscado	Fundición inyectada de cinc	Rango de temperatura caja	-40 ... +85 °C

Clasificaciones

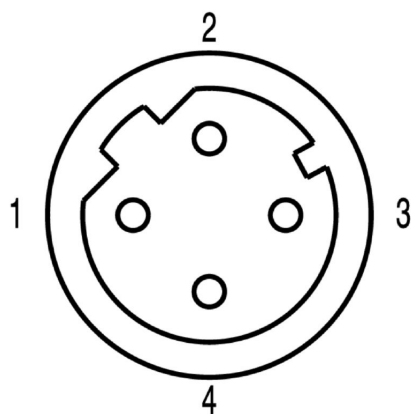
ETIM 8.0	EC002635	ETIM 9.0	EC002635
ETIM 10.0	EC002635	ECLASS 14.0	27-44-01-16
ECLASS 15.0	27-44-01-16		

Dibujos

Dibujo acotado



Esquema de polos



Dibujos

