

HDC HDD 52 MC IN 1500

Weidmüller Interface GmbH & Co. KG
Klingenbergstraße 26
D-32758 Detmold
Germany

www.weidmueller.com



Serie HDD – 10 A, 250 V, 52 polos, 1500 V a PE

Los conectores HDD de 52 polos se desarrollaron para aplicaciones que requieren tensiones de hasta 1500 V a PE. Todos los demás datos nominales permanecen sin cambios.

La serie HDD con contactos crimpados torneados está concebida para un elevado número de polos en espacios reducidos. El diseño más compacto ahorra espacio a los usuarios durante la instalación sin tener que limitar el número de polos.

El nivel de conexión de conductor está diseñado como contacto crimpado. La probada tecnología de conexión por crimpado se utiliza desde hace décadas. Los contactos de crimpado no están incluidos en el suministro de los conectores.

Datos generales para pedido

Versión	HDC - Conector, Macho, 250 V, 10 A, Número de polos: 52, Conexión crimpada, Tamaño de instalación: 6, 8
Código	3150550000
Tipo	HDC HDD 52 MC IN 1500
GTIN (EAN)	4099987608510
Cantidad	1 Pieza

HDC HDD 52 MC IN 1500

Weidmüller Interface GmbH & Co. KG
 Klingenbergstraße 26
 D-32758 Detmold
 Germany

Datos técnicos

www.weidmueller.com

Dimensiones y pesos

Profundidad	110.7 mm	Profundidad (pulgadas)	4.3583 inch
Altura	35.6 mm	Altura (pulgadas)	1.4016 inch
Anchura	34 mm	Anchura (pulgadas)	1.3386 inch
Longitud	110.7 mm	Longitud (pulgadas)	4.3583 inch
Peso neto	80.8 g		

Temperaturas

Temperatura límite -40 °C ... 125 °C

Conformidad medioambiental del producto

Resistencia química	Sustancia	Resistencia química
	Acetona	Resistente
	Amoniaco, acuoso	Con resistencia limitada
	Gasolina	Resistente
	Benceno	Resistente
	Gasóleo	Con resistencia limitada
	Ácido acético, concentrado	Resistente
	Hidróxido de potasio	Con resistencia limitada
	Metanol	Con resistencia limitada
	Aceite de motor	Con resistencia limitada
	Lejía, diluida	Resistente
	Hidrofluorocarbonos	Con resistencia limitada
	Uso exterior	Con resistencia limitada

Datos generales

Número de polos	52
ciclos de enchufado Ag	≥ 500
ciclos de enchufado Au	≥ 500
Tipo de conexión	Conexión crimpada
Tamaño de instalación	6, 8
Grado inflamabilidad según UL 94	V-0
Resistencia de paso	≤4 mΩ
Color	beige
Resistencia del aislamiento	1010 Ω
Materiales aislantes	Reforzado con fibra de vidrio de policarbonato (listado en la norma UL y aprobado para instalaciones ferroviarias)
Grupo de materiales aislantes	IIIa
Sección de conexión del conductor	2.5 mm ²
Par de apriete, máx. PE en un lado	1.5 Nm
Tipo	Macho
Grado de polución	3

HDC HDD 52 MC IN 1500

Weidmüller Interface GmbH & Co. KG
Klingenbergstraße 26
D-32758 Detmold
Germany

www.weidmueller.com

Datos técnicos

Par de apriete mín. PE en un lado	1.2 Nm	
Material básico	aleación de cobre	
Serie	HDD	
Tensión nominal (DIN EN 61984)	250 V	
Sobretensión de choque nominal (DIN EN 61984)	4 kV	
Corriente nominal (DIN EN 61984)	10 A	
Corriente nominal (UR)	Sección de conexión del conductor AWG	AWG 14
	Corriente nominal	10 A
	Sección de conexión del conductor AWG	AWG 16
	Corriente nominal	7 A
	Sección de conexión del conductor AWG	AWG 18
	Corriente nominal	7 A
	Sección de conexión del conductor AWG	AWG 20
	Corriente nominal	2.75 A
	Sección de conexión del conductor AWG	AWG 22
	Corriente nominal	2.75 A
Tensión nominal conductor-PE (III/3)	Sección de conexión del conductor AWG	AWG 24
	Corriente nominal	2.75 A
	Sección de conexión del conductor AWG	AWG 24
	Corriente nominal	2.75 A
Corriente nominal (cUR)	Sección de conexión del conductor AWG	AWG 14
	Corriente nominal	6 A
	Sección de conexión del conductor AWG	AWG 16
	Corriente nominal	3.5 A
	Sección de conexión del conductor AWG	AWG 18
	Corriente nominal	3.5 A
	Sección de conexión del conductor AWG	AWG 20
	Corriente nominal	1.47 A
	Sección de conexión del conductor AWG	AWG 22
	Corriente nominal	1.47 A
Sin halógenos	Sección de conexión del conductor AWG	AWG 24
	Corriente nominal	1.47 A
Baja emisión de humos según DIN EN 45545-2	Sí	
BG	6, 8	
Número de contactos de señal	0	
Número de contactos de potencia	52	

Dimensiones

Anchura	34 mm	Longitud, base	110.7 mm
Altura conector	35.6 mm		

Datos de conexión PE

Tipo de conexión PE	Conexión brida-tornillo	Dimens. caña destornillador pala plana (conexión PE)	SD 0,6 x 3,5, SD 0,8 x 4,0
Longitud de desaislado, PE en un lado	10 mm	Par de apriete, máx. PE en un lado	1.5 Nm
Par de apriete mín. PE en un lado	1.2 Nm	Tornillo de fijación	M 4
Sección nominal	2.5 mm ²	Sección de conexión del conductor AWG (PE), mín.	AWG 20
Sección de conexión del conductor AWG (PE), máx.	AWG 14		

HDC HDD 52 MC IN 1500

Weidmüller Interface GmbH & Co. KG
 Klingenbergstraße 26
 D-32758 Detmold
 Germany

www.weidmueller.com

Datos técnicos

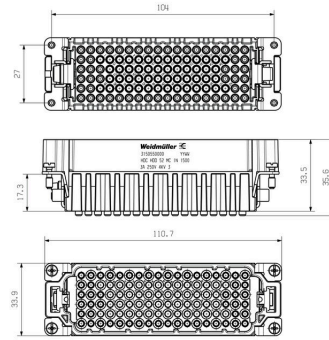
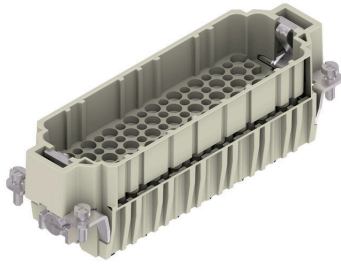
Versión

Sección de conexión del conductor AWG, máx.	AWG 14	Longitud de desaislado, conexión nominal	8 mm
Tipo de conexión	Conexión crimpada	Tamaño de instalación	6, 8
Resistencia de paso	≤4 mΩ	Sección de conexión del conductor AWG, min.	AWG 26
Sección de conexión del conductor, rígido, max.	2.5 mm ²	Sección de conexión del conductor, rígido, min.	0.5 mm ²
Sección de conexión del conductor, flexible, max.	2.5 mm ²	Sección de conexión del conductor, flexible, mín.	0.5 mm ²
Sección de conexión del conductor, max.	2.05 mm ²	Sección de conexión del conductor, min. 0.14 mm ²	
Material básico	aleación de cobre	BG	6, 8

Clasificaciones

ETIM 8.0	EC000438	ETIM 9.0	EC000438
ETIM 10.0	EC000438	ECLASS 14.0	27-44-02-05
ECLASS 15.0	27-44-02-05		

Dibujos



HDC HDD 52 MC IN 1500

Weidmüller Interface GmbH & Co. KG
 Klingenbergstraße 26
 D-32758 Detmold
 Germany

Accesorios

www.weidmueller.com

DSTV



Se suministran diferentes accesorios adecuados a los conectores Weidmüller. Entre ellos están las codificaciones para los conectores.

Datos generales para pedido

Tipo	DSTV COST4	Versión	
Código	1471300000	Conectores industriales, Accesorios, Sistema de codificación	
GTIN (EAN)	4008190017354		
Cantidad	100 ST		
Tipo	DSTV COBU5	Versión	
Código	1471500000	Conectores industriales, Accesorios, Elemento de codificación	
GTIN (EAN)	4008190178543		
Cantidad	100 ST		

Destornillador de pala plana



Destornillador para tornillos de cabeza ranurada, SDI DIN 7437, ISO 2380/2, accionamiento según DIN 5264, ISO 2380/1, mango blando SoftFinish

Datos generales para pedido

Tipo	SDIS 0.6X3.5X100	Versión	
Código	9008390000	Destornillador, Destornillador	
GTIN (EAN)	4032248056354		
Cantidad	1 ST		
Tipo	SDS 0.6X3.5X100	Versión	
Código	9008330000	Destornillador, Destornillador	
GTIN (EAN)	4032248056286		
Cantidad	1 ST		
Tipo	SDIS 0.8X4.0X100	Versión	
Código	9008400000	Destornillador, Destornillador	
GTIN (EAN)	4032248056361		
Cantidad	1 ST		
Tipo	SDS 0.8X4.0X100	Versión	
Código	9008340000	Destornillador, Destornillador	
GTIN (EAN)	4032248056293		
Cantidad	1 ST		

HDC HDD 52 MC IN 1500

Weidmüller Interface GmbH & Co. KG
Klingenbergstraße 26
D-32758 Detmold
Germany

www.weidmueller.com

Accesorios

Destornillador de estrella, tipo Pozidrive



Destornillador para tornillos de estrella con aislamiento VDE, tipo Pozidriv, SDIK PZ DIN 7438, ISO 8764/2-PZ, accionamiento según ISO 8764-PZ, mango blando SoftFinish

Datos generales para pedido

Tipo	SDIK PZ1	Versión	
Código	9008900000	Destornillador, Destornillador	
GTIN (EAN)	4032248266685		
Cantidad	1 ST		

Destornillador para tornillos de estrella tipo Posidriv



Destornillador para tornillos de estrella, Tipo Pozidriv SDK PZ DIN 5262, ISO 8764/2-PZ, accionamiento según ISO 8764-PZ, punta cromo superior, mango blando SoftFinish

Datos generales para pedido

Tipo	SDK PZ1	Versión	
Código	9008530000	Destornillador, Destornillador	
GTIN (EAN)	4032248056521		
Cantidad	1 ST		

Crimping tools



Herramientas para prensar contactos torneados

- El enclavamiento por trinquete de retención garantiza un prensado de calidad
- Posibilidad de desenclavar el trinquete de retención en caso de manejo erróneo
- con tope para un posicionamiento exacto de los contactos

Datos generales para pedido

Tipo	CTX CM 1.6/2.5	Versión	
Código	9018490000	Herramienta para prensar, Herramienta para prensar contactos,	
GTIN (EAN)	4008190884598	0.14mm ² , 4mm ² , Crimpado W	
Cantidad	1 ST		

HDC HDD 52 MC IN 1500

Weidmüller Interface GmbH & Co. KG
 Klingenbergstraße 26
 D-32758 Detmold
 Germany

www.weidmueller.com

Accesorios

Tipo	CTIN CM 1.6/2.5	Versión	
Código	9205430000	Herramienta para prensar, Herramienta para prensar contactos,	
GTIN (EAN)	4032248733446	0.14mm ² , 6mm ² , 4-Indent-Crimp	
Cantidad	1 ST		

Herramientas para soltar contactos



Weidmüller ofrece un amplio surtido de herramientas para prensar, para soltar contactos y para conductores de fibra óptica.

Datos generales para pedido

Tipo	REMOVAL TOOL HD	Versión	
Código	1866730000	Herramientas, Herramienta para extraer contactos	
GTIN (EAN)	4032248437054		
Cantidad	1 ST		

Contactos crimpados HD



El crimpado logra una conexión eléctrica y mecánica segura entre conductor y contacto. Una conexión crimpada óptima es hermética y resistente a la corrosión.

Datos generales para pedido

Tipo	HDC-C-HD-SM0.14-0.37AG	Versión	
Código	1651520000	Conectores industriales, Contacto crimpado, HD, HDD, HQ, MixMate,	
GTIN (EAN)	4008190400194	Macho, Sección de conexión del conductor, max.: 0.37, torneado,	
Cantidad	100 ST	aleación de cobre	
Tipo	HDC-C-HD-SM0.5AG	Versión	
Código	1651530000	Conectores industriales, Contacto crimpado, HD, HDD, HQ, MixMate,	
GTIN (EAN)	4008190400200	Macho, Sección de conexión del conductor, max.: 0.5, torneado,	
Cantidad	100 ST	aleación de cobre	
Tipo	HDC-C-HD-SM0.75-1.00AG	Versión	
Código	1601750000	Conectores industriales, Contacto crimpado, HD, HDD, HQ, MixMate,	
GTIN (EAN)	4008190134280	Macho, Sección de conexión del conductor, max.: 1, torneado,	
Cantidad	100 ST	aleación de cobre	
Tipo	HDC-C-HD-SM1.5AG	Versión	
Código	1651550000	Conectores industriales, Contacto crimpado, HD, HDD, HQ, MixMate,	
GTIN (EAN)	4008190400224	Macho, Sección de conexión del conductor, max.: 1.5, torneado,	
Cantidad	100 ST	aleación de cobre	

HDC HDD 52 MC IN 1500

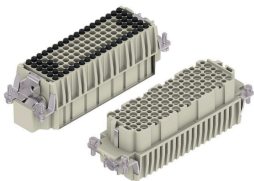
Weidmüller Interface GmbH & Co. KG
Klingenbergstraße 26
D-32758 Detmold
Germany

www.weidmueller.com

Accesorios

Tipo	HDC-C-HD-SM2.5AG	Versión
Código	1651560000	Conectores industriales, Contacto crimpado, HD, HDD, HQ, MixMate,
GTIN (EAN)	4008190400231	Macho, Sección de conexión del conductor, max.: 2.5, torneado,
Cantidad	100 ST	aleación de cobre
Tipo	HDC-C-HD-SM0.14-0.37AU	Versión
Código	1651620000	Conectores industriales, Contacto crimpado, HD, HDD, HQ, MixMate,
GTIN (EAN)	4008190400293	Macho, Sección de conexión del conductor, max.: 0.37, torneado,
Cantidad	100 ST	aleación de cobre
Tipo	HDC-C-HD-SM0.5AU	Versión
Código	1651630000	Conectores industriales, Contacto crimpado, HD, HDD, HQ, MixMate,
GTIN (EAN)	4008190400309	Macho, Sección de conexión del conductor, max.: 0.5, torneado,
Cantidad	100 ST	aleación de cobre
Tipo	HDC-C-HD-SM0.75-1.00AU	Versión
Código	1651640000	Conectores industriales, Contacto crimpado, HD, HDD, HQ, MixMate,
GTIN (EAN)	4008190400316	Macho, Sección de conexión del conductor, max.: 1, torneado,
Cantidad	100 ST	aleación de cobre
Tipo	HDC-C-HD-SM1.5AU	Versión
Código	1651650000	Conectores industriales, Contacto crimpado, HD, HDD, HQ, MixMate,
GTIN (EAN)	4008190400323	Macho, Sección de conexión del conductor, max.: 1.5, torneado,
Cantidad	100 ST	aleación de cobre
Tipo	HDC-C-HD-SM2.5AU	Versión
Código	1651660000	Conectores industriales, Contacto crimpado, HD, HDD, HQ, MixMate,
GTIN (EAN)	4008190400330	Macho, Sección de conexión del conductor, max.: 2.5, torneado,
Cantidad	100 ST	aleación de cobre

Conexión crimpada 1500V a PE



Serie HDD – 10 A, 250 V, 52 polos, 1500 V a PE
Los conectores HDD de 52 polos se desarrollaron para aplicaciones que requieren tensiones de hasta 1500 V a PE. Todos los demás datos nominales permanecen sin cambios.

La serie HDD con contactos crimpados torneados está concebida para un elevado número de polos en espacios reducidos. El diseño más compacto ahorra espacio a los usuarios durante la instalación sin tener que limitar el número de polos.

El nivel de conexión de conductor está diseñado como contacto crimpado. La probada tecnología de conexión por crimpado se utiliza desde hace décadas. Los contactos de crimpado no están incluidos en el suministro de los conectores.

Datos generales para pedido

Tipo	HDC HDD 52 FC IN 1500	Versión
Código	3150540000	HDC - Conector, Hembra, 250 V, 10 A, Número de polos: 52,
GTIN (EAN)	4099987608503	Conexión crimpada, Tamaño de instalación: 8
Cantidad	1 ST	