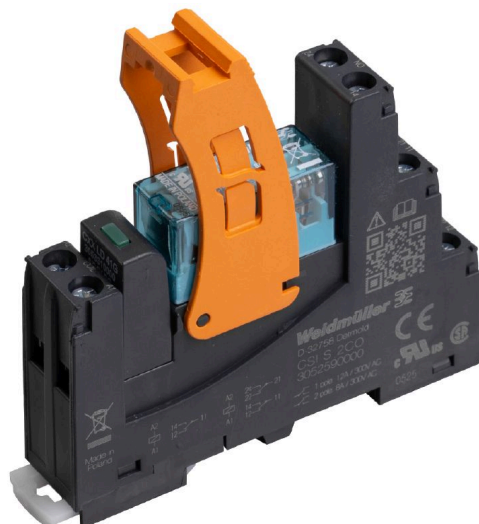


CRIKIT S 24VDC 2CO L/D

Weidmüller Interface GmbH & Co. KG
Klingenbergstraße 26
D-32758 Detmold
Germany

www.weidmueller.com



Zócalos portarrelés con conexión por tornillo para una instalación rápida

Datos generales para pedido

Versión	CUBESERIES, Número de contactos: 2, Contacto conmutado AgNi, Tensión de mando nominal: 24 V DC, Intensidad permanente: 8 A, Conexión brida-tornillo, Pulsador de prueba disponible: No
Código	3137500000
Tipo	CRIKIT S 24VDC 2CO L/D
GTIN (EAN)	4099987361965
Cantidad	10 Pieza

CRIKIT S 24VDC 2CO L/D

Weidmüller Interface GmbH & Co. KG

Klingenbergstraße 26

D-32758 Detmold

Germany

www.weidmueller.com

Datos técnicos

Homologaciones

ROHS	Conformidad
------	-------------

Dimensiones y pesos

Profundidad	72.8 mm	Profundidad (pulgadas)	2.8661 inch
Altura	80 mm	Altura (pulgadas)	3.1496 inch
Anchura	15.8 mm	Anchura (pulgadas)	0.622 inch
Peso neto	61 g		

Temperaturas

Temperatura de almacenamiento	Temperatura ambiente	-20 °C...70 °C
Temperatura de servicio		

Conformidad medioambiental del producto

Estado de cumplimiento de la directiva RoHS	Conforme sin exención
REACH SVHC	Sin SVHC por encima del 0,1 % en peso

Lado de mando

Tensión de mando nominal	24 V DC	Intensidad nominal DC	23,5 mA
Potencia nominal	565 mW	Resistencia inductiva	1440 $\Omega \pm 10\%$
Indicador de estado	LED verde	Conexión de protección	Diodo antiparalelo
La tensión de la bobina del relé de repuesto varía con respecto a la tensión nominal de alimentación de control	No	Tensión de la bobina del relé de repuesto	24 V DC

Lado de carga

Tensión nominal de conexión	250 V AC	Intensidad permanente	8 A
Frecuencia de conex. máx. con carga nom.	0.1 Hz	Tensión de conex. AC, max.	250 V
Tensión de conex. DC, max.	250 V	Potencia de conmutación AC (óhmica), máx.	2000 VA
Potencia de conmutación DC (óhmica), máx.	192 W @ 24 V	Retardo de conexión	≤ 12 ms
Retardo en la desconexión	≤ 6 ms	Tipo de contacto	2 CO contact (AgNi)
Vida útil mecánica	3 x 10 ⁷ conmutaciones	Potencia de conexión mínima	10 mA @ 12 V, 100 mA @ 5 V

Datos generales

Altitud de funcionamiento	≤ 2000 m, sobre el nivel del mar		
Carril de montaje	TS 35		
Pulsador de prueba disponible	No		
Color	negro		
Componente de índice de inflamabilidad UL94	Componente	Manguito	
	Índice de inflamabilidad UL94	V-2	
	Componente	Tapa del relé	
	Índice de inflamabilidad UL94	V-2	

CRIKIT S 24VDC 2CO L/D

Weidmüller Interface GmbH & Co. KG

Klingenbergstraße 26

D-32758 Detmold

Germany

www.weidmueller.com

Datos técnicos

Coordinación de aislamiento

Categoría de sobretensión	II	Resistencia a tensiones eléctricas, E/S	5 kVeff / 1 min
Resistencia a tensiones dieléctricas de contactos adyacentes	3 KVeFF / 1 Min.	Resistencia a tensiones eléctricas de carril	5 kVeff / 1 min
Sobretensión de choque fijo	4 kV (1,2/50 µs)	Tipo de protección	IP20

Datos de conexión

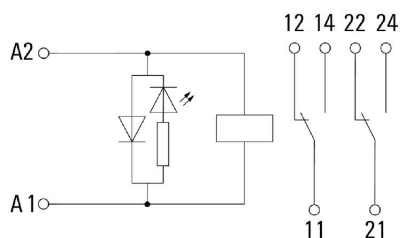
Técnica de conexión de conductores	Conexión brida-tornillo	Longitud de desaislado, conexión nominal	8 mm
Par de apriete, min.	0.7 Nm	Sección de embornado, conexión nominal	2.5 mm ²
Sección de embornado, mín.	2.5 mm ²	Sección de embornado, máx.	4 mm ²
Sección de conexión del conductor, rígido, min.	2.5 mm ²	Sección de conexión del conductor, rígido, max.	4 mm ²
Terminal tubular doble, min.	1.5 mm ²	Terminal tubular doble, max.	2.5 mm ²
Dimens. caña destornillador	PZ 1		

Clasificaciones

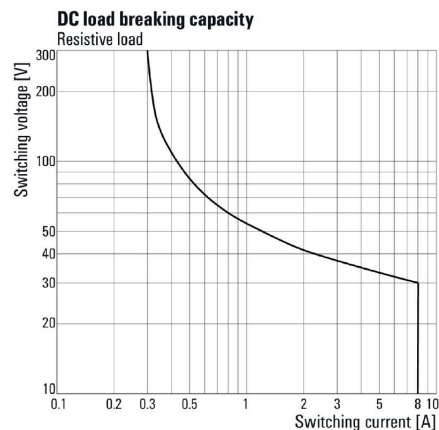
ETIM 8.0	EC001437	ETIM 9.0	EC001437
ETIM 10.0	EC001437	ECLASS 14.0	27-37-16-01
ECLASS 15.0	27-37-16-01		

Dibujos

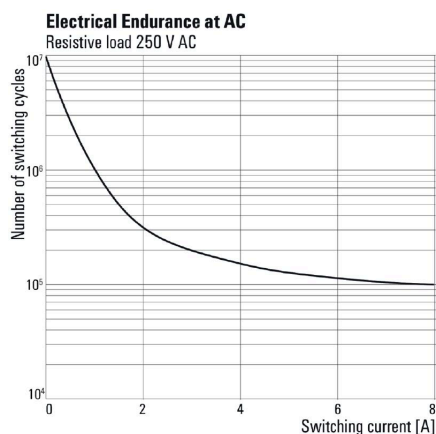
Esquema de conexiones



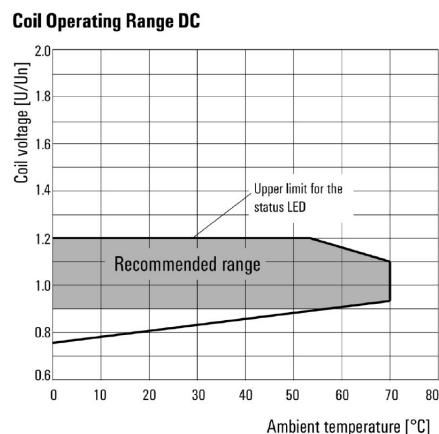
Graph



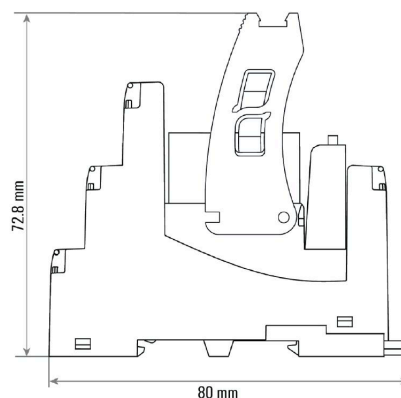
Graph



Graph

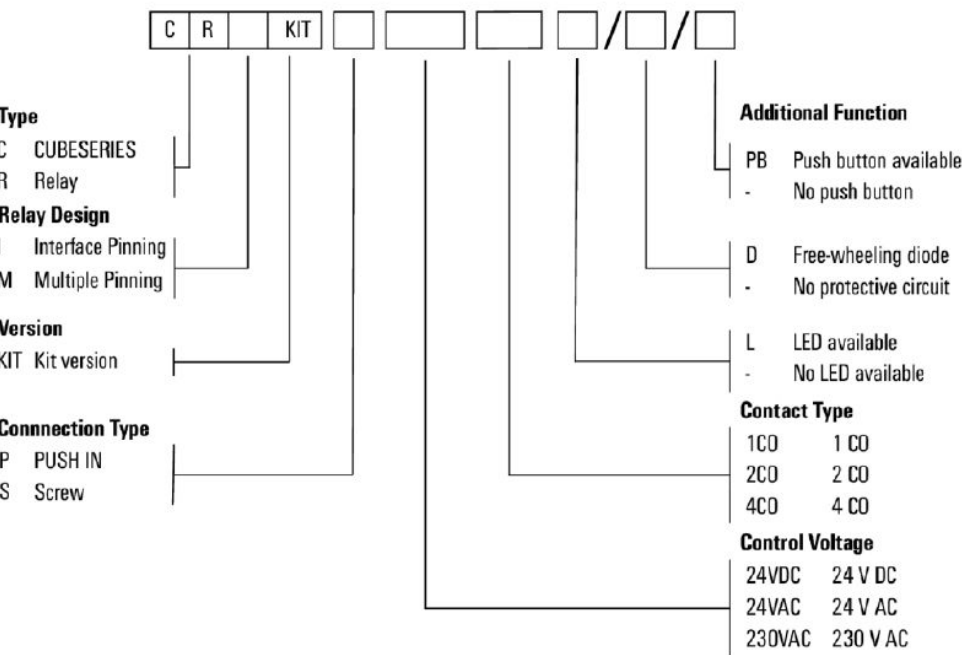


Dimensional drawing



Miscellaneous

Typecode CUBESERIES KIT Versions



CRIKIT S 24VDC 2CO L/D

Weidmüller Interface GmbH & Co. KG

Klingenbergstraße 26

D-32758 Detmold

Germany

www.weidmueller.com

Accesorios

Conexiones transversales



Conexión transversal para los zócalos de CUBESERIES CRI.

- Versiones con plástico de color rojo y azul para una posible codificación

Versiones para los conectores PUSH IN:

- Conexión transversal de 8 pines para A1 y A2 de la bobina
- puente enchufable de 2 pines para conectar a los conectores vecinos
- Puente enchufable de 2 pines para conectar los canales de salida dentro de un mismo conector

Versión para conectores roscados:

- Conexión transversal de 8 pines para conectarse a los enchufes vecinos.

Datos generales para pedido

Tipo	CXI CCS 8P GY	Versión
Código	3052620000	CUBESERIES, Conexión transversal
GTIN (EAN)	4099987022446	
Cantidad	2 ST	

Destornillador de estrella, tipo Pozidrive

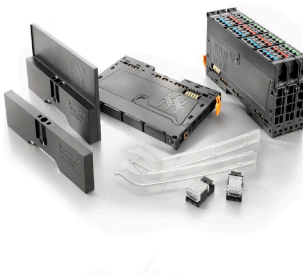


Destornillador para tornillos de estrella con aislamiento VDE, tipo Pozidriv, SDIK PZ DIN 7438, ISO 8764/2-PZ, accionamiento según ISO 8764-PZ, mango blando SoftFinish

Datos generales para pedido

Tipo	SDIK PZ1 X 80	Versión
Código	2749920000	Destornillador, Anchura de caña (B): 1 mm, 80 mm, Solidez de caña
GTIN (EAN)	4050118897227	(A): 1
Cantidad	1 ST	

Accesorios



Accesorios del sistema

Descubre una amplia gama de accesorios para tu sistema u-remote: el complemento ideal para que tus aplicaciones sean aún más eficaces y flexibles.

CRIKIT S 24VDC 2CO L/D

Weidmüller Interface GmbH & Co. KG

Klingenbergstraße 26

D-32758 Detmold

Germany

www.weidmueller.com

Accesorios

Datos generales para pedido

Tipo	UR20-EBK-ACC	Versión
Código	1346610000	End bracket, ,
GTIN (EAN)	4050118151596	
Cantidad	5 ST	

MultiFit



MultiMark MultiFit

Para los conectores de la competencia.

La superficie elástica facilita la instalación.

Este material especial permite estirar las tiras para adaptarlas a las pequeñas variaciones de separación que suelen formarse sobre todo en largas regletas de bornes. La resolución de impresión de 300 ppp también facilita la legibilidad.

Ventajas de MultiMark

- Compatible con los bornes modulares de Weidmüller
- Impresión duradera y sujeción robusta
- Las tiras continuas ahorran tiempo de instalación
- Facilidad de montaje gracias al uso de un material compuesto innovador
- Campo de etiqueta grande para una legibilidad óptima
- Altos niveles de flexibilidad gracias a no depender de ningún fabricante
- Firm hold and durable printing
- Continuous strips save installation time
- Easy mounting thanks to an innovative composite material
- Large label field for optimal legibility
- High flexibility thanks to manufacturer independence
-] • Firm hold and durable printing
- Continuous strips save installation time
- Easy mounting thanks to an innovative composite material
- Large label field for optimal legibility
- High flexibility thanks to manufacturer independence

Datos generales para pedido

Tipo	MF 10/3.5 MM WS	Versión
Código	2885970000	Terminal marker, 10 x 3.5 mm, Paso en mm (P): 3.50 blanco
GTIN (EAN)	4064675854579	
Cantidad	850 ST	
Tipo	MF 10/5 MM WS	Versión
Código	2519170000	Terminal marker, 10 x 5 mm, blanco
GTIN (EAN)	4050118531190	
Cantidad	600 ST	
Tipo	MF 10/6 MM WS	Versión
Código	2519180000	Terminal marker, 10 x 6 mm, blanco
GTIN (EAN)	4050118531404	
Cantidad	500 ST	
Tipo	MF 10/8 MM WS	Versión
Código	2519190000	Terminal marker, 10 x 8 mm, blanco
GTIN (EAN)	4050118531411	
Cantidad	400 ST	

CRIKIT S 24VDC 2CO L/D

Weidmüller Interface GmbH & Co. KG

Klingenbergstraße 26

D-32758 Detmold

Germany

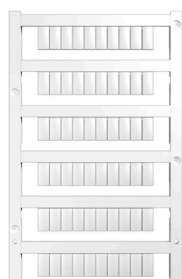
www.weidmueller.com

Accesorios

Tipo	MF 10/10 MM WS	Versión
Código	2886000000	Terminal marker, 10 x 10 mm, blanco
GTIN (EAN)	4064675854609	
Cantidad	300 ST	

Tipo	MF 10/7.6 MM WS	Versión
Código	2885990000	Terminal marker, 10 x 7.6 mm, Paso en mm (P): 7.60 blanco
GTIN (EAN)	4064675854593	
Cantidad	400 ST	

Sin imprimir



MultiFit es el sistema de señalización de Weidmüller que se utiliza para bornes de otros fabricantes. Similares al sistema Dekafix de Weidmüller, los señalizadores MultiFit están listos para su uso con impresión estándar. Cuando utilice los señalizadores MultiFit por primera vez, se recomienda realizar una prueba con señalizadores de muestra en los bornes.

- Un señalizador adecuado para distintas marcas de bornes.
 - Señalizadores impresos listos para utilizar con impresión estándar.
 - Señalizadores sin imprimir para la impresión con la impresora PrintJet CONNECT o con un Plotter.
 - Suministro de señalizadores con impresión personalizada según las especificaciones o datos CAE del cliente.
 - Un sistema de señalización para todas las aplicaciones.
- Impresión especial: Envíe un archivo del software de señalización M-Print PRO o M-Print PRO Online (sin instalación) con sus especificaciones de señalización.

Datos generales para pedido

Tipo	MF 10/10 MC NE WS	Versión
Código	1856760000	MultiFit, Terminal marker, 10 x 10 mm, Paso en mm (P): 10.00
GTIN (EAN)	4032248401031	Phoenix, Entrelec, blanco
Cantidad	200 ST	

Tipo	MF 10/5 MC NE WS	Versión
Código	1677160000	MultiFit, Terminal marker, 10 x 5 mm, Paso en mm (P): 5.00 Phoenix,
GTIN (EAN)	4008190475505	Wieland, Legrand, Telemecanique, Entrelec, blanco
Cantidad	600 ST	

Tipo	MF 10/6 MC NE WS	Versión
Código	1677220000	MultiFit, Terminal marker, 10 x 6 mm, Paso en mm (P): 6.00 Phoenix,
GTIN (EAN)	4008190475529	Wieland, Legrand, Telemecanique, Entrelec, blanco
Cantidad	600 ST	

Tipo	MF 10/8 MC NE WS	Versión
Código	1868440000	MultiFit, Terminal marker, 10 x 8 mm, Paso en mm (P): 8.00 Phoenix,
GTIN (EAN)	4032248440023	Entrelec, blanco
Cantidad	350 ST	

Accesorios

MultiFit



MultiMark MultiFit

Para los conectores de la competencia.
La superficie elástica facilita la instalación.
Este material especial permite estirar las tiras para adaptarlas a las pequeñas variaciones de separación que suelen formarse sobre todo en largas regletas de bornes.
La resolución de impresión de 300 ppp también facilita la legibilidad.

- Ventajas de MultiMark**
- Compatible con los bornes modulares de Weidmüller
 - Impresión duradera y sujeción robusta
 - Las tiras continuas ahorran tiempo de instalación
 - Facilidad de montaje gracias al uso de un material compuesto innovador
 - Campo de etiqueta grande para una legibilidad óptima
 - Altos niveles de flexibilidad gracias a no depender de ningún fabricante
 - Firm hold and durable printing
 - Continuous strips save installation time
 - Easy mounting thanks to an innovative composite material
 - Large label field for optimal legibility
 - High flexibility thanks to manufacturer independence
-]**
- Firm hold and durable printing
 - Continuous strips save installation time
 - Easy mounting thanks to an innovative composite material
 - Large label field for optimal legibility
 - High flexibility thanks to manufacturer independence

Datos generales para pedido

Tipo	MF 10/4.2 MM WS	Versión
Código	2885980000	Terminal marker, 10 x 4.2 mm, Paso en mm (P): 4.20 blanco
GTIN (EAN)	4064675854586	
Cantidad	750 ST	