

CRMKIT S 24VDC 4CO L/D/PB

**Weidmüller Interface GmbH & Co. KG**  
Klingenbergstraße 26  
D-32758 Detmold  
Germany

www.weidmueller.com



Similar a la ilustración

Datos generales para pedido

Versión	CUBESERIES, Número de contactos: 4, Contacto conmutado AgNi, Tensión de mando nominal: 24 V DC, Intensidad permanente: 6 A, Conexión brida-tornillo, Pulsador de prueba disponible: Sí
Código	<a href="#">3137290000</a>
Tipo	CRMKIT S 24VDC 4CO L/D/PB
GTIN (EAN)	4099987361750
Cantidad	5 Pieza

## CRMKIT S 24VDC 4CO L/D/PB

**Weidmüller Interface GmbH & Co. KG**  
 Klingenbergstraße 26  
 D-32758 Detmold  
 Germany

www.weidmueller.com

## Datos técnicos

## Homologaciones

ROHS	Conformidad
------	-------------

## Dimensiones y pesos

Profundidad	68.2 mm	Profundidad (pulgadas)	2.685 inch
Altura	80.3 mm	Altura (pulgadas)	3.1614 inch
Anchura	26.9 mm	Anchura (pulgadas)	1.0591 inch
Peso neto	112 g		

## Temperaturas

Temperatura de almacenamiento	Temperatura ambiente	-40 °C...70 °C
Temperatura de servicio		

## Conformidad medioambiental del producto

Estado de cumplimiento de la directiva RoHS	Conforme sin exención
REACH SVHC	Sin SVHC por encima del 0,1 % en peso

## Lado de mando

Tensión de mando nominal	24 V DC	Intensidad nominal DC	45 mA
Potencia nominal	1,2 W	Resistencia inductiva	640 $\Omega \pm 10 \%$
Indicador de estado	LED verde	Conexión de protección	Diodo antiparalelo
La tensión de la bobina del relé de repuesto varía con respecto a la tensión nominal de alimentación de control	No	Tensión de la bobina del relé de repuesto	24 V DC

## Lado de carga

Tensión nominal de conexión	250 V AC	Intensidad permanente	6 A
Frecuencia de conex. máx. con carga nom.	0.1 Hz	Tensión de conex. AC, max.	250 V
Tensión de conex. DC, max.	250 V	Intensidad de conexión	16 A / 20 ms
Potencia de conmutación AC (óhmica), máx.	1500	Potencia de conmutación DC (óhmica), máx.	168 W @ 24 V
Retardo de conexión	$\leq 20$ ms	Retardo en la desconexión	$\leq 9$ ms
Tipo de contacto	4 CO contact (AgNi)	Vida útil mecánica	2 x 10 10 ciclos de conmutación

## Datos generales

Altitud de funcionamiento	$\leq 2000$ m, sobre el nivel del mar		
Carril de montaje	TS 35		
Pulsador de prueba disponible	Sí		
Versión del pulsador de prueba	Botón de test bloqueable, Botón de test temporal		
Indicador de posición del interruptor mecánico	Sí		
Color	negro		
Componente de índice de inflamabilidad UL94	Componente	Manguito	
	Índice de inflamabilidad UL94	V-2	
	Componente	Tapa del relé	
	Índice de inflamabilidad UL94	V-2	

## CRMKIT S 24VDC 4CO L/D/PB

Weidmüller Interface GmbH &amp; Co. KG

Klingenbergstraße 26

D-32758 Detmold

Germany

www.weidmueller.com

## Datos técnicos

## Coordinación de aislamiento

Categoría de sobretensión	II	Resistencia a tensiones eléctricas, E/S	4 kVeff / 1 Min.
Resistencia a tensiones dieléctricas de contactos adyacentes	3 KVeFF / 1 Min.	Resistencia a tensiones eléctricas de carril	4 kVeff / 1 Min.
Sobretensión de choque fijo	4 kV (1,2/50 µs)	Tipo de protección	IP20

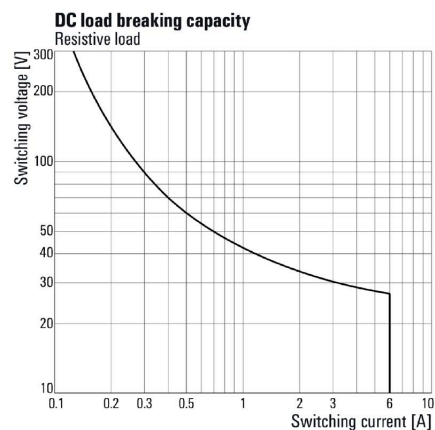
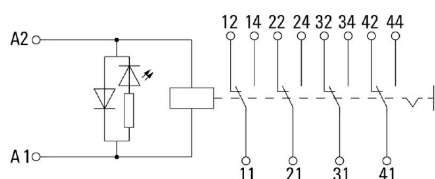
## Datos de conexión

Técnica de conexión de conductores	Conexión brida-tornillo	Longitud de desaislado, conexión nominal	8 mm
Par de apriete, min.	0.7 Nm	Sección de embornado, conexión nominal	2.5 mm <sup>2</sup>
Sección de embornado, mín.	2.5 mm <sup>2</sup>	Sección de embornado, máx.	4 mm <sup>2</sup>
Sección de conexión del conductor AWG, min.	AWG 20	Sección de conexión del conductor AWG, máx.	AWG 16
Sección de conexión del conductor, rígido, min.	2.5 mm <sup>2</sup>	Sección de conexión del conductor, rígido, max.	4 mm <sup>2</sup>
Sección de conexión del conductor, rígido, mín. (AWG)	AWG 20	Sección de conexión del conductor, rígido, máx. (AWG)	AWG 16
Terminal tubular doble, min.	1.5 mm <sup>2</sup>	Terminal tubular doble, max.	2.5 mm <sup>2</sup>
Dimens. caña destornillador	PZ 1		

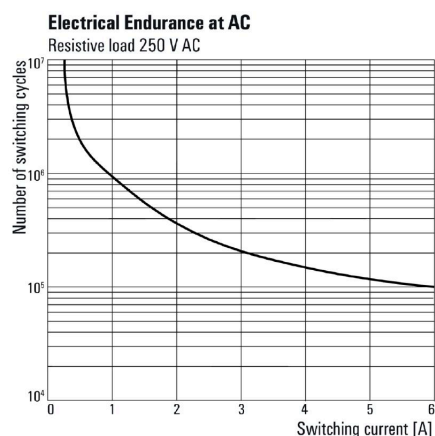
## Clasificaciones

ETIM 8.0	EC001437	ETIM 9.0	EC001437
ETIM 10.0	EC001437	ECLASS 14.0	27-37-16-01
ECLASS 15.0	27-37-16-01		

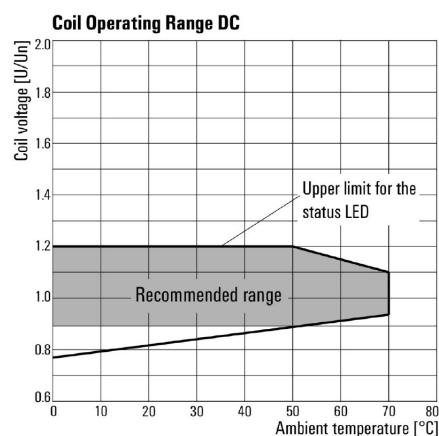
## Dibujos



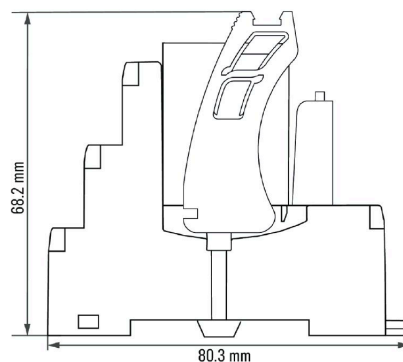
## Graph



## Graph

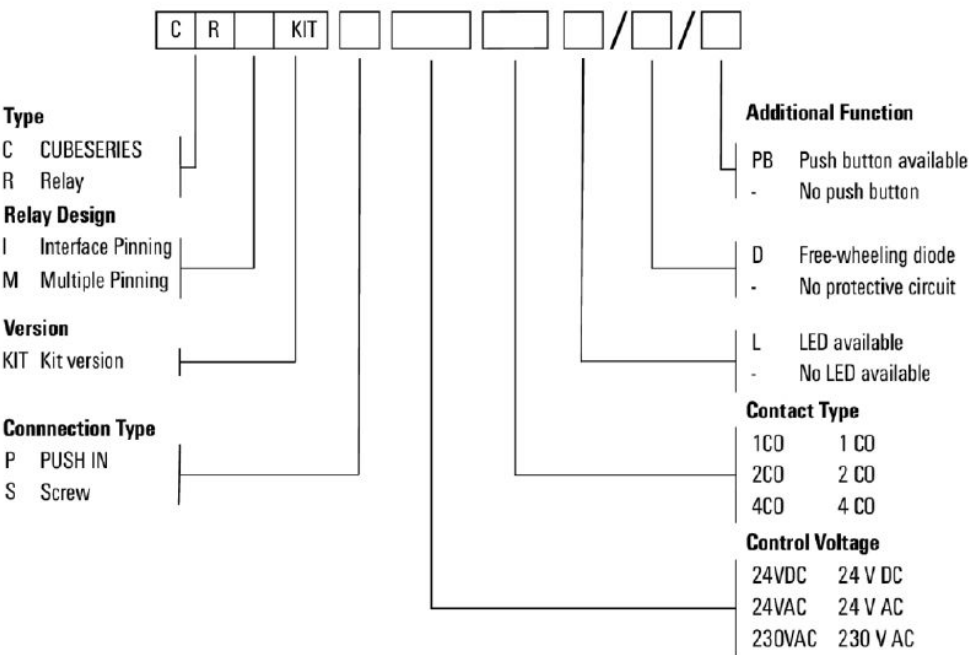


## Dimensional drawing



Miscellaneous

Typecode CUBESERIES KIT Versions



## CRMKIT S 24VDC 4CO L/D/PB

**Weidmüller Interface GmbH & Co. KG**  
 Klingenbergstraße 26  
 D-32758 Detmold  
 Germany

www.weidmuller.com

## Accesorios

## Destornillador de pala plana

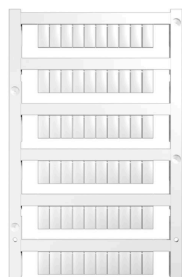


Destornillador para tornillos de cabeza ranurada, SDI DIN 7437, ISO 2380/2, accionamiento según DIN 5264, ISO 2380/1, mango blando SoftFinish

## Datos generales para pedido

Tipo	SDIS 0.6X3.5X100	Versión
Código	<a href="#">2749810000</a>	Destornillador, Anchura de caña (B): 3.5 mm, Longitud de caña: 100
GTIN (EAN)	4050118897012	mm, Solidez de caña (A): 0.6 mm
Cantidad	1 ST	
Tipo	SDIS SLIM 0.6X3.5X100	Versión
Código	<a href="#">2749610000</a>	Herramienta de montaje, Anchura de caña (B): 3.5 mm, Longitud de
GTIN (EAN)	4050118896350	caña: 100 mm, Solidez de caña (A): 0.6 mm
Cantidad	1 ST	

## Sin imprimir



MultiFit es el sistema de señalización de Weidmüller que se utiliza para bornes de otros fabricantes. Similares al sistema Dekafix de Weidmüller, los señalizadores MultiFit están listos para su uso con impresión estándar. Cuando utilice los señalizadores MultiFit por primera vez, se recomienda realizar una prueba con señalizadores de muestra en los bornes.

- Un señalizador adecuado para distintas marcas de bornes.
- Señalizadores impresos listos para utilizar con impresión estándar.
- Señalizadores sin imprimir para la impresión con la impresora PrintJet CONNECT o con un Plotter.
- Suministro de señalizadores con impresión personalizada según las especificaciones o datos CAE del cliente.
- Un sistema de señalización para todas las aplicaciones. Impresión especial: Envíe un archivo del software de señalización M-Print PRO o M-Print PRO Online (sin instalación) con sus especificaciones de señalización.

## Datos generales para pedido

Tipo	MF 10/5 MC NE WS	Versión
Código	<a href="#">1677160000</a>	MultiFit, Terminal marker, 10 x 5 mm, Paso en mm (P): 5.00 Phoenix,
GTIN (EAN)	4008190475505	Wieland, Legrand, Telemecanique, Entelec, blanco
Cantidad	600 ST	
Tipo	MF 10/6 MC NE WS	Versión
Código	<a href="#">1677220000</a>	MultiFit, Terminal marker, 10 x 6 mm, Paso en mm (P): 6.00 Phoenix,
GTIN (EAN)	4008190475529	Wieland, Legrand, Telemecanique, Entelec, blanco
Cantidad	600 ST	

## CRMKIT S 24VDC 4CO L/D/PB

Weidmüller Interface GmbH &amp; Co. KG

Klingenbergstraße 26

D-32758 Detmold

Germany

www.weidmueller.com

## Accesorios

Tipo	MF 10/8 MC NE WS	Versión
Código	<a href="#">1868440000</a>	MultiFit, Terminal marker, 10 x 8 mm, Paso en mm (P): 8.00 Phoenix,
GTIN (EAN)	4032248440023	Entrelec, blanco
Cantidad	350 ST	

## MultiFit



## MultiMark MultiFit

Para los conectores de la competencia.

La superficie elástica facilita la instalación.

Este material especial permite estirar las tiras para adaptarlas a las pequeñas variaciones de separación que suelen formarse sobre todo en largas regletas de bornes. La resolución de impresión de 300 ppp también facilita la legibilidad. Ventajas de MultiMark

- Compatible con los bornes modulares de Weidmüller
- Impresión duradera y sujeción robusta
- Las tiras continuas ahorran tiempo de instalación
- Facilidad de montaje gracias al uso de un material compuesto innovador
- Campo de etiqueta grande para una legibilidad óptima
- Altos niveles de flexibilidad gracias a no depender de ningún fabricante
- Firm hold and durable printing
- Continuous strips save installation time
- Easy mounting thanks to an innovative composite material
- Large label field for optimal legibility
- High flexibility thanks to manufacturer independence
- ] • Firm hold and durable printing
- Continuous strips save installation time
- Easy mounting thanks to an innovative composite material
- Large label field for optimal legibility
- High flexibility thanks to manufacturer independence

## Datos generales para pedido

Tipo	MF 10/3.5 MM WS	Versión
Código	<a href="#">2885970000</a>	Terminal marker, 10 x 3.5 mm, Paso en mm (P): 3.50 blanco
GTIN (EAN)	4064675854579	
Cantidad	850 ST	

Tipo	MF 10/4.2 MM WS	Versión
Código	<a href="#">2885980000</a>	Terminal marker, 10 x 4.2 mm, Paso en mm (P): 4.20 blanco
GTIN (EAN)	4064675854586	
Cantidad	750 ST	

## Accesorios

## Sin imprimir



MultiFit es el sistema de señalización de Weidmüller que se utiliza para bornes de otros fabricantes. Similares al sistema Dekafix de Weidmüller, los señalizadores MultiFit están listos para su uso con impresión estándar. Cuando utilice los señalizadores MultiFit por primera vez, se recomienda realizar una prueba con señalizadores de muestra en los bornes.

- Un señalizador adecuado para distintas marcas de bornes.
- Señalizadores impresos listos para utilizar con impresión estándar.
- Señalizadores sin imprimir para la impresión con la impresora PrintJet CONNECT o con un Plotter.
- Suministro de señalizadores con impresión personalizada según las especificaciones o datos CAE del cliente.
- Un sistema de señalización para todas las aplicaciones.

Impresión especial: Envíe un archivo del software de señalización M-Print PRO o M-Print PRO Online (sin instalación) con sus especificaciones de señalización.

## Datos generales para pedido

Tipo	MF 10/10 MC NE WS	Versión
Código	<a href="#">1856760000</a>	MultiFit, Terminal marker, 10 x 10 mm, Paso en mm (P): 10.00
GTIN (EAN)	4032248401031	Phoenix, Entrelec, blanco
Cantidad	200 ST	



## Accesorios

## MultiFit



## MultiMark MultiFit

Para los conectores de la competencia.  
La superficie elástica facilita la instalación.  
Este material especial permite estirar las tiras para adaptarlas a las pequeñas variaciones de separación que suelen formarse sobre todo en largas regletas de bornes.  
La resolución de impresión de 300 ppp también facilita la legibilidad.

- Ventajas de MultiMark**
- Compatible con los bornes modulares de Weidmüller
  - Impresión duradera y sujeción robusta
  - Las tiras continuas ahorran tiempo de instalación
  - Facilidad de montaje gracias al uso de un material compuesto innovador
  - Campo de etiqueta grande para una legibilidad óptima
  - Altos niveles de flexibilidad gracias a no depender de ningún fabricante
  - Firm hold and durable printing
  - Continuous strips save installation time
  - Easy mounting thanks to an innovative composite material
  - Large label field for optimal legibility
  - High flexibility thanks to manufacturer independence
  - Firm hold and durable printing
  - Continuous strips save installation time
  - Easy mounting thanks to an innovative composite material
  - Large label field for optimal legibility
  - High flexibility thanks to manufacturer independence

## Datos generales para pedido

Tipo	MF 10/8 MM WS	Versión
Código	<a href="#">2519190000</a>	Terminal marker, 10 x 8 mm, blanco
GTIN (EAN)	4050118531411	
Cantidad	400 ST	
Tipo	MF 10/5 MM WS	Versión
Código	<a href="#">2519170000</a>	Terminal marker, 10 x 5 mm, blanco
GTIN (EAN)	4050118531190	
Cantidad	600 ST	
Tipo	MF 10/6 MM WS	Versión
Código	<a href="#">2519180000</a>	Terminal marker, 10 x 6 mm, blanco
GTIN (EAN)	4050118531404	
Cantidad	500 ST	
Tipo	MF 10/16 MM WS	Versión
Código	<a href="#">2886020000</a>	Terminal marker, 10 x 16 mm, blanco
GTIN (EAN)	4064675854623	
Cantidad	150 ST	
Tipo	MF 10/7.6 MM WS	Versión
Código	<a href="#">2885990000</a>	Terminal marker, 10 x 7.6 mm, Paso en mm (P): 7.60 blanco
GTIN (EAN)	4064675854593	
Cantidad	400 ST	
Tipo	MF 10/10 MM WS	Versión
Código	<a href="#">2886000000</a>	Terminal marker, 10 x 10 mm, blanco
GTIN (EAN)	4064675854609	
Cantidad	300 ST	

## CRMKIT S 24VDC 4CO L/D/PB

**Weidmüller Interface GmbH & Co. KG**  
Klingenbergstraße 26  
D-32758 Detmold  
Germany

[www.weidmueller.com](http://www.weidmueller.com)

### Accesorios

Tipo	MF 10/12 MM WS	Versión
Código	<a href="#">2886010000</a>	Terminal marker, 10 x 12 mm, blanco
GTIN (EAN)	4064675854616	
Cantidad	250 ST	

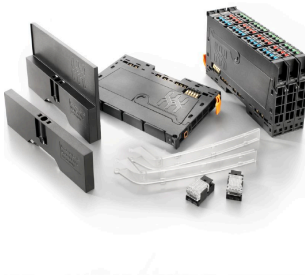
### Conexiones transversales



### Datos generales para pedido

Tipo	CXM CCS 6P GY	Versión
Código	<a href="#">3053180000</a>	CUBESERIES, Conexión transversal
GTIN (EAN)	4099987023009	
Cantidad	2 ST	

### Accesorios



#### Accesorios del sistema

Descubre una amplia gama de accesorios para tu sistema u-remote: el complemento ideal para que tus aplicaciones sean aún más eficaces y flexibles.

### Datos generales para pedido

Tipo	UR20-EBK-ACC	Versión
Código	<a href="#">1346610000</a>	End bracket, ,
GTIN (EAN)	4050118151596	
Cantidad	5 ST	