

## RJ45C5 R1U 2.4N4Y/G RL

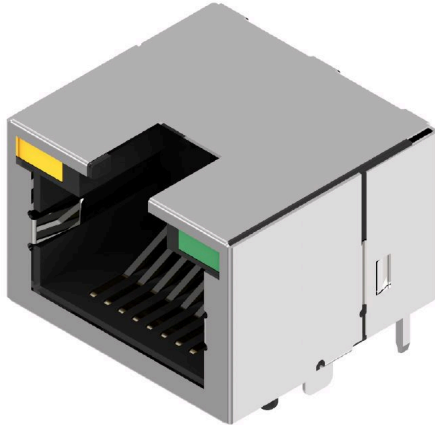
Weidmüller Interface GmbH &amp; Co. KG

Klingenbergstraße 26

D-32758 Detmold

Germany

www.weidmueller.com



La gama de productos abarca los diseños siguientes:

- 90°, horizontal y 180° vertical
  - Bloqueo ascendente/descendente
  - Procesos de soldadura THT, THR o SMD
  - Amplia gama de diferentes tipos de diseño, también con LED integrados y lengüetas de contacto de apantallado
  - Categoría de rendimiento 3 a cat. 6
  - Embalaje en bandeja (TY) o en rollo (embalaje en cinta, RL)
  - Compatible con conector RJ45 modular de conformidad con las normas ANSI / TIA-1096-A e IEC 60603
  - Fuerza dieléctrica  $\geq 1500$  V CA RMS (valor pico de 2250 V CA) de conformidad con la norma IEEE 802.3
  - Fuerza dieléctrica  $\geq 1500$  V CA (valor pico) o  $\geq 1500$  V CC de conformidad con la norma IEC 60603
- Propiedades y ventajas:
- Rango de temperaturas ampliado de  $-40$  °C a  $+85$  °C para el máximo rendimiento
  - Capa de oro reforzada ( $30\mu$ "") para una mayor protección frente a la corrosión
  - La distancia de al menos 0,3 mm garantiza un resultado de soldadura perfecto

## Datos generales para pedido

Versión	Datos OMNIMATE - jack modular RJ45, Conector para placa c.i., Cat. 5, Conexión por soldadura THT/THR, 90°, superior, ninguno, Sí, Ciclos de enchufado: 750, Número de polos: 12, PA 9T, 30...80 $\mu$ " Ni / $\geq 30$ $\mu$ " Au , Tape
Código	<a href="#">3134150000</a>
Tipo	RJ45C5 R1U 2.4N4Y/G RL
GTIN (EAN)	4099987342094
Cantidad	200 Pieza
Embalaje	Tape

## RJ45C5 R1U 2.4N4Y/G RL

**Weidmüller Interface GmbH & Co. KG**  
 Klingenbergstraße 26  
 D-32758 Detmold  
 Germany

www.weidmueller.com

## Datos técnicos

## Homologaciones

ROHS	Conformidad
------	-------------

## Dimensiones y pesos

Profundidad	15 mm	Profundidad (pulgadas)	0.5906 inch
Altura	11.3 mm	Altura (pulgadas)	0.4449 inch
Altura construcción baja	13.44 mm	Anchura	16.18 mm
Anchura (pulgadas)	0.637 inch	Peso neto	9 g

## Conformidad medioambiental del producto

Estado de cumplimiento de la directiva RoHS	Conforme sin exención
REACH SVHC	Sin SVHC por encima del 0,1 % en peso

## Normas

Conector norma	IEC 60603-7-51
----------------	----------------

## Propiedades eléctricas

Resistencia a tensiones eléctricas, contacto/apantallado	1500 V DC	Resistencia a tensiones eléctricas, contacto/contacto	1000 V DC
Resistencia de paso	<25 mΩ	Resistencia del aislamiento	≥ 500 MΩ
Tensión nominal	125 V	PoE / PoE+	conforme a IEEE 802.3af

## Especificación del sistema

Número de polos	12
LED	Sí
Longitud del terminal de soldadura (l)	2.4 mm
Montaje sobre placas c.i.	Conexión por soldadura THT/THR
Paso en pulgadas (P)	0.050 "
Material del apantallamiento	Latón
Apantallamiento	Sí
Cierre de página, propiedad	Brida para soldar
Tolerancia de diámetro de la perforación (D)	± 0,1 mm
Número de terminales de soldadura por polo	1
Tipo de conexión	Conexión por soldadura
Diámetro de la perforación (D)	0.9 mm
Categoría	Cat. 5
Familia del producto	Datos OMNIMATE - jack modular RJ45
Paso en mm (P)	1.27 mm
Tipo de protección	IP20
Ciclos de enchufado	750
Angulo de salida	90°
Corriente directa	20 mA
Tensión directa máx.	2.6 V
Superficie de apantallado	niquelado
Color de LED derecho	verde
Anillo de apantallado	ninguno
Categoría de rendimiento	Cat. 5
Procedimiento de soldadura	Soldadura por reflujo, Soldadura manual, Soldadura por onda
Opción de bloqueo	superior

## RJ45C5 R1U 2.4N4Y/G RL

Weidmüller Interface GmbH &amp; Co. KG

Klingenbergstraße 26

D-32758 Detmold

Germany

www.weidmueller.com

## Datos técnicos

Dimensiones del pin de soldadura	octogonal	
Tolerancia de longitud del pin de soldadura	Tolerancia inferior preestablecida (revela el mínimo)	-0.2
	Tolerancia superior preestablecida (revela el máximo)	+0.2
	Tolerancia, unidad	mm
Tolerancia de longitud del pin de soldadura	+0.2 / -0.2 mm	
Tensión directa mín.	1.8 V	
Color de LED izquierdo	amarillo	

## Datos del material

Materiales aislantes	PA 9T	Color	negro
Carta de colores (similar)	RAL 9011	Grupo de materiales aislantes	II
Índice de resistencia al encaminamiento $\geq 500$ eléctrico (CTI)		Resistencia del aislamiento	$\geq 500 \text{ M}\Omega$
Moisture Level (MSL)	1	Grado inflamabilidad según UL 94	V-0
Material del contacto	Aleación de fósforo y bronce	Material de contacto	Aleación de Cu
Superficie de contacto	Oro sobre níquel	Estructura de capas del contacto del conector	30...80 $\mu\text{m}$ Ni / $\geq 30 \mu\text{m}$ Au
Temperatura de almacenamiento, mín.	-40 °C	Temperatura de almacenamiento, max.	85 °C
Temperatura de servicio, mín.	-40 °C	Temperatura de servicio, max.	85 °C

## Embalaje

Embalaje	Tape	Longitud de VPE	0.00 mm
Anchura VPE	0.00 mm	Altura de VPE	0.00 mm
Diámetro de bobina de cinta $\varnothing$ (A)	330 mm	Resistencia superficial	$R_s = 109 - 1012 \Omega$

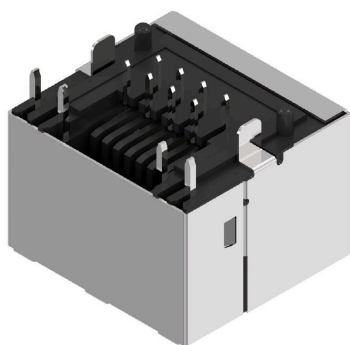
## Indicación importante

Notas

## Clasificaciones

ETIM 8.0	EC002637	ETIM 9.0	EC002637
ETIM 10.0	EC002637	ECLASS 14.0	27-46-02-01
ECLASS 15.0	27-46-02-01		

**Dibujos**



RJ45	G1	R	1	U	3.2	E	4	GY/GY	TY	RJ45G1 R1U 3.2E4GY/GY TY
										<b>Packaging</b>
										TY
										RL
										Tiny in box (manual assembly) Tiny on Rail (automated assembly)
										<b>LED</b>
										Y/G
										Green/Green
										G/Y
										Green/Yellow (standard)
										G/Y/GY
										Green/Yellow/Green-Yellow
										G/G
										Orange/Green
										R/O
										Red/Orange
										...
										(further combinations possible) without LED
										<b>Contact surface thickness</b>
										4
										1 = 3µ", 2 = 6µ", 3 = 15µ", 4 = 30µ", 5 = 50µ"
										<b>EMI tabs (ground fingers)</b>
										E
										N
										E = with EMI tabs N = without EMI tabs
										<b>Solder Pin length</b>
										3.2
										1.6
										3.2 mm 1.6 mm
										D
										SMD
										<b>Direction, latch style</b>
										U
										D
										V
										Y
										Horizontal (90°), side entry, latch up Horizontal (90°), side entry, latch down Vertical (180°), top entry Diagonal (45°), latch up
										<b>Number of Ports</b>
										1
										12, 14, ...
										21, 41, ...
										1 Port multi ports side by side, Multiport multi ports above each other, Multilevel
										<b>Assembly on PCB</b>
										R
										Through Hole Bellow - THB
										Soldering process: Wave or Reflow soldering
										S
										Surface Mount Technology - SMT
										Soldering process: Reflow soldering
										T
										Through Hole Technology - THT
										Soldering process: Wave
										<b>Performance Category</b>
										C5
										Category 5
										C6
										Category 6
										C6A
										Category 6A
										C6e
										Category 6e
										M
										10/100 Mbit
										G1
										10/100/1000 Mbit
										G10
										10 Gbit
										U
										Unshielded
										MP
										10/100 Mbit with PDE
										MP+
										10/100 Mbit with PDE+

## Leyenda