

IE-C5DB4WE0110MCSMCS-E

Weidmüller Interface GmbH & Co. KG
Klingenbergstraße 26
D-32758 Detmold
Germany

www.weidmueller.com



Cables IE montados, cable para ferrocarril RW (reduced wire), Cat. 5, PUR, negro, conector en ambos extremos M12 macho recto

Datos generales para pedido

| | |
|------------|---|
| Versión | Cable de sistema, Codificación D M12 – Clavija recta IP 67, Codificación D M12 – Clavija recta IP 67, Cat. 5e, Radox EM 104, 11 m |
| Código | 3134070110 |
| Tipo | IE-C5DB4WE0110MCSMCS-E |
| GTIN (EAN) | 4099987606240 |
| Cantidad | 1 Pieza |

IE-C5DB4WE0110MCSMCS-E

Weidmüller Interface GmbH & Co. KG
 Klingenbergstraße 26
 D-32758 Detmold
 Germany

www.weidmueller.com

Datos técnicos

Dimensiones y pesos

| | | | |
|-----------|-------|---------------------|---------------|
| Longitud | 11 m | Longitud (pulgadas) | 433.0709 inch |
| Peso neto | 800 g | | |

Temperaturas

| | | |
|-------------------------------|-------------------------|----------------|
| Temperatura de almacenamiento | Temperatura de servicio | -25 °C...85 °C |
|-------------------------------|-------------------------|----------------|

Normas de cables específicos

| | | | |
|---|--|--|---|
| Contenido de flúor | According to EN 60684-2 Section 45.2 | Propagación de llamas vertical en haces de cables | Según EN 50266, EN 50305, EN 60332-3-25, Conforme a la norma NF C32-070, 2.1, Conforme a la norma UL1685, 12 (FT4 exp.) |
| Cables de datos y de control metálicos semirrígidos | According to EN50288-2-2 | Contenido de hidrácidos halogenados | According to EN-50267-2-1 |
| Corrosividad por gases de combustión | EN 50267-2-2 | Índice de inflamabilidad en vehículos sobre carriles | Conforme a la norma BS 6853, GM/RT 2130, Ia, Ib, II, According to EN 45545, HL1 - HL3, Conforme a la norma DIN 5510 1-4, Conforme a la norma NF F16-101, A1, A2, B, According to UNI CEI 11170, LR1-LR4, NFPA 130 |
| Densidad de humo | According to BS 6853 Appendix D, According to IEC 61034-2, Conforme a la norma UL1685, 12 (FT4 exp.) | Gases tóxicos | According to BS 6853 Appendix B |

Normas generales

| | |
|----------------|-----------------|
| Conector norma | IEC 61076-2-101 |
|----------------|-----------------|

Conector derecho

| | |
|-----------------------------|---|
| Clavija de conexión derecha | conector, M12, Codificación D, Número de polos: 4, IP67, contacto macho, recto, con apantallamiento |
|-----------------------------|---|

Conector izquierdo

| | |
|-------------------------------|---|
| Clavija de conexión izquierda | conector, M12, Codificación D, Número de polos: 4, IP67, contacto macho, recto, con apantallamiento |
|-------------------------------|---|

Montaje del cable

| | | | |
|---|-----------------------------------|------------------------|--------|
| Sección de conexión del conductor AWG, máx. | AWG 22 | Color de revestimiento | negro |
| Sección | 4*AWG 22/7 - 0,32 mm ² | Apantallamiento | SF/UTP |

IE-C5DB4WE0110MCSMCS-E

Weidmüller Interface GmbH & Co. KG
 Klingenbergstraße 26
 D-32758 Detmold
 Germany

www.weidmueller.com

Datos técnicos

| | | | |
|----------------------------|---------------------------------|----------------------------|-------------------|
| Número de conductores | 4 | Diámetro del aislante | 1.55 mm |
| Aislamiento | PE | Diámetro de la funda, max. | 7 mm |
| Diámetro de la funda, min. | 6.2 mm | Material del revestimiento | Radox EM 104 |
| Código de color | amarillo, blanco, naranja, azul | Material del conductor | aleación de cobre |

Propiedades eléctricas cable

Categoría Cat. 5e

Propiedades mecánicas y propiedades de material cable

| | | | |
|-----------------------------------|--|--------------------------------------|-------------------------|
| Resistencia al aceite | in accordance with EN 50264-1 or EN 50306-1 | Halógenos | No |
| Radio de torsión mínimo, repetido | 6 x diámetro del cable | Radio de flexión, mín., Único | 10 x diámetro del cable |
| Retardo de llama | in accordance with IEC 60332-1-2, Conforme a la norma NF C32-070, 2.1, NFPA 130 | Corrosividad por gases de combustión | EN 50267-2-2 |
| Densidad de humo | According to BS 6853 Appendix D, According to IEC 61034-2, Conforme a la norma UL1685, 12 (FT4 exp.) | | |

Clasificaciones

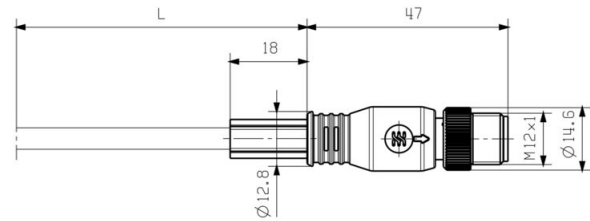
| | | | |
|-------------|-------------|-------------|-------------|
| ETIM 8.0 | EC002599 | ETIM 9.0 | EC002599 |
| ETIM 10.0 | EC002599 | ECLASS 14.0 | 27-06-03-08 |
| ECLASS 15.0 | 27-06-03-08 | | |

IE-C5DB4WE0110MCSMCS-E

Weidmüller Interface GmbH & Co. KG
Klingenbergstraße 26
D-32758 Detmold
Germany

Dibujos

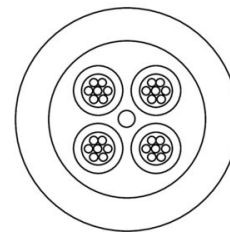
www.weidmueller.com



Esquema de conexiones

Dibujo detallado

| M12 | | M12 |
|-----|--------|-----|
| 1 | yellow | 1 |
| 2 | white | 2 |
| 3 | orange | 3 |
| 4 | blue | 4 |



IE-C5DB4WE0110MCSMCS-E

Weidmüller Interface GmbH & Co. KG
 Klingenbergstraße 26
 D-32758 Detmold
 Germany

www.weidmueller.com

Accesorios

Herramienta para roscar prensaestopas Screwty®



La herramienta ideal para cualquier aplicación Screwty® es la herramienta multipropósito ideal para apretar todos los cables de actuador y sensores comunes. Screwty® facilita el trabajo con conectores redondos de difícil acceso. Permite aflojar y atornillar conectores simplemente girando con un esfuerzo reducido. Screwty® es una solución única y global que se adapta a la mayoría de los conductores y conectores de otros fabricantes (más del 90%). Screwty® se compone de una empuñadura con un adaptador estándar de 1/4 de pulgada. Por lo tanto, puede utilizarse para todos los tamaños: para los conectores enchufables M12 y M8 redondos, así como para los conectores personalizables M12F y M8F y para todos los conectores M23.

Datos generales para pedido

| | | | |
|------------|----------------------------|---------|---|
| Tipo | SCREWTY SET | Versión | |
| Código | 1910000000 | | Cable gland tool for M8, M12 lines and connectors |
| GTIN (EAN) | 4032248436842 | | |
| Cantidad | 1 ST | | |

Herramienta para roscar prensaestopas Screwty® con función de par de apriete



La herramienta ideal para cualquier aplicación Screwty® es la herramienta multipropósito ideal para apretar todos los cables de actuador y sensores comunes. Screwty® facilita el trabajo con conectores redondos de difícil acceso. Permite aflojar y atornillar conectores simplemente girando con un esfuerzo reducido. Screwty® es una solución única y global que se adapta a la mayoría de los conductores y conectores de otros fabricantes (más del 90%). Screwty® se compone de una empuñadura con un adaptador estándar de 1/4 de pulgada. Por lo tanto, puede utilizarse para todos los tamaños: para los conectores enchufables M12 y M8 redondos, así como para los conectores personalizables M12F y M8F y para todos los conectores M23.

Datos generales para pedido

| | | | |
|------------|----------------------------|---------|---|
| Tipo | SCREWTY SET -DM | Versión | |
| Código | 1920000000 | | Cable gland tool for M8, M12 lines and connectors |
| GTIN (EAN) | 4032248436859 | | |
| Cantidad | 1 ST | | |

Accesorios

www.weidmueller.com

Herramienta para roscar prensaestopas Screwty®



La herramienta ideal para cualquier aplicación Screwty® es la herramienta multipropósito ideal para apretar todos los cables de actuador y sensores comunes. Screwty® facilita el trabajo con conectores redondos de difícil acceso. Permite aflojar y atornillar conectores simplemente girando con un esfuerzo reducido. Screwty® es una solución única y global que se adapta a la mayoría de los conductores y conectores de otros fabricantes (más del 90%). Screwty® se compone de una empuñadura con un adaptador estándar de 1/4 de pulgada. Por lo tanto, puede utilizarse para todos los tamaños: para los conectores enchufables M12 y M8 redondos, así como para los conectores personalizables M12F y M8F y para todos los conectores M23.

Datos generales para pedido

| | | | |
|------------|----------------------------|---------|--|
| Tipo | SCREWTY- M12 | Versión | |
| Código | 1900000000 | | Cable gland tool for moulded M12 lines |
| GTIN (EAN) | 4032248375868 | | |
| Cantidad | 1 ST | | |

Herramienta para roscar prensaestopas Screwty® con función de par de apriete



La herramienta ideal para cualquier aplicación Screwty® es la herramienta multipropósito ideal para apretar todos los cables de actuador y sensores comunes. Screwty® facilita el trabajo con conectores redondos de difícil acceso. Permite aflojar y atornillar conectores simplemente girando con un esfuerzo reducido. Screwty® es una solución única y global que se adapta a la mayoría de los conductores y conectores de otros fabricantes (más del 90%). Screwty® se compone de una empuñadura con un adaptador estándar de 1/4 de pulgada. Por lo tanto, puede utilizarse para todos los tamaños: para los conectores enchufables M12 y M8 redondos, así como para los conectores personalizables M12F y M8F y para todos los conectores M23.

Datos generales para pedido

| | | | |
|------------|----------------------------|---------|--|
| Tipo | SCREWTY-M12-DM | Versión | |
| Código | 1900001000 | | Cable gland tool for moulded M12 lines |
| GTIN (EAN) | 4032248436408 | | |
| Cantidad | 1 ST | | |