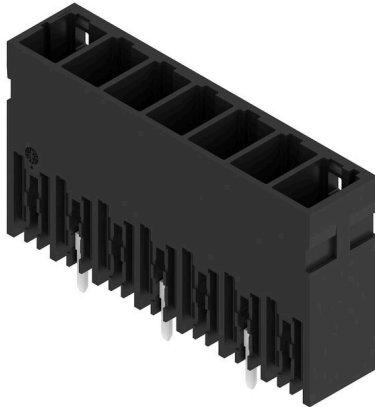


MHS 6/07 V T3 B T

Weidmüller Interface GmbH & Co. KG
Klingenbergstraße 26
D-32758 Detmold
Germany

www.weidmueller.com

Imagen de producto



Datos generales para pedido

Versión	Conector para placa c.i., Conector macho, Conexión por soldadura THT/THR, Paso en mm (P): 6.35 mm, Número de polos: 7, 180°, Tube
Código	3128970000
Tipo	MHS 6/07 V T3 B T
GTIN (EAN)	4099987305075
Cantidad	11 Pieza
Valores característicos del IEC: 1000 V / 32 A producto	UL: 300 V / 30 A
Embalaje	Tube

MHS 6/07 V T3 B T

Weidmüller Interface GmbH & Co. KG
 Klingenbergstraße 26
 D-32758 Detmold
 Germany

www.weidmueller.com

Datos técnicos

Dimensiones y pesos

Profundidad	10.2 mm	Profundidad (pulgadas)	0.4016 inch
Altura	28.2 mm	Altura (pulgadas)	1.1102 inch
Altura construcción baja	25 mm	Anchura	45.65 mm
Anchura (pulgadas)	1.7972 inch	Peso neto	0 g

Temperaturas

Temperatura ambiente	-50 °C...120 °C
----------------------	-----------------

Conformidad medioambiental del producto

Estado de cumplimiento de la directiva RoHS	Conforme sin exención
REACH SVHC	Sin SVHC por encima del 0,1 % en peso

Datos del material

Materiales aislantes	PA 9T	Color	negro
Carta de colores (similar)	RAL 9011	Índice de resistencia al encaminamiento eléctrico (CTI)	≤ 600
Moisture Level (MSL)	1	Grado inflamabilidad según UL 94	V-0
Material del contacto	CuMg	Material de contacto	Aleación de Cu
Superficie de contacto	estañado	Tipo de estañado	mate
Temperatura de almacenamiento, min.	-25 °C	Temperatura de almacenamiento, max.	55 °C
Temperatura de servicio, min.	-50 °C	Temperatura de servicio, max.	120 °C

Datos nominales conformes a IEC

testado según la norma	IEC 60664-1, IEC 61984	Corriente nominal, número de polos mín.32 A (Tu=20 °C)	
Corriente nominal, número de polos máx. (Tu=20 °C)	32 A	Corriente nominal, número de polos mín.32 A (Tu=40 °C)	
Corriente nominal, número de polos máx. (Tu=40 °C)	32 A	Tensión nominal con categoría de sobretensión/grado de polución II/2	1000 V
Tensión nominal con categoría de sobretensión/grado de polución III/2	800 V	Tensión nominal con categoría de sobretensión/grado de polución III/3	630 V
Tensión nominal con categoría de sobretensión/grado de polución II/2	6 kV	Tensión nominal con categoría de sobretensión/grado de polución III/2	6 kV
Sobretensión de choque nominal con categoría de sobretensión/grado de polución III/3	6 kV	Distancia de fuga, mín.	4 mm

Datos nominales según UL 1059

Tensión nominal (Use Group B / UL 1059)	300 V	Tensión nominal (Use Group D / UL 1059)	600 V
Tensión nominal (Use Group F / UL 1059)	1000 V	Intensidad nominal (Use Group B / UL 1059)	30 A
Intensidad nominal (Use Group D / UL 1059)	5 A	Distancia de fuga, mín.	4 mm
Distancia en el aire, mín.	5.5 mm		

Indicación importante

Notas	<ul style="list-style-type: none"> Rated current related to rated cross-section & min. No. of poles. P on drawing = pitch
-------	---

Datos técnicos

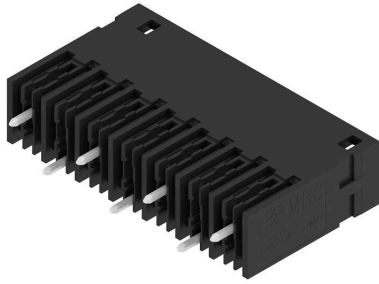
- Rated data refer only to the component itself. Clearance and creepage distances to other components are to be designed in accordance with the relevant application standards.
- Long term storage of the product with average temperature of 50 °C and maximum humidity 70%, 36 months

Clasificaciones

ETIM 8.0	EC002637	ETIM 9.0	EC002637
ETIM 10.0	EC002637	ECLASS 14.0	27-46-02-01
ECLASS 15.0	27-46-02-01		

Dibujos

Imagen de producto



Dimensional drawing

