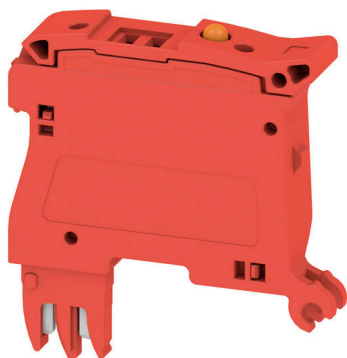


**FUCR 10-36V RT****Weidmüller Interface GmbH & Co. KG**

Klingenbergstraße 26

D-32758 Detmold

Germany

[www.weidmueller.com](http://www.weidmueller.com)

Los numerosos accesorios de la gama Klippon® Connect están perfectamente adaptados entre sí hasta el más mínimo detalle. Esto facilita el montaje al tiempo que se cumplen las normas exigidas

**Datos generales para pedido**

Versión	Soporte del fusible para borne de paso, rojo, 6.3 A, giratorio, enchufable, V-0, Wemid
Código	<a href="#">3125630000</a>
Tipo	FUCR 10-36V RT
GTIN (EAN)	4099987287296
Cantidad	10 Pieza

## FUCR 10-36V RT

Weidmüller Interface GmbH &amp; Co. KG

Klingenbergstraße 26

D-32758 Detmold

Germany

www.weidmueller.com

## Technical data

## Dimensiones y pesos

Profundidad	40.5 mm	Profundidad (pulgadas)	1.5945 inch
Altura	38 mm	Altura (pulgadas)	1.4961 inch
Anchura	8 mm	Anchura (pulgadas)	0.315 inch
Peso neto	6.64 g		

## Temperaturas

Temperatura ambiente	-5 °C...40 °C	Temperatura permanente de trabajo, min.	-50 °C
Temperatura permanente de trabajo, max.	120 °C		

## Datos del material

Material básico	Wemid	Color	rojo
Grado inflamabilidad según UL 94	V-0		

## Generalidades

Indicación de montaje	Montaje directo	Gama de temperaturas de servicio, max.	120 °C
-----------------------	-----------------	--	--------

## Otros datos técnicos

Indicación de montaje	Montaje directo	Tipo de montaje	insertado
-----------------------	-----------------	-----------------	-----------

## Clasificaciones

ETIM 8.0	EC002848	ETIM 9.0	EC002848
ETIM 10.0	EC002848	ECLASS 14.0	27-25-03-90
ECLASS 15.0	27-25-03-90		