

## VPU AC I BS60 3+1 R 300/12.5

**Weidmüller Interface GmbH & Co. KG**  
 Klingenbergstraße 26  
 D-32758 Detmold  
 Germany

www.weidmueller.com



El VARITECTOR PU AC BS60 protege de forma fiable los componentes y dispositivos electrónicos en cuadros de distribución de mayor tamaño. Se monta sin herramientas en sistemas de barras colectoras de 60 mm y ofrece protección contra rayos y sobretensiones enchufable según IEC/EN 61643-11. Los dispositivos enchufables de los tipos I+II+III y II+III son aptos para redes TN-C, TN-S y TT. Los componentes están disponibles en versión sin corriente de fuga o con fusible integrado.

### Datos generales para pedido

|            |  |
|------------|--|
| Versión    | Descargador de sobretensión, Protector de sobretensión, baja tensión, TN-C-S, TN-S, TT, IT con N, IT sin N |
| Código     | <a href="#">3115200000</a>   |
| Tipo       | VPU AC I BS60 3+1 R 300/12.5   |
| GTIN (EAN) | 4099987206884  |
| Cantidad   | 1 Pieza  |

## VPU AC I BS60 3+1 R 300/12.5

**Weidmüller Interface GmbH & Co. KG**  
Klingenbergstraße 26  
D-32758 Detmold  
Germany

www.weidmueller.com

## Datos técnicos

### Homologaciones

ROHS Conformidad

### Dimensiones y pesos

|             |          |                        |             |
|-------------|----------|------------------------|-------------|
| Profundidad | 123.3 mm | Profundidad (pulgadas) | 4.8543 inch |
| Altura      | 244.5 mm | Altura (pulgadas)      | 9.626 inch  |
| Anchura     | 36 mm    | Anchura (pulgadas)     | 1.4173 inch |
| Peso neto   | 617 g    |                        |             |

### Temperaturas

|                               |                |                      |                         |
|-------------------------------|----------------|----------------------|-------------------------|
| Temperatura de almacenamiento | -40 °C...85 °C | Temperatura ambiente | ...85 °C                |
| Temperatura de servicio       | -40 °C...85 °C | Humedad              | 5 - 95% de humedad rel. |

### Conformidad medioambiental del producto

|   |                                       |
|---|---------------------------------------|
| Estado de cumplimiento de la directiva RoHS | Conforme sin exención                 |
| REACH SVHC                                  | Sin SVHC por encima del 0,1 % en peso |

### Coordenadas del aislamiento según EN 50178

|                           |     |                   |   |
|---------------------------|-----|-------------------|---|
| Categoría de sobretensión | III | Grado de polución | 2 |
|---------------------------|-----|-------------------|---|

### Datos nominales IEC / EN

|  |  |   |               |
|--|--|---|---------------|
| Número de polos  | 4                                      | Tensión de choque combinado UOC                     | 6 kV          |
| Corriente de fuga, limp (10/350 µs)                    | 12.5 kA                                | Corriente de fuga a Un                              | 1 µA          |
| Contacto de aviso                                      | 250 V 1A 1CO                           | Tensión nominal (AC)                                | 230 V         |
| Red de baja tensión                                    | TN-C-S, TN-S, TT, IT con N, IT sin N   | Nivel de protección Up at IN (N-PE)                 | ≤ 1.5 kV      |
| Tipo de tensión  | AC                                     | Sobretensión temporal - TOV                         | 337 V         |
| Protección por fusible                                 | No se requiere fusible ≤ 315 A gG      | Tiempo de respuesta / tiempo de recuperación        | ≤ 25 ns       |
| Zona de frecuencia, max.                               | 60 Hz                                  | Zona de frecuencia, min.                            | 50 Hz         |
| Normas   | IEC 61643-11, EN 61643-11              | Corriente de prueba limp(10/350 µs) (L- 12.5 kA PE) |               |
| Corriente de choque del rayo, limp (10/350 µs) (N-PE)  | 50 kA                                  | Clase de requisitos según la norma EN 61643-11      | T1, T2        |
| Clase de requisitos según IEC 61643-11                 | Tipo 1, Tipo II                        | Tensión continua máxima, Uc (AC)                    | 300 V         |
| Tensión continua máxima, Uc (N-PE)                     | 305 V                                  | Tensión de red                                      | 230 V / 400 V |
| Corriente de fuga Imáx. (8/20 µs) (N-PE)               | 100 kA                                 | Corriente de fuga In (8/20µs) N-PE                  | 80 kA         |
| Coordinación de energía (≤10 m)                        | Tipo 1, Tipo 2, Tipo 3                 | Corriente de fuga In (8/20µs) conductor-20 kA PE    |               |
| Corriente de descarga Imáx. (8/20µs) conductor PE      | 50 kA                                  | Nivel de protección Up at IN (L/N-PE)               | ≤ 1.5 kV      |
| Capacidad nominal de corriente de cortocircuito ISCCR  | 25 kA                                  | Corriente de fuga (tipo III)                        | 3 kA          |
| Capacidad de extinción de corriente de seguimiento Ili | No disponible debido a causas técnicas | Fusible de soporte integrado                        | No            |

### Datos de conexión mensaje remoto

|  |                      |  |                     |
|--|----------------------|--|---------------------|
| Sección de conexión de conductores, rígido, mín. | 0.25 mm <sup>2</sup> | Longitud de desaislado                           | 10 mm               |
| Tipo de conexión                                 | PUSH IN              | Sección de conexión de conductores, rígido, máx. | 1.5 mm <sup>2</sup> |

## VPU AC I BS60 3+1 R 300/12.5

**Weidmüller Interface GmbH & Co. KG**  
 Klingenbergstraße 26  
 D-32758 Detmold  
 Germany

www.weidmueller.com

### Datos técnicos

Par de apriete máx. 0.4 Nm

#### Datos generales

|                                     |  |                   |  |
|-------------------------------------|--|-------------------|--|
| Indicación óptica de funcionamiento | verde = OK; rojo =<br>descargador defectuoso,<br>sustituir | Versión           | Protector de sobretensión,<br>baja tensión |
| Diseño                              | Cajas de instalación; 2 TE,<br>Insta IP20                  | Color             | negro, naranja                             |
| Tipo de protección                  | IP20 en funcionamiento                                     | Carril de montaje | Barra colectora                            |
| Altitud de funcionamiento           | ≤ 4000 m   |                   |  |

#### Datos de conexión

|  |                         |  |                         |
|--|-------------------------|--|-------------------------|
| Longitud de desaislado                               | 18 mm                   | Técnica de conexión de conductores                   | Conexión brida-tornillo |
| Tipo de conexión                                     | Conexión brida-tornillo | Par de apriete, min.                                 | 2 Nm                    |
| Par de apriete, max.                                 | 4.5 Nm                  | Sección de embornado, conexión<br>nominal            | 16 mm <sup>2</sup>      |
| Sección de embornado, mín.                           | 6 mm <sup>2</sup>       | Sección de embornado, máx.                           | 35 mm <sup>2</sup>      |
| Sección de conexión del conductor,<br>rígido, mín.   | 16 mm <sup>2</sup>      | Sección de conexión del conductor,<br>rígido, máx.   | 35 mm <sup>2</sup>      |
| Sección de conexión del conductor,<br>flexible, mín. | 16 mm <sup>2</sup>      | Sección de conexión del conductor,<br>flexible, máx. | 25 mm <sup>2</sup>      |
| Sección del conductor, semirrígido, mín.             | 16 mm <sup>2</sup>      | Sección del conductor, semirrígido, máx.             | 35 mm <sup>2</sup>      |

#### Datos eléctricos

Tipo de tensión AC

#### Datos generales

|                 |                |                    |                        |
|-----------------|----------------|--------------------|------------------------|
| Número de polos | 4              | Tipo de protección | IP20 en funcionamiento |
| Color           | negro, naranja |                    |                        |

#### Garantía

Período 5 años

#### Clasificaciones

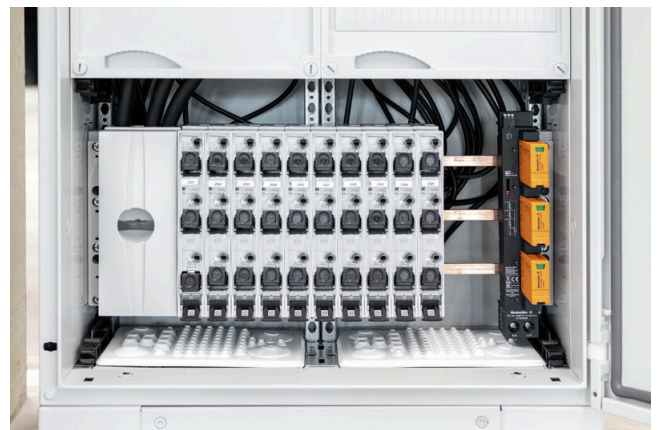
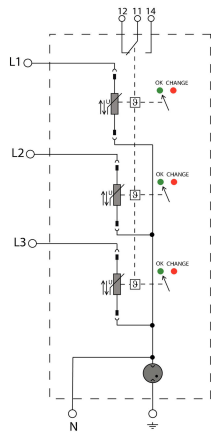
|             |             |             |             |
|-------------|-------------|-------------|-------------|
| ETIM 8.0    | EC001457    | ETIM 9.0    | EC001457    |
| ETIM 10.0   | EC001457    | ECLASS 14.0 | 27-17-12-04 |
| ECLASS 15.0 | 27-17-12-04 |             |             |

VPU AC I BS60 3+1 R 300/12.5

Weidmüller Interface GmbH & Co. KG  
Klingenbergstraße 26  
D-32758 Detmold  
Germany

Dibujos

[www.weidmueller.com](http://www.weidmueller.com)



## VPU AC I BS60 3+1 R 300/12.5

**Weidmüller Interface GmbH & Co. KG**  
Klingenbergstraße 26  
D-32758 Detmold  
Germany

[www.weidmueller.com](http://www.weidmueller.com)

## Accesorios

### Destornillador de estrella, tipo Phillips



Destornillador para tornillos de cabeza ranurada en cruz con aislamiento VDE, tipo Phillips, SDIK PH DIN 7438, ISO 8764/2-PH, fuerza de accionamiento conforme a ISO 8764-PH, empuñadura SoftFinish

#### Datos generales para pedido

|            |                            |   |  |
|------------|----------------------------|---|--|
| Tipo       | SDIK PH1 X 80              | Versión   |  |
| Código     | <a href="#">2749890000</a> | Destornillador, Anchura de caña (B): 1 mm, 80 mm, Solidez de caña |  |
| GTIN (EAN) | 4050118897098              | (A): 1  |  |
| Cantidad   | 1 ST                       |   |  |

### Destornillador de pala plana



Destornillador para tornillos de cabeza ranurada, SDI DIN 7437, ISO 2380/2, accionamiento según DIN 5264, ISO 2380/1, mango blando SoftFinish

#### Datos generales para pedido

|            |                            |  |  |
|------------|----------------------------|--|--|
| Tipo       | SDIS 1.0X5.5X125           | Versión  |  |
| Código     | <a href="#">2749850000</a> | Destornillador, Anchura de caña (B): 5.5 mm, Longitud de caña: 125 |  |
| GTIN (EAN) | 4050118897050              | mm, Solidez de caña (A): 1 mm                                      |  |
| Cantidad   | 1 ST                       |  |  |

## Accesorios

### Sin imprimir



El sistema ESG es un reconocido señalizador en formato MultiCard que puede utilizarse en numerosos equipos eléctricos de uso habitual. El resultado es una señalización de equipos excelente con una imagen de alto contraste.

Disponibilidad de distintos tipos para dispositivos de fabricantes de la talla de Siemens, ABB, Beckhoff, etc.

Análisis rápido de ventajas:

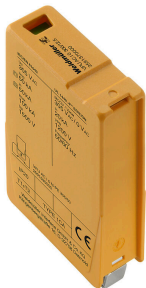
- Etiquetas, autoadhesivas o insertables, de uso universal, según el tipo
- En el caso de equipos conectados en línea, como fusibles automáticos, tenemos disponibles señalizadores ESG para insertar en la guía para etiquetas
- Impresión personalizada en calidad láser según indicaciones del cliente

Impresión especial: Envíe un archivo del software de señalización M-Print PRO o M-Print PRO Online (sin instalación) con sus especificaciones de señalización.

### Datos generales para pedido

|            |                            |   |  |
|------------|----------------------------|---|--|
| Tipo       | ESG 6/15 K MC NE WS        | Versión   |  |
| Código     | <a href="#">1880100000</a> | ESG, Señalizadores de dispositivos x 15 mm, PA 66, Color: blanco, |  |
| GTIN (EAN) | 4032248478781              | autoadhesivo  |  |
| Cantidad   | 200 ST                     |   |  |

### Descargador de repuesto



In the event of a defective arrester, you can easily reorder this spare arrester, replace the defective arrester and thus restore protection.

### Datos generales para pedido

|            |                            |                                  |  |
|------------|----------------------------|----------------------------------|--|
| Tipo       | VPU AC I O 300/12.5        | Versión                          |  |
| Código     | <a href="#">2591370000</a> | Spare arrester, Surge protection |  |
| GTIN (EAN) | 4050118599565              |                                  |  |
| Cantidad   | 1 ST                       |                                  |  |

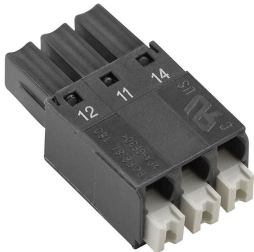
## VPU AC I BS60 3+1 R 300/12.5

**Weidmüller Interface GmbH & Co. KG**  
Klingenbergstraße 26  
D-32758 Detmold  
Germany

[www.weidmueller.com](http://www.weidmueller.com)

## Accesorios

### Serie VPU



Gran cantidad de accesorios que completan la gama de productos

### Datos generales para pedido

|            |                            |         |  |
|------------|----------------------------|---------|--|
| Tipo       | VPU LOCKING CLIP L         | Versión |  |
| Código     | <a href="#">2735070000</a> |         |  |
| GTIN (EAN) | 4050118816402              |         |  |
| Cantidad   | 10 ST                      |         |  |
| Tipo       | PLUG VPU AC                | Versión |  |
| Código     | <a href="#">2855300000</a> |         |  |
| GTIN (EAN) | 4064675533283              |         |  |
| Cantidad   | 10 ST                      |         |  |