

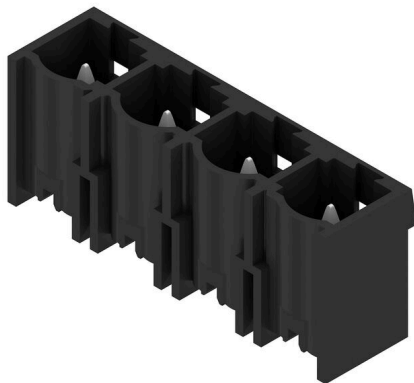
SL-SMT 7.62HP/04/180G 2.1SN BK BX

Weidmüller Interface GmbH & Co. KG
Klingenbergstraße 26
D-32758 Detmold
Germany

www.weidmueller.com

Información de producto
provisional

Imagen de producto



Datos generales para pedido

| | |
|--------------------------------------|--|
| Versión | Conector para placa c.i., Conector macho, cerrado lateralmente, Conexión por soldadura THT, 7.62 mm, Número de polos: 4, 180°, Longitud del terminal de soldadura (l): 2.1 mm, estañado, negro, Caja |
| Código | 3114280000 |
| Tipo | SL-SMT 7.62HP/04/180G 2.1SN BK BX |
| GTIN (EAN) | 4099987204088 |
| Cantidad | ST |
| Valores característicos del producto | IEC: 630 V / 29 A UL: 300 V / 20 A |
| Embalaje | Caja |

SL-SMT 7.62HP/04/180G 2.1SN BK BX

Weidmüller Interface GmbH & Co. KG
 Klingenbergstraße 26
 D-32758 Detmold
 Germany

www.weidmueller.com

Datos técnicos

Homologaciones

Homologaciones



UL File Number Search

[Sitio web UL](#)

Núm. de certificación (cURus)

E60693

Dimensiones y pesos

| | | | |
|--------------------------|-------------|------------------------|-------------|
| Profundidad | 8.4 mm | Profundidad (pulgadas) | 0.3307 inch |
| Altura | 13.9 mm | Altura (pulgadas) | 0.5472 inch |
| Altura construcción baja | 11.8 mm | Anchura | 29.66 mm |
| Anchura (pulgadas) | 1.1677 inch | Peso neto | 2.9 g |

Temperaturas

Temperatura permanente de trabajo, min. -25 °C

Temperatura permanente de trabajo, max. 100 °C

Conformidad medioambiental del producto

Estado de cumplimiento de la directiva RoHS

Conforme sin exención

REACH SVHC

Sin SVHC por encima del 0,1 % en peso

Especificaciones del sistema

| | | | |
|---|-------------------------------------|--|-------------------------------------|
| Familia del producto | OMNIMATE Power - Serie BL/SL 7.62HP | Tipo de conexión | Conexión de tarjetas |
| Montaje sobre placas c.i. | Conexión por soldadura THT | Paso en mm (P) | 7.62 mm |
| Paso en pulgadas (P) | 0.300 " | Angulo de salida | 180° |
| Número de polos | 4 | Número de terminales de soldadura por polo | 1 |
| Longitud del terminal de soldadura (l) | 2.1 mm | Dimensiones del pin de soldadura | 1,0 x 1,0 mm |
| Dimensiones del pin de soldadura = d tolerancia | +0,01 / -0,03 mm | Diámetro de la perforación (D) | 1.4 mm |
| Tolerancia de diámetro de la perforación (D) | + 0,1 mm | L1 en mm | 22.86 mm |
| L1 en pulgadas | 0.900 " | Número de series | 1 |
| Número de filas de polos | 1 | Protección contra contacto según DIN VDE 57106 | insertado con protección para dedos |
| Protección contra contacto según DIN VDE 0470 | IP 20 insertado | Tipo de protección | IP10 |
| Codificable | Sí | Ciclos de enchufado | 25 |

Datos del material

| | | | |
|---|--------------------------------|--|--------------------------------|
| Materiales aislantes | LCP GF | Color | negro |
| Carta de colores (similar) | RAL 9011 | Grupo de materiales aislantes | Illa |
| Índice de resistencia al encaminamiento eléctrico (CTI) | ≥ 175 | Moisture Level (MSL) | 1 |
| Grado inflamabilidad según UL 94 | V-0 | Material de contacto | Aleación de Cu |
| Superficie de contacto | estañado | Estructura de capas de la conexión por soldadura | 1...3 µm Ni / 2...4 µm Sn matt |
| Estructura de capas del contacto del conector | 1...3 µm Ni / 2...4 µm Sn matt | Temperatura de almacenamiento, min. | -40 °C |
| Temperatura de almacenamiento, max. | 70 °C | Temperatura de servicio, min. | -50 °C |
| Temperatura de servicio, max. | 100 °C | Gama de temperatura, montaje, min. | -25 °C |

SL-SMT 7.62HP/04/180G 2.1SN BK BX

Weidmüller Interface GmbH & Co. KG
 Klingenbergstraße 26
 D-32758 Detmold
 Germany

www.weidmueller.com

Datos técnicos

Gama de temperatura, montaje, max. 100 °C

Datos nominales conformes a IEC

| | | |
|--|------------------------|---|
| testado según la norma | IEC 60664-1, IEC 61984 | Corriente nominal, número de polos mín. 29 A (Tu=20 °C) |
| Corriente nominal, número de polos máx. (Tu=20 °C) | 26 A | Corriente nominal, número de polos mín. 25 A (Tu=40 °C) |
| Corriente nominal, número de polos máx. (Tu=40 °C) | 21 A | Tensión nominal con categoría de sobretensión/grado de polución II/2 |
| Tensión nominal con categoría de sobretensión/grado de polución III/2 | 500 V | 630 V |
| Tensión nominal con categoría de sobretensión/grado de polución II/2 | 6 kV | Tensión nominal con categoría de sobretensión/grado de polución III/3 |
| Sobretensión de choque nominal con categoría de sobretensión/grado de polución III/3 | 6 kV | 400 V |
| Distancia de fuga, mín. | 8.1 mm | Tensión nominal con categoría de sobretensión/grado de polución III/2 |
| | | 6 kV |
| | | Resistencia a corrientes de corta duración |
| | | 3 x 1 s mit 180 A |
| | | duración |
| | | Distancia mín. |
| | | 6.5 mm |

Datos nominales según CSA

| | | | |
|--|-------|--|-------|
| Tensión nominal (Use Group B / CSA) | 300 V | Tensión nominal (Use Group C / CSA) | 300 V |
| Tensión nominal (Use group D / CSA) | 600 V | Intensidad nominal (Use Group B / CSA) | 20 A |
| Intensidad nominal (Use Group C / CSA) | 20 A | Intensidad nominal (Use Group D / CSA) | 5 A |

Datos nominales según UL 1059

| | | | |
|--|--|--|--------|
| Instituto (cURus) | CURUS | Núm. de certificación (cURus) | E60693 |
| Tensión nominal (Use Group B / UL 1059) | 300 V | Tensión nominal (Use Group C / UL 1059) | 300 V |
| Tensión nominal (Use Group D / UL 1059) | 600 V | Intensidad nominal (Use Group B / UL 1059) | 20 A |
| Intensidad nominal (Use Group C / UL 1059) | 20 A | Intensidad nominal (Use Group D / UL 1059) | 5 A |
| Distancia de fuga, mín. | 11.2 mm | Distancia en el aire, mín. | 6.5 mm |
| Referencia para valores de homologación | Las especificaciones son valores máximos; para más información, ver certificado de homologación. | | |

Embalaje

| | |
|----------|------|
| Embalaje | Caja |
|----------|------|

Indicación importante

| | |
|---------------------|--|
| Conformidad con IPC | Conformidad: Los productos se diseñan, fabrican y entregan de conformidad con los estándares y normas reconocidas internacionalmente, y cumplen con las características especificadas en la hoja técnica o, según el producto, con las características decorativas de conformidad con la norma IPC-A-610 "Clase 2". Cualquier demanda sobre los productos se puede evaluar bajo solicitud. |
| Notas | <ul style="list-style-type: none"> In accordance with IEC 61984, OMNIMATE-connectors are connectors without breaking capacity (COC). During designated use, connectors are not allowed to be engaged or disengaged when live or under load Long term storage of the product with average temperature of 50 °C and maximum humidity 70%, 36 months |

Clasificaciones

| | | | |
|-----------|----------|-------------|-------------|
| ETIM 8.0 | EC002637 | ETIM 9.0 | EC002637 |
| ETIM 10.0 | EC002637 | ECLASS 14.0 | 27-46-02-01 |

Datos técnicos

ECLASS 15.0

27-46-02-01

Dibujos

Imagen de producto

