

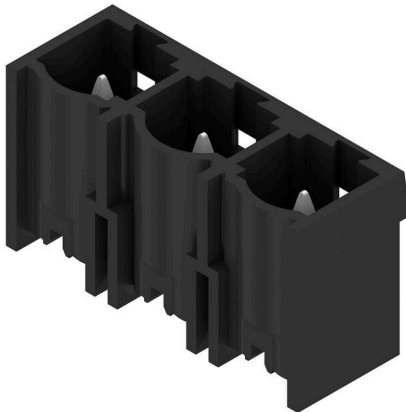
## SL-SMT 7.62HP/03/180G 2.1SN BK BX

Weidmüller Interface GmbH & Co. KG  
Klingenbergstraße 26  
D-32758 Detmold  
Germany

www.weidmueller.com

## Información de producto provisional

### Imagen de producto



### Datos generales para pedido

|                                      |  |
|--------------------------------------|--|
| Versión                              | Conector para placa c.i., Conector macho, cerrado lateralmente, Conexión por soldadura THT, 7.62 mm, Número de polos: 3, 180°, Longitud del terminal de soldadura (l): 2.1 mm, estañado, negro, Caja |
| Código                               | <a href="#">3114270000</a>   |
| Tipo                                 | SL-SMT 7.62HP/03/180G 2.1SN BK BX  |
| GTIN (EAN)                           | 4099987204071  |
| Cantidad                             | ST   |
| Valores característicos del producto | IEC: 630 V / 29 A<br>UL: 300 V / 20 A  |
| Embalaje                             | Caja   |

## SL-SMT 7.62HP/03/180G 2.1SN BK BX

**Weidmüller Interface GmbH & Co. KG**  
 Klingenbergstraße 26  
 D-32758 Detmold  
 Germany

www.weidmueller.com

## Datos técnicos

### Homologaciones

Homologaciones



UL File Number Search

[Sitio web UL](#)

Núm. de certificación (cURus)

E60693

### Dimensiones y pesos

|                          |             |                        |             |
|--------------------------|-------------|------------------------|-------------|
| Profundidad              | 8.4 mm      | Profundidad (pulgadas) | 0.3307 inch |
| Altura                   | 13.9 mm     | Altura (pulgadas)      | 0.5472 inch |
| Altura construcción baja | 11.8 mm     | Anchura                | 22.04 mm    |
| Anchura (pulgadas)       | 0.8677 inch | Peso neto              | 2.2 g       |

### Temperaturas

Temperatura permanente de trabajo, min. -25 °C

Temperatura permanente de trabajo, max. 100 °C

### Conformidad medioambiental del producto

Estado de cumplimiento de la directiva RoHS

Conforme sin exención

REACH SVHC

Sin SVHC por encima del 0,1 % en peso

### Especificaciones del sistema

|   |                                     |  |                                     |
|---|-------------------------------------|--|-------------------------------------|
| Familia del producto                            | OMNIMATE Power - Serie BL/SL 7.62HP | Tipo de conexión                               | Conexión de tarjetas                |
| Montaje sobre placas c.i.                       | Conexión por soldadura THT          | Paso en mm (P)                                 | 7.62 mm                             |
| Paso en pulgadas (P)                            | 0.300 "                             | Angulo de salida                               | 180°                                |
| Número de polos                                 | 3                                   | Número de terminales de soldadura por polo     | 1                                   |
| Longitud del terminal de soldadura (l)          | 2.1 mm                              | Dimensiones del pin de soldadura               | 1,0 x 1,0 mm                        |
| Dimensiones del pin de soldadura = d tolerancia | +0,01 / -0,03 mm                    | Diámetro de la perforación (D)                 | 1.4 mm                              |
| Tolerancia de diámetro de la perforación (D)    | + 0,1 mm                            | L1 en mm                                       | 15.24 mm                            |
| L1 en pulgadas                                  | 0.600 "                             | Número de series                               | 1                                   |
| Número de filas de polos                        | 1                                   | Protección contra contacto según DIN VDE 57106 | insertado con protección para dedos |
| Protección contra contacto según DIN VDE 0470   | IP 20 insertado                     | Tipo de protección                             | IP10                                |
| Codificable                                     | Sí                                  | Ciclos de enchufado                            | 25                                  |

### Datos del material

|   |                                |  |                                |
|---|--------------------------------|--|--------------------------------|
| Materiales aislantes                                    | LCP GF                         | Color  | negro                          |
| Carta de colores (similar)                              | RAL 9011                       | Grupo de materiales aislantes                    | IIIa                           |
| Índice de resistencia al encaminamiento eléctrico (CTI) | ≥ 175                          | Moisture Level (MSL)                             | 1                              |
| Grado inflamabilidad según UL 94                        | V-0                            | Material de contacto                             | Aleación de Cu                 |
| Superficie de contacto                                  | estañado                       | Estructura de capas de la conexión por soldadura | 1...3 µm Ni / 2...4 µm Sn matt |
| Estructura de capas del contacto del conector           | 1...3 µm Ni / 2...4 µm Sn matt | Temperatura de almacenamiento, min.              | -40 °C                         |
| Temperatura de almacenamiento, max.                     | 70 °C                          | Temperatura de servicio, min.                    | -50 °C                         |
| Temperatura de servicio, max.                           | 100 °C                         | Gama de temperatura, montaje, min.               | -25 °C                         |

Fecha de creación 19.02.2026 06:41:42 MEZ

Versión del catálogo / Dibujos

## SL-SMT 7.62HP/03/180G 2.1SN BK BX

**Weidmüller Interface GmbH & Co. KG**  
 Klingenbergstraße 26  
 D-32758 Detmold  
 Germany

www.weidmueller.com

### Datos técnicos

Gama de temperatura, montaje, max. 100 °C

#### Datos nominales conformes a IEC

|  |                        |   |                  |
|--|------------------------|---|------------------|
| testado según la norma   | IEC 60664-1, IEC 61984 | Corriente nominal, número de polos mín.29 A (Tu=20 °C)                |                  |
| Corriente nominal, número de polos máx. (Tu=20 °C)                                   | 26 A                   | Corriente nominal, número de polos mín.25 A (Tu=40 °C)                |                  |
| Corriente nominal, número de polos máx. (Tu=40 °C)                                   | 21 A                   | Tensión nominal con categoría de sobretensión/grado de polución II/2  | 630 V            |
| Tensión nominal con categoría de sobretensión/grado de polución III/2                | 500 V                  | Tensión nominal con categoría de sobretensión/grado de polución III/3 | 400 V            |
| Tensión nominal con categoría de sobretensión/grado de polución II/2                 | 6 kV                   | Tensión nominal con categoría de sobretensión/grado de polución III/2 | 6 kV             |
| Sobretensión de choque nominal con categoría de sobretensión/grado de polución III/3 | 6 kV                   | Resistencia a corrientes de corta duración                            | 3 x 1s mit 180 A |
| Distancia de fuga, mín.  | 8.1 mm                 | Distancia mín.  | 6.5 mm           |

#### Datos nominales según CSA

|  |       |  |       |
|--|-------|--|-------|
| Tensión nominal (Use Group B / CSA)    | 300 V | Tensión nominal (Use Group C / CSA)    | 300 V |
| Tensión nominal (Use group D / CSA)    | 600 V | Intensidad nominal (Use Group B / CSA) | 20 A  |
| Intensidad nominal (Use Group C / CSA) | 20 A  | Intensidad nominal (Use Group D / CSA) | 5 A   |

#### Datos nominales según UL 1059

|  |  |  |        |
|--|--|--|--------|
| Instituto (cURus)                          | CURUS  | Núm. de certificación (cURus)              | E60693 |
| Tensión nominal (Use Group B / UL 1059)    | 300 V  | Tensión nominal (Use Group C / UL 1059)    | 300 V  |
| Tensión nominal (Use Group D / UL 1059)    | 600 V  | Intensidad nominal (Use Group B / UL 1059) | 20 A   |
| Intensidad nominal (Use Group C / UL 1059) | 20 A   | Intensidad nominal (Use Group D / UL 1059) | 5 A    |
| Distancia de fuga, mín.                    | 11.2 mm  | Distancia en el aire, mín.                 | 6.5 mm |
| Referencia para valores de homologación    | Las especificaciones son valores máximos; para más información, ver certificado de homologación. |  |        |

#### Embalaje

Embalaje Caja

#### Indicación importante

|                     |  |
|---------------------|--|
| Conformidad con IPC | Conformidad: Los productos se diseñan, fabrican y entregan de conformidad con los estándares y normas reconocidas internacionalmente, y cumplen con las características especificadas en la hoja técnica o, según el producto, con las características decorativas de conformidad con la norma IPC-A-610 "Clase 2". Cualquier demanda sobre los productos se puede evaluar bajo solicitud. |
| Notas               | <ul style="list-style-type: none"> <li>In accordance with IEC 61984, OMNIMATE-connectors are connectors without breaking capacity (COC). During designated use, connectors are not allowed to be engaged or disengaged when live or under load</li> <li>Long term storage of the product with average temperature of 50 °C and maximum humidity 70%, 36 months</li> </ul>                  |

#### Clasificaciones

|           |          |             |             |
|-----------|----------|-------------|-------------|
| ETIM 8.0  | EC002637 | ETIM 9.0    | EC002637    |
| ETIM 10.0 | EC002637 | ECLASS 14.0 | 27-46-02-01 |

**SL-SMT 7.62HP/03/180G 2.1SN BK BX**

**Weidmüller Interface GmbH & Co. KG**  
Klingenbergstraße 26  
D-32758 Detmold  
Germany

[www.weidmueller.com](http://www.weidmueller.com)

**Datos técnicos**

ECLASS 15.0

27-46-02-01

**Imagen de producto**

