

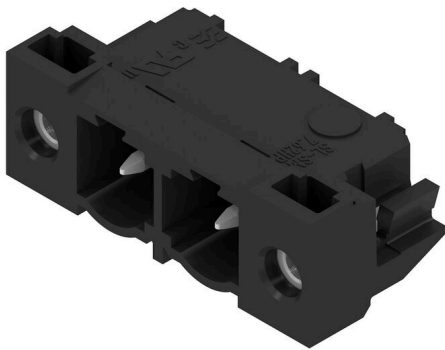
SL-SMT 7.62HP/02/90LF 2.1SN BK BX

Weidmüller Interface GmbH & Co. KG
 Klingenbergstraße 26
 D-32758 Detmold
 Germany

www.weidmueller.com

Información de producto provisional

Imagen de producto



Datos generales para pedido

| | |
|--------------------------------------|--|
| Versión | Conector para placa c.i., Conector macho, Brida para soldar, Conexión por soldadura THT, 7.62 mm, Número de polos: 2, 90°, Longitud del terminal de soldadura (l): 2.1 mm, estañado, negro, Caja |
| Código | 3114160000 |
| Tipo | SL-SMT 7.62HP/02/90LF 2.1SN BK BX |
| GTIN (EAN) | 4099987203968 |
| Cantidad | ST |
| Valores característicos del producto | IEC: 630 V / 29 A UL: 300 V / 20 A |
| Embalaje | Caja |

SL-SMT 7.62HP/02/90LF 2.1SN BK BX

Weidmüller Interface GmbH & Co. KG
 Klingenbergstraße 26
 D-32758 Detmold
 Germany

www.weidmueller.com

Datos técnicos

Homologaciones

Homologaciones



UL File Number Search

[Sitio web UL](#)

Núm. de certificación (cURus)

E60693

Dimensiones y pesos

| | | | |
|--------------------------|-------------|------------------------|-------------|
| Profundidad | 11.8 mm | Profundidad (pulgadas) | 0.4646 inch |
| Altura | 11.6 mm | Altura (pulgadas) | 0.4567 inch |
| Altura construcción baja | 8.4 mm | Anchura | 24.1 mm |
| Anchura (pulgadas) | 0.9488 inch | Peso neto | 1.5 g |

Temperaturas

Temperatura permanente de trabajo, min. -25 °C

Temperatura permanente de trabajo, max. 100 °C

Conformidad medioambiental del producto

Estado de cumplimiento de la directiva RoHS

Conforme sin exención

REACH SVHC

Sin SVHC por encima del 0,1 % en peso

Especificaciones del sistema

| | | | |
|---|-------------------------------------|---|-------------------------------------|
| Familia del producto | OMNIMATE Power - Serie BL/SL 7.62HP | Tipo de conexión | Conexión de tarjetas |
| Montaje sobre placas c.i. | Conexión por soldadura THT | Paso en mm (P) | 7.62 mm |
| Paso en pulgadas (P) | 0.300 " | Angulo de salida | 90° |
| Número de polos | 2 | Número de terminales de soldadura por polo | 1 |
| Longitud del terminal de soldadura (l) | 2.1 mm | Dimensiones del pin de soldadura | 1,0 x 1,0 mm |
| Dimensiones del pin de soldadura = d tolerancia | +0,01 / -0,03 mm | Diámetro de la perforación (D) | 1.4 mm |
| Tolerancia de diámetro de la perforación (D) | + 0,1 mm | L1 en mm | 7.62 mm |
| L1 en pulgadas | 0.300 " | Número de series | 1 |
| Número de filas de polos | 1 | Protección contra contacto según DIN VDE 57106 | insertado con protección para dedos |
| Protección contra contacto según DIN VDE 0470 | IP 20 insertado | Tipo de protección | IP10 |
| Codificable | Sí | Par de apriete para sujeción por tornillo, mín. | 0.15 Nm |
| Par de apriete para sujeción por tornillo, máx. | 0.25 Nm | Ciclos de enchufado | 25 |

Datos del material

| | | | |
|---|----------|-------------------------------|----------------|
| Materiales aislantes | LCP GF | Color | negro |
| Carta de colores (similar) | RAL 9011 | Grupo de materiales aislantes | IIIa |
| Índice de resistencia al encaminamiento eléctrico (CTI) | ≥ 175 | Moisture Level (MSL) | 1 |
| Grado inflamabilidad según UL 94 | V-0 | Material de contacto | Aleación de Cu |

SL-SMT 7.62HP/02/90LF 2.1SN BK BX

Weidmüller Interface GmbH & Co. KG
 Klingenbergstraße 26
 D-32758 Detmold
 Germany

www.weidmueller.com

Datos técnicos

| | | | |
|---|--------------------------------|--|--------------------------------|
| Superficie de contacto | estañado | Estructura de capas de la conexión por soldadura | 1...3 µm Ni / 2...4 µm Sn matt |
| Estructura de capas del contacto del conector | 1...3 µm Ni / 2...4 µm Sn matt | Temperatura de almacenamiento, min. | -40 °C |
| Temperatura de almacenamiento, max. | 70 °C | Temperatura de servicio, min. | -50 °C |
| Temperatura de servicio, max. | 100 °C | Gama de temperatura, montaje, min. | -25 °C |
| Gama de temperatura, montaje, max. | 100 °C | | |

Datos nominales conformes a IEC

| | | | |
|--|------------------------|---|------------------|
| testado según la norma | IEC 60664-1, IEC 61984 | Corriente nominal, número de polos mín.29 A (Tu=20 °C) | |
| Corriente nominal, número de polos máx. (Tu=20 °C) | 29 A | Corriente nominal, número de polos mín.25 A (Tu=40 °C) | |
| Corriente nominal, número de polos máx. (Tu=40 °C) | 21 A | Tensión nominal con categoría de sobretensión/grado de polución II/2 | 630 V |
| Tensión nominal con categoría de sobretensión/grado de polución III/2 | 500 V | Tensión nominal con categoría de sobretensión/grado de polución III/3 | 400 V |
| Tensión nominal con categoría de sobretensión/grado de polución II/2 | 6 kV | Tensión nominal con categoría de sobretensión/grado de polución III/2 | 6 kV |
| Sobretensión de choque nominal con categoría de sobretensión/grado de polución III/3 | 6 kV | Resistencia a corrientes de corta duración | 3 x 1s mit 180 A |
| Distancia de fuga, mín. | 8.1 mm | Distancia mín. | 6.5 mm |

Datos nominales según CSA

| | | | |
|--|-------|--|-------|
| Tensión nominal (Use Group B / CSA) | 300 V | Tensión nominal (Use Group C / CSA) | 300 V |
| Tensión nominal (Use group D / CSA) | 600 V | Intensidad nominal (Use Group B / CSA) | 20 A |
| Intensidad nominal (Use Group C / CSA) | 20 A | Intensidad nominal (Use Group D / CSA) | 5 A |

Datos nominales según UL 1059

| | | | |
|--|--|--|--------|
| Instituto (cURus) | CURUS | Núm. de certificación (cURus) | E60693 |
| Tensión nominal (Use Group B / UL 1059) | 300 V | Tensión nominal (Use Group C / UL 1059) | 300 V |
| Tensión nominal (Use Group D / UL 1059) | 600 V | Intensidad nominal (Use Group B / UL 1059) | 20 A |
| Intensidad nominal (Use Group C / UL 1059) | 20 A | Intensidad nominal (Use Group D / UL 1059) | 5 A |
| Distancia de fuga, mín. | 11.2 mm | Distancia en el aire, mín. | 6.5 mm |
| Referencia para valores de homologación | Las especificaciones son valores máximos; para más información, ver certificado de homologación. | | |

Embalaje

| | |
|----------|------|
| Embalaje | Caja |
|----------|------|

Indicación importante

| | |
|---------------------|--|
| Conformidad con IPC | Conformidad: Los productos se diseñan, fabrican y entregan de conformidad con los estándares y normas reconocidas internacionalmente, y cumplen con las características especificadas en la hoja técnica o, según el producto, con las características decorativas de conformidad con la norma IPC-A-610 "Clase 2". Cualquier demanda sobre los productos se puede evaluar bajo solicitud. |
| Notas | <ul style="list-style-type: none"> In accordance with IEC 61984, OMNIMATE-connectors are connectors without breaking capacity (COC). During designated use, connectors are not allowed to be engaged or disengaged when live or under load |

SL-SMT 7.62HP/02/90LF 2.1SN BK BX

Weidmüller Interface GmbH & Co. KG
Klingenbergstraße 26
D-32758 Detmold
Germany

www.weidmueller.com

Datos técnicos

- Long term storage of the product with average temperature of 50 °C and maximum humidity 70%, 36 months

Clasificaciones

| | | | |
|-------------|-------------|-------------|-------------|
| ETIM 8.0 | EC002637 | ETIM 9.0 | EC002637 |
| ETIM 10.0 | EC002637 | ECLASS 14.0 | 27-46-02-01 |
| ECLASS 15.0 | 27-46-02-01 | | |

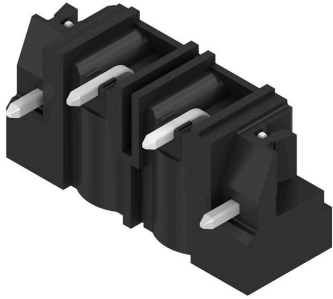
SL-SMT 7.62HP/02/90LF 2.1SN BK BX

Weidmüller Interface GmbH & Co. KG
Klingenbergstraße 26
D-32758 Detmold
Germany

www.weidmueller.com

Dibujos

Imagen de producto



Dimensional drawing

