

## HDMI A S1V 1.9N1 RL

**Weidmüller Interface GmbH & Co. KG**

Klingenbergstraße 26

D-32758 Detmold

Germany

[www.weidmueller.com](http://www.weidmueller.com)



Conectores HDMI para placas de circuito impreso - conectividad fiable para tus proyectos electrónicos

Los conectores HDMI de Weidmüller ofrecen una solución de alta calidad para la transmisión de señales de vídeo, audio y Ethernet (HEC) en aplicaciones industriales

Características y ventajas:

- Diseño compacto: ideal para diseños de PCB que ahorran espacio gracias a las distintas direcciones de salida
- Alta velocidad de transmisión de datos: Admite HDMI 2.0 y resoluciones 4K y Ethernet de hasta 100 Mbit/s
- Fácil integración: el diseño estandarizado facilita el montaje y la integración en el dispositivo
- Protección CEM: protección fiable contra interferencias para una transmisión de datos limpia
- Perfectamente adecuado para su procesamiento en procedimientos SMT automatizados gracias al embalaje en cinta
- Durabilidad: su diseño robusto garantiza su fiabilidad en entornos exigentes

### Datos generales para pedido

Versión	, Conector hembra, 100 MBit/s, Conexión por soldadura SMD, 180°, Ciclos de enchufado: ≥ 10000, Número de polos: 5, LCP, Oro sobre níquel, Tape
Código	<a href="#">3107660000</a>
Tipo	HDMI A S1V 1.9N1 RL
GTIN (EAN)	4099987174633
Cantidad	1600 Pieza
Embalaje	Tape

## HDMI A S1V 1.9N1 RL

**Weidmüller Interface GmbH & Co. KG**  
Klingenbergstraße 26  
D-32758 Detmold  
Germany

www.weidmueller.com

## Datos técnicos

### Homologaciones

ROHS Conformidad

### Dimensiones y pesos

Profundidad	6.2 mm	Profundidad (pulgadas)	0.2441 inch
Altura	15 mm	Altura (pulgadas)	0.5906 inch
Anchura	15 mm	Anchura (pulgadas)	0.5906 inch
Peso neto	0.01 g		

### Conformidad medioambiental del producto

Estado de cumplimiento de la directiva RoHS Conforme sin exención  
REACH SVHC Sin SVHC por encima del 0,1 % en peso

### Propiedades eléctricas

Resistencia a tensiones eléctricas, contacto/contacto	500 V AC / 1 min	Resistencia de paso	≤10 mΩ
Resistencia del aislamiento	≥ 100 MΩ		

### Especificación del sistema

Número de polos	5	LED	No
Montaje sobre placas c.i.	Conexión por soldadura SMD	Paso en pulgadas (P)	0.020 "
Material del apantallamiento	Acero inoxidable	Apantallamiento	Sí, Contacto de blindaje de 360°
Fuerza de inserción/polo, máx.	35 N	Velocidad de transmisión	100 MBit/s
Número de terminales de soldadura por polo	1	Tipo de conexión	Conector hembra
Paso en mm (P)	0.50 mm	Tipo de protección	IP20
Ciclos de enchufado	≥ 10000	Tipo de versión	Conector hembra
Angulo de salida	180°	Superficie de apantallado	niquelado
Categoría de rendimiento	100 MBit/s	Procedimiento de soldadura	Soldadura por reflujo, Soldadura manual
Fuerza de extracción/polo, mín.	10.00 N	Dimensiones del pin de soldadura	octogonal

### Datos del material

Materiales aislantes	LCP	Color	negro
Carta de colores (similar)	RAL 9011	Resistencia del aislamiento	≥ 100 MΩ
Moisture Level (MSL)	1	Grado inflamabilidad según UL 94	V-0
Material del contacto	aleación de cobre	Material de contacto	Aleación de Cu
Superficie de contacto	Oro sobre níquel	Estructura de capas del contacto del conector	≤ 1 μ" Au
Temperatura de almacenamiento, min.	-20 °C	Temperatura de almacenamiento, max.	65 °C
Temperatura de servicio, min.	-20 °C	Temperatura de servicio, max.	65 °C

### Embalaje

Embalaje	Tape	Longitud de VPE	0.00 mm
Anchura VPE	0.00 mm	Altura de VPE	0.00 mm

## HDMI A S1V 1.9N1 RL

**Weidmüller Interface GmbH & Co. KG**  
Klingenbergstraße 26  
D-32758 Detmold  
Germany

[www.weidmueller.com](http://www.weidmueller.com)

## Datos técnicos

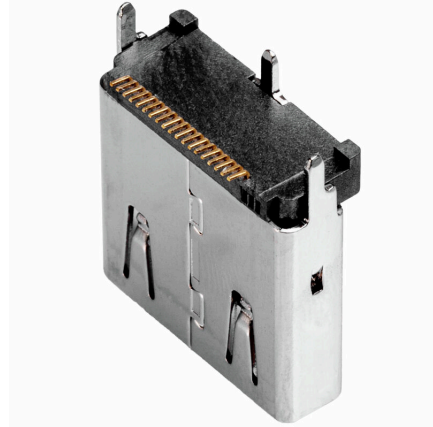
### Indicación importante

Notas

### Clasificaciones

ETIM 8.0	EC002637	ETIM 9.0	EC002637
ETIM 10.0	EC002637	ECLASS 14.0	27-46-02-01
ECLASS 15.0	27-46-02-01		

**Dibujos**



HDMI A S1V 1.9N1 RL

Weidmüller Interface GmbH & Co. KG  
 Klingenbergstraße 26  
 D-32758 Detmold  
 Germany

Dibujos

www.weidmueller.com

