

HDMI A S1H 2.0N1 RL

Weidmüller Interface GmbH & Co. KG

Klingenbergstraße 26

D-32758 Detmold

Germany

www.weidmueller.com



Conectores HDMI para placas de circuito impreso - conectividad fiable para tus proyectos electrónicos

Los conectores HDMI de Weidmüller ofrecen una solución de alta calidad para la transmisión de señales de vídeo, audio y Ethernet (HEC) en aplicaciones industriales

Características y ventajas:

- Diseño compacto: ideal para diseños de PCB que ahorran espacio gracias a las distintas direcciones de salida
- Alta velocidad de transmisión de datos: Admite HDMI 2.0 y resoluciones 4K y Ethernet de hasta 100 Mbit/s
- Fácil integración: el diseño estandarizado facilita el montaje y la integración en el dispositivo
- Protección CEM: protección fiable contra interferencias para una transmisión de datos limpia
- Perfectamente adecuado para su procesamiento en procedimientos SMT automatizados gracias al embalaje en cinta
- Durabilidad: su diseño robusto garantiza su fiabilidad en entornos exigentes

Datos generales para pedido

Versión	, HDMI 2.0, Conector hembra, Conexión por soldadura SMD, 90°, Ciclos de enchufado: ≥ 10000, Número de polos: 19, LCP, Oro sobre níquel, Bobina
Código	3107650000
Tipo	HDMI A S1H 2.0N1 RL
GTIN (EAN)	4099987174541
Cantidad	3000 Pieza
Embalaje	Bobina

HDMI A S1H 2.0N1 RL

Weidmüller Interface GmbH & Co. KG
 Klingenbergstraße 26
 D-32758 Detmold
 Germany

www.weidmueller.com

Datos técnicos

Homologaciones

ROHS Conformidad

Dimensiones y pesos

Profundidad	11.55 mm	Profundidad (pulgadas)	0.4547 inch
Altura	6.18 mm	Altura (pulgadas)	0.2433 inch
Anchura	15 mm	Anchura (pulgadas)	0.5906 inch
Peso neto	0 g		

Conformidad medioambiental del producto

Estado de cumplimiento de la directiva RoHS Conforme sin exención
 REACH SVHC Sin SVHC por encima del 0,1 % en peso

Propiedades eléctricas

Resistencia a tensiones eléctricas, contacto/contacto 500 V AC / 1 min Resistencia del aislamiento $\geq 100 \text{ M}\Omega$
 Tensión nominal 0.5 V

Especificación del sistema

Número de polos	19	LED	No
Montaje sobre placas c.i.	Conexión por soldadura SMD	Paso en pulgadas (P)	0.020 "
Material del apantallamiento	aleación de cobre	Apantallamiento	Sí
Cierre de página, propiedad	Brida para soldar	Número de terminales de soldadura por polo	1
Tipo de conexión	Conexión por soldadura	Paso en mm (P)	0.50 mm
Tipo de protección	IP20	Ciclos de enchufado	≥ 10000
Angulo de salida	90°	Superficie de apantallado	níquelado
Anilla de apantallado	ninguno	Procedimiento de soldadura	Soldadura por reflujo, Soldadura manual

Datos del material

Materiales aislantes	LCP	Color	negro
Carta de colores (similar)	RAL 9011	Resistencia del aislamiento	$\geq 100 \text{ M}\Omega$
Moisture Level (MSL)	1	Grado inflamabilidad según UL 94	V-0
Material del contacto	aleación de cobre	Material de contacto	aleación de cobre
Superficie de contacto	Oro sobre níquel	Temperatura de almacenamiento, min.	-20 °C
Temperatura de almacenamiento, max.	65 °C	Temperatura de servicio, min.	-20 °C
Temperatura de servicio, max.	65 °C		

Embalaje

Embalaje Bobina Longitud de VPE 0.00 mm
 Anchura VPE 0.00 mm Altura de VPE 0.00 mm

Indicación importante

Notas

HDMI A S1H 2.0N1 RL

Weidmüller Interface GmbH & Co. KG
Klingenbergstraße 26
D-32758 Detmold
Germany

www.weidmueller.com

Datos técnicos

Clasificaciones

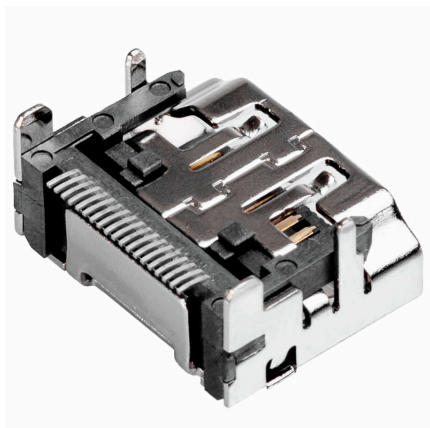
ETIM 8.0	EC002637	ETIM 9.0	EC002637
ETIM 10.0	EC002637	ECLASS 14.0	27-46-02-01
ECLASS 15.0	27-46-02-01		

HDMI A S1H 2.0N1 RL

Weidmüller Interface GmbH & Co. KG
Klingenbergstraße 26
D-32758 Detmold
Germany

Dibujos

www.weidmueller.com

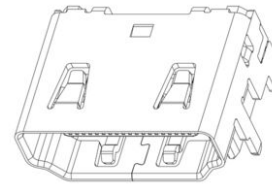
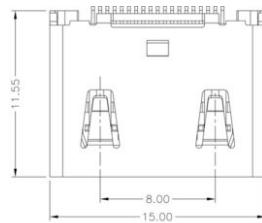


HDMI A S1H 2.0N1 RL

Weidmüller Interface GmbH & Co. KG
 Klingenbergstraße 26
 D-32758 Detmold
 Germany

Dibujos

www.weidmueller.com



3D View

